

いで湯と伝統のふる里 坂井村



草湯温泉 村営「冠着荘」

◎街道すじより
こんこんと湧出
る湯量豊富な草
湯温泉は、単純硫
黄泉で神経痛、リ
ウマチ、気管支
炎、婦人病などに
効果があり、聖高
原や冠着山を望
むおらかな自然
環境が心とか
らだの疲れを優
しく癒します。



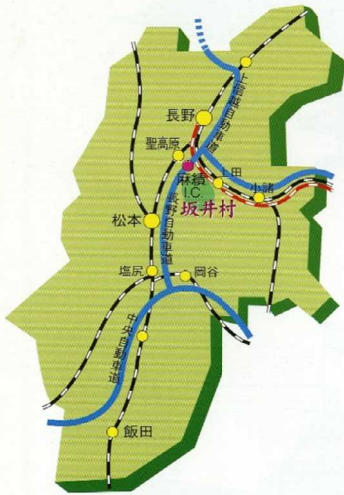
クアハウス坂井



【修那羅峠の石仏】

坂井村から青木村に抜ける修那羅峠にある安宮神社の境内から参道沿いにかけて、幕末から明治時代につくられた八六〇体の石仏が並んでいます。
修那羅大天武命が神社で祈禱を行った十数年間に、近村の農民たちが御礼の意味で自然石を彫って奉納したもので、その表情は素朴でユーモアに富み、今も訪れた人々の心をひきつけます。

坂井村GUIDE



長野県犀川砂防事務所 〒399-7102 長野県東筑摩郡明科町大字中川手4235 TEL0263-62-3257
坂井村役場 〒399-7711 長野県東筑摩郡坂井村5687-2 TEL0263-67-2002

荒廃砂防事業

氷室砂防ダム



長野県犀川砂防事務所
坂井村

氷室砂防ダム

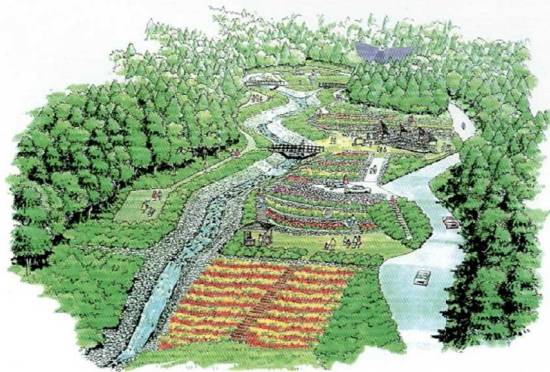
土砂災害のない、住み良く安全な県土づくりを進めています。

事業概要

氷室川は、東筑摩郡坂井村と小県郡青木村の境を源とし、一級河川麻績川に合流する急流荒廃河川です。この川の流域は急峻のうえ地質は第三紀層のためきわめて脆弱で、下流では過去において幾たびか土石流による被害をこうむっています。そのため本川に大型砂防ダムを建設し、下流域の人命と財産を守るとともにダム下流に水と緑に親しめる公園を整備し、安全で住み良い県土づくりと地域の憩いの場となるような環境づくりを進めるものです。



▲公園広場



▲公園広場完成予想図

ダムの諸元

1.河川名

信濃川水系麻績川支氷室川

2.ダムの位置

長野県東筑摩郡坂井村宇氷室

3.ダム計画の緒言

流域面積	0.64km ²	最大洪水量	13.0m ³ /s
最大時間雨量	60.8mm/hr	現況河床勾配	1/9
流出係数	0.8	計画推砂勾配	1/18
土砂混入率	50%	計画推砂量	114,500m ³
比流量	20.3m ³ /s/km ²	貯水量	52,000m ³



▲掘削完了

4.ダムの概要

(1)型式…コンクリート重力式（法率1：0.2、1：0.8）

(2)主要部寸法

各部	工種	本ダム	副ダム	垂直壁	第一、第二水門上	第二砂防ダム	摘要
堤長		114.0m	52.0m	28.0m		43.0m	
堤高		25.0m	5.5m	2.35m		9.0m	
天端巾		3.0m	2.0m	1.0m		2.0m	
堤底巾		26.40m	5.58m	1.47m		7.76m	
立積		24,334m ³	881m ³	120m ³	556m ³	1,322m ³	ΣV=27,213m ³

5.総事業費

2,068百万円

6.事業効果

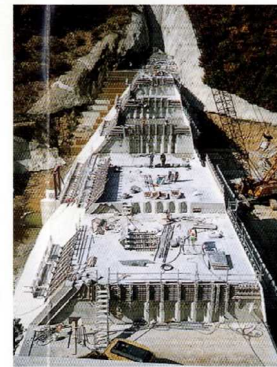
耕地安定	5 ha
灌漑面積	30 ha
人家	49戸
道路	1,300m
橋梁	3

7.施工期間

調査：昭和63年度～平成3年度
建設：平成4年度～平成11年度
竣工：平成12年3月

8.施工者

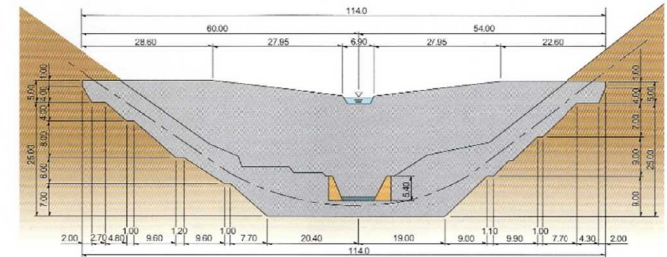
株大本組 建設共同企業体
株関川組



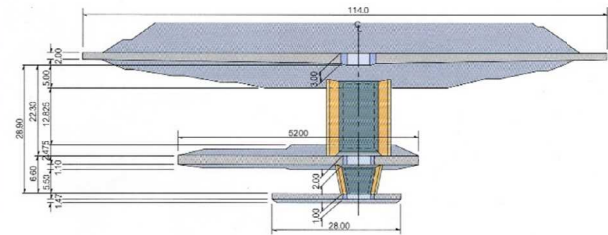
▲コンクリート打設状況

ダムの構造図

■正面図



■平面図



■側面図

