

13 商 工 観 光

(1) 商 業 (別表 13-(1))

令和3年経済センサスによると、管内の卸売・小売業の事業所数は2,125事業所であり、佐久市が全体の45.2%を占めています。これは、佐久平駅周辺や幹線道路沿いの大規模小売店舗を中心とするものです。

佐久市・小諸市の中心市街地や周辺の既存小売店は、多様な消費者ニーズに対応する大規模小売店やインターネットショッピングとの競合等により厳しい経営環境となっていますが、地域とともに新たなアイデアを活かした事業を進める等の活性化に取り組んでいます。

(2) 工 業 (別表 13-(2))

2020年工業統計調査によると、管内の工業は、事業所数437事業所、従業者数17,647人、製造品出荷額等4,738億円となっています。本地域の製造業は、機械系7業種(はん用機械、生産用機械、業務用機械、電子、電気、情報、輸送)の出荷額の割合が高くなっています。

管内には、中小・小規模企業が集積し、小諸市、佐久市、御代田町には大企業の事業所も立地しています。新型コロナウイルス感染拡大による半導体不足の影響で、自動車関連において減速がみられたものの、工作機械や電子部品関連を中心に持ち直しの動きがみられます。

(3) 観 光 (別表 13-(3))

令和4年観光地利用者統計調査(速報値)によると、管内の観光地の延利用者数は1312万人であり、昨年比で280万人増加したものの、依然として新型コロナウイルス感染拡大前に比べて低い傾向が続いています。

アフターコロナを見据え「しあわせ信州創造プラン3.0」佐久地域計画に基づき、インバウンド需要の取り込みや観光客の新たな価値観・行動を捉えた観光地域づくりを進めていきます。

(4) 雇 用 (別表 13-(4))

佐久公共職業安定所業務月報(令和5年3月)によると、管内の有効求人倍率は1.52倍となっています。長野県(1.51倍)及び全国(1.32倍)の水準を上回りました。

なお、新型コロナウイルス感染拡大とともに減少していた有効求人倍率は、管内、全県とも令和2年8月から回復傾向にあります。

地域振興局では、就業環境がより厳しい障がい者や母子家庭の母等の就職困難者の就業確保・拡大を図るため、地域就労支援センターの窓口としての職業紹介事業を実施しています。

○別表13-(1)

商業の状況

年 区分	平成28年			令和3年					
	事業所数 (所)	従業者数 (人)	年間商品 販売額 (億円)	事業所数 (所)	前回比 %	従業者数 (人)	前回比 %	年間商品 販売額 (億円)	前回比 %
小諸市	386	3,353	888	375	97.1	3,554	106.0	934	105.2
佐久市	957	6,630	1,943	960	100.3	6,947	104.8	1,981	102.0
南佐久郡	219	1,143	319	212	96.8	1,239	108.4	244	76.5
北佐久郡	557	3,155	825	578	103.8	3,622	114.8	808	97.9
管内計	2,119	14,281	3,975	2,125	100.3	15,362	107.6	3,967	99.8
県計	20,725	146,166	54,771	19,707	95.1	149,016	101.9	53,957	98.5
構成比	10.2%	9.8%	7.3%	10.8%	—	10.3%	—	7.4%	—

出典：経済センサス

○別表13-(2)

工業の状況

年 区分	令和元年(出荷額は30年分)			令和2年(出荷額は令和元年分)					
	事業所数 (所)	従業者数 (人)	製造品 出荷額等 (億円)	事業所数 (所)	前年比 %	従業者数 (人)	前年比 %	製造品 出荷額等 (億円)	前年比 %
小諸市	96	3,987	1,345	97	101.0	4,198	105.3	1,444	107.4
佐久市	239	9,120	2,218	237	99.2	9,038	99.1	2,175	98.1
南佐久郡	46	806	191	45	97.8	818	101.5	X	—
北佐久郡	58	3,637	1,039	58	100.0	3,593	98.8	X	—
管内計	439	17,550	4,793	437	99.5	17,647	100.6	4,738	98.9
県計	4,825	204,917	64,659	4,767	98.8	202,222	98.7	61,578	95.2
構成比	9.1%	8.6%	7.4%	9.2%	—	8.7%	—	7.7%	—

出典：2020年工業統計調査（「X」は個々の秘密が漏れるおそれがあるため秘匿した箇所）

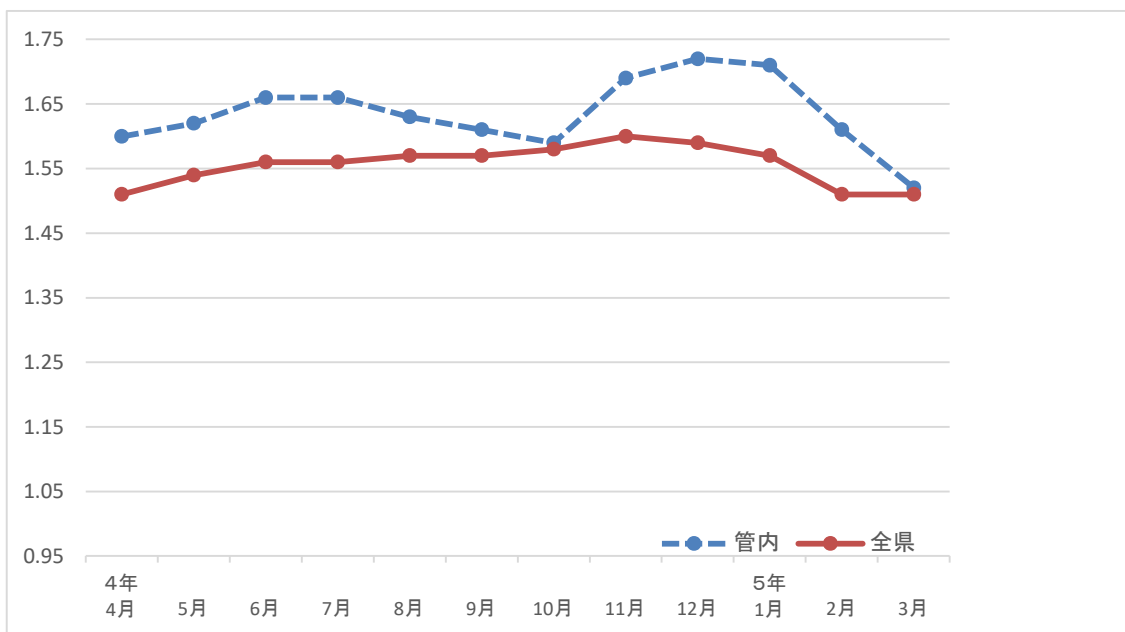
○別表13-(3) 観光の状況

市町村	令和3年			令和4年						
	延利用者数 (万人)	観光消費額 (億円)	1人 当たりの 消費額 (円)	延利用者数 (万人)	前年比 %	観光消費額 (億円)	前年比 %	1人 当たりの 消費額 (円)	前年比 %	
小諸市	113.1	37.8	3,347	137.3	121.4	46.5	122.9	3,389	101.3	
佐久市	177.1	94.4	5,330	201.9	114.0	130.1	137.8	6,441	120.8	
南佐久郡計	67.7	29.6	4,376	89.3	131.8	34.9	117.7	3,908	89.3	
計	674.2	236.4	3,506	884.2	131.1	308.1	130.3	3,485	99.4	
北佐久郡	軽井沢町	548.4	172.6	3,147	712.9	130.0	213.8	123.9	2,999	95.3
	御代田町	6.8	2.4	3,469	11.8	172.8	4.2	177.0	3,553	102.4
	立科町	118.9	61.4	5,162	159.5	134.1	90.1	146.8	5,651	109.5
管内計	1,032.1	398.3	3,859	1,312.6	127.2	519.5	130.5	3,958	102.6	

出典：観光地利用者統計調査（速報値）

○別表13-(4) 雇用の状況

ア 月間有効求人倍率の推移



出典：長野労働局発表

イ 直近1年間の有効求人倍率

区分	4年 4月	5月	6月	7月	8月	9月	10月	11月	12月	5年 1月	2月	3月
管内	1.60	1.62	1.66	1.66	1.63	1.61	1.59	1.69	1.72	1.71	1.61	1.52
全県	1.51	1.54	1.56	1.56	1.57	1.57	1.58	1.60	1.59	1.57	1.51	1.51