

令和7年度

業務概要



しあわせ信州
山々と育む すこやかな国



長野県佐久技術専門校

〒385-0042 長野県佐久市高柳 346-4

TEL : 0267-62-0549 FAX : 0267-62-6476

URL : <https://www.pref.nagano.lg.jp/sakugisen/>

E-mail : sakugisen@pref.nagano.lg.jp

目 次

1	はじめに	1
2	沿 革	1
3	組織・職員の配置	2
4	施 設	2
5	配置図	3
6	令和7年度年間行事計画	4
7	令和7年度訓練実施計画	6
8	令和7年度訓練の内容	7
	(1) 普通課程	7
	ア 機械加工科（施設内訓練）	7
	イ 介護福祉士養成科(民間活用委託訓練)	7
	ウ 保育士養成科(民間活用委託訓練)	7
	(2) 短期課程	8
	ア 機械CAD加工コース（施設内訓練）	8
	イ 民間活用委託訓練	8
	ウ 障がい者民間活用委託訓練	9
	エ 産業人材カレッジ スキルアップ講座	10
9	令和7年4月の入校状況	11
10	令和6年度の実績	11
	(1) 施設内訓練	11
	(2) 民間活用委託訓練	11
	(3) 障がい者民間活用委託訓練	12
	(4) 産業人材カレッジ スキルアップ講座	13
11	修了生の年次推移	14
	(1) 平成16年度まで	14
	(2) 平成17年度以降	14
	(3) 平成25年度以降	14

1 はじめに

本校は、職業能力開発促進法の規定に基づき、長野県が設置運営している職業能力開発施設です。新規学卒者や若年求職者が職業に携わるのに必要な基礎的技術と関連知識を習得するための普通課程と、離転職者が再就職に必要な技能や知識の習得や在職者のスキルアップを図る短期課程の職業訓練を実施しています。

訓練の実施形態は本校の施設内で実施するものと、民間の教育訓練機関に2年間または3か月で訓練を委託して実施する委託訓練があります。これら訓練の対象者及び期間は多岐にわたっていますが、全体として次の特徴があります。

- 実技主体の授業構成で、基礎から応用に至る実践力を身に付けます。
- 民間企業で実際に使用されているものと同等の機械・器具を用いて実技実習を行います。
- 実務遂行のために必要な資格は、在校中の取得を目指します。

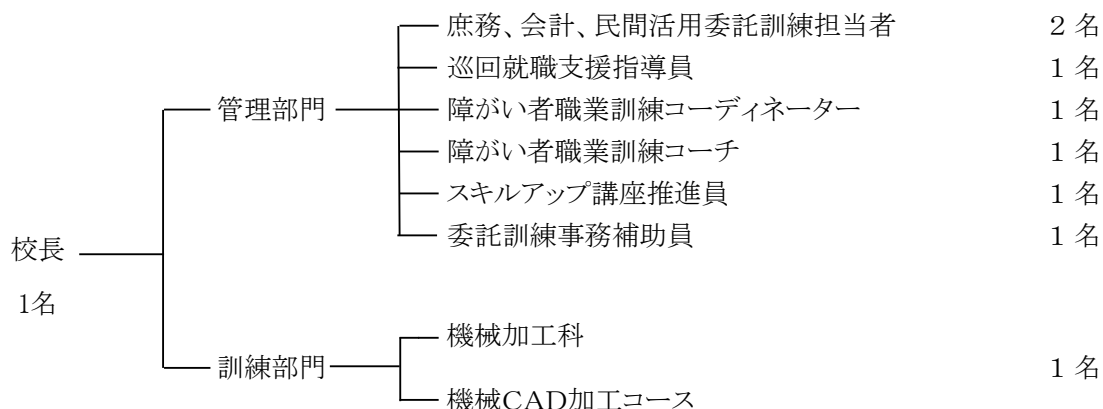
2 沿革

昭和	27年4月	長野県野沢公共職業補導所設置、洋裁科補導開始
	33年7月	長野県野沢職業訓練所と改称
	36年4月	長野県佐久職業訓練所と改称、機械科を新設
	40年4月	長野県技術学園佐久職業訓練所と改称
	44年10月	長野県佐久専修職業訓練校と改称
	53年4月	長野県佐久技術専門校と改称
	62年4月	洋裁科を6か月の離転職者対象課程に切り替え
平成	2年4月	現在地（佐久市高柳）に移転 マイクロコンピュータ制御システム科（普通課程：高卒対象、1年）新設 機械科→NC機械科（普通課程：高卒対象、1年） 洋裁科→洋裁技術科
	7年4月	マイクロコンピュータ制御システム科→コンピュータ制御科
	7年6月	職業能力開発相談コーナーを設置
	13年9月	洋裁技術科閉科
	15年4月	NCオペレーション科（短期課程：離転職者対象、6か月）新設
	15年10月	テクニカルマイコン科（短期課程：離転職者対象、6か月）新設
	17年4月	カリキュラム改編 生産システム科（加工・設計コース）（普通課程：高卒対象、1年）新設 生産システム科（設計・制御コース）（普通課程：高卒対象、1年）新設 生産システム科（制御・加工コース）（普通課程：高卒対象、1年）新設 NC機械システム科（短期課程：離転職者対象、6か月）新設 CAD/CAMシステム科（短期課程：離転職者対象、6か月）新設 コンピュータシステム科（短期課程：離転職者対象、6か月）新設
	25年4月	カリキュラム改編 生産技術システム科（普通課程：高卒対象、1年）新設 機械CAD加工コース（短期課程：離転職者対象、6か月）新設
令和	2年4月	生産技術システム科→機械加工科

3 組織・職員の配置

令和7年4月1日現在

(1) 組織



(2) 職員

9名			
校長	訓練職員	事務職員	会計年度任用職員
1	1	2	5

4 施設

(1) 敷地

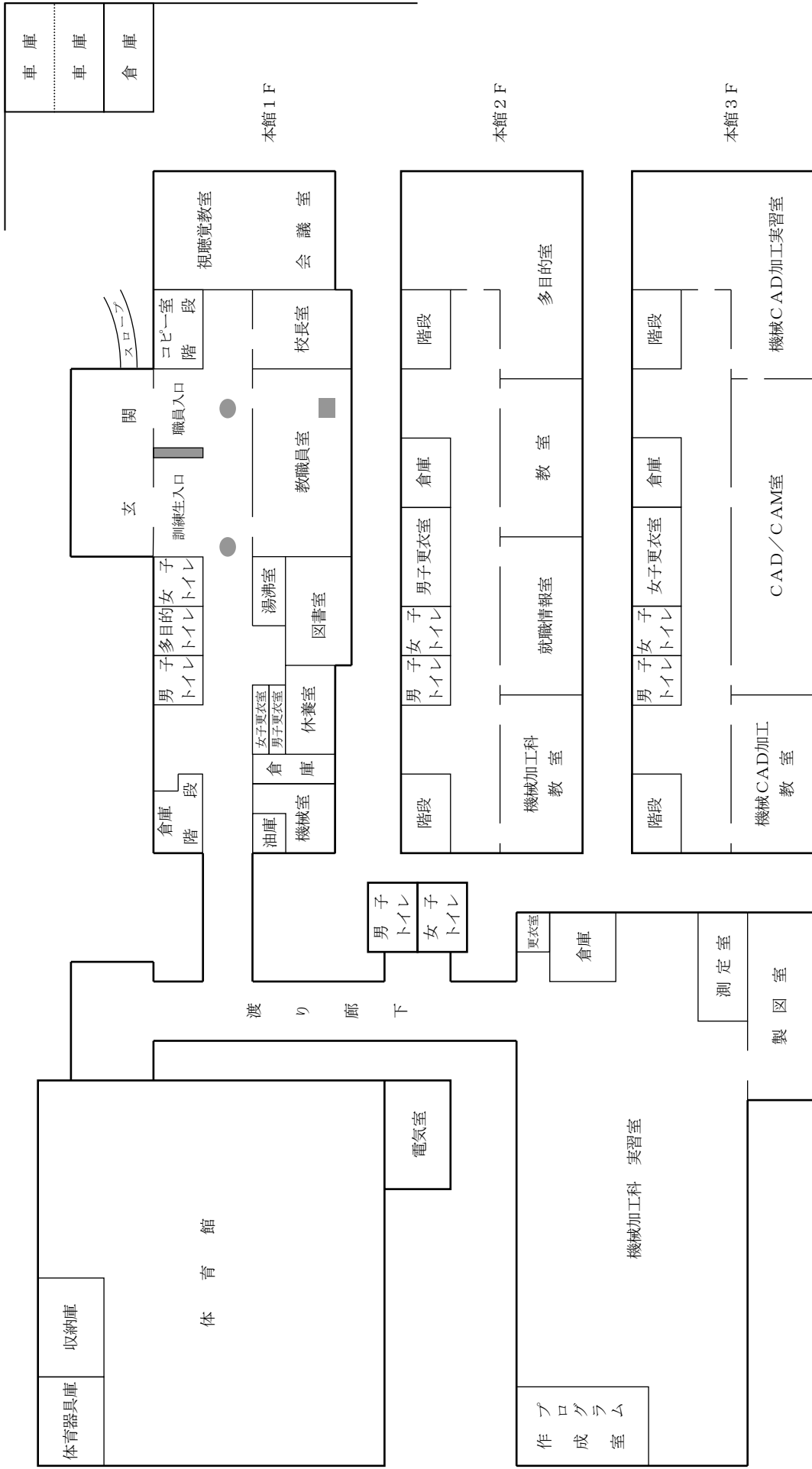
面積 8,779.82 m²

(2) 建物

面積 3,165.35 m²

管理棟	鉄筋コンクリート3階建	1,517.43m ²	
	1階床面積(事務室・視聴覚室)		526.50m ²
	2階床面積(教室・就職情報室)		481.00m ²
	3階床面積(教室・コンピュータ実習室)		481.00m ²
	ペントハウス		28.93m ²
体育館	鉄骨造平屋建	669.38m ²	
機械加工科実習棟	鉄骨造平屋建	768.00m ²	
附属建物		210.54m ²	
	トイレ棟	コンクリートブロック造平屋建	25.25m ²
	渡り廊下	鉄骨造平屋建	58.00m ²
	電気室		25.59m ²
	車庫・倉庫	鉄骨造平屋建	51.48m ²
	油庫		9.42m ²
	自転車置場		40.80m ²

5 佐久技術専門学校 配置図



6 令和7年度 年間行事計画

日	機械CAD	4月	機械CAD	5月	機械CAD	6月	日	機械CAD	7月	機械CAD	8月	機械CAD	9月											
1	火	-	-	木	-	(訓練休業)	日	-	-	金	-	(訓練休業)	月	7	7	第23週(35H)								
2	水	-	-	金	-	(訓練休業)	月	7	7	第10週(35H)	2	水	7	7		火	7	7						
3	木	-	-	土	-	憲法記念日	火	7	7		3	木	7	7		日	-	-	水	7	7			
4	金	-	-	日	-	みどりの日	水	7	7		4	金	7	7		月	-	-	第19週(0H) (訓練休業)	木	7	7	後:短期合格発表	
5	土	-	-	月	-	こどもの日	木	7	7		5	土	-	-		火	-	-	(訓練休業)	金	7	7		
6	日	-	-	火	-	振替休日	金	7	7		6	日	-	-		水	-	-	(訓練休業)	土	-	-		
7	月	-	-	水	7	7	第6週(21H)	土	-	-		7	月	7	7	第15週(35H)	木	-	-	(訓練休業)	日	-	-	
8	火	3	3	木	7	7		日	-	-		8	火	7	7		金	-	-	(訓練休業)	月	7	7	第24週(35H)
9	水	7	7	金	7	7		月	7	7	第11週(35H)	9	水	7	7		土	-	-		火	7	7	
10	木	7	7	土	-	-		火	7	7		10	木	7	7		日	-	-		水	7	7	
11	金	7	7	日	-	-		水	7	7		11	金	7	7		月	-	-	第20週(0H) 山の日	木	7	7	
12	土	-	-	月	7	7	第7週(35H)	木	7	7		12	土	-	-		火	-	-	(訓練休業)	金	7	7	
13	日	-	-	火	7	7		金	7	7		13	日	-	-		水	-	-	(訓練休業)	土	-	-	
14	月	7	7	水	7	7	第3週(35H)	土	-	-		14	月	7	7	第16週(35H)	木	-	-	(訓練休業)	日	-	-	
15	火	7	7	木	7	7		日	-	-		15	火	7	7		金	-	-	(訓練休業)	月	-	-	敬老の日
16	水	7	7	金	7	7		月	7	7	第12週(35H)	16	水	7	7		土	-	-		火	7	7	第25週(28H) 推薦入校募集開始
17	木	7	7	土	-	-		火	7	7		17	木	7	7		日	-	-		水	7	7	
18	金	7	7	日	-	-		水	7	7		18	金	7	7		月	7	7	第21週(35H) 後:短期募集終了	木	7	7	
19	土	-	-	月	7	7	第8週(35H)	木	7	7		19	土	-	-		火	7	7		金	7	7	
20	日	-	-	火	7	7		金	7	7		20	日	-	-		水	7	7		土	-	-	
21	月	7	7	水	7	7	第4週(35H)	土	-	-		21	月	-	-	海の日	木	7	7		日	-	-	
22	火	7	7	木	7	7		日	-	-		22	火	7	7	第17週(28H)	金	7	7		月	-	-	(訓練休業)
23	水	7	7	金	7	7		月	7	7	第13週(35H)	23	水	7	7		土	-	-		火	-	-	秋分の日
24	木	7	7	土	-	-		火	7	7		24	木	7	7		日	-	-		水	7	7	第26週(16H)
25	金	7	7	日	-	-		水	7	7		25	金	7	7		月	7	7	第22週(35H)	木	7	7	
26	土	-	-	月	7	7	防火避難訓練(仮)	木	7	7		26	土	-	-		火	7	7		金	1		オリエンテーション(社1) 前期短期課程修了式
27	日	-	-	火	7	7	第9週(35H)	金	7	7		27	日	-	-		水	7	7		土	-	-	
28	月	-	-	水	7	7	第5週(0H) (訓練休業)	土	-	-		28	月	7	7	第18週(28H)	木	7	7	後:短期入校選考	日	-	-	
29	火	-	-	木	7	7	昭和の日	日	-	-		29	火	7	7		金	7	7		月	-	-	(訓練休業)
30	水	-	-	金	7	7	(訓練休業)	月	7	7	後:短期募集開始	30	水	7	7		土	-	-		火	-	-	第27週
31	木	7	7	土	-	-		日	-	-		31	木	7	7		日	-	-		木	7	7	
機械加工	訓練日数	14		18		21		22		10		17												
	訓練時間	94		126		147		154		70		113												
	時間累計	94		220		367		521		591		704												
機械CAD	訓練日数	14		18		21		22		10		17		102										
	訓練時間	94		126		147		154		70		113		704										
	時間累計	94		220		367		521		591		704												
行事等	普通課程入校式 前期短期課程入校式 オリエンテーション(安3) 交通安全講話		防災避難訓練						夏期休業		前期修了テスト オリエンテーション(社1) 前期短期課程修了式 健康診断													

日	機組(CAD)	10月	機組(CAD)	11月	機組(CAD)	12月	日	機組(CAD)	1月	機組(CAD)	2月	機組(CAD)	3月	日												
1	水	-	-	(訓練休業)	土	-	-	月	7	7	第36週(35H)	1	木	-	-	元旦	日	-	-	日	-	-	1			
2	木	-	-	(訓練休業)	日	-	-	火	7	7	普1:合格発表	2	金	-	-	月	7	7	第45週(35H) 前:短期募集終了	月	7	7	第49週(35H)	2		
3	金	-	-	(訓練休業)	月	-	-	水	7	7	文化の日	3	土	-	-	火	7	7		火	7	7		3		
4	土	-	-		火	7	7	第32週(28H)	木	7	7		4	日	-	-	水	7	7		水	7	7		4	
5	日	-	-		水	7	7		金	7	7		5	月	-	-	木	7	7		木	7	7		5	
6	月	-	-	(訓練休業)	木	7	7		土	-	-		6	火	7	7	第41週(28H)	金	7	7		金	7	7		6
7	火	3	3	後期短期課程入校式 オリエンテーション(CAD安3)	金	7	7		日	-	-		7	水	7	7		土	-	-		土	-	-		7
8	水	7	7	第28週(23H)	土	-	-	月	7	7	第37週(35H) 普2:前短:募集開始	8	木	7	7	普2:募集終了	日	-	-		日	-	-		8	
9	木	7	7	推薦募集終了	日	-	-	火	7	7		9	金	7	7		月	7	7	第46週(28H)	月	7	7	第50週(23H)	9	
10	金	7	7		月	7	7	第33週(35H)	水	7	7		10	土	-	-	火	7	7		火	7	7		10	
11	土	-	-		火	7	7	普1:募集終了	木	7	7		11	日	-	-	水	-	-	建国記念日	水	7	7		11	
12	日	-	-		水	7	7		金	7	7		12	月	-	-	木	7	7	前:短期入校選考	木	7	7		12	
13	月	-	-	スポーツの日	木	7	7		土	-	-		13	火	7	7	第42週(28H)	金	7	7		金	1	1	オリエンテーション(社1) 修了式	13
14	火	7	7	第29週(28H)	金	7	7		日	-	-		14	水	7	7		土	-	-		土	-	-		14
15	水	7	7		土	-	-	月	7	7	第38週(35H)	15	木	7	7		日	-	-		日	-	-		15	
16	木	7	7		日	-	-	火	7	7		16	金	7	7		月	7	7	第47週(35H)	月	-	-		16	
17	金	7	7		月	7	7	第34週(35H)	水	7	7		17	土	-	-	火	7	7		火	-	-	第51週(0H)	17	
18	土	-	-		火	7	7		木	7	7		18	日	-	-	水	7	7		水	-	-		18	
19	日	-	-	第30週(35H)	水	7	7		金	7	7		19	月	7	7	第43週(35H) 普2:入校選考	木	7	7	前:短期合格発表	木	-	-		19
20	月	7	7	推薦入校選考 普1:募集開始	木	7	7		土	-	-		20	火	7	7		金	7	7		金	-	-	春分の日	20
21	火	7	7		金	7	7		日	-	-		21	水	7	7		土	-	-		土	-	-		21
22	水	7	7		土	-	-	月	7	7	第39週(35H)	22	木	7	7		日	-	-		日	-	-		22	
23	木	7	7		日	-	-	火	7	7	勤労感謝の日	23	金	7	7		月	-	-	天皇誕生日	月	-	-	第52週(0H)	23	
24	金	7	7		月	-	-	水	7	7	振替休日	24	土	-	-	火	7	7	第48週(28H)	火	-	-		24		
25	土	-	-		火	7	7	第35週(28H) 普1:入校選考	木	7	7		25	日	-	-	水	7	7		水	-	-		25	
26	日	-	-		水	7	7		金	7	7		26	月	7	7	第44週(35H) 普2:合格発表	木	7	7		木	-	-		26
27	月	7	7	第31週(35H) 推薦合格発表	木	7	7		土	-	-	(訓練休業)	27	火	7	7		金	7	7		金	-	-		27
28	火	7	7		金	7	7		日	-	-	(訓練休業)	28	水	7	7		土	-	-		土	-	-		28
29	水	7	7		土	-	-	月	-	-	(訓練休業)	29	木	7	7						日	-	-		29	
30	木	7	7		日	-	-	火	-	-	第40週(0H)	30	金	7	7						月	-	-		30	
31	金	7	7					水	-	-		31	土	-	-						火	-	-		31	
訓練日数		18		18		20		18		18		10		204		204										
訓練時間		122		126		140		126		126		64		1408		1408										
時間累計		826		952		1092		1218		1344		1408														
訓練日数		18		18		20		18		18		10		102		204										
訓練時間		122		126		140		126		126		64		704		1408										
時間累計		122		248		388		514		640		704														
行	後期短期課程入校式 オリエンテーション(安3) 交通安全講話	職業能力開発促進月間		年末年始休業		年末年始休業		技能照査		オリエンテーション(社1) 普通課程修了式 後期短期課程修了式																
事																										
等																										

7 令和7年度訓練実施計画

「技術・技能を身につけたい」、「実践力となる人材がほしい」とのニーズに応え、新規学卒者等が職業に就くのに必要な基礎的技術と知識を習得するための普通課程と、離転職者が再就職するのに必要な技能・技術を習得するための短期課程、及び在職労働者を対象に技能・技術等向上のためのスキルアップ講座等を開設し、実践力のある技術者・技能者の養成を行っています。

	対象者	訓練期間等	訓練科	定員	内 容
普通課程	高卒者等	1年 (4月～3月1, 408時間)	〔 機械加工科 (施設内訓練) 〕	10名	金属を削る各種工作機械（普通旋盤・フライス盤等）の基本操作及び加工技術・技能、NC工作機械（NC旋盤・マシニングセンタ）の各種セッティングと加工技術を習得し、技能検定「NC旋盤3級」の資格取得を目指します。また、3次元CAD/CAM・シーケンス制御についての知識・技術を習得します。
	離転職者等	2年 (4月～翌々年3月)	介護福祉士養成科 (民間活用委託訓練)	3名	介護に必要な技能・知識を習得し、国家資格である「介護福祉士」の資格を取得します。
			保育士養成科 (民間活用委託訓練)	3名	保育士に必要な技能・知識を習得し、国家資格である「保育士」の資格を取得します。
短期課程	離転職者等	6か月 (4月～9月、10月～3月) (704時間)	機械CAD加工コース (施設内訓練)	前期 10名 後期 10名	2次元3次元の機械用CADシステムについての知識・技術及びNC工作機械（マシニングセンタ）による加工・各種セッティングの知識・技術を習得します。
	離転職者等	3か月	民間活用委託訓練	115名	○地域福祉スタッフ養成科 1コース 15名 介護職員初任者研修の資格取得と障がい者介護に関する知識・技術等を習得します。 ○パソコン実務科 2コース 20名 (育児等との両立コース同時開催) 育児等に携わる者及び一般離転職者を対象に、実務に役立つパソコンの技能を習得します。 ○簿記・パソコン科 1コース 20名 総務経理職への就職を目指し、パソコンの操作及び簿記の3級を習得します。 ○医療事務科 1コース 15名 医療事務及び医師事務作業補助の資格取得と知識・技能を習得します。 ○地域福祉スタッフ養成科 1コース 15名 介護職員初任者研修の資格取得と介護に関する知識・技術等を習得します。 ○PCスキルアップ科 1コース 15名 日商PC検定3級または2級取得を目指します。 ○PC中級・Web科 1コース 15名 日商PC検定3級または2級、Webクリエイター能力検定（エキスパート）取得を目指します。
					○知識・技能習得訓練 2コース 各6名 パソコンの基本的な操作や技能を習得し、併せて、ビジネスマナーや対人関係の築き方を習得します。
					○実践能力習得訓練 障がい者雇用を検討中の企業等と協議し、当該企業で求められる具体的な知識や技能を身につけるための訓練を行います。
					○在職者訓練 企業に在籍している障がい者に雇用継続に資する職業知識と技能を身につけるための訓練を行います。
	在職者等	10月1日以降随時 (1～3か月)	産業人材カレッジ スキルアップ講座	236名	○特別支援学校早期訓練 企業現場での実践的な訓練を通して、就職に求められる知識・技能を身に付け、卒業後の就職を目指します。
					○製造業の在職者を主な対象とし、 ○ 技能の継承、後継者の育成 ○ 職務遂行能力の向上 ○ 新技術及び関連技術の習得 ○ 資格取得のための知識・技術習得 などを行うための講座を開催します。
合 計				414名	

8 令和7年度訓練の内容

(1) 普通課程

ア 機械加工科（施設内訓練）

「ものづくり」で必要となる各種工作機械の基本操作及び加工や段取り替え等の各種セッティングについての技術・技能を習得します。

また、3次元CAD/CAMシステムやシーケンス制御の知識・技術を習得します。

	学科	時間	実技	時間
普通	社会	1		
	基礎			
	機械工学概論	30	コンピュータ操作基本実習	42
	電気工学概論	36	製図基本実習	112
	NC加工概論	52	安全衛生作業法	20
	生産工学概論	25		
	材料力学	34		
	材料	26		
	製図	56		
	機械工作法	76		
	測定法	44		
	安全衛生	35		
専攻	機械加工法	60	測定実習	90
	金型工作法	47	NC加工実習	152
	機械保全法	32	機械工作実習	129
			研削加工及び研削加工実習	262
			機械保全実習	47
	小計	554	小計	854
	合計			1,408

取得可能な資格

- 技能士補(2級技能検定受検の実務経験年数短縮及び学科試験の免除)
- 安全衛生特別教育
 - ・研削と石の取替え等の業務
- 技能検定「機械加工職種3級」

イ 介護福祉士養成科（民間活用委託訓練）

介護分野へ就職を希望する者を対象に、介護に必要な技能・知識を習得するため、短期大学等介護福祉士養成機関へ訓練を委託し、国家資格である介護福祉士を取得します。

- 訓練期間 2年間
- 訓練内容 一般学生と同様のカリキュラム

委託先(開設場所)	定員(入校者数)	訓練期間
佐久大学信州短期大学部(佐久市)	3(1)	R6.4.5 ~ R8.3.31
佐久大学信州短期大学部(佐久市)	3(1)	R7.4.4 ~ R9.3.31
合計	6(2)	

ウ 保育士養成科（民間活用委託訓練）

保育関連職員として就職を希望する者を対象に、必要な技能・知識を習得するため、短期大学等保育士養成機関へ訓練を委託し、国家資格である保育士を取得します。

- 訓練期間 2年間
- 訓練内容 一般学生と同様のカリキュラム

委託先(開設場所)	定員(入校者数)	訓練期間
佐久大学信州短期大学部(佐久市)	3(2)	R6.4.5 ~ R8.3.31
佐久大学信州短期大学部(佐久市)	3(3)	R7.4.4 ~ R9.3.31
合計	6(5)	

(2) 短期課程

ア 機械CAD加工コース（施設内訓練）

2次元3次元の機械用CADシステムについての知識・技術の習得及びマシニングセンタやワイヤー放電による加工や段取り替え等各種セッティングについての、知識・技術を習得します。

	学科	時間	実技	時間
普通	社会	1	体育	3
	機械・電気工学概論	15	コンピュータ基本操作実習	20
基礎	NC加工概論	10	製図基本実習	20
	生産工学概論	5	安全衛生作業法	5
	材料・材料力学	15		
	製図	20		
	機械工作法	15		
	測定法	10		
	安全衛生	5		
	小計	201	小計	503
合計		704		

取得可能な資格

○3次元CAD利用技術者試験(1級～2級)

イ 民間活用委託訓練

前期実施

コース名 (開設場所)	訓練期間		定員 (人)	募集期間	選考日	訓練目標及び目標資格
地域福祉スタッフ 養成科(中止) (佐久市)	3か月	R7.4.11～R7.7.10	15	R7.1.24～R7.3.25	R7.3.28	介護職員初任者研修課程ほかの資格取得及び介護福祉関係の就職に役立つ知識・技術を習得し、介護・福祉分野への早期就職を目指す。
パソコン実務科 (育児等との両立コース 同時開催)(佐久市)	3か月	R7.5.8～R7.8.7	20	R7.2.14～R7.4.17	R7.4.23	育児や介護等に携わる者を対象に、実務に役立つパソコンの操作(文書作成、データ作成、プレゼン資料作成等)を習得し、一般事務への早期就職を目指す。
簿記・パソコン科 (佐久市)	3か月	R7.8.19～R7.11.18	20	R7.5.23～R7.7.24	R7.7.30	総務経理関係職種及び事務系職種への早期就職のためのパソコン操作及び簿記3級の知識技能を習得する。

後期実施予定

医療事務科 (仮称)(未定)	3か月	R7.10.1～R7.12.26	15	R7.7.14～R7.9.11	R7.9.17	医療職場における窓口業務等の知識と実践力を身に付け、医療事務業務に携われる知識を習得し、早期就職を目指す。
地域福祉スタッフ 養成科 (仮称)(未定)	3か月	R7.11.10～R8.2.9	15	R7.8.19～R7.10.20	R7.10.24	介護職員初任者研修課程ほかの資格取得及び介護福祉関係の就職に役立つ知識・技術を習得し、介護・福祉分野への早期就職を目指す。
PCスキルアップ科 (仮称)(未定)	3か月	R7.12.1～R8.2.27	15	R7.9.8～R7.11.10	R7.11.14	日商PC検定(文書作成、データ作成、プレゼン資料作成)3級又は2級を習得し、事務系職種への早期就職を目指す。
PC中級・Web制作科 (仮称)(未定)	3か月	R7.12.10～R8.3.9	15	R7.9.18～R7.11.19	R6.11.25	日商PC検定(文書作成、データ活用)各2級及びWebクリエイター能力検定(エキスパート)を習得し、関連職種への早期就職を目指す。
			115			

注) 後期は予定であり、変更になる場合もあります。

ウ 障がい者民間活用委託訓練

コース名 (開設場所)		訓練期間		定員 (人)	募集期間	選考日	訓練目標及び目標資格
知識・技能習得コース	パソコン実務とビジネスマナー科1 (上田市)	3か月	R7.5.9～R7.8.8	6	R7.2.21～R7.4.15	R7.4.25	事務系への就職に必要なパソコンの基本操作(文書作成、表計算、プレゼン・ホームページ作成等)の習得を目標に、ビジネスマナー、コミュニケーションスキル等の向上を目指す。
	パソコン実務とビジネスマナー科2 (上田市)	3か月	R7.9.10～R7.12.9	6	R7.6.23～R7.8.20	R7.8.29	事務系への就職に必要なパソコンの基本操作(文書作成、表計算、プレゼン・ホームページ作成等)の習得を目標に、ビジネスマナー、コミュニケーションスキル等の向上を目指す。
	合計 2 コース			12			
実践能力習得訓練コース		3か月以内	随時	様々な職場で働くために必要とされる専門的知識や技能等を習得するために企業等でOJT(現場実習)中心の訓練を行います。			
グロサリー品出科		2か月	令和7年5月～(2か月)	スーパーマーケットでのOJTです。			
青果パッケージ科		3か月以内	随時	スーパーマーケットでのOJTです。			
介護補助科		3か月以内	随時	特別養護老人ホーム内でのOJTです。			
商品仕分け科		3か月以内	随時	事業所内でのOJTです。			
安全環境施設科		3か月以内	随時	工場内でのOJTです。			
在職者訓練コース		3か月以内	随時	企業に在籍している障がい者に、雇用継続に資する職業知識と技能を身につける訓練を行います。			
働くための心の持ち方 (高齢者福祉編)科		1か月	令和7年6月	介護の基礎知識とコミュニケーションの取り方を学びます。			
特別支援学校早期訓練コース		3か月以内	10月1日以降随時	企業現場での実践的な訓練を通して、就職に求められる知識・技能を身に付け、卒業後の就職を目指します。			

エ 産業人材カレッジ スキルアップ講座

企業ニーズに基づき在職者の方を対象に、技能・技術等向上のため比較的短期間の講習会を開催します。

- 年間計画に基づき実施するレディメイド型のコースと、企業等からの要望により実施するオーダーメイド型のコースがあります。
- オーダーメイド型のコースは受講者が5人以上から開催を検討いたします。

◎ 訓練生の特典

【在校中】

- 職業訓練生総合保険制度があります。
- 離転職者の方で、公共職業安定所長の受講指示を受けた方は、在校中は、雇用保険の延長給付を受けられます。
- 就職について職業安定所や企業等と連絡を密にし、企業訪問をしたり、就職斡旋が受けられます。
- 条件に適合する方は訓練手当、職業訓練受講給付金を受けることができます。
- 普通課程では、公共交通機関を利用する場合、学生割引が適用されます。

【修了後】

- 技能検定受検時及び職業訓練指導員試験受験時に実務経験年数が短縮されます。

○ 令和7年度スキルアップ講座実施計画(レディメイド型コース)

	No.	講座名	予定月	回数	時間 日数	受講料 (円)	定員	内容	場所
DX	1	中小企業におけるDXとの付き合い方を学ぶ講座	6月	1	4 1日	2,300	12	デジタル技術活用による企業の付加価値を引き上げる取組(DX)について、事例紹介やDX推進のノウハウを体験を含み学びます。	本校
	図面・測定	2	機械加工図面の見方・読み方入門講座	5月	2	12	3,700	12	お客様と接する営業部門、加工部門と接する生産管理部門等の方、新入社員等の方に図面を読めるよう学びます。
10月		2日							
3		機械測定技術講座(入門編)	6月	2	12	3,700	12	ノギスってなに?の新入社員などの方に、扱い方を分かりやすく説明し、実際に測定して測定の基本操作を学びます。	本校
2026年1月			2日						
4	幾何公差講座(仮称)	10月	1	18 3日	10,400	10	寸法公差と幾何公差の違い、幾何公差の種類を学びます。	本校	
技能検定	5	「QC検定3級」受検対策講座	6月	2	16	5,000	10	QC検定3級を受検するため、QC7つ道具と新7つ道具など品質管理上の基礎的ツール等を学びます。	本校
	2026年1月		4日						
	6	「QC検定2級」受検対策講座	8月	2	20	11,600	10	QC検定2級を受検するため、QC的もの見方・考え方から信頼性工学までポイント等を学びます。	本校
2026年2月	5日								
	7	技能検定「機械検査2級」準備講座	11月	1	21 3日	6,600	8	「機械検査2級」を受検するために必要な学科試験及び実技試験について、実際に使われる測定規範と同等品で体験して学びます。	本校
制御	8	空気圧技術入門講座	9月	1	7 1日	2,200	10	空気圧の基礎、空気圧システムの構成などを学び、「空気圧トレーニングキット」を使って実際の動作を学びます。	本校
	9	基礎から学ぶリレーシーケンス制御基礎講座	11月	1	12 2日	3,700	8	実習盤を用いてリレーの動作を体験し、簡単なシーケンス図を読めるようになるなど、リレーシーケンス制御の基礎を学びます。	本校
	10	基礎から学ぶプログラマブルコントローラ制御講座	12月	1	18 3日	5,600	8	PLC、プログラミングによるソフトや電気系実習盤を用いて、配線、ラダープログラム動作制御の基礎を学びます。	本校
溶接	11	溶接基礎講座	7月	1	6 1日	1,800	8	溶接の安全作業の心得から、炭酸ガスアーク溶接・ステンレス鋼及びそのTIG溶接法の基礎を学び、実際に溶接作業を学びます。	民間企業
階層別研修	12	安全の確率を高めるコミュニケーション講座	6月	1	6 1日	3,400	12	安全に対する視点・視野・視座の違いを知り、危険の芽を摘み取るコミュニケーションスキルを学びます。	本校
	13	世代間をつなぐコミュニケーション実践講座	7月	1	6 1日	3,400	12	組織内では社員の年齢層が幅広いため、世代間のコミュニケーションにおいて障害が生じる可能性があります。各世代の特徴を理解し、効果的なコミュニケーションスキルを身につけることを目指します。	本校
	14	自信が持てる・伝わる「プレゼンが100倍楽しくなる」講座	7月	1	6 1日	1,800	12	実践的なスキルとテクニックをしっかり学び、緊張を克服し、堂々と話せるようになるための基本を学びましょう。	本校
	15	リーダーのためのリーダーシップ実践講座	8月	1	12 2日	6,900	12	メンバーの成長を支援するために必要な知識とスキルを習得し、さらに影響力も身に付けることを目指します。	本校
	16	組織を動かす次世代リーダー養成講座	9月	1	12 2日	7,600	12	「本気で組織を変えたい方」限定!組織をリードする新世代のリーダーに求められるコミュニケーション方法や問題解決スキルを学びます。	本校
	17	女性のための「今の仕事が100倍楽しくなる」キャリアアップ講座	11月	1	12 2日	3,700	12	女性のためのチームマネジメント方法を中心に、会社での円滑なコミュニケーションの取り方などを実践できる方法を学びます。	本校
	18	職場の徹底改善講座	2026年1月	1	4 1日	1,200	12	問題をどのように認識し改善活動に取組めば良いか、5Sやムダの排除などを軸に職場改善の取組み方を学びます。	本校
合計 18 コース							236		

※ 日程・場所・受講料等は都合により変更することがあります。

9 令和7年4月の入校状況

令和7年4月8日現在

区分 訓練科	訓練課程	訓練期間	定員 (人)	応募者 (人)	入校者 (人)	入校者の内訳									
						性別		学歴				年齢			雇用 保険 受給者 (人)
						男 (人)	女 (人)	中卒 (人)	高卒 (人)	短大・ 専門学・ 校卒 (人)	以上卒 (人)	最低 (歳)	最高 (歳)	平均 (歳)	
機械加工科	普通課程	1年	10	3	3	3	-	-	3	-	-	18	37	26.3	1
機械CAD加工コース	短期課程	前期 6か月	10	1	-	-	-	-	-	-	-	-	-	-	-
計			20	4	3	3	0	0	3	0	0				1

※機械CAD加工コースは4月入校生

10 令和6年度の実績

(1) 施設内訓練

令和7年3月31日現在

区分 訓練科	訓練課程	訓練期間	定員 (人)	応募者 (人)	入校者 (人)	中退者 (人)	修了者 (人)	修了者の内訳					就職率 (%)
								性別		進路状況			
								男 (人)	女 (人)	就職 (人)	自営 (人)	進学 (人)	
機械加工科	普通課程	1年	10	-	-	-	-	-	-	-	-	-	-
機械CAD加工コース	短期課程	前期 6か月	10	4	3	0	3	0	3	2	0	0	66.7
		後期 6か月	10	4	4	1	3	1	2	2	0	0	
計			30	8	7	1	6	1	5	4	0	0	66.7

※機械CAD加工コース前期は、令和6年12月末現在

(2) 民間活用委託訓練

令和7年3月31日現在

コース名	訓練実施機関	訓練期間	定員 (人)	入校者 (人)	修了者 (人)	資格 取得者 数 (人)	就職 者数 (人)	就職率 (%)	
地域福祉スタッフ養成科	(社医)恵仁会	3か月 R6.4.26 ~ R6.7.25	15	5	5	5	4	80.0	
パソコン実務科 (育児等との両立コース 同時開催)	白田経理専門学校	3か月 R6.5.9 ~ R6.8.8	一般	10	5	4	4	1	25.0
			育児	10	5	5	5	4	80.0
簿記・パソコン科	白田経理専門学校	3か月 R6.8.20 ~ R6.11.19	20	17	16	16	9	56.3	
医療クラーク科 (中止)	(株)ニチイ学館 長野支店	3か月 R6.11.1 ~ R7.1.31	15	-	-	-	-	-	
地域福祉スタッフ養成科	(社医)恵仁会	3か月 R6.11.25 ~ R7.2.21	15	6	6	6	3	50.0	
PCスキルアップ科	白田経理専門学校	3か月 R6.12.4 ~ R7.3.3	15	5	5	5	0	0.0	
7 コース			100	43	41	41	21	51.2	
介護福祉士養成科(2年次)	佐久大学 信州短期大学部	2年 R5.4.6 ~ R7.3.31	3	1	1	1	1	100.0	
介護福祉士養成科(1年次)	佐久大学 信州短期大学部	2年 R6.4.5 ~ R8.3.31	3	1	-	-	-	-	
保育者養成科(2年次)	上田女子短期大学	2年 R5.4.3 ~ R7.3.31	5	2	2	2	2	100.0	
保育者養成科(1年次) (中止)	上田女子短期大学	2年 R6.4.2 ~ R8.3.31	5	-	-	-	-	-	
保育士養成科(1年次)	佐久大学 信州短期大学部	2年 R6.4.5 ~ R8.3.31	3	2	-	-	-	-	

(3) 障がい者民間活用委託訓練

令和7年3月31日現在

コース名 (開催場所)		訓練期間		委託先事業所	定員 (人)	入校者 (人)	修了者 (人)	就職者数 (人)	就職率 (%)
知識技能習得訓練コース	パソコン実務とビジネスマナー科1(上田市)	3か月	R6.5.22～ R6.8.21	アナハイム株式会社	6	4	4	2	50.0
	PCビジネスマナー科(佐久市)	3か月	R6.6.3～ R6.9.2	特定非営利活動法人 ピアほっとさく	6	8	7	1	14.3
	パソコン実務とビジネスマナー科2(上田市)	3か月	R6.9.18～ R6.12.17	アナハイム株式会社	6	5	5	1	20.0
	合計 3 コース				18	17	16	4	25.0
実践能力習得訓練コース (3コース)		3か月以内		委託先事業所 (3事業所)	5	3	2	1	50.0

(4) 産業人材カレッジ スキルアップ講座

No.	訓練(コース)名	受講 人員	訓練期間		受講料 (単価)	実施場所	時間数	日数
1	機械加工図面の見方・読み方入門講座(1)	10	R6年5月23日、24日	昼	3,700	本校	12	2
2	中小企業におけるDXとの付き合い方を学ぶ講座	7	R6年5月31日	昼	2,300	本校	4	1
3	コミュニケーションスキル養成講座	7	R6年6月12日	昼	1,800	本校	6	1
4	機械測定技術講座(入門編)(1)	7	R6年6月18日、19日	昼	3,700	本校	12	2
5	機械加工図面の見方・読み方入門講座(2)	11	R6年5月29日、30日	昼	3,700	本校	12	2
6	溶接基礎講座	6	R6年7月12日	昼	1,800	民間企業	6	1
7	機械測定技術講座(入門編)(2)	8	R6年6月24日、25日	昼	3,700	本校	12	2
8	「QC検定3級」受検対策講座(1)	18	R6年7月26日、8月2日、8月7日、8月9日、8月23日	昼	5,000	本校	16	4
9	幾何公差講座 【オーダーメイド講座】	10	R6年7月15日、22日、29日、8月5日	昼	9,200	本校	16	4
10	リーダーのためのリーダーシップ実践講座	17	R6年8月27日、28日	昼	6,900	本校	12	2
11	空気圧技術入門講座	8	R6年9月10日	昼	2,200	本校	7	1
12	チームコミュニケーション研修(1回目) 【オーダーメイド講座】	7	R6年8月20日	昼	3,400	本校	6	1
13	チームコミュニケーション研修(2回目) 【オーダーメイド講座】	7	R6年9月3日	昼	3,400	本校	6	1
14	機械加工図面の見方・読み方入門講座(3)	6	R6年10月9日、10日	昼	3,700	本校	12	2
15	新入社員フォローアップ講座	9	R6年10月23日	昼	2,200	本校	7	1
16	機械測定技術講座(入門編)(3)	7	R6年10月30日、31日	昼	3,700	本校	12	2
17	次世代リーダー研修(1回目) 【オーダーメイド講座】	6	R6年9月25日	昼	3,800	本校	6	1
18	次世代リーダー研修(2回目) 【オーダーメイド講座】	6	R6年10月2日	昼	3,800	本校	6	1
19	女性のための「今の仕事が100倍楽しくなる」キャリアアップ講座	5	R6年11月12日、13日	昼	3,700	本校	12	2
20	技能検定「機械検査2級」準備講座	2	R6年11月16日、30日、12月14日	昼	6,600	本校	21	3
21	基礎から学ぶリレーケンス制御講座	7 (11)	R6年11月19日、20日	昼	3,700	本校	12	2
22	リーダーシップスキル養成講座	12	R6年11月26日、27日	昼	3,700	本校	12	2
23	基礎から学ぶプログラマブルコントローラ制御講座	4 (7)	R6年12月3日、4日、5日	昼	5,600	本校	18	3
24	プラメン・マネジメント研修 【オーダーメイド講座】	6	R6年12月10日	昼	3,800	本校	6	1
25	職場の徹底改善講座	15	R7年1月23日	昼	1,200	本校	4	1
26	「QC検定3級」受検対策講座(2)	3	R7年2月7日、14日、21日、28日	昼	5,000	本校	16	4
27	QC検定2級受検講座 【オーダーメイド講座】	8	R7年1月15日、29日、2月4日、5日、12日、19日、26日、3月5日	昼	9,200	民間企業	16	8
28	「QC検定2級」受検対策講座	5	R7年2月8日、15日、22日、3月1日	昼	9,200	本校	16	4
29	汎用旋盤安全作業講習会 【オーダーメイド講座】	15	R7年2月27日、28日、3月4日	昼	4,000	民間企業	7	2
合計 29 コース		239 (246)	受講料対象者数 (実受講者数)				310	63

11 修了生の年次推移

(1) 平成16年度まで（昭和27年度以降）

(単位：人)

訓練科	NC機械科	コンピュータ制御科	洋裁技術科	NCオペレーション科	テクニカルマイコン科	計
修了生	680	230	1,353	17	20	2,300

(2) 平成17年度以降

(単位：人)

訓練課程	訓練期間	訓練科	平成17～21年度	平成22年度	平成23年度	平成24年度
普通課程	1年	生産システム科(加工・設計コース)	39	3	2	5
		生産システム科(設計・制御コース)	16	3	4	2
		生産システム科(制御・加工コース)	18	0	2	2
短期課程	前期 6か月	NC機械システム科	46	1	2	6
		CAD/CAMシステム科	55	7	3	8
		コンピュータシステム科	39	2	3	3
	後期 6か月	NC機械システム科	42	6	7	2
		CAD/CAMシステム科	54	9	9	8
		コンピュータシステム科	37	3	5	2
合計			346	34	37	38

(3) 平成25年度以降

(単位：人)

訓練課程	訓練期間	訓練科	平成25～令和3年度	令和4年度	令和5年度	令和6年度
普通課程	1年	生産技術システム科	45	2	0	0
短期課程	前期 6か月	機械CAD加工コース	47	1	2	3
	後期 6か月	機械CAD加工コース	54	2	1	3
合計			146	5	3	6

※ 令和2年度から普通課程訓練科名を「機械加工科」に変更

令和7年度10月訓練生募集日程

短期課程（6か月コース）

区分	一般入校
募集定員	10名
募集期間	令和7年6月30日（月）から8月18日（月）まで
選考日	令和7年8月28日（木）
合格発表	令和7年9月4日（木）

令和8年度4月訓練生募集日程

普通課程（1年コース）

区分	推薦入校
募集定員	5名程度
募集期間	令和7年9月16日（火）から10月9日（木）まで
選考日	令和7年10月20日（月）
合格発表	令和7年10月27日（月）

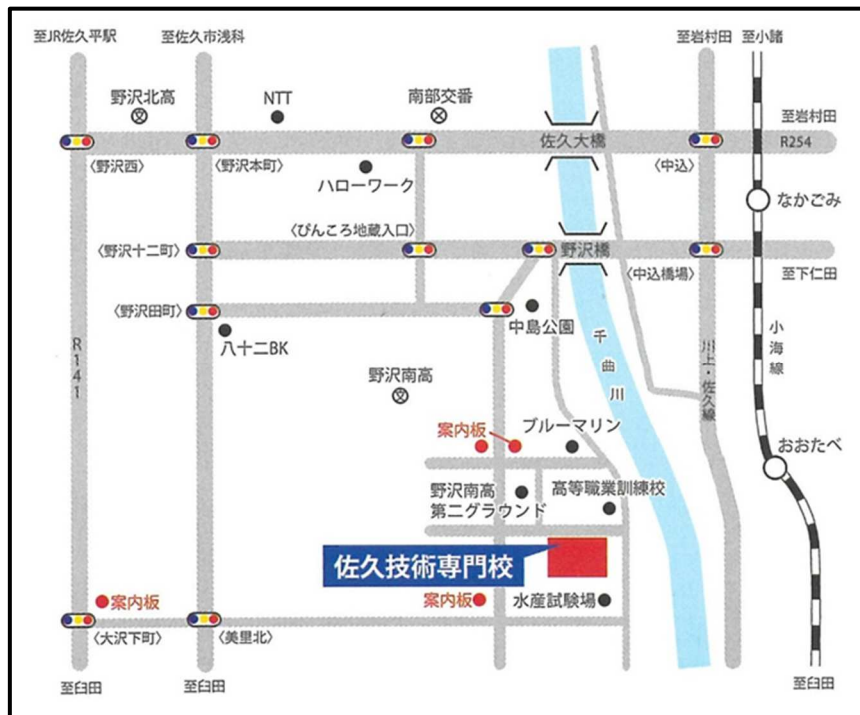
区分	一般入校	
募集定員	5名程度	
日程	第1回	第2回
募集期間	令和7年10月20日（月）から 11月11日（火）まで	令和7年12月8日（月）から 令和8年1月8日（木）まで
選考日	令和7年11月25日（火）	令和8年1月19日（月）
合格発表	令和7年12月2日（火）	令和8年1月26日（月）

短期課程（6か月コース）

区分	一般入校
募集定員	10名
募集期間	令和7年12月8日（月）から令和8年2月2日（月）まで
選考日	令和8年2月12日（木）
合格発表	令和8年2月19日（木）



[案内図]



- 中部横断自動車道
佐久南 IC(上信越自動車道佐久小諸 JCT 経由) から 6.0km 自動車 15 分
- JR 小海線
中込駅下車 2.5km 徒歩 30 分