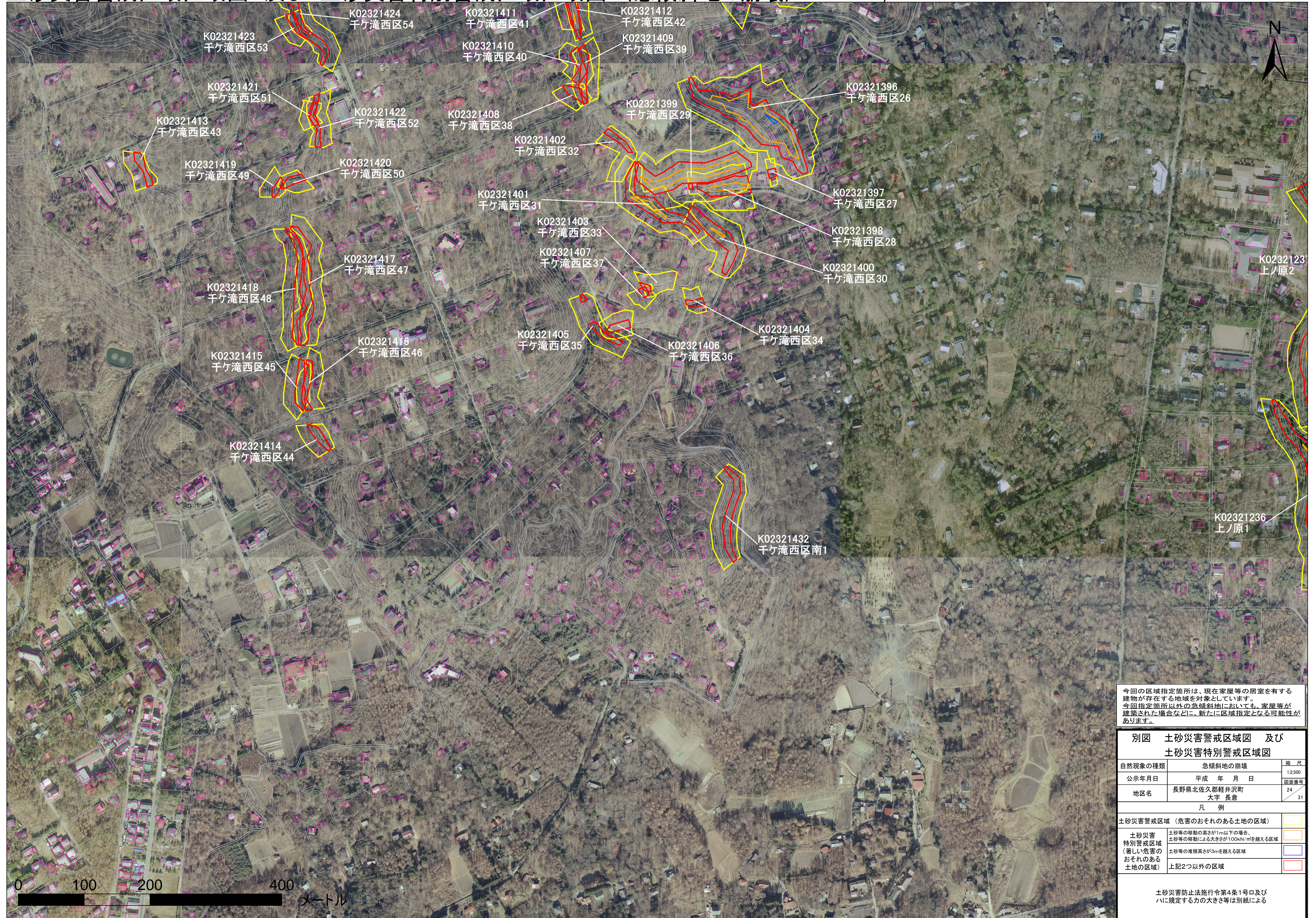


# 土砂災害警戒区域区域図 及び 土砂災害特別警戒区域区域図 (急傾斜地の崩壊) S=1:2,500



今回の区域指定箇所は、現在家屋等の居室を有する建物が存在する地域を対象としています。今回指定箇所以外の急傾斜地においても、家屋等が建築された場合などに、新たに区域指定となる可能性があります。

別図 土砂災害警戒区域区域図 及び 土砂災害特別警戒区域区域図		
自然現象の種類	急傾斜地の崩壊	縮尺 1:2,500
公示年月日	平成 年 月 日	図面番号
地区名	長野県北佐久郡軽井沢町 大字 長倉	24 31
凡 例		
土砂災害警戒区域 (危害のおそれのある土地の区域)		<span style="border: 1px solid yellow; display: inline-block; width: 10px; height: 10px;"></span>
土砂災害特別警戒区域 (著しい危害のおそれのある土地の区域)	土砂等の移動の高さが1m以下の場合、土砂等の移動による大きさが100kN/mを超える区域	<span style="border: 1px solid orange; display: inline-block; width: 10px; height: 10px;"></span>
	土砂等の堆積高さが3mを超える区域	<span style="border: 1px solid blue; display: inline-block; width: 10px; height: 10px;"></span>
	上記2つ以外の区域	<span style="border: 1px solid red; display: inline-block; width: 10px; height: 10px;"></span>
土砂災害防止法施行令第4条1号口及びハに規定する力の大きさ等は別紙による		

0 100 200 400 メートル