

佐久地域 災害復旧工事箇所MAP の見方 (1/2)

令和2年7月末

佐久地域 災害復旧工事箇所MAP

住所検索 検索

最終更新日：2020年07月29日 16時59分16秒

○最初の画面はこのように表示されます。

←スクロールして地図を拡大

or

クリックして地図を拡大→

拡大後

佐久地域災害復旧工事箇所MAP

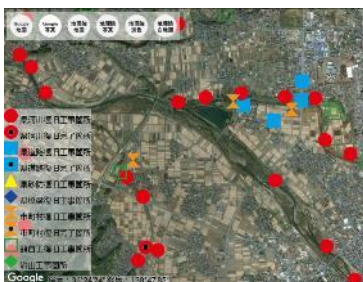
住所検索 検索

最終更新日：2020年07月29日 16時59分16秒

Legend:

- 県河川復旧工事箇所 (Red circle)
- 県河川復旧完了箇所 (Red circle with black border)
- 県道路復旧工事箇所 (Blue square)
- 県道路復旧完了箇所 (Blue square with black border)
- 県砂防復旧工事箇所 (Yellow triangle)
- 県橋梁復旧工事箇所 (Blue diamond)
- 市町村復旧工事箇所 (Orange triangle)
- 市町村復旧完了箇所 (Orange triangle with black border)
- 頭首工復旧工事箇所 (Green square)
- 治山工事箇所 (Green diamond)

佐久地域 災害復旧工事箇所MAP の見方 (1/2)



Google写真



国土地理院地図



国土地理院淡色地図

令和2年7月末

アイコンをクリックすると背景地図を変更することができます。

佐久地域 災害復旧工事箇所MAP

住所検索 検索

最終更新日：2020年07月29日 16時59分16秒

河川177	
状況	県河川復旧工事箇所
報告日時	2020-05-25 15:40:00
位置情報	〒385-0054 長野県佐久市跡部3 3 3
位置	(-) 千曲川 佐久市 (旧佐久) 浅藜大橋下

工事箇所をクリックすると、
工事情報を確認いただけます。

Google 緯度：36°23'28" 経度：138°49'23"