

②-1 災害関連事業 (準)南沢 佐久市 常和南(ときわみなみ)

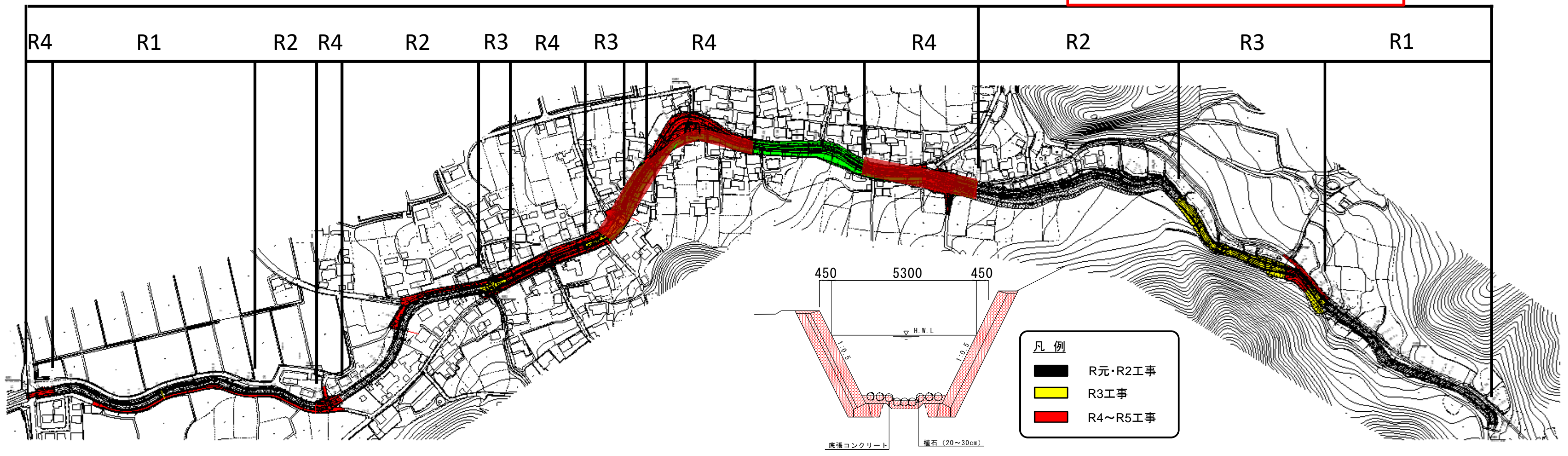
被害状況
 ■ 令和元年東日本台風の豪雨による異常出水により、河川護岸が広範囲にわたって損壊し、はん濫による家屋の倒壊や浸水の被害が発生した。

事業内容
 ■ 流下断面が不足してる箇所の「拡幅」及び河床の低下を防止するための「床固工の新設」を行う。
 (全体延長：0.73km 事業期間：令和元年度～令和5年度)

工事進捗率:79%
(6月末現在)

助成 常和区間 L=1.22km

関連 常和南工区 L=0.73km



①



②



被災状況

進捗状況(R5.6月末)

②-2 災害関連事業 (主)梓山海ノ口線 川上村 男橋(おとこばし)

被害状況
 ■ 令和元年東日本台風の豪雨の影響により、(一)千曲川に架かる男橋の橋脚2基が沈下又は傾斜し、通行不能となった。

事業内容
 ■ 最新の設計基準に基づいた「橋梁架替(3径間鋼連続I桁橋)」を行う。(全体延長:0.89km 事業期間:令和元年度~令和4年11月完成)

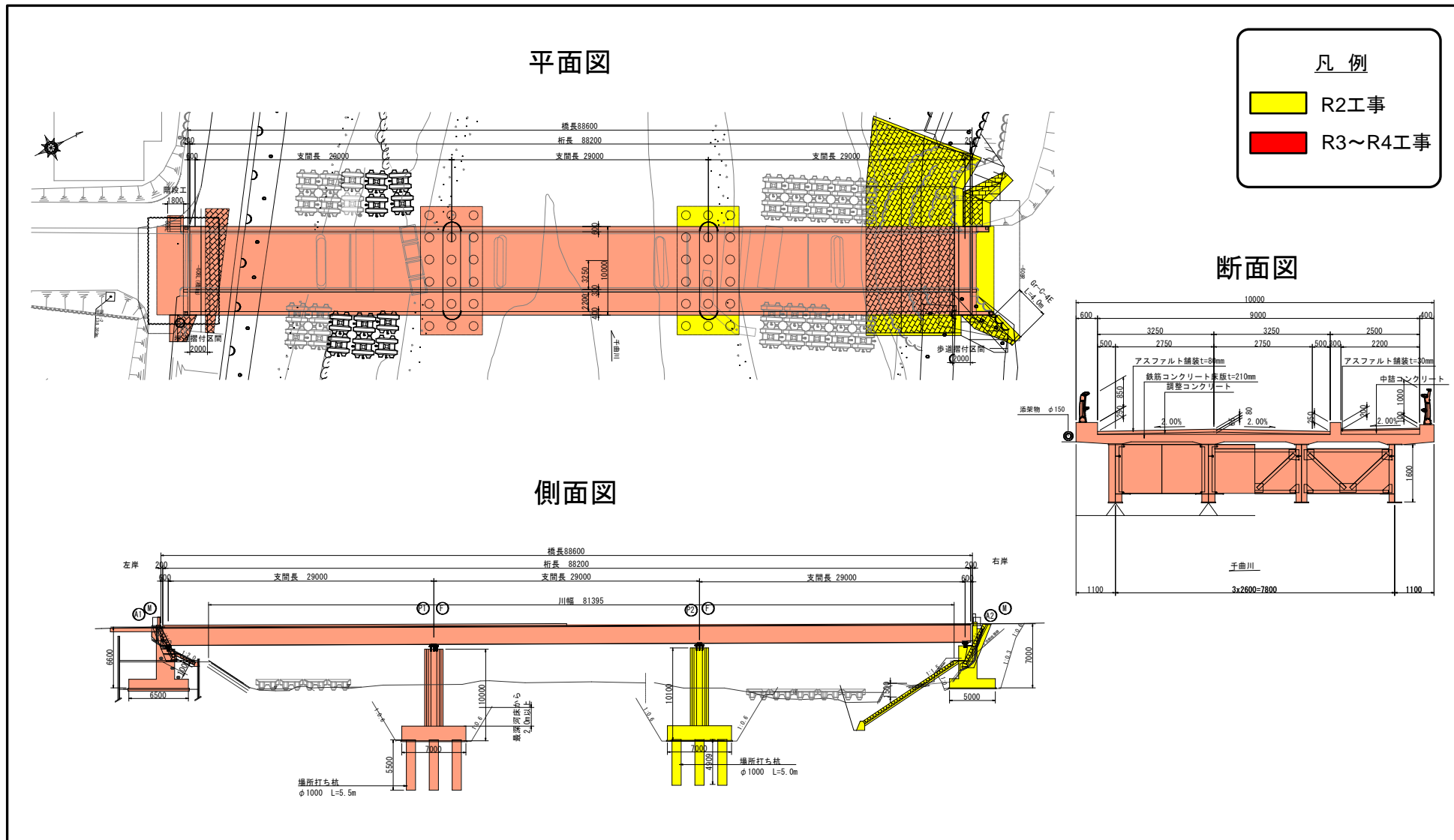
事業進捗率:100%
(令和4年11月完成)



施工状況(令和4年11月完成)



旧橋撤去後(令和2年7月)



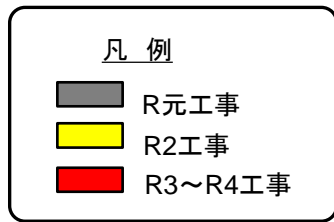
被災状況

②-3 災害関連事業 (一)余地川 佐久穂町 余地(よじ)

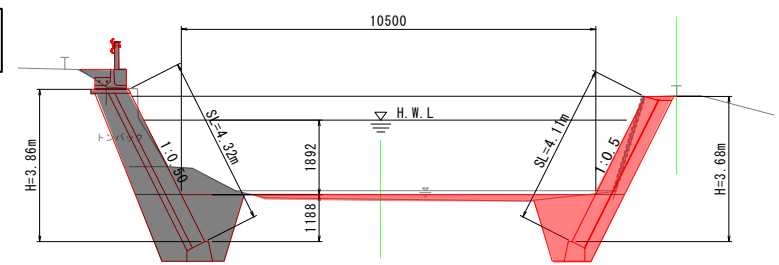
被害状況
 ■ 令和元年東日本台風の豪雨による異常出水により、余地川の護岸が広範囲にわたって損壊し、はん濫による家屋の倒壊や浸水等の被害が発生した。

事業内容
 ■ 流下断面が不足してる箇所の「拡幅」及びぜい弱な既存護岸の「改築」を行う。(全体延長：0.96km 事業期間：令和元年度～令和4年12月完成)

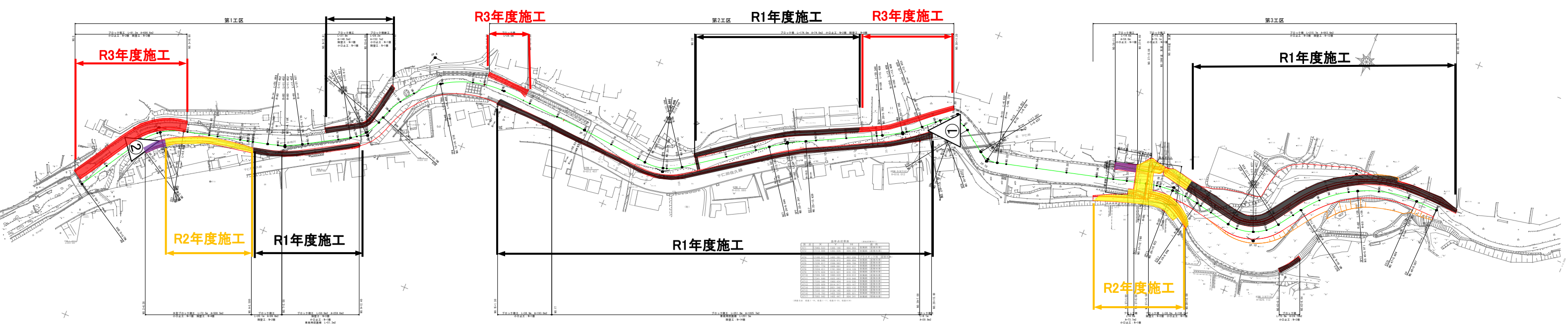
事業進捗率:100%
(令和4年12月完成)



標準横断面図



平面図



被災時



施工状況(R4.12月完成)



被災時



施工状況(R4.12月完成)

②-4 災害関連事業 (一) 抜井川・(一) 余地川合流部 佐久穂町 海瀬(かいぜ)

被害状況
 ■ 令和元年東日本台風の豪雨による異常出水により、河川護岸が広範囲にわたって損壊し、はん濫による家屋の流出・浸水等の被害が発生した。

事業内容
 ■ 流下断面が不足してる箇所の「拡幅」及び河床の低下を防止するための「落差工及び帯工の新設」を行う。
 (全体延長：0.50km 事業期間：令和元年度～令和5年3月完成)

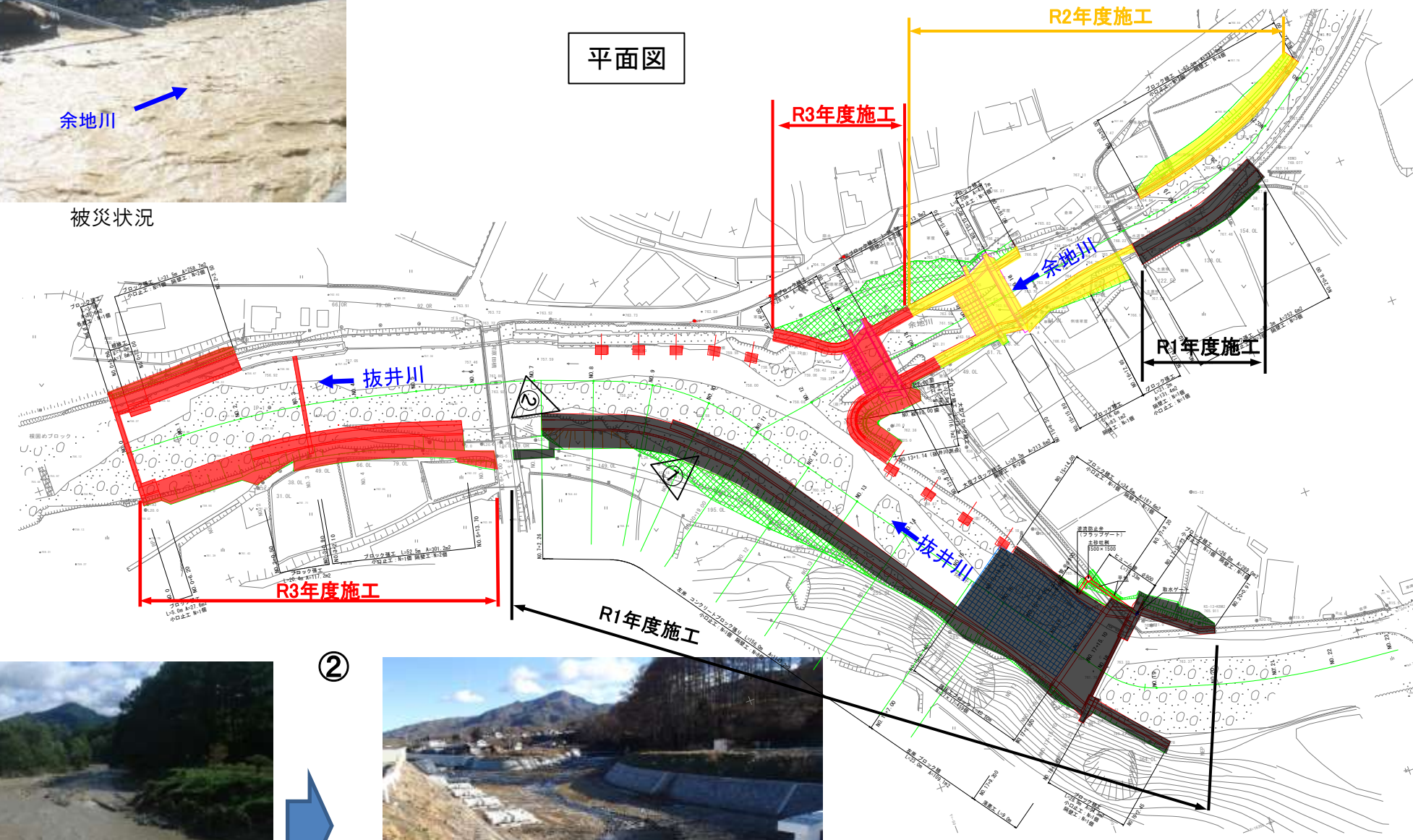
事業進捗率：100%
(令和5年3月完成)



被災状況



被災状況



施工状況(R5.3月完成)



被災状況



施工状況(R5.3月完成)

凡例

■	R元工事
■	R2工事
■	R3～R4工事

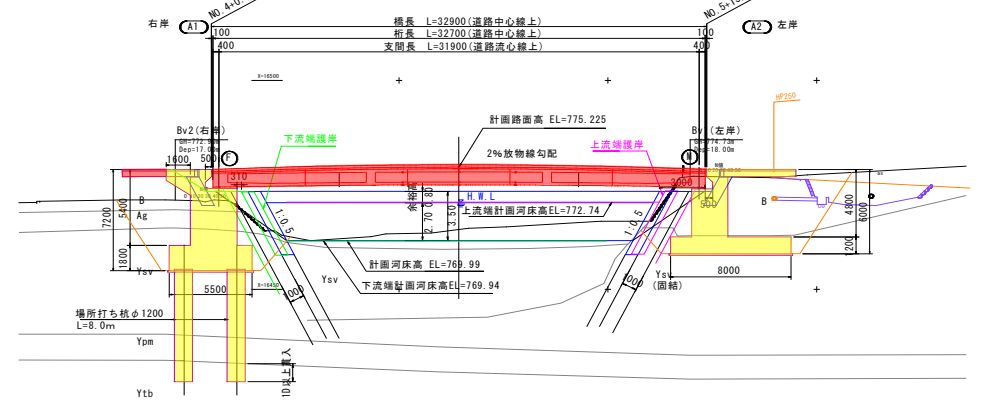
②-5 災害関連事業 (一) 抜井川 佐久穂町 向原(むかいばら)

被害状況
 ■ 令和元年東日本台風の豪雨による異常出水により、河川護岸が広範囲にわたって損壊し、はん濫による家屋の浸水や農地の流出等の被害が発生した。

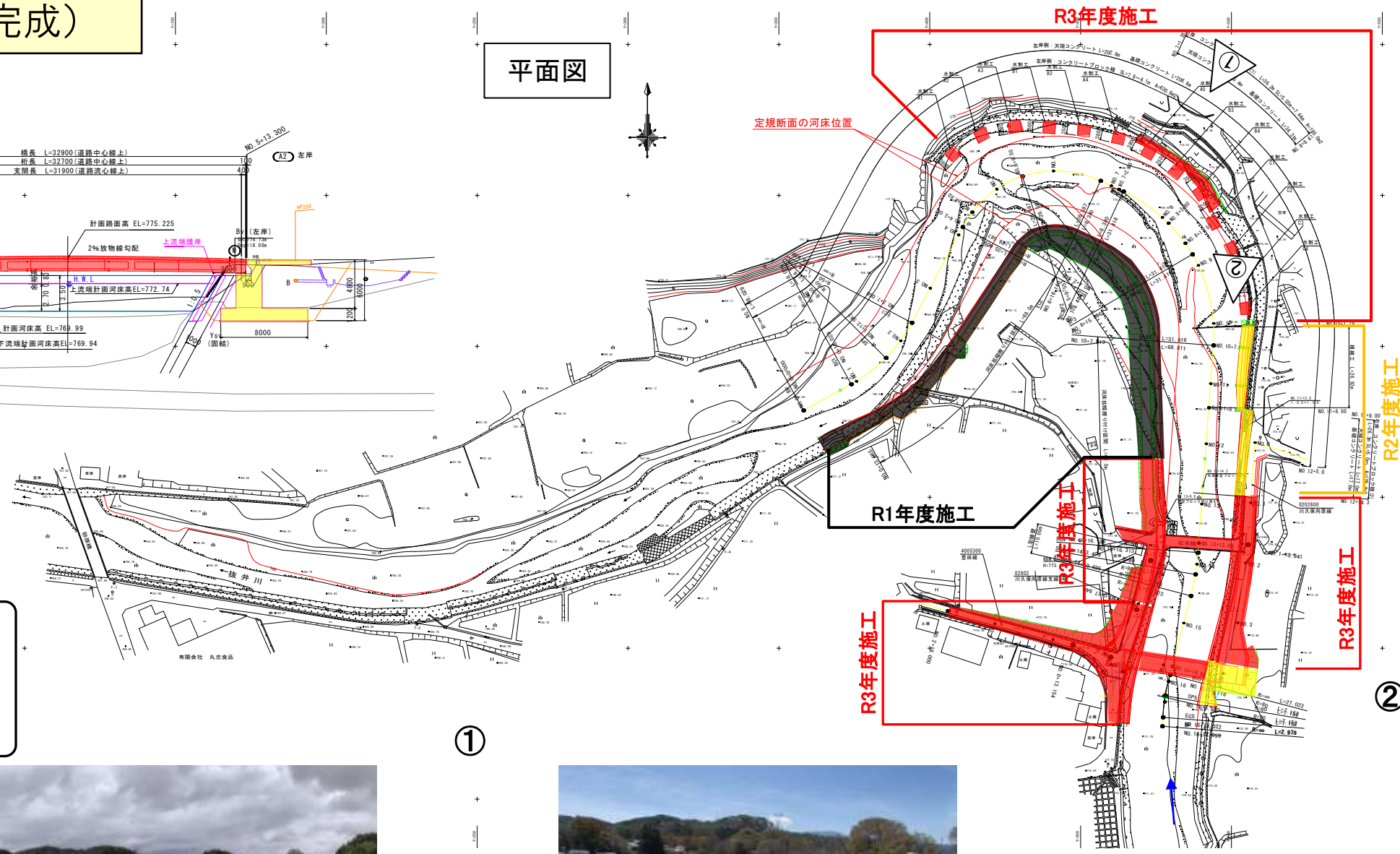
事業内容
 ■ 流下断面が不足してる箇所の「拡幅」を行う。
 (全体延長：0.33km 事業期間：令和元年度～令和5年3月完成)

事業進捗率: 100%
(令和5年3月完成)

側面図



平面図



河道狭窄部



被災状況



施工状況(R5.3月完成)

- 凡例
- R元工事
 - R2工事
 - R3~R4工事



被災状況

①



施工状況(R5.3月完成)

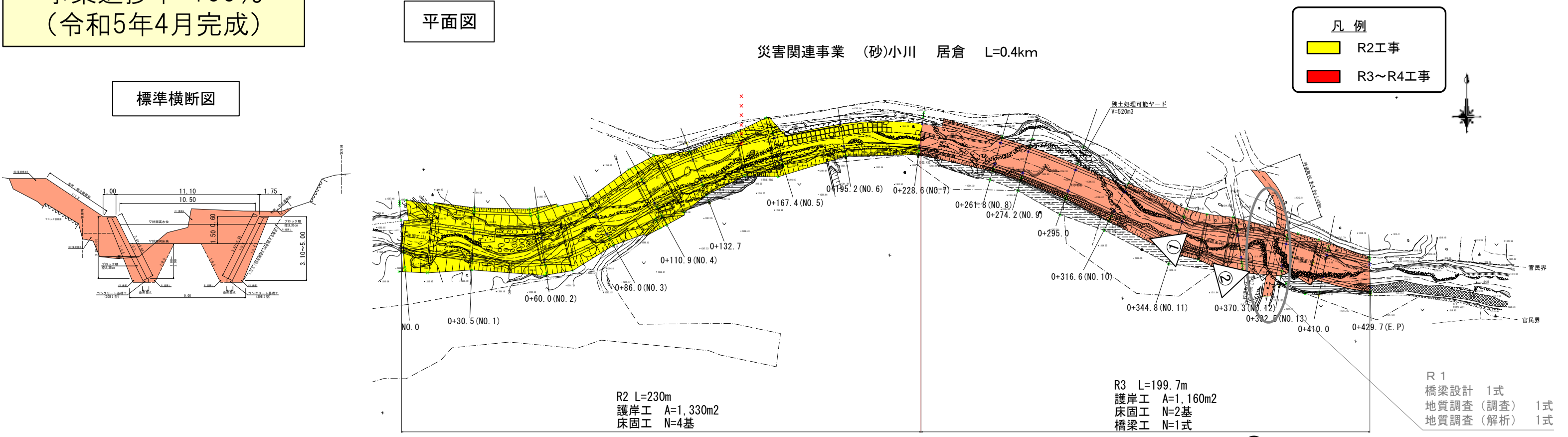
②

②-6 災害関連事業 (砂) (準)小川 川上村 居倉(いぐら)

被害状況
 ■ 令和元年東日本台風の豪雨による異常出水により、河川護岸が広範囲にわたって損壊し、はん濫による農地の流出等の被害が発生した。

事業内容
 ■ 流下断面が不足してる箇所の「拡幅」及び河床の低下を防止するための「床固工の新設」を行う。
 (全体延長：0.4km 事業期間：令和元年～令和5年4月完成)

事業進捗率: 100%
 (令和5年4月完成)



被災状況



進捗状況(R5.4月完成)