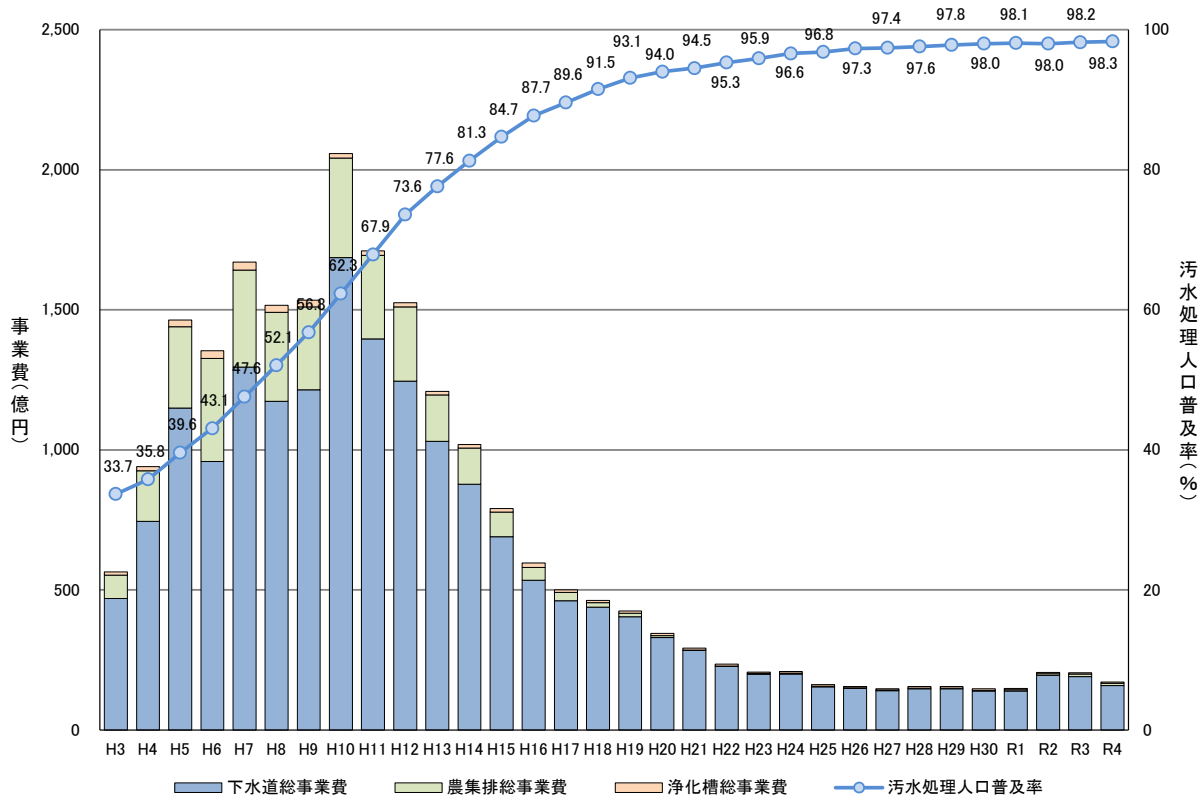


## 第2章 生活排水施設整備の事業費

### 1 生活排水施設整備総事業費の推移



事業	区分	H3	H4	H5	H6	H7	H8	H9	H10	H11	H12	H13	H14	H15	H16	H17	H18	H19	H20	H21	H22	H23	H24	H25	H26	H27	H28	H29	H30	R1	R2	R3	R4
下水道	実施市町村数	53	64	72	85	86	88	90	90	92	93	93	93	91	85	67	67	67	67	64	64	64	64	64	64	64	64	64	64	64	64	64	64
	供用市町村数	26	31	34	38	48	54	62	71	81	88	89	92	90	85	67	67	67	67	64	64	64	64	64	64	64	64	64	64	64	64	64	64
	普及率 (%)	27.1	28.9	31.1	33.2	36.2	39.6	43.0	46.8	51.3	56.2	59.9	63.6	67.2	69.9	72.1	74.2	76.0	77.4	78.5	79.3	80.2	80.9	81.5	82.3	82.7	83.1	83.7	83.8	84.1	84.3	84.9	85.1
	総事業費 (億円)	470	745	1,150	959	1,296	1,174	1,215	1,686	1,396	1,245	1,031	878	690	535	462	439	405	330	285	228	199	200	154	149	141	147	147	139	139	195	191	159
農集排	実施市町村数	38	48	58	70	73	79	83	85	86	87	87	87	86	82	63	63	63	62	60	59	58	58	57	56	56	55	55	55	55	55	55	55
	供用市町村数	19	23	29	38	49	59	69	72	79	83	82	84	83	77	62	62	62	61	60	59	58	58	57	56	56	55	55	55	55	55	55	55
	普及率 (%)	1.2	1.5	2.6	3.1	3.8	4.5	5.5	6.6	7.4	8.2	9.1	9.4	9.8	10.1	10.1	10.4	10.4	10.5	10.3	10.1	10	9.8	9.6	9.3	9.0	8.8	8.6	8.5	8.3	8.1	7.7	7.5
	総事業費 (億円)	83	181	290	368	346	317	296	356	299	266	166	129	88	46	29	16	12	7	1	1	3	3	3	2	2	3	3	3	5	6	9	8
浄化槽	実施市町村数	54	65	83	86	99	102	105	109	111	111	111	111	109	108	78	78	78	77	74	73	73	73	73	73	74	73	73	73	73	73	73	73
	設置基数	1,603	2,194	3,366	3,826	4,002	3,522	3,416	2,930	2,551	2,734	2,343	2,193	2,086	2,130	1,938	1,607	1,818	1,665	1,477	1,310	1,705	1,631	1,474	1,295	1,401	1,293	1,272	1,267	1,180	1,012	1,137	1,251
	普及率 (%)	5.2	5.3	5.9	6.8	7.7	8.0	8.3	8.9	9.1	9.2	8.7	8.2	7.7	7.6	7.4	7.0	6.7	6.1	5.7	5.9	5.7	5.9	5.8	5.7	5.7	5.7	5.6	5.7	5.6	5.6	5.7	5.7
総事業費 (億円)	11	15	24	27	28	25	24	16	15	15	12	12	13	15	9	8	8	8	7	6	5	6	5	5	5	5	5	5	5	5	5	5	
計	実施市町村数	82	92	103	110	116	120	120	120	120	120	120	120	118	111	81	81	81	80	77	77	77	77	77	77	77	77	77	77	77	77	77	77
	供用市町村数	65	77	95	98	110	113	116	118	120	120	120	120	118	111	81	81	81	80	77	77	77	77	77	77	77	77	77	77	77	77	77	77
	普及率 (%)	33.7	35.8	39.6	43.1	47.6	52.1	56.8	62.3	67.9	73.6	77.6	81.3	84.7	87.7	89.6	91.5	93.1	94	94.5	95.3	95.9	96.6	97.3	97.6	97.8	98.0	98.1	98.0	98.1	98.0	98.2	98.3
	総事業費 (億円)	564	941	1,464	1,354	1,670	1,516	1,535	2,058	1,710	1,526	1,209	1,531	791	596	500	463	425	345	293	235	239	209	162	156	148	155	155	147	149	206	205	172

(注) 1 実施市町村数、供用開始市町村数の計は、当該年度までにいずれかの事業を実施又は供用開始した市町村の数  
 2 浄化槽の実施市町村数は環境部所管の補助事業によるもの  
 3 浄化槽の普及率は、コミュニティ・プラントを含む。

## 2 下水道事業費の推移

### (1) 下水道事業費(総事業費)

(単位:百万円)

五ヶ年計画	年度	流域下水道	公共下水道	特環下水道	都市下水路	合計
第5次	昭和56～60年度	8,427	85,787	4,847	4,489	103,550
第6次	昭和61～平成2年度	21,765	131,870	12,236	7,184	173,055
第7次	平成3～7年度	67,623	282,556	102,305	9,446	461,930
第8次	平成8～14年度	108,118	515,946	232,720	5,688	862,472
社会資本整備 重点計画	15	6,782	48,556	13,637		68,975
	16	4,685	38,825	9,975		53,485
	17	3,081	33,897	9,205		46,183
	18	3,227	31,300	9,348		43,874
	19	3,960	28,689	7,874		40,522
	計	21,735	181,266	50,039		253,040
次期社会資本 整備重点計画	20	4,406	23,642	4,925		32,973
	21	4,827	19,923	3,728		28,478
	22	4,423	14,650	3,709		22,782
	23	3,800	13,552	2,514		19,866
	24	4,011	13,120	2,847		19,978
	計	21,467	84,887	17,723		124,077
社会資本整備 計画	25	3,394	10,587	1,427		15,408
	26	3,677	9,120	2,095		14,892
	27	3,334	9,273	1,486		14,093
	計	10,405	28,980	5,008		44,393
社会資本整備 計画	28	2,923	10,280	1,537		14,740
	29	1,731	10,574	2,401		14,706
	30	1,710	11,047	1,098		13,855
	令和元年度	1,984 ※	9,068	2,806		13,858
	2	3,455	13,593	2,422		19,470
	3	4,243	12,427	2,439		19,109
	4	2,987	11,702	1,163		15,852
	計	19,034	78,691	13,866		111,591

※災害復旧費含まず

### (2) 下水道事業費(補助対象事業費)

(単位:百万円)

五ヶ年計画	年度	流域下水道	公共下水道	特環下水道	都市下水路	合計
第5次	昭和56～60年度	7,689	49,768	4,046	4,436	65,939
第6次	昭和61～平成2年度	20,795	78,340	8,283	6,920	114,338
第7次	平成3～7年度	64,907	164,858	72,624	9,417	311,806
第8次	平成8～14年度	105,147	271,389	158,093	5,512	540,142
社会資本整備 重点計画	15	6,692	25,011	8,106		39,809
	16	4,620	22,143	5,878		32,641
	17	3,021	18,843	5,551		27,415
	18	3,180	17,927	6,008		27,115
	19	3,910	16,464	5,064		25,439
	計	21,423	100,388	30,607		152,418
次期社会資本 整備重点計画	20	4,371	15,540	3,442		23,353
	21	4,784	15,641	2,530		22,955
	22	4,386	10,515	2,451		17,352
	23	3,738	9,855	1,854		15,447
	24	3,978	9,662	1,874		15,514
	計	21,257	61,213	12,151		94,621
社会資本整備 計画	25	3,361	7,005	965		11,331
	26	3,644	6,387	1,370		11,401
	27	3,301	6,377	875		10,553
	計	10,306	19,769	3,210		33,285
社会資本整備 計画	28	2,889	7,676	867		11,432
	29	1,698	7,699	1,491		10,888
	30	1,680	7,345	1,065		10,090
	令和元年度	1,954 ※	6,844	1,745		10,543
	2	3,422	8,657	1,355		13,434
	3	4,210	7,520	1,546		13,276
	4	2,969	8,850	1,031		12,850
	計	18,823	54,591	9,100		82,514

※災害復旧費含まず

(注) 1 公共下水道には、促進費・国土調整費を含む。10万円を四捨五入しているため、合計が合わない箇所がある。

2 補助対象事業費には、汚水処理施設経費交付金を含む。

### 3 農業集落排水事業費の推移

(単位:百万円)

年度	農業集落排水事業	農村総合整備モデル事業	農村基盤総合整備事業	農村活性化住環境整備事業	小規模農業集落排水事業	農村整備事業(R3より創設)	合計
平成22年度まで	334,299	4,535	6,350	5,101	2,062	-	352,348
23※	263					-	263
24※	286					-	286
25※	260					-	260
26※	186					-	186
27※	223					-	223
28※	257					-	257
29※	268					-	268
30※	308					-	308
令和元年度※	482					-	482
2※	596					-	596
3※	148					714	862
4※	27					790	817
計	337,816	4,535	6,350	5,101	2,062	1,504	355,865
総事業費	337,816	4,535	6,350	5,101	2,062	1,504	355,865
進捗度(%)	100.0	100.0	100.0	100.0	100.0	100.0	100.0

※ 調査設計費含む。

### 4 浄化槽整備事業費の推移

(単位:百万円)

年度	事業費	個人設置型	市町村設置型	合計
平成22年度	国庫補助基本額	511	56	567
	国庫補助額	170	20	190
	県補助額	164		164
23	国庫補助基本額	481	83	564
	国庫補助額	160	27	187
	県補助額	159		159
24	国庫補助基本額	483	80	563
	国庫補助額	161	27	188
	県補助額	157		157
25	国庫補助基本額	426	68	494
	国庫補助額	142	23	165
	県補助額	139		139
26	国庫補助基本額	385	29	414
	国庫補助額	109	10	119
	県補助額	126		126
27	国庫補助基本額	388	64	452
	国庫補助額	138	23	161
	県補助額	127		127
28	国庫補助基本額	365	64	429
	国庫補助額	132	22	154
	県補助額	120		120
29	国庫補助基本額	347	58	405
	国庫補助額	125	21	146
	県補助額	113		113
30	国庫補助基本額	351	58	409
	国庫補助額	117	15	132
	県補助額	114		114
令和元年度	国庫補助基本額	253	53	306
	国庫補助額	75	17	92
	県補助額	107		107
2	国庫補助基本額	267	41	308
	国庫補助額	89	14	103
	県補助額	95		95
3	国庫補助基本額	278	28	306
	国庫補助額	97	9	106
	県補助額	104		104
4	国庫補助基本額	310	40	350
	国庫補助額	107	13	120
	県補助額	113		113