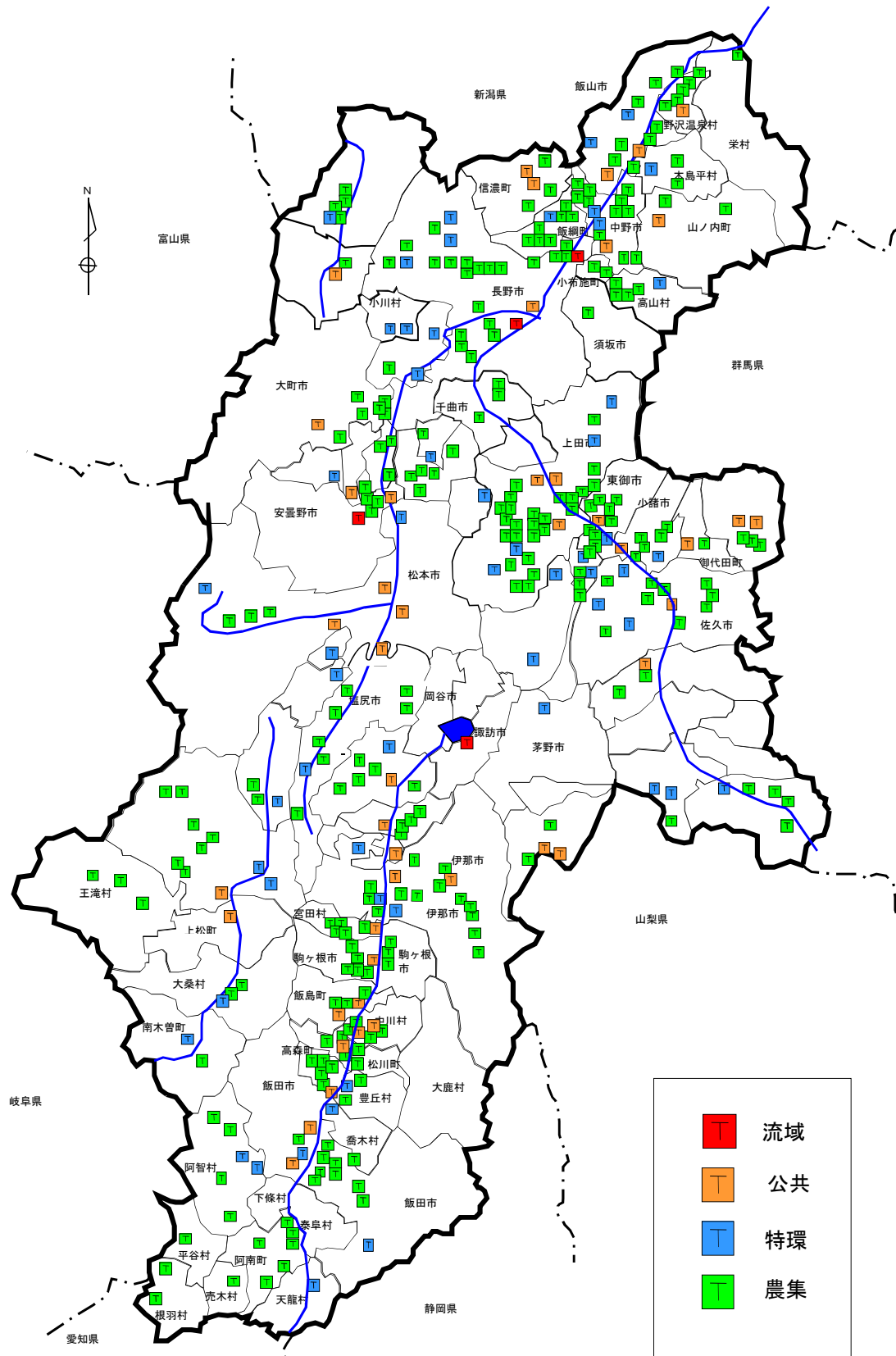


第5章 生活排水施設の現況

1 生活排水施設(公共下水道・農業集落排水)の位置

(令和2年度末現在)



2 下水道終末処理場・汚泥処理施設の計画と現況

(1) 下水道終末処理場①

(令和3年12月1日現在)

市町村名	処理場名	事業種別	処理開始年月	下水処理方式	処理能力 (m ³ /日)		池数		汚泥処理方法 ()未供用	放流先	
					全体計画	供用中	全体計画	供用中		河川名	環境基準
長野市	東部浄化センター	公共	S56.8	標準	61,300	73,000	10	14	濃縮-脱水	千曲川	千曲川A-ロ
	戸隠高原浄化センター	特環	H 8.3	OD	1,650	3,300	1	2	濃縮-脱水	仁王堂川	裾花川A-イ
	豊岡浄化センター	特環	H11.3	POD	1,100	1,100	1	1	濃縮-移動脱水	楠川	裾花川A-イ
	信州新町浄化センター	特環	H11.4	POD	900	900	1	1	脱水	北沢排水路	犀川A-ロ
	中条浄化センター	特環	H14.9	POD	800	800	1	1	濃縮-脱水	土尻川	犀川A-ロ
松本市	鬼無里浄化センター	特環	H10.3	POD	320	640	1	2	濃縮-移動脱水	坂の沢	裾花川A-イ
	宮渕浄化センター	公共	S34.8	標準	82,200	82,200	11	11	濃縮-消化-脱水	奈良井川	奈良井川A-ロ
	両島浄化センター	公共	S63.10	標準	43,800	32,850	8	6	濃縮-消化-脱水	奈良井川	奈良井川A-ロ
	四賀浄化センター	特環	H11.6	OD	630	630	2	2	濃縮-脱水	犀川	犀川A-ロ
	波田浄化センター	公共	H 6.3	OD	7,200	5,400	4	3	濃縮-脱水	梓川	犀川AA-イ
上田市	上高地浄化センター	特環	H 4.6	回分	1,650	1,400	4	2	濃縮-脱水	梓川	犀川AA-イ
	上田終末処理場	公共	S47.7	標準	29,900	35,250	8	6	濃縮-消化-脱水-焼却	千曲川	千曲川A-ロ
	別所温泉終末処理場	特環	H 7.12	OD	1,200	2,400	2	2	濃縮-脱水	湯川	千曲川A-ロ
	南部終末処理場	公共	H11.12	標準	21,450	21,450	3	3	濃縮-脱水-(焼却)	鯉座川	千曲川A-ロ
	丸子浄化センター	公共	H11.3	OD	11,000	8,800	6	4	脱水-(焼却)	依田川	依田川A-イ
	西内浄化センター	特環	S62.12	OD	2,200	3,300	3	3	脱水	内村川	依田川A-イ
	菅平浄化センター	特環	S60.6	OD	4,500	4,500	2	2	脱水	神川	神川A-イ
飯田市	真田浄化センター	特環	H 9.4	OD	3,200	3,200	2	2	濃縮-脱水	神川	神川A-イ
	松尾浄化管理センター	公共	S52.4	標準	49,000	49,000	7	7	濃縮-消化-脱水	祝井沢川	天竜川A-イ
	竜丘浄化センター	特環	H15.12	OD	1,900	3,200	2	2	脱水	臼井川	天竜川A-イ
	川路浄化センター	公共	H16.4	OD	900	650	2	1	脱水	観音沢川	天竜川A-イ
小諸市	和田浄化センター	特環	H11.3	POD	900	900	1	1	濃縮-移動脱水	遠山川	遠山川AA-イ
	小諸浄化管理センター	公共	H 2.3	標準	9,300	9,300	4	4	濃縮-脱水-浅層汚泥再生センター	千曲川	千曲川A-イ
	和田浄化センター	特環	H15.12	OD	4,200	2,800	3	2	脱水-浅層汚泥再生センター	湧玉川	千曲川A-イ
	伊那浄水管理センター	公共	H 5.3	標準	15,460	12,980	6	5	濃縮-(消化)-脱水	上新田雨水幹線	天竜川B-ロ
伊那市	小出島浄化センター	特環	H 9.3	OD	1,150	1,150	2	2	脱水	戸沢川	天竜川A-ロ
	大萱浄化センター	特環	H13.3	OD	2,580	2,580	3	3	濃縮-脱水	伊那合同排水	天竜川B-ロ
	殿島浄化センター	特環	H16.3	OD	3,200	1,600	2	1	脱水	清水川	天竜川A-ロ
	高遠浄化センター	公共	H 5.3	OD	2,600	2,600	2	2	脱水	蟹田沢	天竜川A-ロ
駒ヶ根市	駒ヶ根浄化センター	公共	H 7.11	標準	14,500	10,240	6	4	濃縮-脱水	天竜川	天竜川A-ロ
中野市	中野浄化管理センター	公共	S60.11	標準	14,800	14,800	4	4	濃縮-脱水-コンポスト	篠井川	千曲川A-ロ
	長嶺浄化管理センター	公共	H 4.3	回分	620	620	2	2	濃縮-中野浄化管理センター	廓清水川	千曲川A-ロ
	高丘浄化管理センター	特環	H12.3	OD	1,500	1,200	2	1	濃縮-脱水-(コンポスト)	清水川	千曲川A-ロ
	上今井浄化管理センター	特環	H15.3	POD	800	800	1	1	濃縮-脱水-(コンポスト)	本沢川	千曲川A-ロ
大町市	大町浄水センター	公共	H 9.3	純酸素	8,800	8,800	3	2	濃縮-脱水	農具川	高瀬川A-イ
飯山市	飯山終末処理場	公共	H 9.3	OD	4,100	6,150	2	3	濃縮-脱水	御立野川	千曲川A-ロ
	木島終末処理場	公共	H11.3	OD	1,800	1,800	1	1	濃縮-脱水	古川4号排水路	千曲川A-ロ
	戸狩終末処理場	特環	H 3.10	OD	3,510	4,680	3	4	濃縮-脱水	広井川	千曲川A-ロ
	斑尾終末処理場	特環	H14.10	OD	2,600	2,600	2	2	濃縮-脱水	土路川	関川中流A-イ
塩尻市	塩尻市浄化センター	公共	S60.3	標準	30,700	30,700	8	8	濃縮-脱水-(焼却)	奈良井川	奈良井川A-ロ
	檀川浄化センター	特環	H13.12	OD	1,400	1,400	2	2	濃縮-塩尻市浄化センター	奈良井川	奈良井川A-イ
佐久市	佐久市下水道管理センター	公共	S57.8	標準	27,300	25,023	7	6	濃縮-脱水	千曲川	千曲川A-イ
	望月浄化センター	特環	H 9.10	OD	2,000	2,000	2	2	濃縮-川西広域	鹿曲川	鹿曲川AA-ハ
	春日浄化センター	特環	H11.4	OD	1,600	800	2	1	濃縮-川西広域	中沢川	鹿曲川AA-ハ
	浅科浄化センター	特環	H 8.3	OD	2,680	2,680	2	2	濃縮-脱水-浅層汚泥再生センター	千曲川	千曲川A-イ
東御市	川久保浄化センター	特環	H11.3	磯間	1,410	1,370	4	4	濃縮-川西広域	鹿曲川	千曲川A-イ
	東部浄化センター	公共	H 3.3	OD	22,050	21,276	6	5	濃縮-脱水-(コンポスト)	成沢川	千曲川A-イ
安曇野市	明科浄化センター	公共	H12.4	長時間	2,360	2,360	2	2	濃縮-脱水	潮沢川	犀川A-ロ
川上村	川上村浄化センター	特環	H12.4	OD	830	700	2	1	濃縮-脱水	板橋川	千曲川AA-イ
南牧村	海尻浄化センター	特環	H 7.3	OD	220	220	1	1	濃縮-貯留	奈良井川	千曲川AA-イ
	野辺山浄化センター	特環	H10.3	POD	250	250	1	1	濃縮-貯留	喜峯川	千曲川AA-イ
南佐久環境衛生組合	南佐久浄化センター	公共	H12.4	OD	6,500	4,875	4	3	濃縮-脱水	中川原用水	千曲川A-イ
軽井沢町	軽井沢浄化管理センター	公共	H 5.4	OD	7,600	7,600	4	4	濃縮-脱水-浅層汚泥再生センター	泥川	千曲川A-イ
	軽井沢西浄化センター	公共	H13.3	OD	1,800	1,800	1	1	濃縮-脱水-浅層汚泥再生センター	小井戸用水	千曲川A-イ
御代田町	御代田浄化管理センター	公共	H 8.3	OD	6,200	6,200	4	4	濃縮-脱水-浅層汚泥再生センター	久保沢川	千曲川A-イ
立科町	立科浄化管理センター	特環	H10.4	OD	1,610	1,610	2	2	濃縮-川西広域	番屋川	千曲川A-イ
川西保健衛生施設組合	茂田浄化センター	特環	H 8.4	OD	576	576	1	1	濃縮-川西広域	芦田川	千曲川A-イ
	川西広域処理場	特環	H11.10	標準	100	71	3	3	脱水-炭化	芦田川	千曲川A-イ

下水道終末処理場②

(令和3年12月1日現在)

市町村名	処理場名	事業種別	処理開始年月	下水処理方式	処理能力(m ³ /日)		池数		汚泥処理方法 ()未供用	放流先	
					全体計画	供用中	全体計画	供用中		河川名	環境基準
長和町	長門水処理センター	特環	H10.3	OD	3,400	3,400	2	2	濃縮-脱水	農業排水路	依田川A-I
	鷹山水処理センター	特環	H15.12	OD	420	420	1	1	濃縮-長門水処理センター	大門川	依田川A-I
青木村	青木村浄化センター	特環	H 8.3	OD	1,870	1,870	2	2	濃縮-脱水	浦野川	千曲川A-0
富士見町	富士見処理場	公共	H 8.3	OD	3,600	2,700	4	3	濃縮-脱水-豊田処理場	釜無川	釜無川AA-I
	境処理場	公共	H11.3	OD	1,300	1,300	2	2	濃縮-富士見処理場	鹿之沢川	釜無川AA-I
辰野町	辰野水処理センター	公共	H 4.3	OD	8,300	8,300	6	5	濃縮-脱水	天竜川	天竜川B-0
辰野町・塩尻市	小野水処理センター	特環	H 9.2	OD	2,130	2,130	2	2	脱水	小野川	天竜川B-0
箕輪町	箕輪浄水苑	公共	H 6.3	OD	10,600	10,100	4	3	濃縮-脱水	天竜川	天竜川B-0
飯島町	飯島浄化センター	公共	H12.4	OD	1,400	1,400	2	1	濃縮-移動脱水	社宮寺川	天竜川A-0
	七久保浄化センター	公共	H20.4	POD	800	800	1	1	濃縮-移動脱水	うなぎ沢川	天竜川A-0
南箕輪村	南箕輪浄化センター	公共	H 9.3	OD	6,000	6,000	3	3	脱水	旧県道二号排水路	天竜川B-0
中川村	大草浄化センター	公共	H 9.4	POD	500	500	1	1	濃縮-移動脱水	天竜川	天竜川A-0
	片桐浄化センター	公共	H15.2	POD	900	900	1	1	濃縮-移動脱水	農業用排水	天竜川A-0
宮田村	宮田アクアランド	公共	H 4.11	OD	2,700	3,750	4	4	濃縮-(消化)-脱水	小田切川	天竜川A-0
松川町	松川浄化センター	公共	H10.4	OD	2,700	2,700	2	2	濃縮-脱水	野岩川	天竜川A-I
高森町	高森町終末処理場	公共	H12.8	OD	4,110	3,800	4	3	脱水	南大島川	天竜川A-I
阿智村	屋神浄化センター	特環	H 9.3	回分	2,900	2,900	4	4	濃縮-脱水	阿智川	阿智川AA-I
	会地浄化センター	特環	H14.4	長時間	2,510	1,255	2	1	濃縮-脱水	阿智川	阿智川AA-I
天龍村	椋淵クリーンセンター	特環	H13.3	POD	800	800	1	1	濃縮-移動脱水	田村沢川	天竜川A-I
喬木村	堰下浄化センター	特環	H 8.10	OD	1,900	1,600	3	2	濃縮-脱水	小川川	天竜川A-I
豊丘村	豊丘浄化センター	特環	H 7.12	OD	2,100	2,100	3	3	濃縮-脱水	竜東井排水路	天竜川A-I
上松町	上松浄化センター	公共	H16.12	OD	1,500	1,200	2	1	濃縮-木曾広域	小川	木曾川AA-I
南木曾町	妻籠クリーンセンター	特環	H11.3	好気	310	310	3	3	濃縮-木曾広域	蘭川	木曾川AA-I
木曾町	木曾福島浄化センター	公共	H 9.10	OD	3,700	3,700	3	2	濃縮-木曾広域	神戸洞沢	木曾川AA-I
	大原浄化センター	公共	H15.4	POD	300	300	1	1	濃縮-木曾広域	水沢	木曾川AA-I
	日義浄化センター	公共	H 9.4	OD	1,140	1,140	2	1	濃縮-木曾広域	木曾川	木曾川AA-I
木祖村	木祖浄化センター	特環	H13.3	OD	720	720	1	1	濃縮-木曾広域	木曾川	木曾川AA-I
大桑村	野尻浄化センター	特環	H15.1	POD	1,000	1,000	1	1	濃縮-木曾広域	二反田川	木曾川AA-I
麻績村	麻績アクアセンター	特環	H11.4	OD	1,400	1,400	2	2	脱水	麻績川	犀川A-0
山形村	山形浄化センター	特環	H 8.3	OD	3,400	3,400	2	2	濃縮-脱水	三間沢川	奈良井川A-0
朝日村	ピュアラインあさひ	特環	H 8.3	OD	1,980	1,980	2	2	濃縮-脱水	鎮川	奈良井川A-0
池田町	高瀬浄水園	公共	H12.10	OD	6,400	5,800	5	4	脱水	農業排水路	高瀬川A-I
松川村・大町市	松川浄水苑	特環	H12.10	標準	7,650	7,650	3	3	濃縮-脱水	農業排水路	高瀬川A-I
白馬村	白馬村浄化センター	公共	H 5.8	OD	8,100	6,075	4	3	濃縮-脱水	姫川	姫川A-I
小谷村	白馬乗鞍浄化センター	特環	H12.4	回分	265	272	2	2	濃縮-脱水	黒川沢	姫川A-I
高山村	山田温泉浄化センター	特環	H13.4	POD	600	600	1	1	濃縮-移動脱水	鎌田川	千曲川A-0
山ノ内町	山ノ内町水質浄化センター	公共	S63.3	標準	4,700	4,700	4	3	濃縮-脱水	夜間瀬川	夜間瀬川A-0
木島平村	木島平浄化センター	特環	H 6.10	回分	6,200	4,300	6	4	濃縮-脱水	樽川	千曲川A-0
野沢温泉村	野沢温泉終末処理場	公共	S54.10	回転	7,200	7,200	3	3	濃縮-消化-脱水	湯沢川	千曲川A-0
信濃町	信濃町北部浄化センター	公共	H 7.3	回分	3,045	3,100	4	3	濃縮-脱水	赤川	関川A-I
	柏原浄化センター	公共	H19.3	OD	1,540	1,100	2	1	濃縮-脱水	農業排水路	鳥居川A-I
飯綱町	クリーン飯綱	特環	H11.3	OD	3,000	3,000	3	3	濃縮-脱水	鳥居川	鳥居川A-I
小川村	高府浄化センター	特環	H 7.12	礫間	750	750	3	3	脱水	二反田沢	犀川A-0
	夏和浄化センター	特環	H10.11	礫間	470	470	2	2	濃縮-移動脱水	農業排水路	犀川A-0
諏訪湖流域 下水道	豊田終末処理場 (クリーンレイク諏訪)	流域	S54.10	高度	114,000	137,700	20	20	濃縮-消化-脱水-焼却	諏訪湖	諏訪湖A-ハ
千曲川流域 下水道	下流終末処理場 (クリーンピア千曲)	流域	H 3.3	標準	80,000	80,000	10	10	濃縮-消化-脱水-焼却 (災害復旧中のため仮運用)	千曲川	千曲川A-0
	上流終末処理場 (アクアパル千曲)	流域	H 8.10	標準	87,500	62,500	7	5	濃縮-消化-脱水-焼却	千曲川	千曲川A-0
犀川安曇野 流域下水道	安曇野終末処理場 (アクアピア安曇野)	流域	H 9.12	標準	42,000	42,000	5	5	濃縮-消化-脱水	犀川	犀川A-0
合計	108処理場*	流域	4 処理場		923,266	895,873	334	296			
		公共	48 処理場								
		特環	54 処理場								

(注) 処理方式 標準:標準活性汚泥法 OD:オキシデーションディッチ法 回分:回分式活性汚泥法 回転:回転生物接触法
 長時間:長時間ばっ気法 純酸素:純酸素ばっ気法 礫間:礫間接触酸化法 好気:好気性ろ床法
 POD:プレハブオキシデーションディッチ法 高度:高度処理(凝集剤併用型循環式硝化脱窒法+急速ろ過法)

(2) 汚泥処理施設

(令和3年12月1日現在)

浅麓環境施設組合	浅麓汚泥再生処理センター	公共	H18.10	脱水(43t)		2		醱酵-酸化-堆肥-硫安		
木曾広域連合	木曾広域連合汚泥集約センター	公共	H15.12	(脱水)139.4		2		脱水		

3 農業集落排水施設等の計画と現況

(1) 農業集落排水事業①

(令和2年度末現在)

市町村名	地区名	処理区	採択年度	完了年度	計画人口	処理形式	備考
長野市	信田東部	信田東部	3	7	1,560	JARUS-Ⅲ	
	安庭	安庭	4	7	860	JARUS-Ⅲ	
	芋井中部	芋井中部	4	8	710	JARUS-Ⅲ	
	芋井東部	芋井東部	5	10	1,120	JARUS-Ⅲ	
			5	10			緊急整備
	浅川北部	浅川北部	6	11	440	JARUS-Ⅰ	
	七二会中部	七二会中部	6	12	2,350	JARUS-Ⅺ	
			6	15			緊急整備
	有旅	有旅	7	13	660	JARUS-Ⅲ	
			7	13			緊急整備
	平三水	平三水	11	15	760	JARUS-Ⅲ	(信州新町)
	芋井西部	芋井西部	12	16	360	JARUS-Ⅰ	
	山布施	山布施	14	18	660	JARUS-XIV	村づくり交付金
	(信州新町)	大原牧下	大原牧下	8	11	900	JARUS-Ⅲ
		8	12			緊急整備	
(豊野町)	(ニツ石)	(ニツ石)					下水道接続(R2)
(戸隠村)	川谷	川谷	7	11	140	JARUS-Ⅰ	
	平志垣	平志垣	4	7	1,160	JARUS-Ⅲ	
	裾花	裾花	5	10	960	JARUS-Ⅲ	過疎代行
			5	10			
	下内中村	下内中村	11	14	200	流調-接触曝気	
	坪山	坪山	13	15	80	沈分-接触曝気	
(鬼無里村)	上楠川	上楠川	14	17	110	流調-接触曝気	
	西京東京	西京東京	6	10	440	JARUS-Ⅰ	
	上里	上里	7	11	500	JARUS-Ⅰ	
			7	12			緊急整備
松本市	(赤木)	(赤木)					下水道接続(H30)
(安曇村)	島々	島々	5	8	810	JARUS-Ⅲ	機能強化
	大野田	大野田	7	10	590	JARUS-Ⅲ	
	稲核	稲核	9	12	520	JARUS-XIV	
上田市	(下組)	(下組)					下水道接続(H22)
	仁古田	仁古田	63	5	1,400	JARUS-Ⅲ	
			10	10			機能強化
			27	27			機能強化
	下之郷	下之郷	1	7	2,700	OD	
			20	21			機能強化
	岡	岡	3	6	940	JARUS-Ⅲ	
			29				汚水交付金
	下小島	下小島	4	7	660	JARUS-Ⅲ	
	古安曾	古安曾	5	11	2,820	OD	
	保野舞田	保野舞田	5	10	2,990	OD	
			5	11			緊急整備
	豊殿南部	豊殿南部	6	10	730	JARUS-Ⅲ	
	富士山	富士山	6	10	1,610	JARUS-Ⅲ	
			6	11			緊急整備
	八木沢	八木沢	7	12	1,800	JARUS-Ⅲ	
	浦里	浦里	7	11	2,600	OD	
			7	12			緊急整備
	室賀	室賀	8	14	2,780	OD	
	林之郷	林之郷	8	13	1,320	JARUS-XIV	
			8	13			緊急整備
	山田	山田	9	13	550	JARUS-XIV	
	小泉	小泉	9	14	2,990	JARUS-XIV	
			9	14			緊急整備
	殿城	殿城	10	15	2,460	JARUS-XIV	
			10	16			緊急整備
(真田町)	本原	本原	63	4	1,270	JARUS-Ⅲ	
			7	7			機能強化
			15	15			機能強化
	上洗馬	上洗馬	4	7	970	JARUS-Ⅲ	
	本原南	本原南	8	12	2,960	OD	
			8	13			緊急整備
			29				汚水交付金
(丸子町)	(藤原田)	(藤原田)					下水道接続(R2)
	荻窪	荻窪	6	10	670	JARUS-Ⅲ	
	和子	和子	8	11	1,060	OD	
			8	12			緊急整備
(武石村)	武石	武石	5	9	3,570	OD	(丸子町)
			5	9			緊急整備
			17	17			機能強化
	本入	本入	7	12	870	JARUS-Ⅲ	
			7	12			緊急整備
			29				汚水交付金

農業集落排水事業②

(令和2年度末現在)

市町村名	地区名	処理区	採択年度	完了年度	計画人口	処理形式	備考		
(武石村)	余里小沢根	余里小沢根	9	13	520	JARUS-Ⅲ			
			9	13			緊急整備		
飯田市	知久平	知久平	4	8	1,490	JARUS-Ⅲ			
			29				機能強化		
	柏原	柏原	5	8	330	磯間酸化			
			6	10			1,730	JARUS-Ⅲ	
	下殿岡	下殿岡	6	10	1,430	JARUS-Ⅲ	緊急整備		
			6	10			緊急整備		
	下虎岩	下虎岩	7	11	1,760	JARUS-Ⅲ	緊急整備		
			7	11			緊急整備		
	船渡	船渡	8	13	1,200	JARUS-Ⅲ	緊急整備		
			8	13			緊急整備		
上久堅中央	上久堅中央	9	15	2,710	JARUS-XIV	緊急整備			
		9	15			緊急整備			
更生太田	更生太田	10	16	980	JARUS-XIVG	緊急整備			
		10	16			汚水交付金			
米川野池芋平	米川野池芋平	16	21			下水道接続(H26)			
須坂市	(豊丘)	(豊丘)			1,890	JARUS-XI			
			7	11			緊急整備		
高甫	高甫	高甫	7	11			下水道接続(H25)		
			7	11					
小諸市	(御影)	(御影)							
			森山	森山	4	7	1,640	JARUS-XI	
			耳取	耳取	5	11	2,740	JARUS-XI	
			平原	平原	9	14	1,210	JARUS-XIV	
			宮沢大杭	宮沢大杭	10	15	640	JARUS-XIV	
			八満	八満	11	18	2,990	JARUS-XIV	
			11	13			緊急整備		
伊那市	西春近南部	西春近南部	2	7	3,080	OD			
			3	7			2,160	OD	(高遠町)
	美篤東部	美篤東部	4	8	700	JARUS-Ⅲ			
			4	8					
	小出南部	小出南部	5	9	1,140	JARUS-XI			
			5	9			2,390	OD	
	小出北部	小出北部	5	10			緊急整備		
			5	10					
	春富	春富	6	11	2,180	OD			
			6	12			緊急整備		
福地	福地	10	16	2,760	JARUS-XIV				
		10	16			緊急整備			
(高遠町)	(小原)	(小原)					下水道接続(H24)		
(長谷村)	上山田	上山田	4	8	630	JARUS-Ⅲ			
			9	13			890	JARUS-XIV	過疎代行
	溝口	溝口	9	13					
			9	13					
	黒河内	黒河内	9	11	190	JARUS-S			
			11	15			400	JARUS-XIV	
	市野瀬	市野瀬	13	16	860	JARUS-XIV			
13			16	過疎代行					
非持	非持	非持							
駒ヶ根市	中割	中割	58	63	1,370	JARUS-Ⅲ			
			9	12			500	JARUS-XIV	機能強化
			20	20					機能強化
	南割	南割	63	4	850	JARUS-Ⅲ			
			13	15			910	JARUS-XIV	機能強化
	南割2期	北割北	3	7	1,450	JARUS-XI			
			4	8			2,860	JARUS-XI	
	北割北	北割南	27	27			機能強化		
			5	11	3,440	OD			
	赤穂南部	赤穂南部	5	12					緊急整備
			8	13	2,040	OD			
	竜東南部	竜東南部	8	14					緊急整備
			8	14					
	竜東北部	竜東北部	9	17	2,250	JARUS-XIV			
			9	16			緊急整備		
竜東中部	竜東中部	10	19	2,290	JARUS-XIV	村づくり交付金(コンポスト)			
		10	17			緊急整備			
中野市	草間	草間	61	1	660	JARUS-Ⅲ			
			9	9					機能強化
	延徳	延徳	20	20			機能強化		
			3	9	2,720	OD			
	長丘	長丘	4	9			2,500	OD	
			6	11	2,380	OD			
	日野	日野	6	12					緊急整備
			6	12					
	平岡	平岡	8	15	2,930	OD			
			8	14			緊急整備		
科野	科野	11	16	2,060	JARUS-XIV				
		12	17			1,950	JARUS-XIV		
倭	倭	13	16	360	JARUS-XIV				
		13	16						
(豊田村)	毛野川	毛野川	9	12	190	JARUS-S			
			9	12					
永江	永江	永江	10	14	1,310	JARUS-XIV			
			10	15			緊急整備		

農業集落排水事業③

(令和2年度末現在)

市町村名	地区名	処理区	採択年度	完了年度	計画人口	処理形式	備考
(豊田村)	豊田	豊田	12	16	2,780	JARUS-XIV	
大町市 (八坂村)	社南部	社南部	5	9	1,050	JARUS-III	
	切久保	切久保	6	9	230	JARUS-I	
			6	8			緊急整備
	野平	野平	7	10	200	JARUS-S	
			7	9			緊急整備
	舟場	舟場	8	11	160	JARUS-S	
			8	11			緊急整備
飯山市	(上新田)	(上新田)					下水道接続(R2)
							機能強化
	(常盤第一)	(常盤第一)					下水道接続(H28)
	常盤第二	常盤第二	3	8	1,950	JARUS-III	
	羽広山	羽広山	5	7	110	JARUS-I	
	(木島南部)	(木島南部)					下水道接続(H25)
	温井	温井	6	9	350	JARUS-I	
	北瑞	北瑞	7	11	920	JARUS-III	
			7	11			緊急整備
			27	29			機能強化
	照岡	照岡	9	14	990	JARUS-XIV	
	瑞穂	瑞穂	9	14	2,510	JARUS-XIV	(木島平村)
			9	15			緊急整備
塩尻市	本洗馬	本洗馬	4	9	2,030	OD	
	小曾部	小曾部	6	10	1,780	OD	
			6	12			緊急整備
	宗賀南部	宗賀南部	8	12	2,700	OD	
			8	15			緊急整備
	勝弦	勝弦	9	13	760	JARUS-XIV	
	東山	東山	11	14	620	JARUS-XIV	
			11	15			緊急整備
(檜川村)	賛川	賛川	13	16	710	JARUS-XIV	過疎代行
			13	16			
佐久市	志賀	志賀	59	1	1,600	OD	
			6	6			機能強化
	横根	横根	1	4	380	JARUS-V	
	(常田)	(常田)					下水道接続(H27)
	(塚原)	(塚原)					下水道接続(H28)
							緊急整備
	北岩尾落合	北岩尾落合	8	11	830	JARUS-III	
岸野	岸野	9	13	2,650	JARUS-XI		
平尾	上平尾	14	17	800	JARUS-XIV		
(望月町)	布施	布施	7	13	1,640	JARUS-XI	
(浅科村)	(矢島)	(矢島)					下水道接続(H16)
千曲市	倉科	倉科	2	7	1,890	JARUS-III	
(更埴市)	森	森	5	10	3,370	OD	
			5	9			緊急整備
(戸倉町)	羽尾	羽尾	1	5	1,320	JARUS-III	
			15	15			機能強化
東御市 (東部町)	田沢	田沢	59	62	770	JARUS-I	
			9	9			機能強化
			17	17			機能強化
	新屋	新屋	62	1	750	JARUS-III	
			9	9			機能強化
			21	21			機能強化
	東上田	東上田	1	5	1,340	JARUS-III	
			10	10	-		機能強化
	(別府)	(別府)					下水道接続(R1)
	(滋野)	(滋野)					下水道接続(R2)
(北御牧村)	八重原	八重原	5	9	1,330	JARUS-III	
			5	11			緊急整備
	下八重原	下八重原	7	12	900	JARUS-III	
			7	11			緊急整備
			29	29			機能強化
	羽毛山	羽毛山	9	13	640	JARUS-III	
		9	13			緊急整備	
安曇野市 (明科町)	押野	押野	4	11	1,990	JARUS-XI	
	川西	川西	6	13	2,160	連間	
			6	12			緊急整備
	中村	中村	8	12	430	JARUS-XIV	
		8	13			緊急整備	
(小海町)	(松原)	(松原)					下水道接続(H28)
	(八那池)	(八那池)					下水道接続(H28)
川上村	大深山	大深山	4	7	990	JARUS-XI	
	居倉	居倉	7	10	1,010	JARUS-XI	
			7	11			緊急整備

農業集落排水事業④

(令和2年度末現在)

市町村名	地区名	処理区	採択年度	完了年度	計画人口	処理形式	備考
川上村	川端下	川端下	8	12	320	JARUS-XIV	
			8	11			緊急整備
	秋山梓山	秋山梓山	10	14	1,380	JARUS-XIV	
			10	14			緊急整備
南牧村	平沢	平沢	3	6	690	JARUS-XI	
			28				機能強化
佐久穂町 (佐久町)	上	上	8	12	1,270	JARUS-XI	
			8	13			緊急整備
(八千穂村)	(花岡崎田)	(花岡崎田)					下水道接続(H30)
	(佐口)	(佐口)					下水道接続(H25)
軽井沢町	うその口	うその口	8	12	210	JARUS-I	
	発地	発地	3	7	710	JARUS-III	
	杉瓜	杉瓜	7	9	80	JARUS-S	
	茂沢	茂沢	11	14	200	流調-接触曝気	
御代田町	草越広戸	草越広戸	6	10	710	JARUS-III	
			20	20			機能強化
立科町	外倉	外倉	2	5	720	JARUS-III	
	野方塩沢	野方塩沢	4	7	1,660	JARUS-III	
	山部牛鹿	山部牛鹿	5	10	1,430	JARUS-III	
			5	10			緊急整備
富士見町	宇山	宇山	7	11	740	JARUS-III	
	(乙事)	(乙事)					下水道接続(H28)
	(先達)	(先達)					下水道接続(H27)
	立沢	立沢	5	10	1,620	JARUS-III	
	西久保	西久保	6	10	1,040	JARUS-III	
			6	11			緊急整備
辰野町	下横川	下横川	3	6	890	JARUS-III	
	辰野北部	辰野北部	6	10	810	JARUS-III	
	辰野北部西	辰野北部西	6	10	300	JARUS-I	
			6	10			緊急整備
	沢底	沢底	7	8	480	礫間酸化	
			7	9			緊急整備
箕輪町	上横川	上横川	11	14	380	JARUS-XIV	
	南小河内	南小河内	60	63	800	JARUS-III	
			16	17			機能強化
	長岡	長岡	1	5	1,290	OD	
	北小河内	北小河内	4	7	1,350	JARUS-III	
	(箕輪西部南)	(箕輪西部南)					下水道接続(H29)
(西部中)	(西部中)	(西部中)					下水道接続(H29)
	東部	東部	9	13	2,260	OD	
			9	14			緊急整備
	飯島町	七久保北部	七久保北部	6	11	1,390	JARUS-XI
	田切南部	田切南部	7	13	1,070	JARUS-III	
			7	12			緊急整備
	本郷東部	本郷東部	8	12	570	JARUS-III	
			8	12			緊急整備
(南箕輪村)	(南箕輪西部)	(南箕輪西部)					下水道接続(H24)
中川村	片桐北部	片桐北部	5	8	660	JARUS-III	
	葛島	葛島	7	15	850	JARUS-III	
			7	13			緊急整備
	三共	三共	13	15	200	流調-接触曝気	
宮田村	宮田西部	北割	56	61	520	JARUS-I	
		(南割)					下水道接続(H25)
		北割第一	6	9	510	JARUS-III	機能強化
	宮田南部	(駒ヶ原)					下水道接続(H25)
		大田切	59	63	280	JARUS-I	
		新田	9	12	750	JARUS-III	機能強化
	宮田東部	宮田東部	62	2	950	JARUS-III	
			19	20			機能強化
松川町	上片桐下	上片桐下	5	9	2,940	OD	
	名子南	名子南	7	12	1,210	JARUS-III	
	大島	大島	7	11	2,950	OD	
			7	13			緊急整備
	福与	福与	8	12	740	JARUS-III	
			8	13			緊急整備
	上片桐上	上片桐上	11	15	1,300	JARUS-XIV	
			11	15			緊急整備
高森町	新田	新田	4	7	500	JARUS-III	
	牛牧	牛牧	5	9	1,600	JARUS-XI	
			18	20	800	JARUS-XIVg	機能強化
	上平	上平	6	10	1,990	JARUS-XI	
			6	11			緊急整備
	(吉田)	(吉田)					下水道接続(R2)
						緊急整備	

農業集落排水事業⑤

(令和2年度末現在)

市町村名	地区名	処理区	採択年度	完了年度	計画人口	処理形式	備考	
高森町	(上市田)	(上市田)					下水道接続(R1) 緊急整備	
	出原	出原	8	11	400	JARUS-XIV		
阿南町	新野	新野	3	7	2,050	JARUS-III	機能強化	
			23	24				
	深見	深見	6	11	1,540	JARUS-III	緊急整備 機能強化	
			御供	御供	8	12		1,310
				8	15			
			26	27				
阿智村 (浪合村)	大野	大野	9	12	150	JARUS-XIV	過疎代行	
			浪合	浪合	7	11		1,200
				7	11			
				22	22		機能強化	
	(清内路村)	上清内路	上清内路	10	14	550	JARUS-XIV	過疎代行
				10	13			
		下清内路	下清内路	11	15	680	JARUS-XIV	過疎代行
	11			14				
平谷村	平谷	平谷	8	12	1,490	JARUS-XIV	過疎代行	
			8	12				
根羽村	根羽	根羽	8	14	1,950	JARUS-XIV	過疎代行	
			8	14				
壳木村	壳木	壳木	6	10	1,280	JARUS-XI	過疎代行	
			6	10				
喬木村	(伊久間)	(伊久間)					下水道接続(R1)	
	富田	富田	5	7	1,010	JARUS-III		
豊丘村	伴野	伴野	1	4	1,300	JARUS-III	機能強化	
			22	23				150
	河野	河野	4	7	1,370	JARUS-III	機能強化	
			24	25				
南木曾町	蘭	蘭	8	12	1,650	JARUS-XI		
木祖村	大平	大平	6	10	1,150	JARUS-I		
	菅	菅	10	14	320	JARUS-I		
王滝村	野口	野口	3	7	370	JARUS-III		
大桑村	長野	長野	8	14	1,690	JARUS-XIV		
	須原	須原	10	16	1,670	JARUS-XIV		
木曾町 (木曾福島町) (開田村)	上中入	上中入	4	8	350	JARUS-III		
	上条	上条	7	10	150	JARUS-S		
	西野	西野	6	11	1,860	JARUS-III	過疎代行	
			6	12				
	西又	西又	11	15	130	沈分-接触曝気		
(三岳村)	三尾	三尾	9	12	520	JARUS-XIV		
麻績村	(上井堀)	(上井堀)					下水道接続(H28)	
	桑山	桑山	12	17	230	JARUS-XIV		
生坂村	下生野	下生野	6	10	600	JARUS-III	過疎代行	
			8	11				
	上生坂	上生坂	7	11	1,290	JARUS-III		
			8	12				
	草尾	草尾	8	12	220	JARUS-I	緊急整備	
			8	11				
(朝日村)	(針尾)	(針尾)					下水道接続(H21)	
	(御馬越)	(御馬越)					下水道接続(H21)	
	(大道)	(大道)					下水道接続(H21)	
筑北村 (本城村)	東条	東条	7	11	870	JARUS-III	過疎代行	
			7	11				
			25	27				
		小仁熊	小仁熊	9	13	250	JARUS-XIV	機能強化
(坂井村)	乱橋	乱橋	13	16	320	JARUS-XIV		
			坂井	坂井				7
			7	13				
(池田町)	(滝沢花見)	(滝沢花見)					下水道接続(H22)	
	(会染北部)	(会染北部)					下水道接続(H22)	
白馬村	(東部)	(東部)					下水道接続(H25)	
	野平	野平	14	16	110	流調-接触曝気		
小谷村	雨中	雨中	4	7	930	JARUS-III	機能強化	
			19	19				
	千国	千国	5	9	580	JARUS-III	緊急整備 機能強化	
			5	8				
			23	23				
	土倉	土倉	7	11	450	JARUS-I	機能強化	
			25	26				
下里瀬	下里瀬	10	15	730	JARUS-XIV			
		25	26					
小布施町	小布施北部	小布施北部	57	62	1,930	JARUS-III	機能強化	
			9	9				
			25	29				

農業集落排水事業⑥

(令和2年度末現在)

市町村名	地区名	処理区	採択年度	完了年度	計画人口	処理形式	備 考		
小布施町	雁中	雁中	58	62	886	JARUS-I			
			10	10			機能強化		
			25	27			機能強化		
高山村	(高井東部)	(高井東部)					下水道接続(H26)		
		(高井東部第二)					下水道接続(H26)		
	中山	中山	1	5	1,340	JARUS-III			
	牧	牧	5	7	770	JARUS-III			
山ノ内町	奥山田	奥山田	6	10	870	JARUS-III			
	西部	西部	12	18	2,950	JARUS-XIV			
木島平村	須賀川	須賀川	15		1,120	JARUS-XIV	汚水交付金		
	馬曲	馬曲	6	9	440	連間			
野沢温泉村	糠千	糠千	9	13	200	JARUS-S			
			2	6	720	JARUS-III			
	平林	平林	28	28			機能強化		
	虫生	虫生	4	7	490	JARUS-III			
信濃町	七ヶ巻	七ヶ巻	5	9	250	JARUS-III			
	東大滝	東大滝	6	9	180	JARUS-I			
	古海	古海	2	6	590	JARUS-III			
	富濃	富濃	6	12	1,760	JARUS-III			
	吹野	吹野	19	20	180		村づくり交付金		
(小川村)	(瀬戸川平)	(瀬戸川平)	富士里	富士里	10	16	1,590	JARUS-XIV	(コンポスト)
			10	17			緊急整備		
								下水道接続(H26)	
飯綱町 (牟礼村)	(東黒川)	(東黒川)					下水道接続(H26)		
							下水道接続(H26)		
(三水村)	袖之山	袖之山	6	9	260	JARUS-I			
			牟礼西部	牟礼西部	8	13	1,520	JARUS-XIV	
	牟礼南部	牟礼南部	8	13			緊急整備		
			10	15	960	JARUS-XIV			
	上赤塩	上赤塩	10	14			緊急整備		
			5	8	450	JARUS-III			
倉井	倉井	8	12	1,730	JARUS-XI				
栄村	赤塩中央	赤塩中央	8	13			緊急整備		
			15	20	740	JARUS-XIV	村づくり交付金		
森中条	森中条	森中条	9	13	1,170	JARUS-XIV	過疎代行		
			9	13					
計	231地区	230処理区			279,196				
佐久市	平尾	上平尾	52	53	450	長時間曝気			
		安原	53	53	700	回転円盤			
		下平尾	54	56	800	土壌-接触曝気			
計	1地区	3処理区			1,950				
合計	232地区	233処理区			281,146				

(2) 農村総合整備モデル事業(略称:モデル)

(令和2年度末現在)

市町村名	地区名	処理区	採択年度	完了年度	計画人口	処理形式	備考
(松本市)	(波田)	(ひばりヶ丘)					下水道接続(H13)
塩尻市	洗馬	岩垂	2	6	930	JARUS-Ⅲ	機能強化
			19	19			
佐久市	佐久中部	南岩尾	60	1	510	JARUS-Ⅲ	機能強化
		(桜井)	6	6			
(臼田町)	(臼田)	(田口本村)					下水道接続(H28)
筑北村	本城	西条	4	8	1,200	JARUS-Ⅲ	下水道接続(H28)
			20	20	190		機能強化
計	3地区	3地区			2,830		

(3) 農村基盤総合整備事業(略称:ミニ総パ)

(令和2年度末現在)

市町村名	地区名	処理区	採択年度	完了年度	計画人口	処理形式	備考
上田市	豊里中央	小井田	4	8	300	JARUS-Ⅲ	
飯田市	立石	立石	2	5	540	礫間酸化	
伊那市	勝間	勝間	60	1	360	JARUS-Ⅰ	機能強化
			19	19			
(塩尻市)	(上田)	(上田)					下水道接続(H22)
佐久市	平賀	常和	63	3	610	JARUS-Ⅲ	機能強化
			7	7			
東御市	金井	金井	56	61	480	JARUS-Ⅰ	
安曇野市	生野	生野	5	9	200	連間	
阿南町	富草	粟野	3	7	620	JARUS-Ⅲ	機能強化
			19	19			
王滝村	王滝	王滝	63	5	1,020	JARUS-Ⅲ	
木曾町	三岳	下殿	1	6	1,050	JARUS-Ⅲ	
高山村	中山	駒場	56	1	400	JARUS-V	機能強化
			9	12	580	JARUS-Ⅲ	
計	10地区	10処理区			6,160		
宮田村	(宮田)	(宮田)	2	5		汚泥処理施設	コンポスト
計	1地区	—					
合計	11地区	10処理区			6,160		

(4) 農村活性化住環境整備事業

(令和2年度末現在)

市町村名	地区名	処理区	採択年度	完了年度	計画人口	処理形式	備考
東御市	深井	和南部	5	9	1,600	JARUS-Ⅲ	
(長和町)	(上和田)	(上和田)					下水道接続(H21)
計	1地区	1処理区			1,600		

(5) 小規模農業集落排水事業

(令和2年度末現在)

市町村名	地区名	処理区	採択年度	完了年度	計画人口	処理形式	備考
長野市	城山	城山	8	10	50	接触曝気	
(豊野町)	蟻ヶ崎	蟻ヶ崎	13	14	90	接触曝気	
上田市	上田布引	布引	6	8	180	JARUS-S	
飯田市	目名振	目名振	8	9	80	接触曝気	
	堤田	堤田	9	10	70	接触曝気	
大町市	野平南	野平南	9	10	60	接触曝気	
	明野	明野	11	12	60	接触曝気	
佐久市	藤巻	藤巻	8	10	59	接触曝気	
中川村	上前沢	上前沢	13	15	80	接触曝気	
阿南町	和合上	和合上	7	9	50	接触曝気	
	和知野	和知野	9	10	100	接触曝気	
根羽村	高橋	高橋	8	9	540	浮遊生物	
王滝村	二子持	二子持	9	11	70	接触曝気	
木曾町	上小川	上小川	7	10	110	接触曝気	
飯綱町(牟礼村)	坂口	坂口	6	8	130	接触曝気	
計	15地区	15処理区			1,729		

(6) 事業別集計表

(令和2年度末現在)

事業名	処理区	計画人口	備考
1 農業集落排水事業	230	279,196	
2 モデル事業	3	2,830	
3 ミニ総パ事業	10	6,160	
4 農村活性化住環境整備事業	1	1,600	
5 小規模農業集落排水事業	15	1,729	
(16市17町22村)	55市町村	259	291,515

(注) 下水道接続済みの地区、簡易排水施設及び林業集落排水施設を除く。

4 浄化槽整備の現況

(令和2年度)

市町村名	浄化槽設置整備事業実施状況								浄化槽市町村設置整備推進事業実施状況									
	設置 基数	人 槽 別 内 訳							設置 基数	人 槽 別 内 訳								
		5人	6~	8~	11~	21~	31~	51~		5人	6~	8~	11~	16~	21~	26~	31~	41~
長野市	1	1							12	8	4							
松本市	3	2	1															
上田市	14	10	2		1	1												
飯田市	38	22	14	1		1												
須坂市	2	1		1														
小諸市	24	17	7															
伊那市	27	14	13															
駒ヶ根市	4	2	2															
中野市	1	1																
大町市	24	16	6	1	1													
茅野市	50	42	5	2	1													
佐久市	52	46	6															
東御市	9	6	3															
安曇野市	21	15	5	1														
南牧村	19	5	14															
南相木村	1		1															
佐久穂町	8	5	3															
軽井沢町	235	131	102	2														
御代田町	5	5																
立科町	1					1												
長和町	7	6	1															
富士見町	11	9	2															
原村	27	20	7															
箕輪町	2		2															
飯島町	4	3	1															
中川村	3	3																
松川町	8	5	3															
高森町	2	2																
阿南町	1			1														
阿智村	5	3	2															
下條村	7		5		1			1										
泰阜村	7	1	5	1														
喬木村	1				1													
豊丘村	2	2																
大鹿村	6	3	3															
上松町	4	2	2															
南木曾町									10	3	5	2						
木祖村									1		1							
大桑村	4	1	2	1														
木曾町	10	7	2	1														
生坂村	5	4	1															
筑北村									5	4	1							
松川村	1	1																
白馬村	28	21	4	2	1													
小谷村	2	1	1															
高山村	1	1																
山ノ内町	1			1														
信濃町	5	3	2															
小川村	2		2															
飯綱町	3	1	2															
栄村									7	4	2	1						
51市町村 合計	698	440	233	15	6	3		1	35	19	13	3						

※国の交付金を使って設置した基数

5 コミュニティ・プラントの現況(稼働中施設)

(令和元年度末現在)

市町村名	地区名	処理区	施行年度	供用開始	計画人口(人)	処理方式	備 考
佐久市	平井	平井地区地域し尿処理施設	H4~H6	H 6.7	209	回分式活性汚泥	
東御市	寺坂	寺坂住宅団地コミュニティ・プラント	H5~H6	H 7.4	470	長時間ばっ気	旧東部町
東御市	山崎	山崎地区コミュニティ・プラント処理施設	H3~H4	H 5.4		長時間ばっ気	旧北御牧村
東御市	白樺池	白樺池コミュニティ・プラント処理施設	H11~H12	H13.4		接触ばっ気	旧北御牧村
南牧村	川平	川平西地区コミュニティプラント	H9	H10.3	62	接触ばっ気	
立科町	藤沢	藤沢コミュニティプラント	H3~H4	H 5.8	197	回分式活性汚泥	
4市町村 合 計		供用中 6処理区			938		