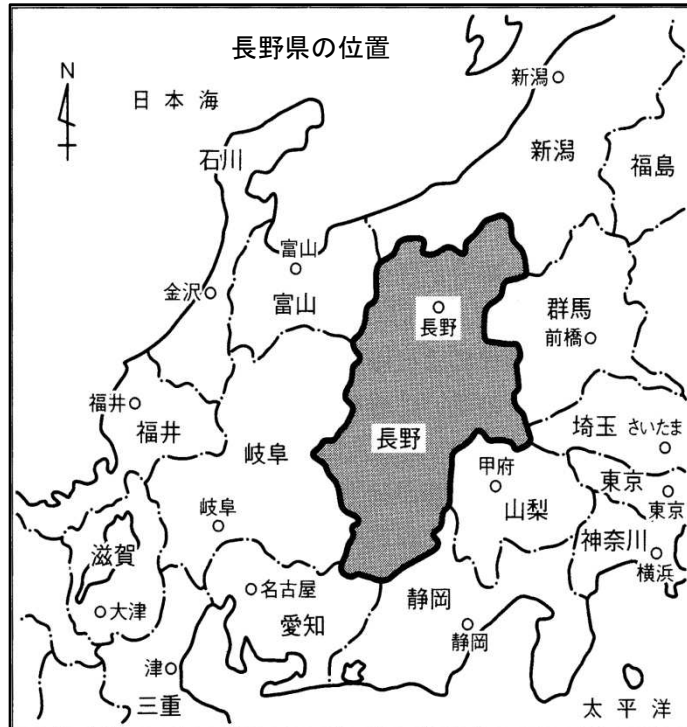


長野県の一般概況について

1 地勢

本県は、本州の中央部に位置しており、いわゆる信濃の国のほとんど全部を管轄している。東は埼玉、群馬、南は山梨、静岡、愛知、西は岐阜、富山、北は新潟の8県に隣接し、地形は東西に短く、南北に長い。東西約120km、南北212km、面積は13,562.23km²であって、47都道府県の内、北海道、岩手県、福島県につき、第4位の大きな県である。

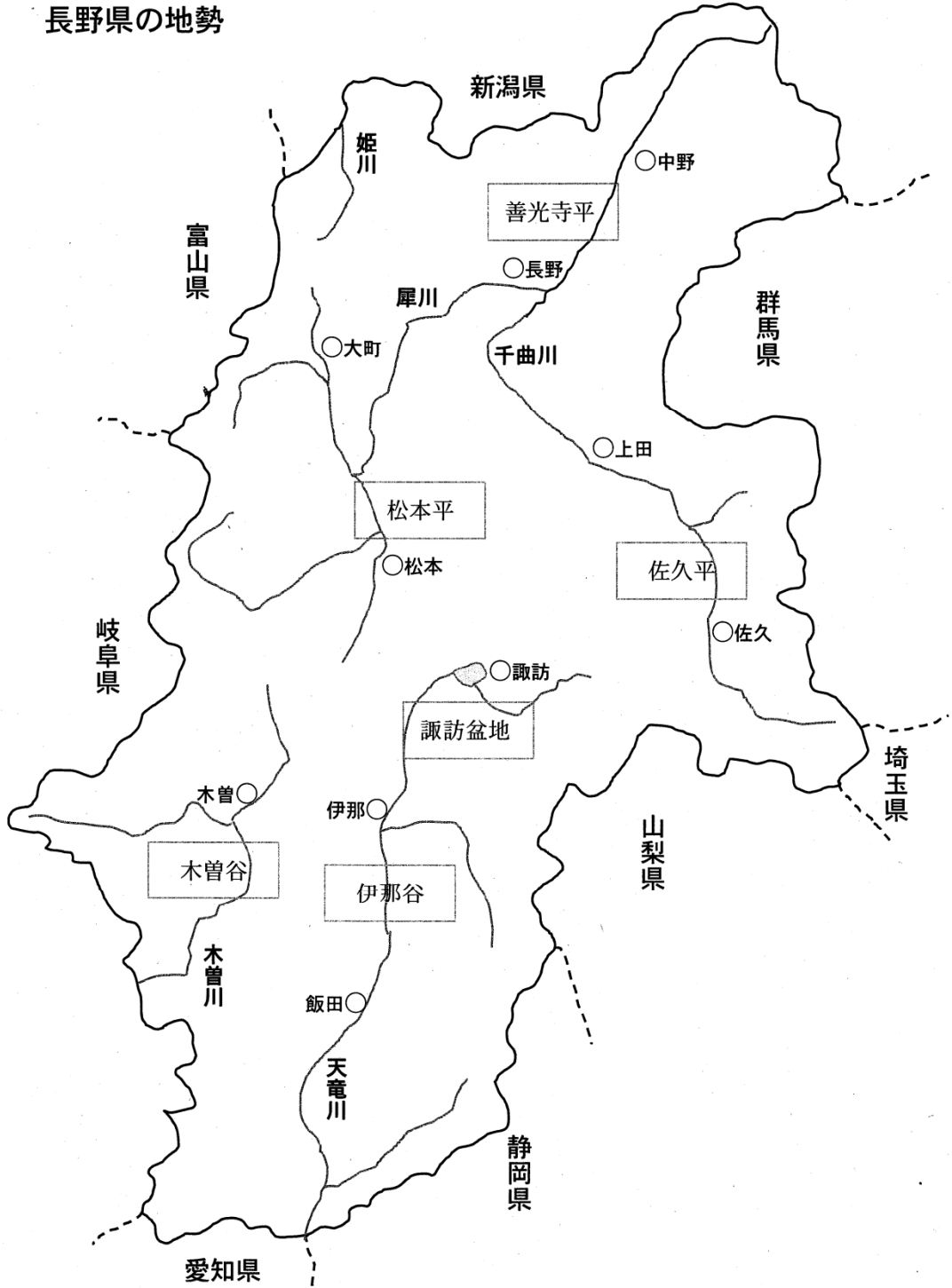


県内は南佐久、北佐久、小県、諏訪、上伊那、下伊那、木曾、東筑摩、北安曇、埴科、上高井、下高井、上水内、下水内の14郡と長野、松本、上田、岡谷、飯田、諏訪、須坂、小諸、伊那、駒ヶ根、中野、大町、飯山、茅野、塩尻、佐久、千曲、東御、安曇野の19市に分かれ、郡はさらに23町35村に区分され、合わせて77市町村となっており、北海道に次いで全国で2番目に市町村数が多い。また、35村という村の数は全国一の多さである。

本県は、日本の屋根とも呼ばれていて、県内には諸山岳が重なり合い、標高3,000m級の高山が四方を囲んでいる。特に北アルプス、中央アルプス、南アルプス等はよく人に知られている。

この地勢は諸河川の源となっており、天竜川、木曾川の2川は南に流れて太平洋に注ぎ、千曲川、犀川の2川は合流して新潟県との境で信濃川となり、北に流れて日本海に注いでいる。県内の平地は、これら諸川の間にあつて、およそ6地方に分かれている。千曲川流域は佐久平と善光寺平、犀川流域は松本平、木曾川流域は木曾谷、天竜川流域は伊那谷、諏訪湖を中心とする諏訪盆地等がある。

長野県の地勢



2 人口

本県の人口は、平成27年1月1日現在の推計人口2,105,187人となっている。

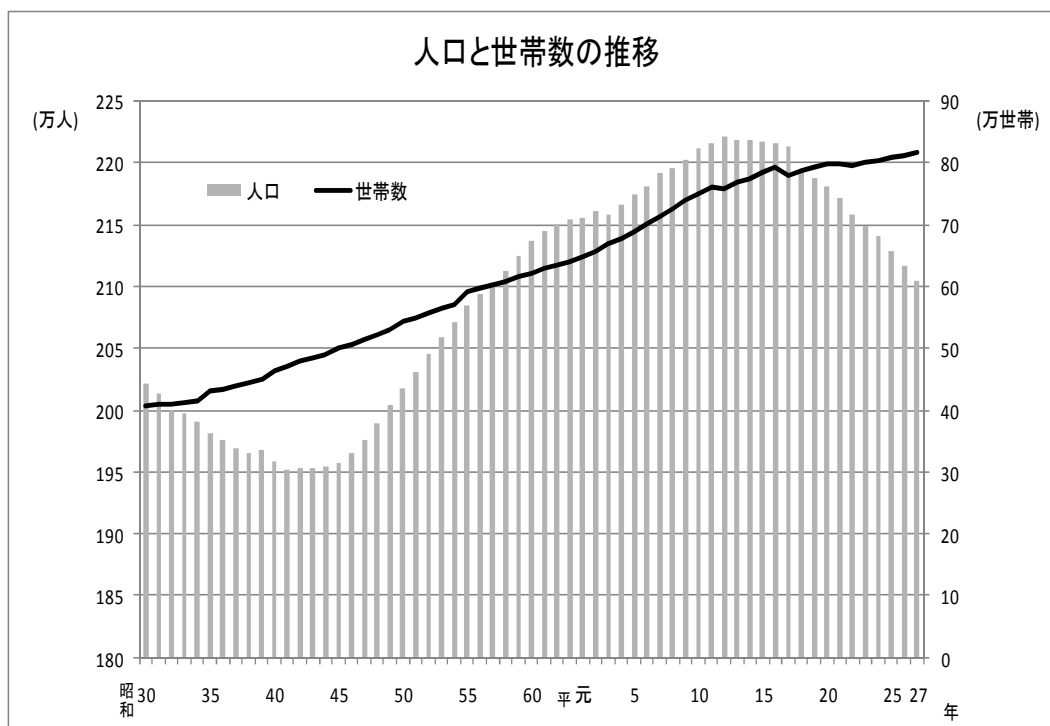
人口の推移を見ると、大正9年（第1回国勢調査）に1,562,722人であった本県の人口は、昭和20年に2,121,050人でピークを迎え、昭和40年代中頃までは減少を続けた。その後第2次ベビーブームや転入などにより人口は増加に転じ、平成13年に過去最高の2,220,208人となったが、それ以降は、自然減少と転出により、13年連続して減少が続いている。

平成26年度の人口減少は12,059人であり、人口増減率は $\Delta 0.57\%$ で前年と同様であった。人口増減の内訳をみると、自然動態が8,713人の減少、社会動態が1,960人の減少、その他が1,389人の減少となっている。

世帯数は平成27年1月1日現在812,366世帯で、前年に比べ5,073世帯（ 0.63% ）増加した。

また、1世帯あたりの人員は2.6人で、前年と同様であった。

世帯数の推移を見ると、現在に至るまで増加傾向である。



3 産業

本県の民営事業所数は、平成24年2月1日現在112,369事業所となっており、前回調査（平成21年7月1日）に比べて8,559事業所（7.1%）減少している。

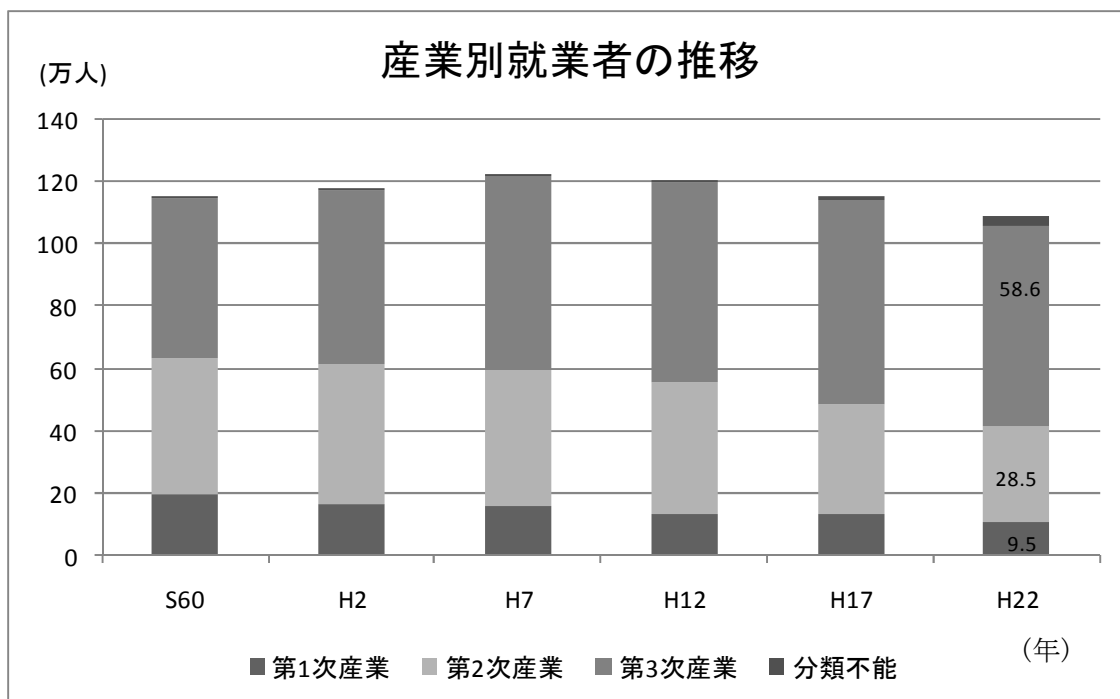
また、従業員数は、923,685人で51,010人（5.2%）減少している。

これを産業別にみると、事業所数では卸売業・小売業が全体の23.5%を占めて最も多く、次いで宿泊業、飲食サービス業の14.5%、建設業の11.9%、製造業の10.7%の順になっており、この4業種で全産業の60.6%を占めている。

一方、国勢調査による就業者数は、平成22年10月1日現在1,091,038人で前回調査（平成17年）に比べ、59,842人（5.2%）の減少となっている。これを産業3部門別にみると、第1次産業は9.5%、第2次産業は28.5%、第3次産業は58.6%となっている。

本県の経済成長率は、平成24年度においては、名目で△0.4%、物価上昇分を差引いた実質では0.0%のプラス成長となっている。

また、1人当たりの県民所得（平成24年度）は2,630千円であり、1人当たりの国民所得（平成24年度）の2,754千円と比べて12万円程低くなっている。



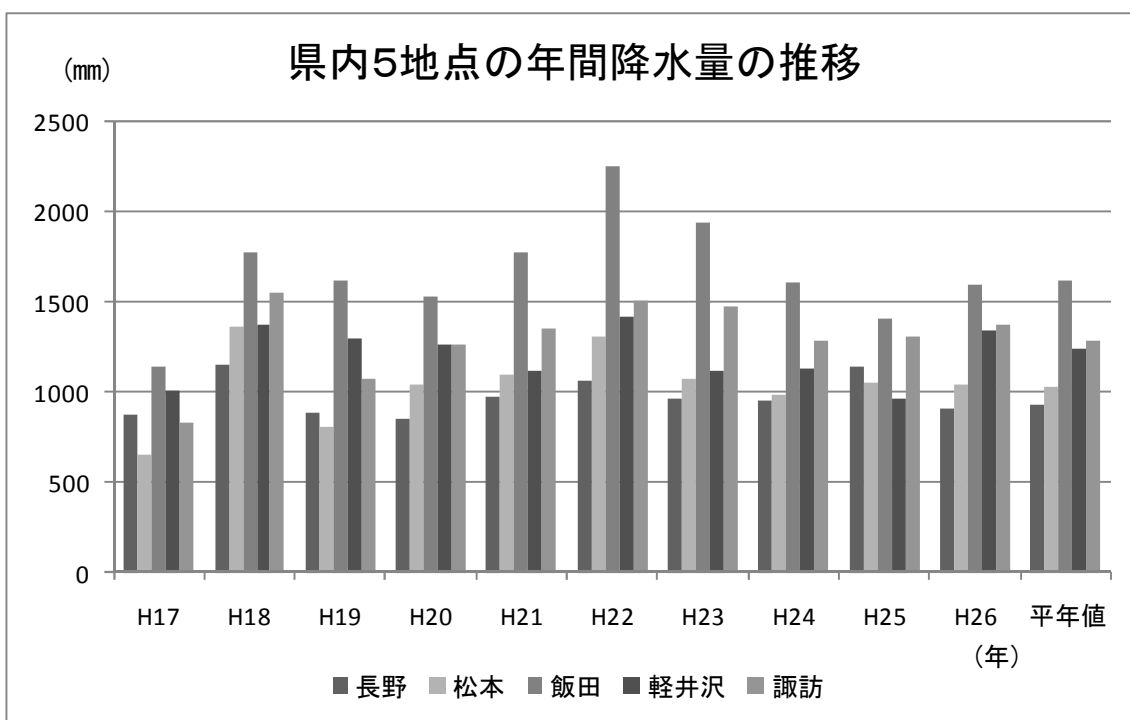
4 水資源

(1) 降水量の概要

本県の年間降水量は、長野、松本、飯田、軽井沢、諏訪の5地点での平年値の平均は1,219.6mmであり、全国平均の1,683mmに比べ500mm程度少ない。なお、平成26年度の降水量は、長野で902mm、松本で1,041mm、飯田で1,598mm、軽井沢で1,344mm、諏訪で1,369mm（長野地方気象台調べ）であり、各地ともほぼ平年並みとなっている。また、県内のうち、北部を中心に20市町村が豪雪地帯に指定されており、特に県境の10市町村は特別豪雪地帯であり、冬期間は雪に囲まれた生活を余儀なくされている。

県内5地点の年間降水量平年値

地点名	年間降水量平年値 (1981-2010の平均)
長野	932.7mm
松本	1031.0mm
飯田	1611.5mm
軽井沢	1241.7mm
諏訪	1281.0mm
平均	1219.6mm



(2) 河川の概要

本県には、日本海に注ぐ信濃川水系、姫川水系、関川水系と太平洋に注ぐ天竜川水系、富士川水系、矢作川水系、利根川水系の8水系があり、国または県管理の一級河川は739河川、総延長は5,111kmとなっている。加えて市町村管理の準用河川が1,352河川あり、その総延長は1970.4kmである。

水質汚濁に係る環境基準の類型指定がなされている43河川80地点で水質測定を行っており、平成26年度の河川における生物化学的酸素要求量(BOD)の環境基準の達成率は94.4%であった。

水系別の河川数と延長

水系名	一級河川		準用河川	
	河川数	河川延長(km)	河川数	河川延長(km)
信濃川	338	2,688.9	513	868.2
天竜川	280	1567.7	493	569.3
木曾川	71	538.1	282	445.4
姫川	23	142.1	15	18.1
矢作川	12	76.1	37	42.0
富士川	7	51.3	7	17.8
関川	7	42.9	5	9.6
利根川	1	3.9		
合計	739	5,111.0	1,352	1970.3

(3) 水道関連ダムの概要

県内の水道関連ダムとしては、建設省直轄で1基、県営ダムでは14基完成している。

水道関連ダム一覧

ダム名	事業主体	工期	位置	水道事業者等	開発水量 (m ³ /日)	ダム諸元	
						目的*	有効貯水量 (千 m ³)
裾花	県	40-44	裾花川	長野市	22,000	F, W, P	10,000
菅平	県	41-44	神川	上田市	30,000	W, P, A	3,242
松川	県	45-49	松川	飯田市	30,000	F, W, N	5,400
奥裾花	県	47-54	裾花川	長野市	32,790	F, W, P	3,300
奈良井	県	48-58	奈良井川	長野県	86,400	F, W, N	6,400
内村	県	49-60	内村川	上田市	14,200	F, W, N	1,600
大町	建設省	49-60	高瀬川	長野市	100,000	F, W, N, P	28,900
				高瀬広域水道 用水企業団	18,000	F, W, N	1,310
片桐	県	56-H2	松川	松川町	35,000	F, W, N	8,300
箕輪	県	55-H4	沢川	上伊那広域水道 用水企業団	50,000	F, W, N	8,300
豊丘	県	57-H6	灰野川	須坂市	10,000	F, W, N	2,120
金原	県	63-H11	金原川	東御市	1,000	F, W, N	277
北山	県	H1-H11	宮川	麻績村	660	F, W, N	186
水上	県	H4-H12	水上沢川	松本市	300	F, W, N	195
余地	県	H2-H16	余地川	佐久穂町	330	F, W, N	397
小仁熊	県	58-H16	東条川	筑北村	1,000	F, W, N	1,610

* 目的 F:治水、W:水道用水、N:流水の正常な機能の維持、P:発電、A:農業

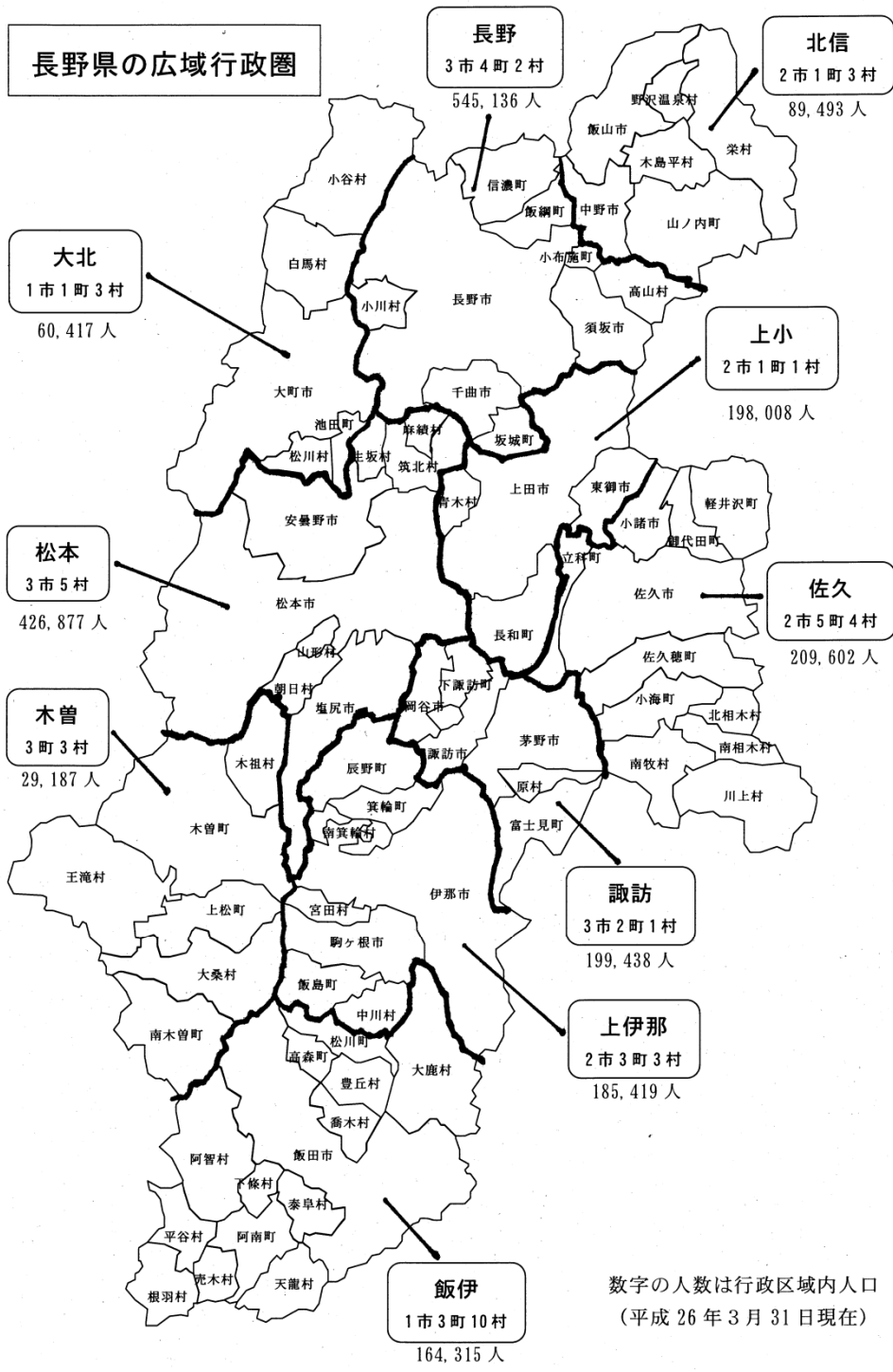
5 長野県の広域行政圏について

本県には、10の広域行政圏があり、原則としてこの圏域で広域連合が設定されており、全ての市町村が広域連合に組み込まれている。また、県の現地機関である地方事務所の管轄市町村も広域行政圏と一致している。

広域行政圏の構成市町村

広域行政圏	構成市町村(管轄市町村)
佐久	小諸市、佐久市 南佐久郡：小海町、佐久穂町、川上村、南牧村、南相木村、北相木村 北佐久郡：軽井沢町、御代田町、立科町
上小	上田市、小諸市 小 県 郡：長和町、青木村
諏訪	岡谷市、諏訪市、茅野市 諏 訪 郡：下諏訪町、富士見町、原村
上伊那	伊那市、駒ヶ根市 上伊那郡：辰野町、箕輪町、飯島町、南箕輪村、中川村、宮田村
飯伊	飯田市 下伊那郡：松川町、高森町、阿南町、阿智村、平谷村、根羽村、下條村、 売木村、天龍村、泰阜村、喬木村、豊丘村、大鹿村
木曾	木 曾 郡：上松町、南木曾町、木曾町、木祖村、 王滝村、大桑村
松本	松本市、塩尻市、安曇野市 東筑摩郡：麻績村、生坂村、山形村、朝日村、筑北村
大北	大町市 北安曇郡：池田町、松川村、白馬村、小谷村
長野	長野市、須坂市、千曲市 埴 科 郡：坂城町 上高井郡：小布施町、高山村 上水内郡：信濃町、飯綱町、小川村
北信	中野市、飯山市 下高井郡：山ノ内町、木島平村、野沢温泉村 下水内郡：栄村

長野県の広域行政圏



数字の人数は行政区域内人口
(平成26年3月31日現在)