

**令和5年分政治団体の収支報告書の概要についてお知らせします**

令和5年分政治団体の収支報告書の概要については、以下のとおりです。

提出の状況 提出団体 1,434 団体（提出率 98.8%）

収入の状況

○収入額 16 億 5718 万 2 千円（対前年比 Δ 9.0%）

○主な項目及び構成比

収入区分	金額	構成比
寄附	7 億 5982 万 5 千円	45.9%
本部・支部交付金	6 億 1045 万 1 千円	36.8%
党費又は会費	2 億 1051 万 3 千円	12.7%
事業収入※	5025 万 8 千円	3.0%

※ 事業収入には、政治資金パーティーの対価に係る収入（2963 万 5 千円）を含む。

支出の状況

○支出額 17 億 619 万 4 千円（対前年比 Δ 2.8%）

○項目及び構成比

支出区分	金額	構成比
政治活動費※	10 億 172 万円	58.7%
経常経費	7 億 447 万 4 千円	41.3%

※ 政治活動費の主な項目別構成比は、寄附・交付金 26.4%、組織活動費 15.2%、事業費 10.7%

その他 提出された全ての政治団体の収支報告書は、県公式ホームページに掲載しています。

長野県公式ホームページ「政治資金収支報告書について」

<https://www.pref.nagano.lg.jp/senkan/seizishikin/seizishikinetsuran.html>



ほたりちゃんからの
お知らせ

（問合せ先）

長野県選挙管理委員会 湯田、中島

電話 026-235-7069（直通）

026-232-0111（代表）（内線 2119）

F A X 026-232-2557

E-mail senkan@pref.nagano.lg.jp

令和5年分政治団体の収支報告書の概要

1 提出状況

令和5年分の収支報告書の提出状況は、提出すべき団体1,451団体のうち1,434団体で、提出率は98.8%（令和4年分98.6%）です。

2 収入の状況

令和5年分の収入額は16億5718万2千円で、令和4年分の18億2069万2千円に比べ9.0%の減少。

項目別構成比の主なものでは、寄附が45.9%と最も多く、次いで本部・支部交付金が36.8%、党費又は会費12.7%、事業収入3.0%の順となっています。

なお、事業収入には、政治資金パーティーの対価に係る収入（2963万5千円）を含みます。

(1) 政党

政党の収入額は11億406万1千円で、令和4年分の12億6712万円に比べ12.9%の減少。

政党別では、日本共産党5億7647万4千円、自由民主党2億7240万円、立憲民主党1億3140万1千円、公明党7129万5千円、社会民主党2472万5千円、日本維新の会2011万6千円、参政党754万1千円、国民民主党10万9千円の順となっています。

項目別構成比の主なものでは、本部・支部交付金53.8%、寄附35.1%、党費又は会費8.3%の順となっています。

(2) その他の政治団体

その他の政治団体の収入額は5億5312万円で、令和4年分の5億5357万2千円に比べ0.1%の減少。

項目別構成比の主なものでは、寄附67.4%、党費又は会費21.6%、本部・支部交付金3.0%の順となっています。

3 支出の状況

令和5年分の支出額は17億619万4千円で、令和4年分の17億5550万5千円に比べ2.8%の減少。

項目別構成比では、政治活動費58.7%、経常経費41.3%。

政治活動費の主なものでは、寄附・交付金 26.4%、組織活動費 15.2%、事業費 10.7%の順となっています。

(1) 政党

政党の支出額は 11 億 3342 万 3 千円で、令和 4 年分の 12 億 4085 万 8 千円に比べ 8.7%の減少。

政党別では、日本共産党 5 億 7857 万 6 千円、自由民主党 3 億 319 万 7 千円、立憲民主党 1 億 3296 万 3 千円、公明党 6858 万 9 千円、社会民主党 2562 万 6 千円、日本維新の会 1950 万 1 千円、参政党 486 万 2 千円、国民民主党 10 万 9 千円の順となっています。

項目別構成比では、政治活動費 52.4%、経常経費 47.6%。

政治活動費の主なものでは、寄附・交付金 26.0%、組織活動費 12.7%、事業費 7.8%の順となっています。

(2) その他の政治団体

その他の政治団体の支出額は 5 億 7277 万 1 千円で、令和 4 年分の 5 億 1464 万 7 千円に比べ 11.3%の増加。

項目別構成比では、政治活動費 71.2%、経常経費 28.8%。

政治活動費の主なものでは寄附・交付金 27.2%、組織活動費 20.2%、事業費 16.5%の順となっています。

4 その他

提出された全ての政治団体の収支報告書は、県公式ホームページに掲載しています。

- ・長野県公式ホームページ「政治資金収支報告書について」

<https://www.pref.nagano.lg.jp/senkan/seizishikin/seizishikinetsuran.html>

[第1表] 収支報告書提出状況（各年12月31日現在で現存する政治団体及び各年中に解散した政治団体分）

区分	提出すべき団体数		提出した政治団体数		未提出団体数		提出率（％）	
	令和5年分	令和4年分	令和5年分	令和4年分	令和5年分	令和4年分	令和5年分	令和4年分
政党	165	163	165	163	0	0	100.0	100.0
その他の団体	1,286	1,249	1,269	1,229	17	20	98.7	98.4
計	1,451	1,412	1,434	1,392	17	20	98.8	98.6

[参考] 内訳（現存団体・解散団体の別）

区分	提出すべき団体数		提出した政治団体数		未提出団体数		提出率（％）	
	令和5年分	令和4年分	令和5年分	令和4年分	令和5年分	令和4年分	令和5年分	令和4年分
政党	165	163	165	163	0	0	100.0	100.0
現存	161	159	161	159	0	0	100.0	100.0
解散	4	4	4	4	0	0	100.0	100.0
その他の団体	1,286	1,249	1,269	1,229	17	20	98.7	98.4
現存	1,169	1,169	1,152	1,149	17	20	98.5	98.3
解散	117	80	117	80	0	0	100.0	100.0
計	1,451	1,412	1,434	1,392	17	20	98.8	98.6
現存	1,330	1,328	1,313	1,308	17	20	98.7	98.5
解散	121	84	121	84	0	0	100.0	100.0

[第2表] 収入の状況

(単位：千円、%)

区 分	党費又は 会 費	寄 附					事業収入	借 入 金	本部・支部 交 付 金	その他の 収 入	令和5年 収入額合計 A	前 年 繰越額 B	収入総額 A+B	令和4年 収入額 C	差 引 A-C	対前年比 A/C
		個 人	法 人 その他団体	政治団体	匿名寄附	計										
日本共産党	60,720	146,375	0	0	0	146,375	1,200	0	354,930	13,248	576,474	68,483	644,958	584,149	△ 7,675	98.7
	構成比	10.5	25.4	0.0	0.0	0.0	25.4	0.2	0.0	61.6	2.3	100.0				
自由民主党	28,719	11,926	70,194	61,145	0	143,265	8,500	0	91,061	855	272,400	247,691	520,091	425,482	△ 153,082	64.0
	構成比	10.5	4.4	25.8	22.4	0.0	52.6	3.1	0.0	33.4	0.3	100.0				
立憲民主党	1,663	49,105	3,970	4,169	0	57,244	240	0	71,946	308	131,401	43,772	175,173	159,385	△ 27,984	82.4
	構成比	1.3	37.4	3.0	3.2	0.0	43.6	0.2	0.0	54.8	0.2	100.0				
社会民主党	0	11,279	0	0	0	11,279	3,422	0	7,780	2,244	24,725	8,149	32,874	24,246	479	102.0
	構成比	0.0	45.6	0.0	0.0	0.0	45.6	13.8	0.0	31.5	9.1	100.0				
公明党	0	24,521	1,150	985	0	26,656	0	0	44,599	40	71,295	103,641	174,937	51,584	19,711	138.2
	構成比	0.0	34.4	1.6	1.4	0.0	37.4	0.0	0.0	62.6	0.1	100.0				
日本維新の会	0	360	0	0	0	360	0	0	19,555	201	20,116	34	20,149	15,796	4,320	127.3
	構成比	0.0	1.8	0.0	0.0	0.0	1.8	0.0	0.0	97.2	1.0	100.0				
党国民民主党	0	0	0	0	0	0	45	0	64	0	109	0	109	1,414	△ 1,305	7.7
	構成比	0.0	0.0	0.0	0.0	0.0	0.0	41.3	0.0	58.7	0.0	100.0				
参政党	0	1,795	0	3	0	1,798	1,621	0	3,737	385	7,541	1,191	8,732	5,064	2,477	148.9
	構成比	0.0	23.8	0.0	0.0	0.0	23.8	21.5	0.0	49.6	5.1	100.0				
小 計	91,102	245,361	75,314	66,302	0	386,978	15,028	0	593,672	17,282	1,104,061	472,961	1,577,022	1,267,120	△ 163,059	87.1
	構成比	8.3	22.2	6.8	6.0	0.0	35.1	1.4	0.0	53.8	1.6	100.0				
その他の政治団体	119,410	203,385	33	169,429	0	372,847	35,230	2,964	16,780	5,888	553,120	595,207	1,148,327	553,572	△ 452	99.9
	構成比	21.6	36.8	0.0	30.6	0.0	67.4	6.4	0.5	3.0	1.1	100.0				
合 計	210,513	448,746	75,347	235,731	0	759,825	50,258	2,964	610,451	23,170	1,657,182	1,068,168	2,725,349	1,820,692	△ 163,510	91.0
	構成比	12.7	27.1	4.5	14.2	0.0	45.9	3.0	0.2	36.8	1.4	100.0				

注) 四捨五入のため計と一致しない場合があります。

[第3表] 支出の状況

(単位：千円、%)

区 分	経 常 経 費					政 治 活 動 費												令和5年 支出額合計 A	令和4年 支出額 B	差 引 A-B	対前年比 A/B
	人件費	光熱水費	備 品 ・ 消耗品費	事務所費	計	組 織 活 動 費	選 挙 関 係 費	機関紙誌の発行その他の事業費				調 査 研 究 費	寄 附・ 交 付 金	そ の 他 の 経 費	計						
								機関紙誌	宣 伝	パ ー ティー	そ の 他										
日 本 共 産 党	166,743	6,093	20,059	50,240	243,134	78,524	15,956	680	22,517	0	0	23,197	1,722	214,109	1,934	335,442	578,576	585,022	△ 6,446	98.9	
	構成比	28.8	1.1	3.5	8.7	42.0	13.6	2.8	0.1	3.9	0.0	0.0	4.0	0.3	37.0	0.3	58.0	100.0			
自 由 民 主 党	115,781	3,864	14,869	35,902	170,417	52,498	13,482	9,393	11,792	1,287	3,795	26,267	1,058	38,674	802	132,781	303,197	396,602	△ 93,405	76.4	
	構成比	38.2	1.3	4.9	11.8	56.2	17.3	4.4	3.1	3.9	0.4	1.3	8.7	0.3	12.8	0.3	43.8	100.0			
立 憲 民 主 党	59,526	2,061	13,112	22,525	97,223	5,342	9,492	9,866	6,145	0	2,438	18,449	158	2,300	0	35,740	132,963	141,569	△ 8,606	93.9	
	構成比	44.8	1.6	9.9	16.9	73.1	4.0	7.1	7.4	4.6	0.0	1.8	13.9	0.1	1.7	0.0	26.9	100.0			
社 会 民 主 党	3,520	691	543	3,382	8,136	4,207	3,212	619	1,275	0	1,223	3,117	400	6,254	299	17,489	25,626	29,726	△ 4,100	86.2	
	構成比	13.7	2.7	2.1	13.2	31.7	16.4	12.5	2.4	5.0	0.0	4.8	12.2	1.6	24.4	1.2	68.2	100.0			
公 明 党	0	622	668	8,670	9,959	1,938	13,109	903	11,501	0	0	12,404	0	31,178	0	58,630	68,589	64,364	4,225	106.6	
	構成比	0.0	0.9	1.0	12.6	14.5	2.8	19.1	1.3	16.8	0.0	0.0	18.1	0.0	45.5	0.0	85.5	100.0			
日 本 維 新 の 会	6,704	145	782	2,520	10,151	1,386	3,300	0	3,821	0	0	3,821	183	0	660	9,350	19,501	18,287	1,214	106.6	
	構成比	34.4	0.7	4.0	12.9	52.1	7.1	16.9	0.0	19.6	0.0	0.0	19.6	0.9	0.0	3.4	47.9	100.0			
党 国 民 民 主 党	0	0	0	11	11	16	0	0	53	0	0	53	0	29	0	98	109	1,414	△ 1,305	7.7	
	構成比	0.0	0.0	0.0	10.1	10.1	14.7	0.0	0.0	48.6	0.0	0.0	48.6	0.0	26.6	0.0	89.9	100.0			
参 政 党	0	11	346	322	678	282	285	0	853	0	595	1,448	35	1,954	179	4,184	4,862	3,873	989	125.5	
	構成比	0.0	0.2	7.1	6.6	13.9	5.8	5.9	0.0	17.5	0.0	12.2	29.8	0.7	40.2	3.7	86.1	100.0			
小 計	352,274	13,487	50,378	123,571	539,710	144,193	58,836	21,462	57,956	1,287	8,050	88,756	3,556	294,498	3,873	593,713	1,133,423	1,240,858	△ 107,435	91.3	
	構成比	31.1	1.2	4.4	10.9	47.6	12.7	5.2	1.9	5.1	0.1	0.7	7.8	0.3	26.0	0.3	52.4	100.0			
そ の 他 の 政 治 団 体	65,154	6,658	28,864	64,089	164,764	115,843	27,733	28,598	53,603	4,417	8,013	94,631	4,932	156,070	8,798	408,007	572,771	514,647	58,124	111.3	
	構成比	11.4	1.2	5.0	11.2	28.8	20.2	4.8	5.0	9.4	0.8	1.4	16.5	0.9	27.2	1.5	71.2	100.0			
合 計	417,428	20,144	79,242	187,660	704,474	260,036	86,569	50,059	111,559	5,704	16,064	183,386	8,488	450,568	12,672	1,001,720	1,706,194	1,755,505	△ 49,311	97.2	
	構成比	24.5	1.2	4.6	11.0	41.3	15.2	5.1	2.9	6.5	0.3	0.9	10.7	0.5	26.4	0.7	58.7	100.0			

注) 四捨五入のため計と一致しない場合があります。

[第4表] その他の政治団体（上位20団体）の収入の状況

(単位：千円)

順位	名 称	令和5年 収 入 A	令和4年 収 入 B	対前年比(%) A/B	備 考	令和4年 順位
1	長野県看護連盟	27,878	31,788	87.7		2
2	長野県医師連盟	26,630	27,780	95.9		3
3	若林けんた後援会	17,906	605	2,959.7		151
4	長野県歯科医師連盟	14,441	15,256	94.7		8
5	長野県薬剤師連盟	14,133	15,887	89.0		7
6	垣内将邦政治経済研究会	9,598	—	—	令和5年設立	—
7	長野県税理士政治連盟	7,615	7,845	97.1		10
8	金子ゆかり後援会	7,296	1,939	376.3		71
9	萌友会	7,013	550	1,275.1		155
10	みつの会	7,000	4,000	175.0		30
11	北信濃会	6,750	4,550	148.4		20
12	さわやか会	6,670	102	6,539.2		317
13	うずはし茂人後援会	6,385	3,148	202.8		42
14	服部宏昭後援会	6,100	4,000	152.5		29
15	井出ようせい後援会	5,983	4,465	134.0		22
16	臥雲の会	5,832	6,635	87.9		13
17	佐々木祥二後援会祥和会	5,795	2,510	230.9		52
18	長野県宅建政治連盟	5,521	6,261	88.2		15
19	ひしやま晋一後援会	5,500	—	—	令和5年設立	—
20	池田清後援会	5,392	1,500	359.5		86
令和5年分上位20団体 計		199,438	138,821	143.7		
令和4年分上位20団体 計		—	261,004	76.4		
令和5年分上位20団体を除く その他の団体 計		353,682	414,751	85.3		
令和4年分上位20団体を除く その他の団体 計		—	292,568	120.9		
その他の団体 収入額合計		553,120	553,572	99.9		

〔第5表〕政党別収入額の推移

(単位：万円)

区分	平成2年	3	4	5	6	7	8	9	10	11	12	13	14	15	16	17	18	19	20
日本共産党	68,568	67,254	64,510	67,094	68,081	70,032	67,566	61,765	67,868	71,435	83,074	99,229	88,878	92,918	88,010	87,920	78,854	81,521	84,479
自由民主党	19,183	42,674	32,577	20,441	11,690	26,424	42,648	38,518	52,430	42,272	70,155	67,611	41,405	64,057	60,004	61,721	52,481	53,271	50,862
(旧)国民民主党							678	1,660	18,217	16,329	38,458	36,434	22,530	22,408	23,167	21,301	18,219	20,210	20,294
社会民主党	18,096	20,092	21,987	19,595	15,458	22,063	16,342	11,817	13,041	13,650	12,083	11,184	8,922	9,846	8,616	7,573	6,704	7,614	8,008
公明党*					3,290	2,895	3,300	2,468	4,967	4,248	12,287	7,717	3,660	13,057	7,584	7,203	5,459	13,605	5,266
国民新党																	178		
自由連合												1,990	0	0					
自由党										150	30								
さきがけ				500	3,978	5,725	5,149	2,305	5,362	0	0								
民政党									5,046										
太陽党								17,274	100										23
新党友愛									50										1,254
新進党						41,471	62,540	12,947											
新生党				0	21,691														
公明党	2,831	2,985	5,259	3,180	2,610														
民社党	3,832	2,208	2,494	2,506	1,711														
新自由クラブ																			

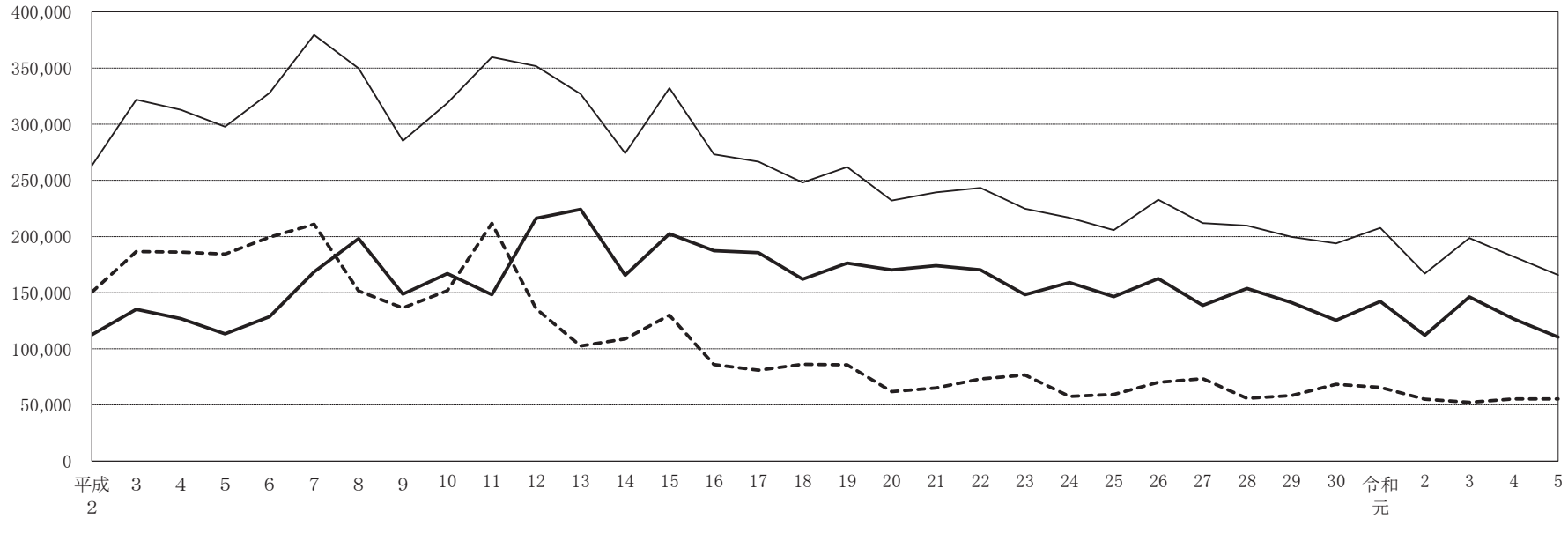
区分	平成21年	22	23	24	25	26	27	28	29	30	令和元年	2	3	4	5
日本共産党	79,052	76,711	78,982	76,467	78,669	74,100	73,518	68,046	67,207	63,405	65,260	59,769	60,762	58,415	57,647
自由民主党	55,620	47,359	27,677	41,383	32,706	44,897	31,956	52,910	44,445	37,023	45,179	28,468	57,380	42,548	27,240
立憲民主党												8,388	19,022	15,939	13,140
社会民主党	8,240	5,659	6,158	5,404	4,946	4,451	4,514	4,341	4,827	4,164	3,957	3,471	2,629	2,425	2,473
公明党*	7,941	8,834	11,942	5,684	6,938	5,660	9,194	6,242	6,026	3,710	10,483	3,282	5,536	5,158	7,130
日本維新の会*								455	1,186	1,080	810	816	946	1,580	2,012
国民民主党														141	11
参政党														506	754
(旧)国民民主党	23,323	30,728	20,856	28,631	17,576	24,357	17,143	21,530	17,184	12,696	12,543	4,849			
(旧)立憲民主党										1,933	3,914	2,918			
希望の党									259	1,384					
維新の党						4,661	2,258	300							
次世代の党						1,659									
日本維新の会				83	3,505	1,785									
結いの党						1,000									
みんなの党		973	2,525	1,350	2,021										
国民新党	0	0	0	0											
国民の生活が第一						0									

注) 区分中、「公明党*」は、平成10年中に「公明」が名称変更したものです。
 区分中、「日本維新の会*」は、平成28年中に「おおさか維新の会」が名称変更したものです。
 区分中、「立憲民主党」は、令和2年9月15日に本部の設立届出があった団体で、「(旧)立憲民主党」は、令和2年9月14日に本部の解散届出があった団体です。
 区分中、「国民民主党」は、令和2年9月14日に本部の設立届出があった団体です。
 区分中、「(旧)国民民主党」は、令和2年9月11日に本部の解散届出があった団体で、平成28年中に「民主党」から「民進党」に、平成30年中に「国民民主党」に名称変更したものです。

収入額
万円

〔図1〕 収入額と政治団体数の推移

— 政党の収入額
- - - その他の政治団体の収入額
— 収入額合計



(単位：万円)

年	平成2年	3	4	5	6	7	8	9	10	11	12	13	14	15	16	17	18
主な選挙	衆	統	参知	衆		参統	衆知		参	統	衆知	参	知	衆統	参	衆	知
政治団体数	1,457	1,567	1,487	1,457	1,460	1,688	1,724	1,726	1,706	1,844	1,803	1,724	1,765	1,805	1,685	1,693	1,560
うち政党数	58	64	60	65	56	76	129	137	120	117	132	131	130	128	125	124	128
政党に係る収入額	112,509	135,213	126,828	113,315	128,511	168,611	198,223	148,754	167,082	148,084	216,087	224,165	165,396	202,286	187,381	185,718	161,895
その他の政治団体に係る収入額	150,572	186,570	186,083	184,370	199,341	210,880	151,550	136,487	151,675	211,729	135,714	102,658	108,842	129,928	85,855	80,987	86,173
収入額合計	263,081	321,783	312,911	297,685	327,852	379,491	349,773	285,241	318,756	359,813	351,800	326,824	274,237	332,214	273,236	266,705	248,069

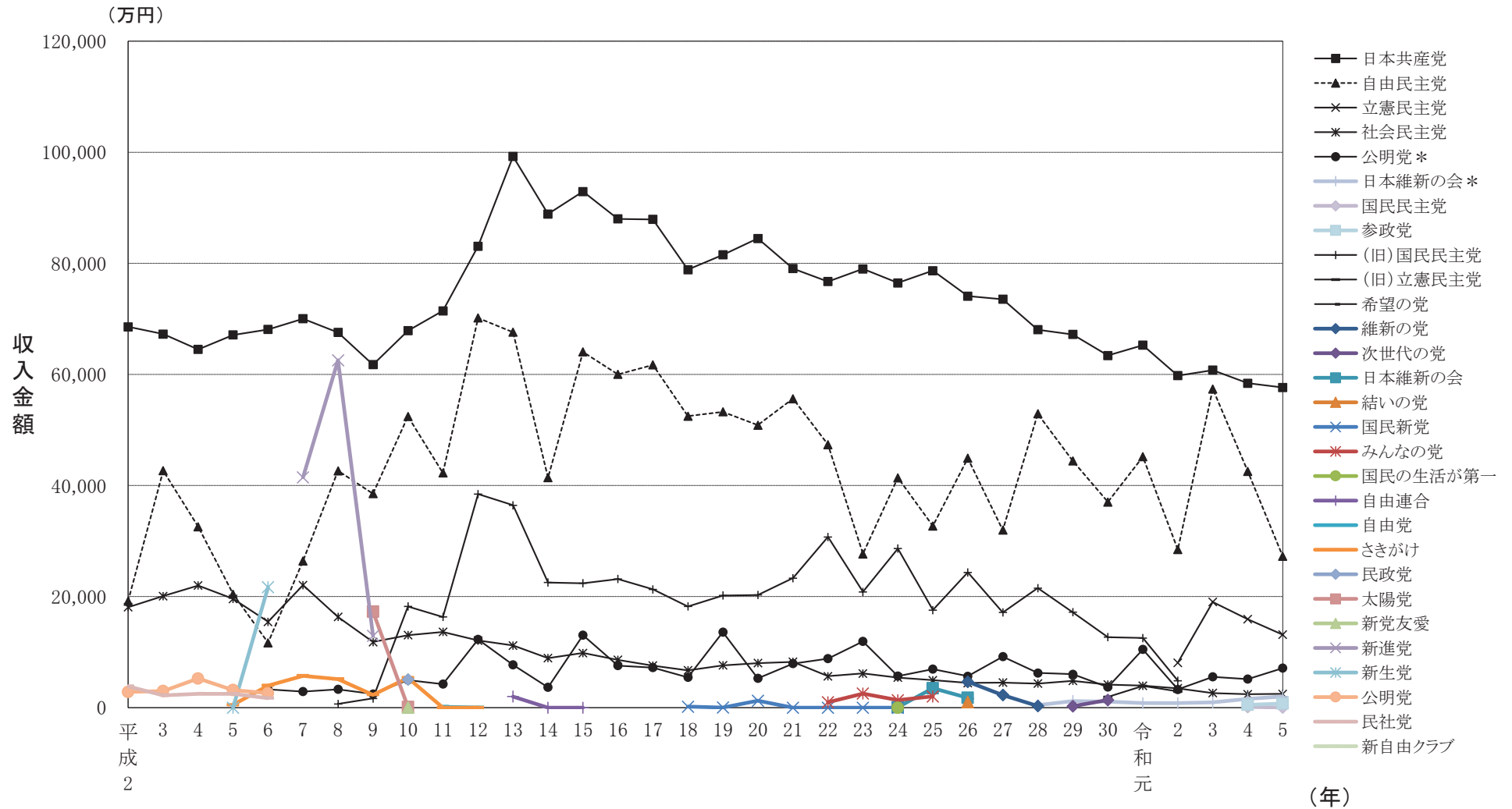
年	19	20	21	22	23	24	25	26	27	28	29	30	令和元年	2	3	4	5
主な選挙	参統		衆	参知	統	衆	参	知衆	統	参	衆	知	参統		衆	参知	統
政治団体数	1,542	1,490	1,470	1,454	1,589 (1,405)	1,450 (1,370)	1,467 (1,370)	1,462 (1,390)	1,515 (1,395)	1,446 (1,363)	1,443 (1,370)	1,446 (1,372)	1,479 (1,348)	1,410 (1,328)	1,404 (1,327)	1,412 (1,328)	1,451 (1,330)
うち政党数	136	137	137	134	137 (135)	144 (137)	142 (138)	148 (141)	145 (139)	144 (140)	147 (146)	160 (147)	155 (150)	165 (155)	159 (157)	163 (159)	165 (161)
政党に係る収入額	176,245	170,163	174,177	170,265	148,140	159,000	146,360	162,570	138,584	153,824	141,134	125,396	142,146	111,960	146,275	126,712	110,406
その他の政治団体に係る収入額	85,634	61,918	65,096	73,167	76,639	57,657	59,377	70,154	73,381	55,770	58,421	68,532	65,568	55,116	52,348	55,357	55,312
収入額合計	261,878	232,081	239,273	243,431	224,780	216,657	205,737	232,724	211,965	209,594	199,554	193,929	207,715	167,076	198,622	182,069	165,718

※1 主な選挙については、衆議院議員総選挙を「衆」、参議院議員通常選挙を「参」、知事選挙を「知」、統一地方選挙を「統」と記載。

2 政治団体数については、各年12月31日現在の現存団体数であるが、平成23年分から当該年中の解散団体数を含めた数を記載し、併せて（ ）内に現存団体数を記載。

3 収入額は、各年中の解散団体の分も含めた数値である。

[図2] 政党別収入額の推移



注) 区分中、「公明党*」は、平成10年中に「公明」が名称変更したものです。
 区分中、「日本維新の会*」は、平成28年中に「おおさか維新の会」が名称変更したものです。
 区分中、立憲民主党とは、令和2年9月15日に本部の設立届出があった団体で、(旧)立憲民主党とは、令和2年9月14日に本部の解散届出があった団体です。
 区分中、国民民主党とは、令和2年9月14日に本部の設立届出があった団体です。
 区分中、「(旧)国民民主党」は、令和2年9月11日に本部の解散届出があった団体で、平成28年中に「民主党」から「民進党」に、平成30年中に「国民民主党」に名称変更したものです。