

令和6年分政治団体の収支報告書の概要についてお知らせします

令和6年分政治団体の収支報告書の概要については、以下のとおりです。

提出の状況 提出団体 1,346 団体（提出率 98.7%）

収入の状況

○収入額 15 億 7600 万 2 千円（対前年比 △4.9%）

○主な項目及び構成比

収入区分	金額	構成比
本部・支部交付金	7 億 1895 万 6 千円	45.6%
寄附	6 億 688 万 5 千円	38.5%
党費又は会費	1 億 9960 万 1 千円	12.7%
事業収入※	2958 万 8 千円	1.9%

※ 事業収入には、政治資金パーティーの対価に係る収入（805 万 8 千円）を含む。

支出の状況

○支出額 15 億 5975 万 9 千円（対前年比 △8.6%）

○項目及び構成比

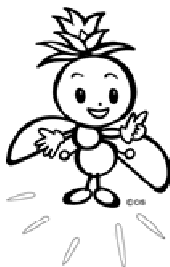
支出区分	金額	構成比
政治活動費※	8 億 9444 万 7 千円	57.3%
経常経費	6 億 6531 万 2 千円	42.7%

※ 政治活動費の主な項目別構成比は、寄附・交付金 24.1%、組織活動費 15.9%、事業費 9.5%

その他 提出された全ての政治団体の収支報告書は、県公式ホームページに掲載しています。

長野県公式ホームページ「政治資金収支報告書について」

<https://www.pref.nagano.lg.jp/senkan/seizishikin/seizishikinetsuran.html>



ほたりちゃんからの
お知らせ

（問合せ先）

長野県選挙管理委員会 湯田、戸谷

電 話 026-235-7069（直通）

026-232-0111（代表）内線 2119

F A X 026-232-2557

E-mail senkan@pref.nagano.lg.jp

令和6年分政治団体の収支報告書の概要

1 提出状況

令和6年分の収支報告書の提出状況は、提出すべき団体 1,364 団体のうち 1,346 団体で、提出率は 98.7%（令和5年分 98.8%）です。

2 収入の状況

令和6年分の収入額は 15 億 7600 万 2 千円で、令和5年分の 16 億 5718 万 2 千円に比べ 4.9%の減少。

項目別構成比の主なものでは、本部・支部交付金が 45.6%と最も多く、次いで、寄附が 38.5%、党費又は会費 12.7%、事業収入 1.9%の順となっています。

なお、事業収入には、政治資金パーティーの対価に係る収入（805 万 8 千円）を含みます。

（1）政党

政党の収入額は 11 億 5954 万 3 千円で、令和5年分の 11 億 406 万 1 千円に比べ 5.0%の増加。

政党別では、日本共産党 5 億 3702 万 2 千円、自由民主党 3 億 8443 万 8 千円、立憲民主党 1 億 4768 万 2 千円、公明党 4459 万 4 千円、日本維新の会 2049 万 7 千円、社会民主党 2017 万 4 千円、参政党 471 万 1 千円、国民民主党 42 万 6 千円の順となっています。

項目別構成比の主なものでは、本部・支部交付金 60.7%、寄附 30.2%、党費又は会費 7.4%の順となっています。

（2）その他の政治団体

その他の政治団体の収入額は 4 億 1645 万 9 千円で、令和5年分の 5 億 5312 万円に比べ 24.7%の減少。

項目別構成比の主なものでは、寄附 61.5%、党費又は会費 27.4%、事業収入 5.0%の順となっています。

3 支出の状況

令和6年分の支出額は 15 億 5975 万 9 千円で、令和5年分の 17 億 619 万 4 千円に比べ 8.6%の減少。

項目別構成比では、政治活動費 57.3%、経常経費 42.7%。

政治活動費の主なものでは、寄附・交付金 24.1%、組織活動費 15.9%、事業費 9.5%の順となっています。

(1) 政党

政党の支出額は 11 億 3622 万 5 千円で、令和 5 年分の 11 億 3342 万 3 千円に比べ 0.2%の増加。

政党別では、日本共産党 5 億 3168 万 4 千円、自由民主党 3 億 7072 万 6 千円、立憲民主党 1 億 4812 万 2 千円、公明党 4028 万 9 千円、社会民主党 2108 万 8 千円、日本維新の会 1902 万 8 千円、参政党 486 万 2 千円、国民民主党 42 万 6 千円の順となっています。

項目別構成比では、政治活動費 50.8%、経常経費 49.2%。

政治活動費の主なものでは、寄附・交付金 21.6%、組織活動費 13.2%、事業費 8.2%の順となっています。

(2) その他の政治団体

その他の政治団体の支出額は 4 億 2353 万 4 千円で、令和 5 年分の 5 億 7277 万 1 千円に比べ 26.1%の減少。

項目別構成比では、政治活動費 74.8%、経常経費 25.2%。

政治活動費の主なものでは寄附・交付金 30.7%、組織活動費 23.3%、事業費 12.9%の順となっています。

4 その他

提出された全ての政治団体の収支報告書は、県公式ホームページに掲載しています。

- ・長野県公式ホームページ「政治資金収支報告書について」

<https://www.pref.nagano.lg.jp/senkan/seizishikin/seizishikinetsuran.html>

[第 1 表] 収支報告書提出状況（各年12月31日現在で現存する政治団体及び各年中に解散した政治団体分）

区 分	提出すべき団体数		提出した政治団体数		未提出団体数		提出率（％）	
	令和 6 年分	令和 5 年分	令和 6 年分	令和 5 年分	令和 6 年分	令和 5 年分	令和 6 年分	令和 5 年分
政 党	164	165	164	165	0	0	100.0	100.0
その他の団体	1,200	1,286	1,182	1,269	18	17	98.5	98.7
計	1,364	1,451	1,346	1,434	18	17	98.7	98.8

[参考] 内訳（現存団体・解散団体の別）

区 分	提出すべき団体数		提出した政治団体数		未提出団体数		提出率（％）	
	令和 6 年分	令和 5 年分	令和 6 年分	令和 5 年分	令和 6 年分	令和 5 年分	令和 6 年分	令和 5 年分
政 党	164	165	164	165	0	0	100.0	100.0
現 存	162	161	162	161	0	0	100.0	100.0
解 散	2	4	2	4	0	0	100.0	100.0
その他の団体	1,200	1,286	1,182	1,269	18	17	98.5	98.7
現 存	1,140	1,169	1,122	1,152	18	17	98.4	98.5
解 散	60	117	60	117	0	0	100.0	100.0
計	1,364	1,451	1,346	1,434	18	17	98.7	98.8
現 存	1,302	1,330	1,284	1,313	18	17	98.6	98.7
解 散	62	121	62	121	0	0	100.0	100.0

〔第2表〕 収入の状況

(単位：千円、%)

区 分		党費又は 会 費	寄 附					事業収入	借 入 金	本部・支部 交 付 金	その他の 収 入	令和6年 収入額合計 A	前 年 繰越額 B	収入総額 A+B	令和5年 収入額 C	差 引 A-C	対前年比 A/C
			個 人	法 人 その他団体	政治団体	匿名寄附	計										
政 党	日 本 共 産 党	55,281	123,701	0	0	0	123,701	1,515	0	349,973	6,552	537,022	66,382	603,403	576,474	△ 39,452	93.2
	構成比	10.3	23.0	0.0	0.0	0.0	23.0	0.3	0.0	65.2	1.2	100.0					
	自 由 民 主 党	28,470	21,619	72,827	49,270	0	143,716	2,170	900	208,083	1,098	384,438	217,137	601,575	272,400	112,038	141.1
	構成比	7.4	5.6	18.9	12.8	0.0	37.4	0.6	0.2	54.1	0.3	100.0					
	立 憲 民 主 党	1,790	42,710	3,510	3,868	0	50,088	216	0	95,007	582	147,682	41,210	188,892	131,401	16,281	112.4
	構成比	1.2	28.9	2.4	2.6	0.0	33.9	0.1	0.0	64.3	0.4	100.0					
	社 会 民 主 党	0	8,561	0	0	0	8,561	3,342	0	6,568	1,703	20,174	7,249	27,422	24,725	△ 4,551	81.6
	構成比	0.0	42.4	0.0	0.0	0.0	42.4	16.6	0.0	32.6	8.4	100.0					
	公 明 党	0	23,733	178	130	0	24,041	0	0	20,439	114	44,594	106,348	150,942	71,295	△ 26,701	62.5
	構成比	0.0	53.2	0.4	0.3	0.0	53.9	0.0	0.0	45.8	0.3	100.0					
	日本維新の会	0	390	0	0	0	390	0	0	20,010	97	20,497	648	21,145	20,116	381	101.9
	構成比	0.0	1.9	0.0	0.0	0.0	1.9	0.0	0.0	97.6	0.5	100.0					
	党 国 民 主 党	0	0	0	0	0	0	0	0	315	111	426	0	426	109	317	390.8
	構成比	0.0	0.0	0.0	0.0	0.0	0.0	0.0	0.0	73.9	26.1	100.0					
	参 政 党	0	257	0	0	0	257	1,454	0	2,889	111	4,711	3,870	8,581	7,541	△ 2,830	62.5
	構成比	0.0	5.5	0.0	0.0	0.0	5.5	30.9	0.0	61.3	2.4	100.0					
	小 計	85,542	220,971	76,515	53,268	0	350,753	8,696	900	703,284	10,368	1,159,543	442,844	1,602,386	1,104,061	55,482	105.0
	構成比	7.4	19.1	6.6	4.6	0.0	30.2	0.7	0.1	60.7	0.9	100.0					
その他の政治団体		114,059	134,174	3,840	118,117	0	256,132	20,892	2,868	15,672	6,836	416,459	565,569	982,028	553,120	△ 136,661	75.3
	構成比	27.4	32.2	0.9	28.4	0.0	61.5	5.0	0.7	3.8	1.6	100.0					
合 計		199,601	355,145	80,355	171,385	0	606,885	29,588	3,768	718,956	17,204	1,576,002	1,008,412	2,584,414	1,657,182	△ 81,180	95.1
	構成比	12.7	22.5	5.1	10.9	0.0	38.5	1.9	0.2	45.6	1.1	100.0					

注) 四捨五入のため計と一致しない場合があります。

[第3表] 支出の状況

(単位：千円、%)

区 分		経 常 経 費					政 治 活 動 費												令和6年 支出額合計 A	令和5年 支出額 B	差 引 A－B	対前年比 A／B
		人 件 費	光熱水費	備 品 ・ 消耗品費	事務所費	計	組 織 活 動 費	選 挙 関 係 費	機関紙誌の発行その他の事業費					調 査 研 究 費	寄 附 ・ 交 付 金	そ の 他 の 経 費	計					
									機関紙誌	宣 伝	パ ー ティー	その他	計									
政 党	日 本 共 産 党	161,031	5,698	17,831	40,271	224,831	73,614	13,095	966	11,091	0	65	12,121	1,641	206,114	268	306,853	531,684	578,576	△ 46,892	91.9	
	構成比	30.3	1.1	3.4	7.6	42.3	13.8	2.5	0.2	2.1	0.0	0.0	2.3	0.3	38.8	0.1	57.7	100.0				
	自 由 民 主 党	134,673	4,383	16,099	34,244	189,400	61,753	53,332	10,734	26,738	308	2,235	40,015	778	25,211	237	181,326	370,726	303,197	67,529	122.3	
	構成比	36.3	1.2	4.3	9.2	51.1	16.7	14.4	2.9	7.2	0.1	0.6	10.8	0.2	6.8	0.1	48.9	100.0				
	立 憲 民 主 党	68,665	2,125	13,732	30,666	115,187	6,953	8,631	1,635	10,974	0	0	12,609	241	1,500	3,000	32,935	148,122	132,963	15,159	111.4	
	構成比	46.4	1.4	9.3	20.7	77.8	4.7	5.8	1.1	7.4	0.0	0.0	8.5	0.2	1.0	2.0	22.2	100.0				
	社 会 民 主 党	3,307	555	550	3,042	7,455	3,604	1,074	606	3,241	0	1,840	5,686	88	2,881	299	13,634	21,088	25,626	△ 4,538	82.3	
	構成比	15.7	2.6	2.6	14.4	35.4	17.1	5.1	2.9	15.4	0.0	8.7	27.0	0.4	13.7	1.4	64.7	100.0				
	公 明 党	0	518	528	7,962	9,008	1,916	5,257	2,072	14,774	0	0	16,847	0	7,261	0	31,281	40,289	68,589	△ 28,300	58.7	
	構成比	0.0	1.3	1.3	19.8	22.4	4.8	13.0	5.1	36.7	0.0	0.0	41.8	0.0	18.0	0.0	77.6	100.0				
党	日 本 維 新 の 会	6,253	245	855	4,980	12,333	1,410	0	0	4,098	0	0	4,098	0	97	1,090	6,695	19,028	19,501	△ 473	97.6	
	構成比	32.9	1.3	4.5	26.2	64.8	7.4	0.0	0.0	21.5	0.0	0.0	21.5	0.0	0.5	5.7	35.2	100.0				
	国 民 民 主 党	0	0	0	270	270	26	0	0	18	0	0	18	0	111	0	156	426	109	317	390.8	
	構成比	0.0	0.0	0.0	63.4	63.4	6.1	0.0	0.0	4.2	0.0	0.0	4.2	0.0	26.1	0.0	36.6	100.0				
	参 政 党	0	0	49	0	50	349	0	146	813	0	1,235	2,194	0	2,211	58	4,813	4,862	4,862	0	100.0	
	構成比	0.0	0.0	1.0	0.0	1.0	7.2	0.0	3.0	16.7	0.0	25.4	45.1	0.0	45.5	1.2	99.0	100.0				
	小 計	373,929	13,525	49,644	121,436	558,534	149,626	81,390	16,159	71,746	308	5,375	93,589	2,749	245,386	4,952	577,692	1,136,225	1,133,423	2,802	100.2	
	構成比	32.9	1.2	4.4	10.7	49.2	13.2	7.2	1.4	6.3	0.0	0.5	8.2	0.2	21.6	0.4	50.8	100.0				
	その他の政治団体	42,529	4,376	17,440	42,434	106,778	98,619	26,089	15,460	29,972	1,673	7,483	54,587	2,679	130,220	4,560	316,756	423,534	572,771	△ 149,237	73.9	
	構成比	10.0	1.0	4.1	10.0	25.2	23.3	6.2	3.7	7.1	0.4	1.8	12.9	0.6	30.7	1.1	74.8	100.0				
合 計		416,458	17,900	67,084	163,870	665,312	248,246	107,479	31,619	101,718	1,980	12,859	148,176	5,428	375,606	9,512	894,447	1,559,759	1,706,194	△ 146,435	91.4	
	構成比	26.7	1.1	4.3	10.5	42.7	15.9	6.9	2.0	6.5	0.1	0.8	9.5	0.3	24.1	0.6	57.3	100.0				

注) 四捨五入のため計と一致しない場合があります。

〔第4表〕 その他の政治団体（上位20団体）の収入の状況

（単位：千円）

順位	名 称	令和6年 収 入 A	令和5年 収 入 B	対前年比(%) A/B	備 考	令和5年 順位
1	長野県看護連盟	27,385	27,878	98.2		1
2	長野県医師連盟	26,835	26,630	100.8		2
3	長野県歯科医師連盟	15,342	14,441	106.2		4
4	長野県薬剤師連盟	13,693	14,133	96.9		5
5	ひしやま晋一後援会	11,599	5,500	210.9		19
6	臥雲の会	9,446	5,832	162		16
7	長野県税理士政治連盟	8,654	7,615	113.6		7
8	明日の長野県づくり推進会議	7,000	2,000	350.0		79
9	長野県宅建政治連盟	6,106	5,521	110.6		18
10	浅間会	5,979	2,000	299.0		80
11	後藤茂之塩尻後援会	5,892	5,176	113.8		21
12	井出ようせい後援会	5,858	5,983	97.9		15
13	守一会（阿部守一事務所）	5,118	5,110	100.2		24
14	山崎ひろこのまちづくりクラブ	5,026	573	877.1		175
15	長野県行政書士政治連盟	5,012	5,117	97.9		23
16	長野県商工政治連盟	4,728	4,720	100.2		26
17	長野県中小企業団体政治連盟	4,591	4,450	103.2		31
18	あかはね俊太郎後援会	4,420	2,500	176.8		60
19	長野県石油政治連盟	4,283	3,730	114.8		39
20	長野県司法書士政治連盟	4,207	4,494	93.6		30
令和6年分上位20団体 計		181,174	153,403	118.1		
令和5年分上位20団体 計		—	199,438	90.8		
令和6年分上位20団体を除く その他の団体 計		235,285	399,717	58.9		
令和5年分上位20団体を除く その他の団体 計		—	353,682	66.5		
その他の団体 収入額合計		416,459	553,120	75.3		

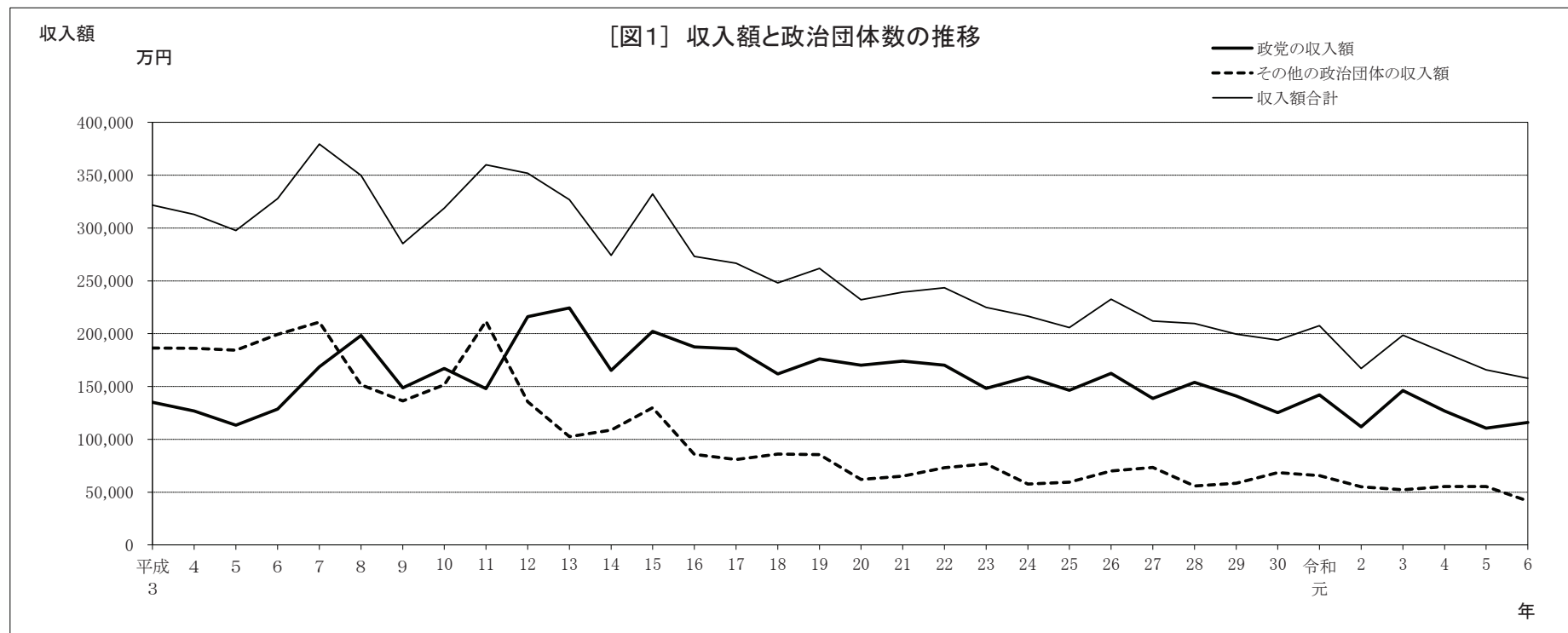
〔第5表〕政党別収入額の推移

(単位：万円)

区 分	平成 3年	4	5	6	7	8	9	10	11	12	13	14	15	16	17	18	19	20	21
日 本 共 産 党	67,254	64,510	67,094	68,081	70,032	67,566	61,765	67,868	71,435	83,074	99,229	88,878	92,918	88,010	87,920	78,854	81,521	84,479	79,052
自 由 民 主 党	42,674	32,577	20,441	11,690	26,424	42,648	38,518	52,430	42,272	70,155	67,611	41,405	64,057	60,004	61,721	52,481	53,271	50,862	55,620
(旧) 国 民 民 主 党						678	1,660	18,217	16,329	38,458	36,434	22,530	22,408	23,167	21,301	18,219	20,210	20,294	
社 会 民 主 党	20,092	21,987	19,595	15,458	22,063	16,342	11,817	13,041	13,650	12,083	11,184	8,922	9,846	8,616	7,573	6,704	7,614	8,008	8,240
公 明 党 *				3,290	2,895	3,300	2,468	4,967	4,248	12,287	7,717	3,660	13,057	7,584	7,203	5,459	13,605	5,266	7,941
国 民 新 党																178			
自 由 連 合											1,990	0	0						
自 由 党									150	30									
さ き が け			500	3,978	5,725	5,149	2,305	5,362	0	0									23,323
民 政 党								5,046											
太 陽 党							17,274	100									23		
新 党 友 愛								50										1,254	
新 進 党					41,471	62,540	12,947												
新 生 党			0	21,691															
公 明 党	2,985	5,259	3,180	2,610															
民 社 党	2,208	2,494	2,506	1,711															
新 自 由 ク ラ フ ト																			0

区 分	平成 22年	23	24	25	26	27	28	29	30	令和 元年	2	3	4	5	6
日 本 共 産 党	76,711	78,982	76,467	78,669	74,100	73,518	68,046	67,207	63,405	65,260	59,769	60,762	58,415	57,647	53,702
自 由 民 主 党	47,359	27,677	41,383	32,706	44,897	31,956	52,910	44,445	37,023	45,179	28,468	57,380	42,548	27,240	38,444
立 憲 民 主 党											8,388	19,022	15,939	13,140	14,768
社 会 民 主 党	5,659	6,158	5,404	4,946	4,451	4,514	4,341	4,827	4,164	3,957	3,471	2,629	2,425	2,473	2,017
公 明 党 *	8,834	11,942	5,684	6,938	5,660	9,194	6,242	6,026	3,710	10,483	3,282	5,536	5,158	7,130	4,459
日 本 維 新 の 会 *							455	1,186	1,080	810	816	946	1,580	2,012	2,050
国 民 民 主 党													141	11	43
参 政 党													506	754	471
(旧) 国 民 民 主 党	30,728	20,856	28,631	17,576	24,357	17,143	21,530	17,184	12,696	12,543	4,849				
(旧) 立 憲 民 主 党									1,933	3,914	2,918				
希 望 の 党								259	1,384						
維 新 の 党					4,661	2,258	300								
次 世 代 の 党					1,659										
日 本 維 新 の 会			83	3,505	1,785										
結 い の 党					1,000										
み ん な の 党	973	2,525	1,350	2,021											
国 民 新 党	0	0	0												
国 民 の 生 活 が 第 一			0												

注) 区分中、「公明党*」は、平成10年中に「公明」が名称変更したものです。
区分中、「日本維新の会*」は、平成28年中に「おおさか維新の会」が名称変更したものです。
区分中、「立憲民主党」は、令和2年9月15日に本部の設立届出があった団体で、「(旧)立憲民主党」は、令和2年9月14日に本部の解散届出があった団体です。
区分中、「国民民主党」は、令和2年9月14日に本部の設立届出があった団体です。
区分中、「(旧)国民民主党」は、令和2年9月11日に本部の解散届出があった団体で、平成28年中に「民主党」から「民進党」に、平成30年中に「国民民主党」に名称変更したものです。



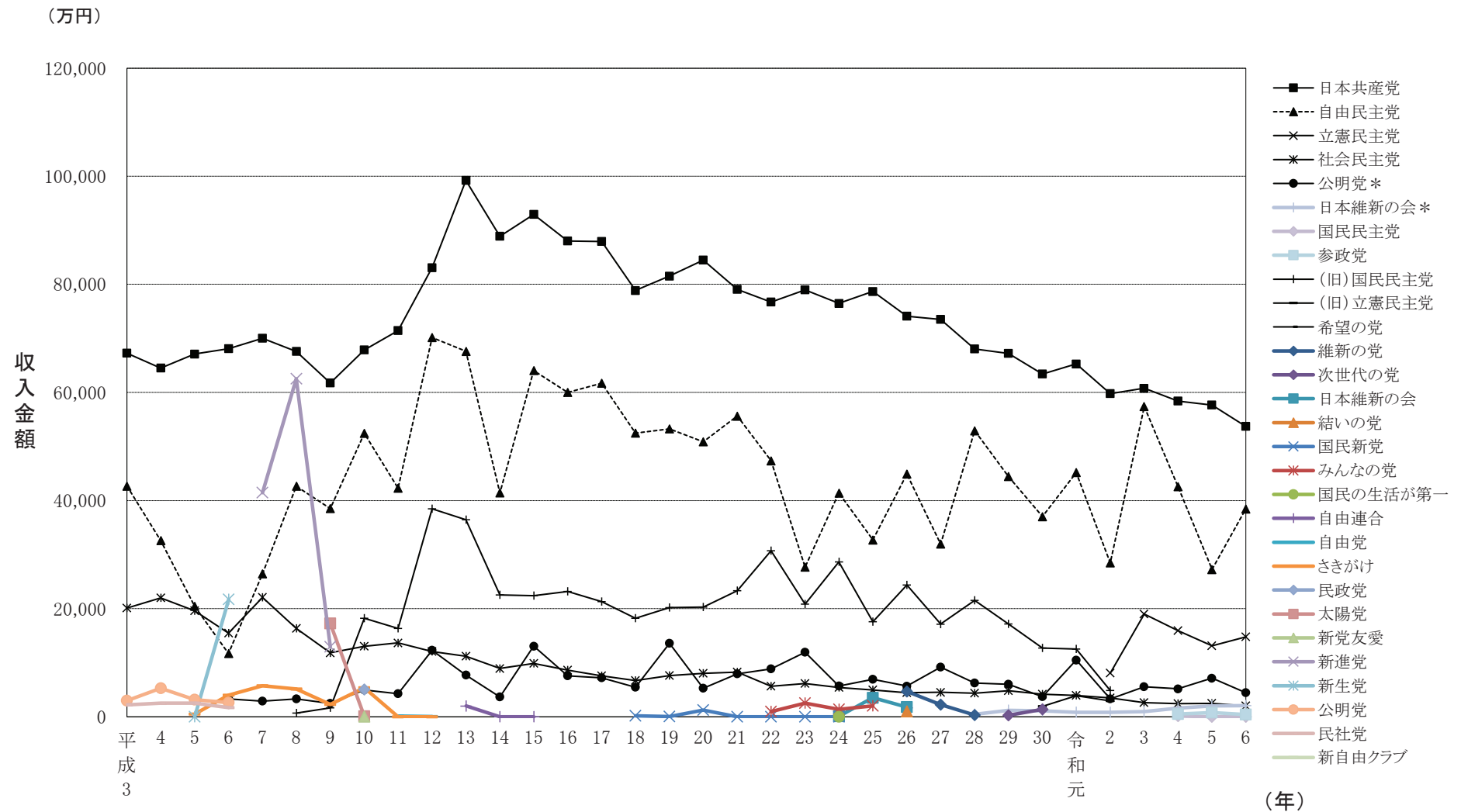
(単位：万円)

年	平成3年	4	5	6	7	8	9	10	11	12	13	14	15	16	17	18	19
主な選挙	統	参 知	衆		参 統	衆 知		参	統	衆 知	参	知	衆 統	参	衆	知	参 統
政治団体数	1,567	1,487	1,457	1,460	1,688	1,724	1,726	1,706	1,844	1,803	1,724	1,765	1,805	1,685	1,693	1,560	1,542
うち政党数	64	60	65	56	76	129	137	120	117	132	131	130	128	125	124	128	136
政党に係る収入額	135,213	126,828	113,315	128,511	168,611	198,223	148,754	167,082	148,084	216,087	224,165	165,396	202,286	187,381	185,718	161,895	176,245
その他の政治団体に係る収入額	186,570	186,083	184,370	199,341	210,880	151,550	136,487	151,675	211,729	135,714	102,658	108,842	129,928	85,855	80,987	86,173	85,634
収入額合計	321,783	312,911	297,685	327,852	379,491	349,773	285,241	318,756	359,813	351,800	326,824	274,237	332,214	273,236	266,705	248,069	261,878

年	20	21	22	23	24	25	26	27	28	29	30	令和元年	2	3	4	5	6
主な選挙		衆	参 知	統	衆	参	知 衆	統	参	衆	知	参 統	2	衆	参 知	統	衆
政治団体数	1,490	1,470	1,454	1,589 (1,405)	1,450 (1,370)	1,467 (1,370)	1,462 (1,390)	1,515 (1,395)	1,446 (1,363)	1,443 (1,370)	1,446 (1,372)	1,479 (1,348)	1,410 (1,328)	1,404 (1,327)	1,412 (1,328)	1,451 (1,330)	1,364 (1,302)
うち政党数	137	137	134	137 (135)	144 (137)	142 (138)	148 (141)	145 (139)	144 (140)	147 (146)	160 (147)	155 (150)	165 (155)	159 (157)	163 (159)	165 (161)	164 (162)
政党に係る収入額	170,163	174,177	170,265	148,140	159,000	146,360	162,570	138,584	153,824	141,134	125,396	142,146	111,960	146,275	126,712	110,406	115,954
その他の政治団体に係る収入額	61,918	65,096	73,167	76,639	57,657	59,377	70,154	73,381	55,770	58,421	68,532	65,568	55,116	52,348	55,357	55,312	41,646
収入額合計	232,081	239,273	243,431	224,780	216,657	205,737	232,724	211,965	209,594	199,554	193,929	207,715	167,076	198,622	182,069	165,718	157,600

- ※ 1 主な選挙については、衆議院議員総選挙を「衆」、参議院議員通常選挙を「参」、知事選挙を「知」、統一地方選挙を「統」と記載。
- 2 政治団体数については、各年12月31日現在の現存団体数であるが、平成23年分から当該年中の解散団体数を含めた数を記載し、併せて（ ）内に現存団体数を記載。
- 3 収入額は、各年中の解散団体の分も含めた数値である。

[図2] 政党別収入額の推移



注)区分中、「公明党*」は、平成10年中に「公明」が名称変更したものです。
 区分中、「日本維新の会*」は、平成28年中に「おおさか維新の会」が名称変更したものです。
 区分中、立憲民主党とは、令和2年9月15日に本部の設立届出があった団体で、(旧)立憲民主党とは、令和2年9月14日に本部の解散届出があった団体です。
 区分中、国民民主党とは、令和2年9月14日に本部の設立届出があった団体です。
 区分中、「(旧)国民民主党」は、令和2年9月11日に本部の解散届出があった団体で、平成28年中に「民主党」から「民進党」に、平成30年中に「国民民主党」に名称変更したものです。