

長野県広域的地域活性化基盤整備計画（二地域居住）

【長野県】

市町村名	塩尻市			計画期間	令和6年度～令和10年度
計画概要	※別紙（長野県の二地域居住促進の方向性）添付 二地域居住は、人々の交流や新たなビジネスの誕生などによる、地域経済の活性化、コミュニティの再生などに加え、多様で柔軟な生き方・働き方の実現が期待される。人口減少社会では「マルチタスク（一人多役）・マルチハビテーション（多拠点生活）」が重要であり、長野県ではその実現に向け、二地域居住を官民連携で積極的に促進し、人々の多様な生き方・働き方を応援していく。				
特定居住拠点施設に関する事項					
No	拠点施設の区分	施設の内容	所在地	整備主体	備考
1-1	コワーキングスペース	スナバ	塩尻市大門八番町	(一財) 塩尻市振興公社	平成30年3月整備済
1-2	シェアハウス	en.to	塩尻市大門三番町	(同) en.to	令和6年3整備済
2-1	お試し居住施設	移住お試し住宅	塩尻市大字北小野	(株) しおじり街元気カンパニー	令和3年9月整備済
3-1	事業所、工房、宿泊施設	森林ハブ拠点	塩尻市大字奈良井	(一社) 塩尻市森林公社、 (株) ソルトターミナル	整備期間令和7年4月～ 令和8年3月
3-2	一棟貸し滞在施設	日々別荘	塩尻市大字木曾平沢	(一財) 塩尻市振興公社、 (株) しおじり街元気カンパニー	令和2年11月整備済
拠点施設関連基盤施設整備事業に関する事項 ※社会資本整備総合交付金(広域連携事業)を活用する場合は、社会資本総合整備計画を提出すること。					
社会資本総合整備計画（広域連携事業）の計画名：なし			計画期間：令和一年度～一年度（一年間）		
拠点施設関連基盤施設整備事業と一体となってその効果を一層高めるために必要な事業又は事務に関する事項					
その他					
長野県総合五か年計画(しあわせ信州創造プラン3.0)、信州未来共創戦略					

特定居住重点地区

※塩尻市の特定居住促進区域の範囲を重点地区の範囲とする

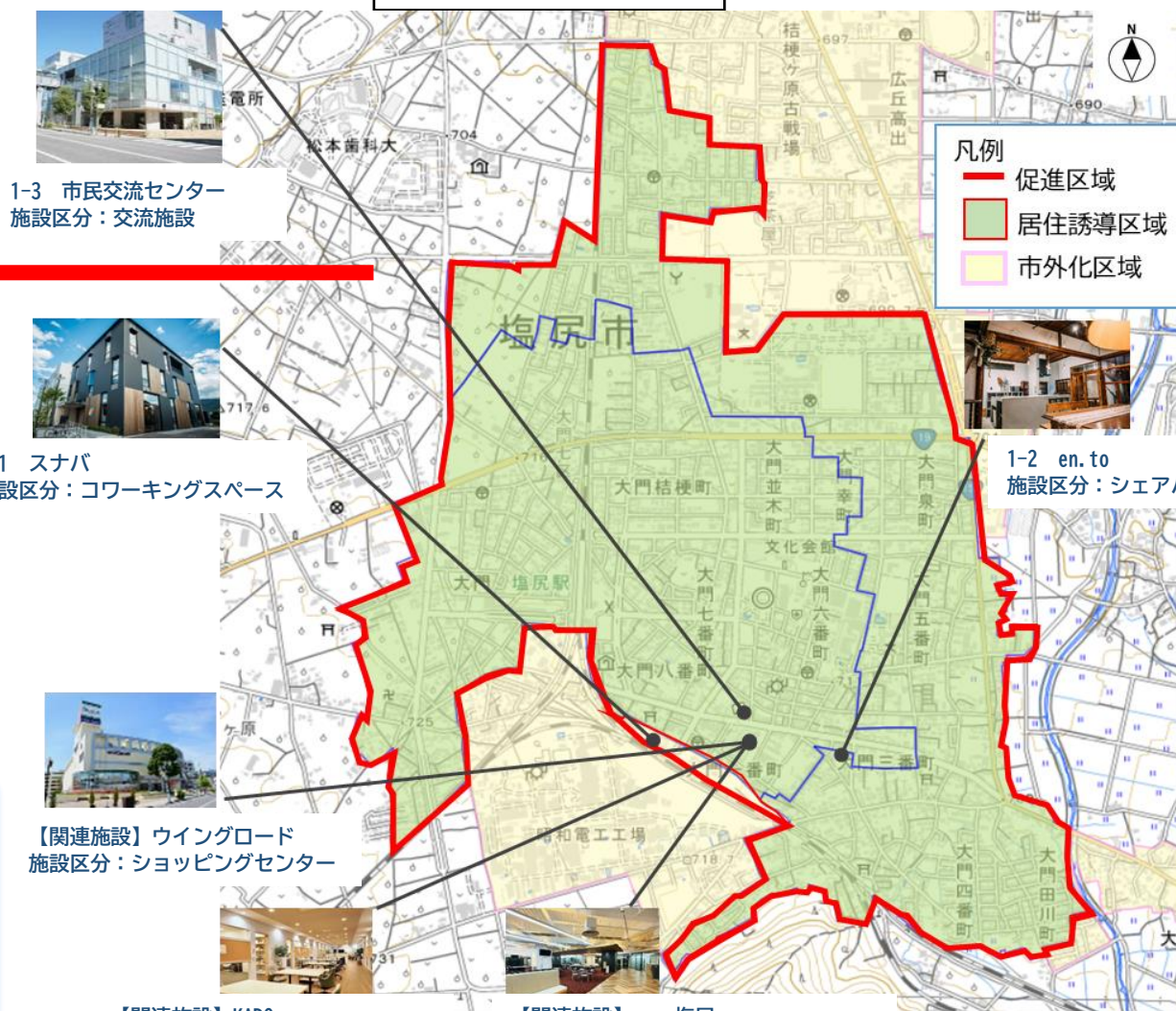


塩尻市



塩尻市全体図

①塩尻市大門地区



凡例

- 促進区域
- 居住誘導区域
- 市外化区域

1-3 市民交流センター
施設区分：交流施設

1-1 スナバ
施設区分：コワーキングスペース

1-2 en.to
施設区分：シェアハウス

【関連施設】ウイングロード
施設区分：ショッピングセンター

【関連施設】KADO
施設区分：自営型テレワーク施設

【関連施設】core塩尻
施設区分：交流施設、シェアオフィス

地図：全国都市計画GISビューアより

大門地区の魅力



【関係人口向けプログラムの提供 (MEGURU)】



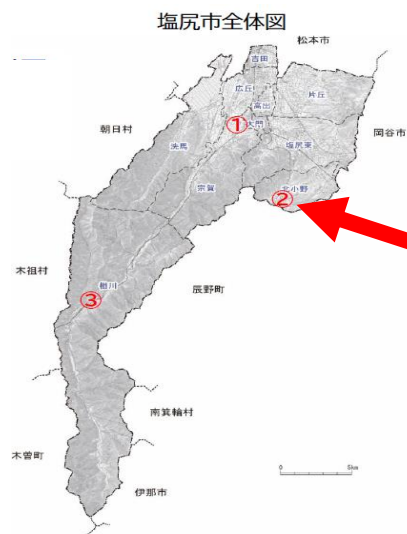
【自動運転バスや、AIオンデマンドバスの運行など塩尻型MaaSの展開】

特定居住重点地区

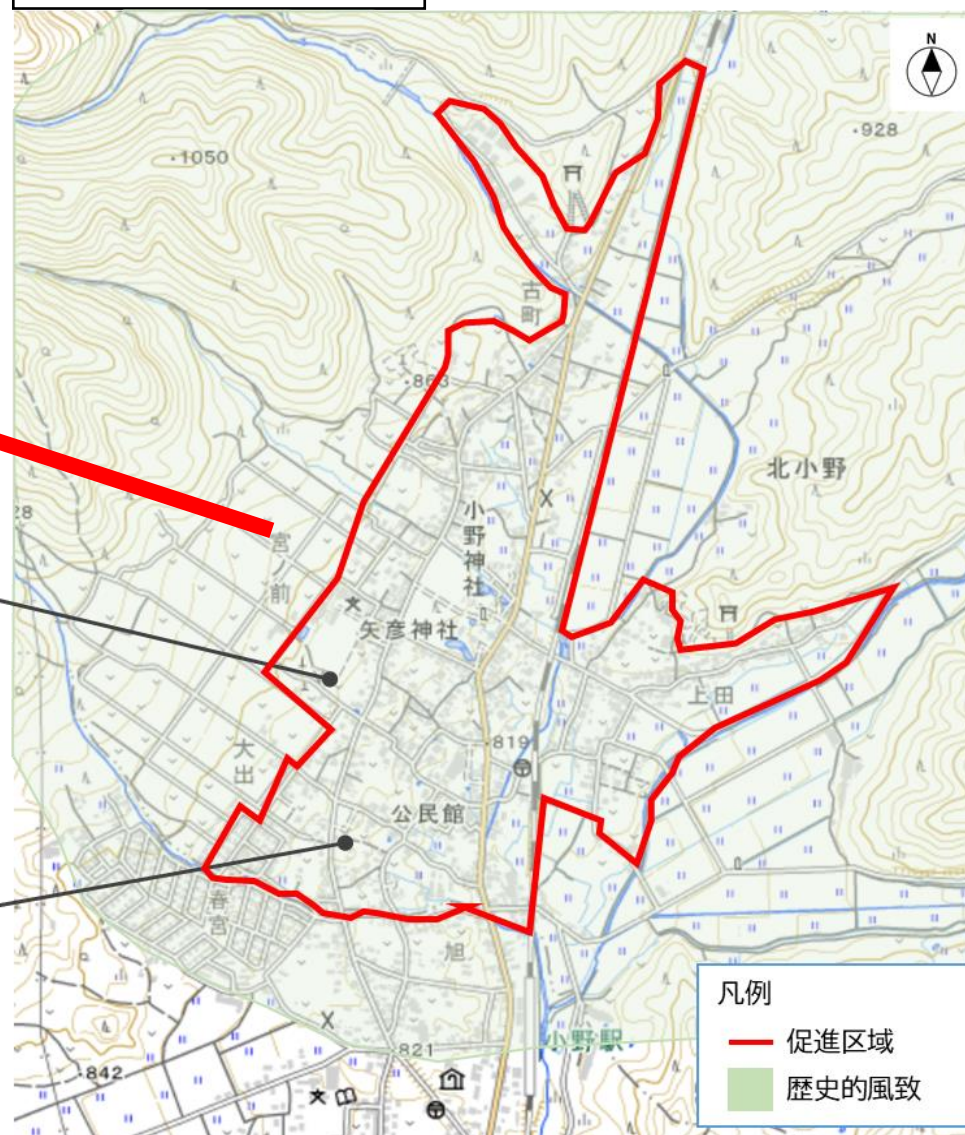
※塩尻市の特定居住促進区域の範囲を重点地区の範囲とする



塩尻市



②塩尻市北小野地区



北小野地区の魅力



【小野神社祭礼を通じた移住者と地域とのつながり促進】



【塩尻市無形民俗文化財の「ねんじり棒祭り」で豊作祈願】



2-1 移住お試し住宅
施設区分：お試し居住施設



【関連施設】北小野若者定住促進住宅
施設区分：住宅

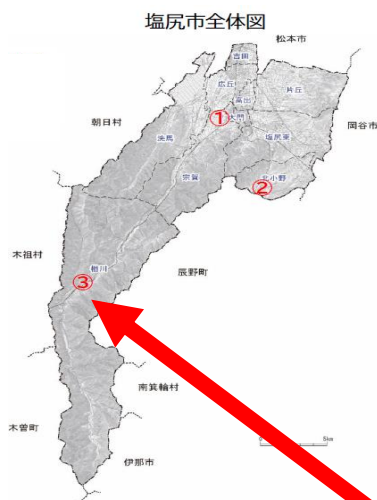
地図：全国都市計画GISビューアより

特定居住重点地区

※塩尻市の特定居住促進区域の範囲を重点地区の範囲とする



塩尻市



塩尻市全体図

③塩尻市檜川地区



3-1 森林ハブ拠点(旧檜川中学校) R7整備予定
施設区分: 事業所、工房、宿泊施設

【関連施設】道の駅木曾ならかわ
施設区分: 交流施設、工房

3-2 日々別荘
施設区分: 一棟貸し滞在施設

【関連施設】BYAKU Narai
施設区分: 宿泊施設

檜川地区の魅力



【伝統的工芸品・木曾漆器は堅牢さと美しさを併せ持ち、「日常使いの漆器」として親しまれる】



【重要伝統的建造物群保存地区である奈良井宿は、歴史文化の保存にとどまらず現在も生活が息づく町】

地図: 全国都市計画GISビューアより