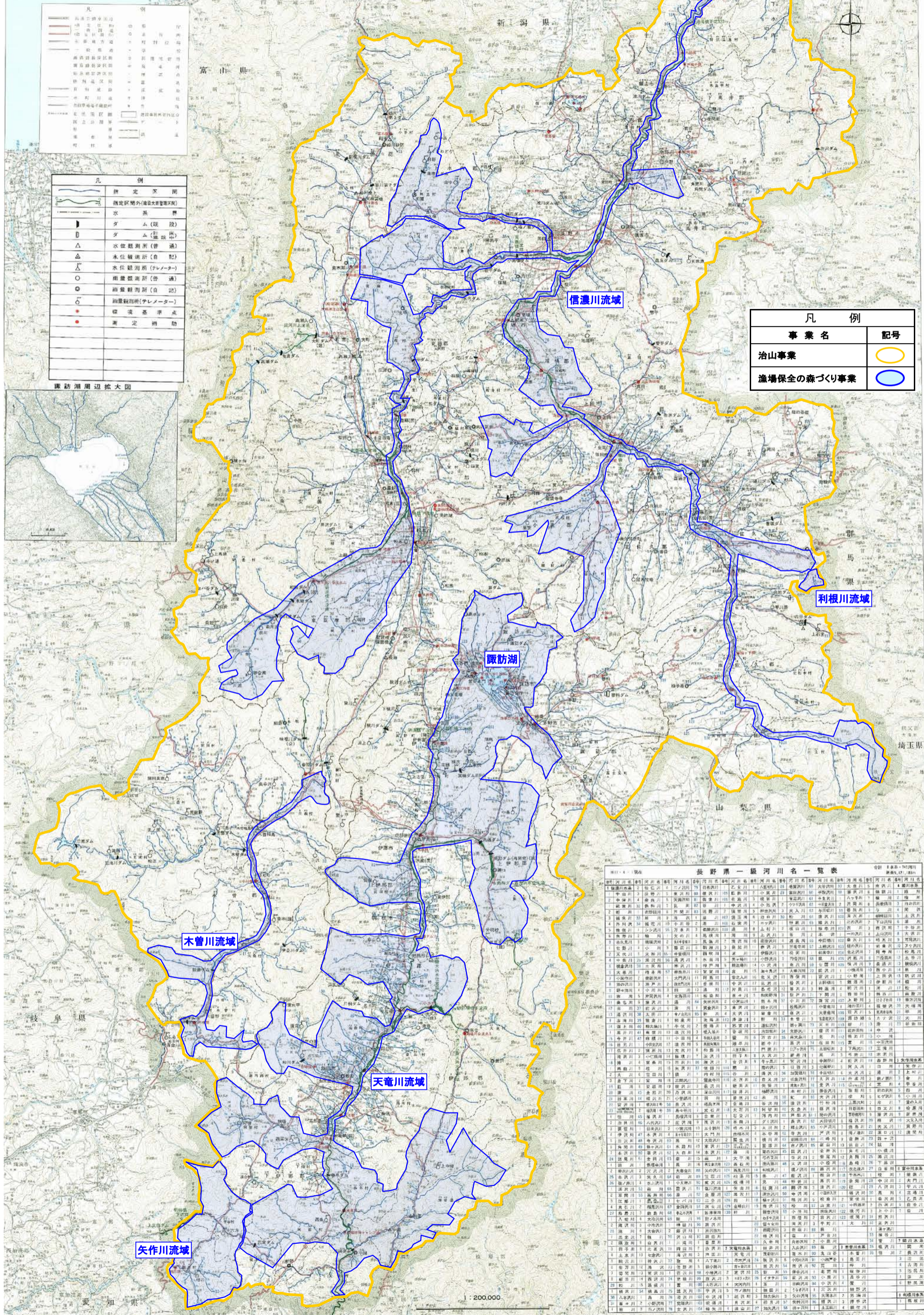


長野県農山漁村地域整備計画位置図

(計画名称:安心安全な暮らしと水環境を保全する災害に強い森林づくり計画)



凡 例	
(Yellow outline)	長野県界
(Blue outline)	事業区域
(Red outline)	指定区域(建設大臣管理区域)
(Black line)	水系
(Symbol)	ダム(既設)
(Symbol)	ダム(計画中)
(Symbol)	水位観測所(普通)
(Symbol)	水位観測所(自記)
(Symbol)	雨量観測所(普通)
(Symbol)	雨量観測所(自記)
(Symbol)	雨量観測所(テレメーター)
(Symbol)	標高基準点
(Symbol)	測定網跡

凡 例	
(Blue outline)	事業区域
(Red outline)	指定区域(建設大臣管理区域)
(Black line)	水系
(Symbol)	ダム(既設)
(Symbol)	ダム(計画中)
(Symbol)	水位観測所(普通)
(Symbol)	水位観測所(自記)
(Symbol)	雨量観測所(普通)
(Symbol)	雨量観測所(自記)
(Symbol)	雨量観測所(テレメーター)
(Symbol)	標高基準点
(Symbol)	測定網跡

凡 例	
事業名	記号
治山事業	(Yellow outline)
漁場保全の森づくり事業	(Blue outline)

長野県一級河川名一覧表

河川番号	河川名称	河川長	流域面積	平均流量	河川特性	河川管理	河川利用	河川利用種別	河川利用種別
1	信濃川	235.0	1,860.0	1,000	多岐川	国土交通省	農業用水	農業用水	農業用水
2	利根川	200.0	1,500.0	800	利根川	国土交通省	農業用水	農業用水	農業用水
3	木曾川	150.0	1,000.0	600	木曾川	国土交通省	農業用水	農業用水	農業用水
4	矢作川	120.0	800.0	500	矢作川	国土交通省	農業用水	農業用水	農業用水
5	天竜川	100.0	700.0	400	天竜川	国土交通省	農業用水	農業用水	農業用水
6	諏訪川	80.0	600.0	300	諏訪川	国土交通省	農業用水	農業用水	農業用水
7	荒川	70.0	500.0	250	荒川	国土交通省	農業用水	農業用水	農業用水
8	千曲川	60.0	400.0	200	千曲川	国土交通省	農業用水	農業用水	農業用水
9	信濃川	50.0	300.0	150	信濃川	国土交通省	農業用水	農業用水	農業用水
10	利根川	40.0	200.0	100	利根川	国土交通省	農業用水	農業用水	農業用水
11	木曾川	30.0	150.0	70	木曾川	国土交通省	農業用水	農業用水	農業用水
12	矢作川	20.0	100.0	50	矢作川	国土交通省	農業用水	農業用水	農業用水
13	天竜川	15.0	70.0	30	天竜川	国土交通省	農業用水	農業用水	農業用水
14	諏訪川	10.0	50.0	20	諏訪川	国土交通省	農業用水	農業用水	農業用水
15	荒川	8.0	40.0	15	荒川	国土交通省	農業用水	農業用水	農業用水
16	千曲川	6.0	30.0	10	千曲川	国土交通省	農業用水	農業用水	農業用水
17	信濃川	4.0	20.0	7	信濃川	国土交通省	農業用水	農業用水	農業用水
18	利根川	3.0	15.0	5	利根川	国土交通省	農業用水	農業用水	農業用水
19	木曾川	2.0	10.0	3	木曾川	国土交通省	農業用水	農業用水	農業用水
20	矢作川	1.5	7.0	2	矢作川	国土交通省	農業用水	農業用水	農業用水
21	天竜川	1.0	5.0	1	天竜川	国土交通省	農業用水	農業用水	農業用水
22	諏訪川	0.8	4.0	0.8	諏訪川	国土交通省	農業用水	農業用水	農業用水
23	荒川	0.6	3.0	0.6	荒川	国土交通省	農業用水	農業用水	農業用水
24	千曲川	0.4	2.0	0.4	千曲川	国土交通省	農業用水	農業用水	農業用水
25	信濃川	0.3	1.5	0.3	信濃川	国土交通省	農業用水	農業用水	農業用水
26	利根川	0.2	1.0	0.2	利根川	国土交通省	農業用水	農業用水	農業用水
27	木曾川	0.15	0.7	0.15	木曾川	国土交通省	農業用水	農業用水	農業用水
28	矢作川	0.1	0.5	0.1	矢作川	国土交通省	農業用水	農業用水	農業用水
29	天竜川	0.08	0.4	0.08	天竜川	国土交通省	農業用水	農業用水	農業用水
30	諏訪川	0.06	0.3	0.06	諏訪川	国土交通省	農業用水	農業用水	農業用水
31	荒川	0.04	0.2	0.04	荒川	国土交通省	農業用水	農業用水	農業用水
32	千曲川	0.03	0.15	0.03	千曲川	国土交通省	農業用水	農業用水	農業用水
33	信濃川	0.02	0.1	0.02	信濃川	国土交通省	農業用水	農業用水	農業用水
34	利根川	0.015	0.08	0.015	利根川	国土交通省	農業用水	農業用水	農業用水
35	木曾川	0.01	0.06	0.01	木曾川	国土交通省	農業用水	農業用水	農業用水
36	矢作川	0.008	0.04	0.008	矢作川	国土交通省	農業用水	農業用水	農業用水
37	天竜川	0.006	0.03	0.006	天竜川	国土交通省	農業用水	農業用水	農業用水
38	諏訪川	0.004	0.02	0.004	諏訪川	国土交通省	農業用水	農業用水	農業用水
39	荒川	0.003	0.015	0.003	荒川	国土交通省	農業用水	農業用水	農業用水
40	千曲川	0.002	0.01	0.002	千曲川	国土交通省	農業用水	農業用水	農業用水
41	信濃川	0.0015	0.008	0.0015	信濃川	国土交通省	農業用水	農業用水	農業用水
42	利根川	0.001	0.006	0.001	利根川	国土交通省	農業用水	農業用水	農業用水
43	木曾川	0.0008	0.004	0.0008	木曾川	国土交通省	農業用水	農業用水	農業用水
44	矢作川	0.0006	0.003	0.0006	矢作川	国土交通省	農業用水	農業用水	農業用水
45	天竜川	0.0004	0.002	0.0004	天竜川	国土交通省	農業用水	農業用水	農業用水
46	諏訪川	0.0003	0.0015	0.0003	諏訪川	国土交通省	農業用水	農業用水	農業用水
47	荒川	0.0002	0.001	0.0002	荒川	国土交通省	農業用水	農業用水	農業用水
48	千曲川	0.00015	0.0008	0.00015	千曲川	国土交通省	農業用水	農業用水	農業用水
49	信濃川	0.0001	0.0006	0.0001	信濃川	国土交通省	農業用水	農業用水	農業用水
50	利根川	0.00008	0.0004	0.00008	利根川	国土交通省	農業用水	農業用水	農業用水
51	木曾川	0.00006	0.0003	0.00006	木曾川	国土交通省	農業用水	農業用水	農業用水
52	矢作川	0.00004	0.0002	0.00004	矢作川	国土交通省	農業用水	農業用水	農業用水
53	天竜川	0.00003	0.00015	0.00003	天竜川	国土交通省	農業用水	農業用水	農業用水
54	諏訪川	0.00002	0.0001	0.00002	諏訪川	国土交通省	農業用水	農業用水	農業用水
55	荒川	0.000015	0.00008	0.000015	荒川	国土交通省	農業用水	農業用水	農業用水
56	千曲川	0.00001	0.00006	0.00001	千曲川	国土交通省	農業用水	農業用水	農業用水
57	信濃川	0.000008	0.00004	0.000008	信濃川	国土交通省	農業用水	農業用水	農業用水
58	利根川	0.000006	0.00003	0.000006	利根川	国土交通省	農業用水	農業用水	農業用水
59	木曾川	0.000004	0.00002	0.000004	木曾川	国土交通省	農業用水	農業用水	農業用水
60	矢作川	0.000003	0.000015	0.000003	矢作川	国土交通省	農業用水	農業用水	農業用水
61	天竜川	0.000002	0.00001	0.000002	天竜川	国土交通省	農業用水	農業用水	農業用水
62	諏訪川	0.0000015	0.000008	0.0000015	諏訪川	国土交通省	農業用水	農業用水	農業用水
63	荒川	0.000001	0.000006	0.000001	荒川	国土交通省	農業用水	農業用水	農業用水
64	千曲川	0.0000008	0.000004	0.0000008	千曲川	国土交通省	農業用水	農業用水	農業用水
65	信濃川	0.0000006	0.000003	0.0000006	信濃川	国土交通省	農業用水	農業用水	農業用水
66	利根川	0.0000004	0.000002	0.0000004	利根川	国土交通省	農業用水	農業用水	農業用水
67	木曾川	0.0000003	0.0000015	0.0000003	木曾川	国土交通省	農業用水	農業用水	農業用水
68	矢作川	0.0000002	0.000001	0.0000002	矢作川	国土交通省	農業用水	農業用水	農業用水
69	天竜川	0.00000015	0.0000008	0.00000015	天竜川	国土交通省	農業用水	農業用水	農業用水
70	諏訪川	0.0000001	0.0000006	0.0000001	諏訪川	国土交通省	農業用水	農業用水	農業用水
71	荒川	0.00000008	0.0000004	0.00000008	荒川	国土交通省	農業用水	農業用水	農業用水
72	千曲川	0.00000006	0.0000003	0.00000006	千曲川	国土交通省	農業用水	農業用水	農業用水
73	信濃川	0.00000004	0.0000002	0.00000004	信濃川	国土交通省	農業用水	農業用水	農業用水
74	利根川	0.00000003	0.00000015	0.00000003	利根川	国土交通省	農業用水	農業用水	農業用水
75	木曾川	0.00000002	0.0000001	0.00000002	木曾川	国土交通省	農業用水	農業用水	農業用水
76	矢作川	0.000000015	0.00000008	0.000000015	矢作川	国土交通省	農業用水	農業用水	農業用水
77	天竜川	0.00000001	0.00000006	0.00000001	天竜川	国土交通省	農業用水	農業用水	農業用水
78	諏訪川	0.000000008	0.00000004	0.000000008	諏訪川	国土交通省	農業用水	農業用水	農業用水
79	荒川	0.000000006	0.00000003	0.000000006	荒川	国土交通省	農業用水	農業用水	農業用水
80	千曲川	0.000000004	0.00000002	0.000000004	千曲川	国土交通省	農業用水	農業用水	農業用水
81	信濃川	0.000000003	0.000000015	0.000000003	信濃川	国土交通省	農業用水	農業用水	農業用水
82	利根川	0.000000002	0.00000001	0.000000002	利根川	国土交通省	農業用水	農業用水	農業用水
83	木曾川	0.0000000015	0.000000008	0.0000000015	木曾川	国土交通省	農業用水	農業用水	農業用水
84	矢作川	0.000000001	0.000000006	0.000000001	矢作川	国土交通省	農業用水	農業用水	農業用水
85	天竜川	0.0000000008	0.000000004	0.0000000008	天竜川	国土交通省	農業用水	農業用水	農業用水
86	諏訪川	0.0000000006	0.000000003	0.0000000006	諏訪川	国土交通省	農業用水	農業用水	農業用水
87	荒川	0.0000000004	0.000000002	0.0000000004	荒川	国土交通省	農業用水	農業用水	農業用水
88	千曲川	0.0000000003	0.0000000015	0.0000000003	千曲川	国土交通省	農業用水	農業用水	農業用水
89	信濃川	0.0000000002	0.000000001	0.0000000002	信濃川	国土交通省	農業用水	農業用水	農業用水
90	利根川	0.00000000015	0.0000000008	0.00000000015	利根川	国土交通省	農業用水	農業用水	農業用水
91	木曾川	0.0000000001	0.0000000006	0.0000000001	木曾川	国土交通省	農業用水	農業用水	農業用水
92	矢作川	0.00000000008	0.0000000004	0.00000000008	矢作川	国土交通省	農業用水	農業用水	農業用水
93	天竜川	0.00000000006	0.0000000003	0.00000000006	天竜川	国土交通省	農業用水	農業用水	農業用水
94	諏訪川	0.00000000004	0.0000000002	0.00000000004	諏訪川	国土交通省	農業用水	農業用水	農業用水
95	荒川	0.00000000003	0.00000000015	0.00000000003	荒川	国土交通省	農業用水	農業用水	農業用水
96	千曲川	0.00000000002	0.0000000001	0.00000000002	千曲川	国土交通省	農業用水	農業用水	農業用水
97	信濃川	0.000000000015	0.00000000008	0.000000000015	信濃川	国土交通省	農業用水	農業用水	農業用水
98	利根川	0.00000000001	0.00000000006	0.00000000001	利根川	国土交通省	農業用水	農業用水	農業用水
99	木曾川	0.000000000008	0.00000000004	0.000000000008	木曾川	国土交通省	農業用水	農業用水	農業用水
100	矢作川	0.000000000006	0.00000000003	0.000000000006	矢作川	国土交通省	農業用水	農業用水	農業用水
101	天竜川	0.000000000004	0.00000000002	0.000000000004	天竜川	国土交通省	農業用水	農業用水	農業用水
102	諏訪川	0.000000000003	0.000000000015	0.000000000003	諏訪川	国土交通省	農業用水	農業用水	農業用水
103	荒川	0.000000000002	0.00000000001	0.000000000002	荒川	国土交通省	農業用水	農業用水	農業用水
104	千曲川	0.0000000000015	0.000000000008	0.0000000000015	千曲川	国土交通省	農業用水	農業用水	農業用水
105	信濃川	0.000000000001</							