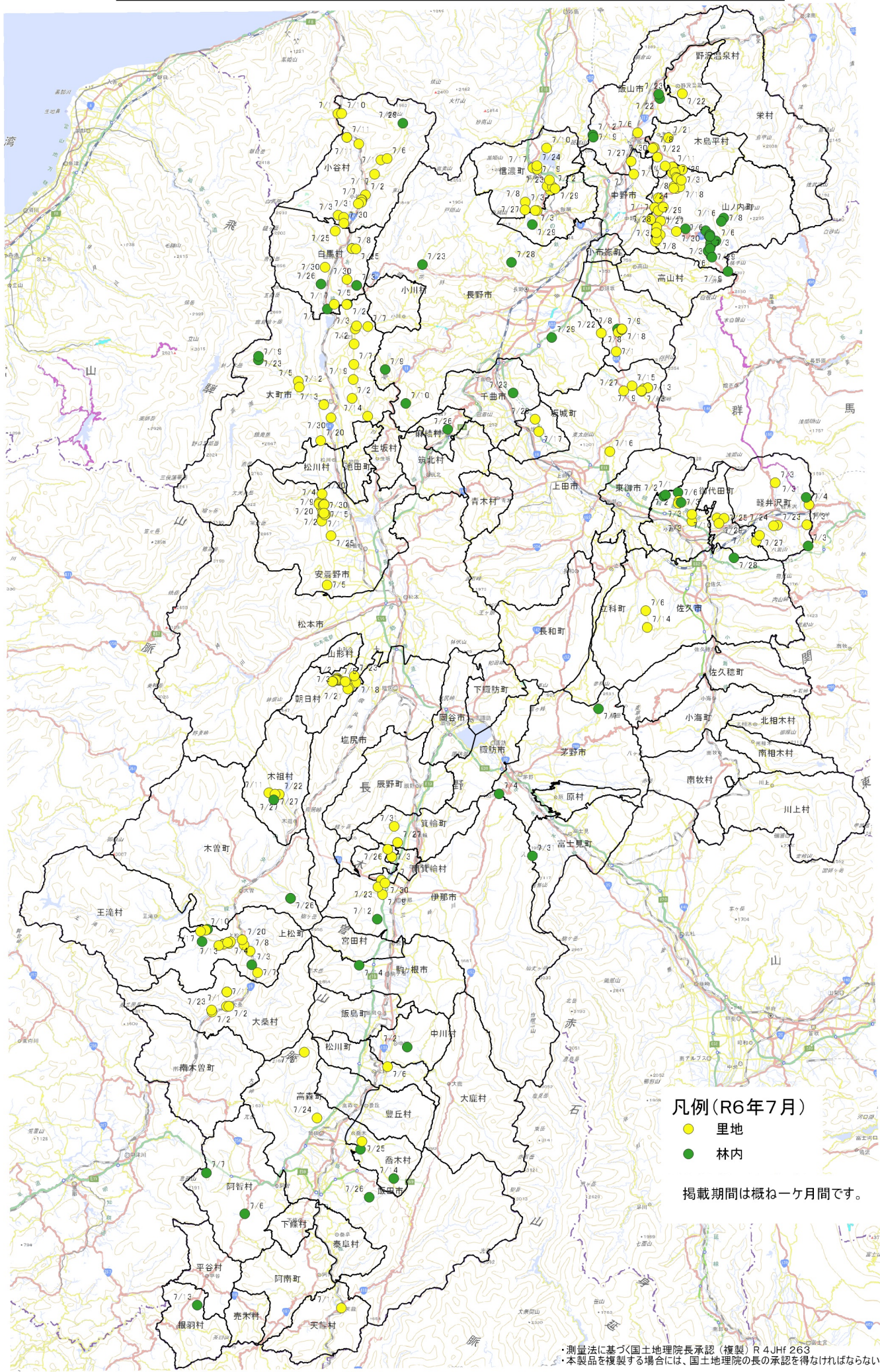


# 令和6年度ツキノワグマ出没(目撃)マップ



## 凡例(R6年7月)

- 里地
- 林内

掲載期間は概ね一ヶ月間です。

・測量法に基づく国土地理院長承認(複製) R4JHF 263  
 ・本製品を複製する場合には、国土地理院の長の承認を得なければならない。