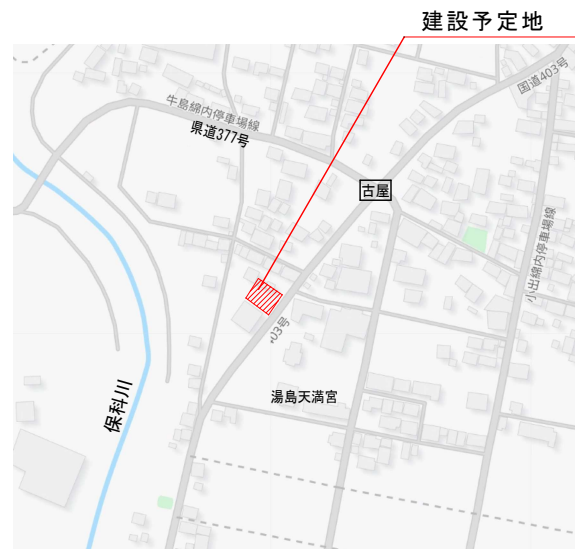
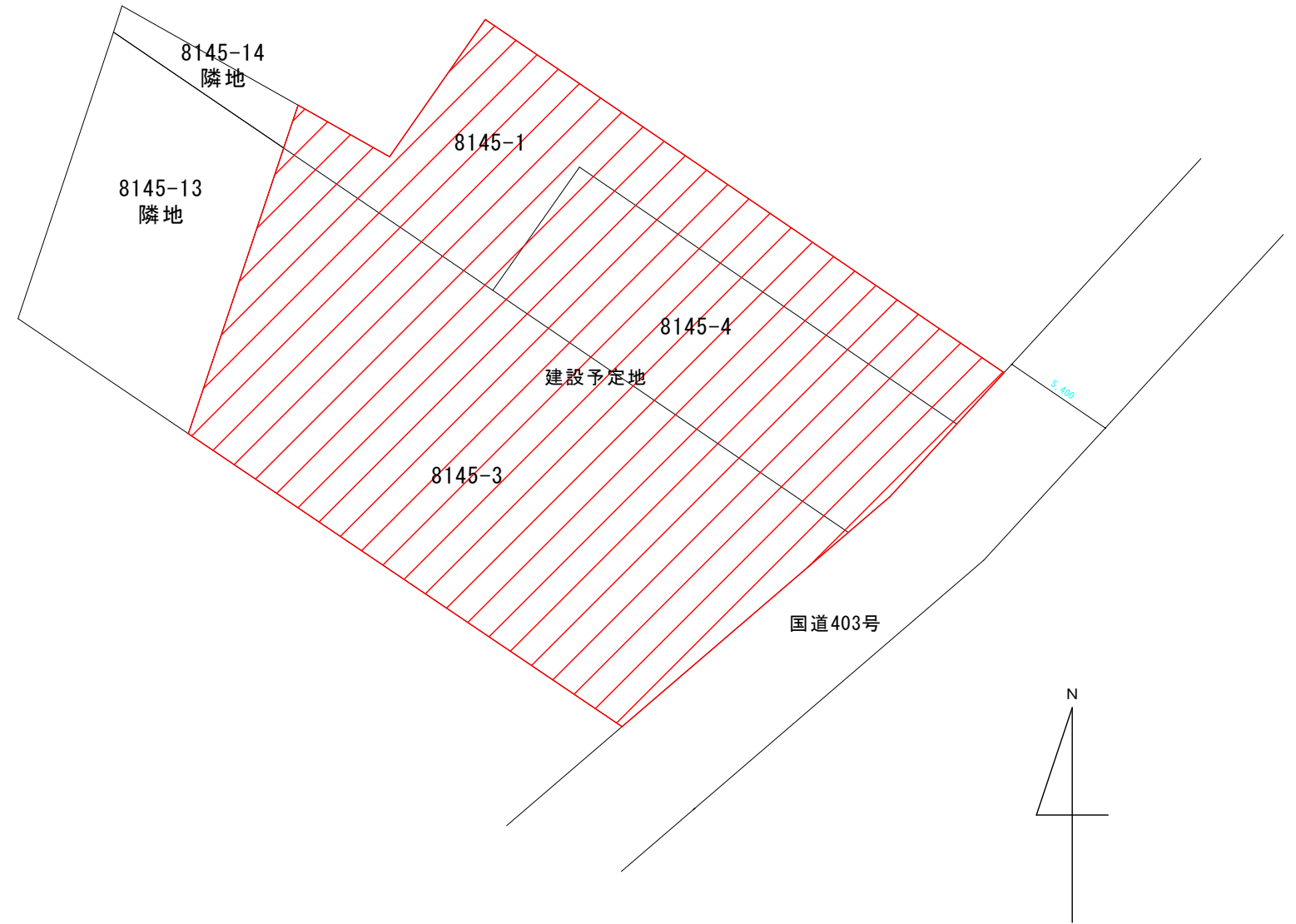


長野中央警察署若穂（仮称）駐在所建設工事設計業務

建設場所	長野市若穂綿内8145-1、8145-3、8145-4
都市計画地域	都市計画区域内
主要用途	駐在所
構造・階数	庁舎 W2F
敷地面積	約500㎡
延べ面積	約160㎡



現況敷地図

(A3 1/300)

案内図

- ※建設予定地3筆のうち、約500㎡を敷地設定する。
- ※設計にあたり、十分な調査、協議の上、敷地を設定すること。
- ※将来的に前面道路拡幅の可能性あり。

ALTERATIONS & ADDITIONS	
1	
2	
3	
4	

登録	CHECKED	DRAWN	DRAWN	DRAWN

JOB NAME		PROJECT & DRAWING NO
SHEET TITLE 長野中央警察署若穂（仮称）駐在所 案内図・現況敷地概要図		SCALE
DATE		