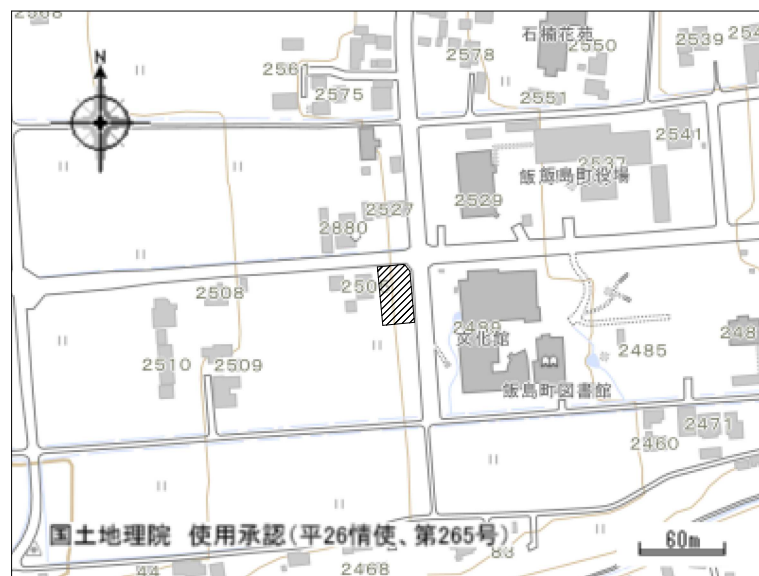
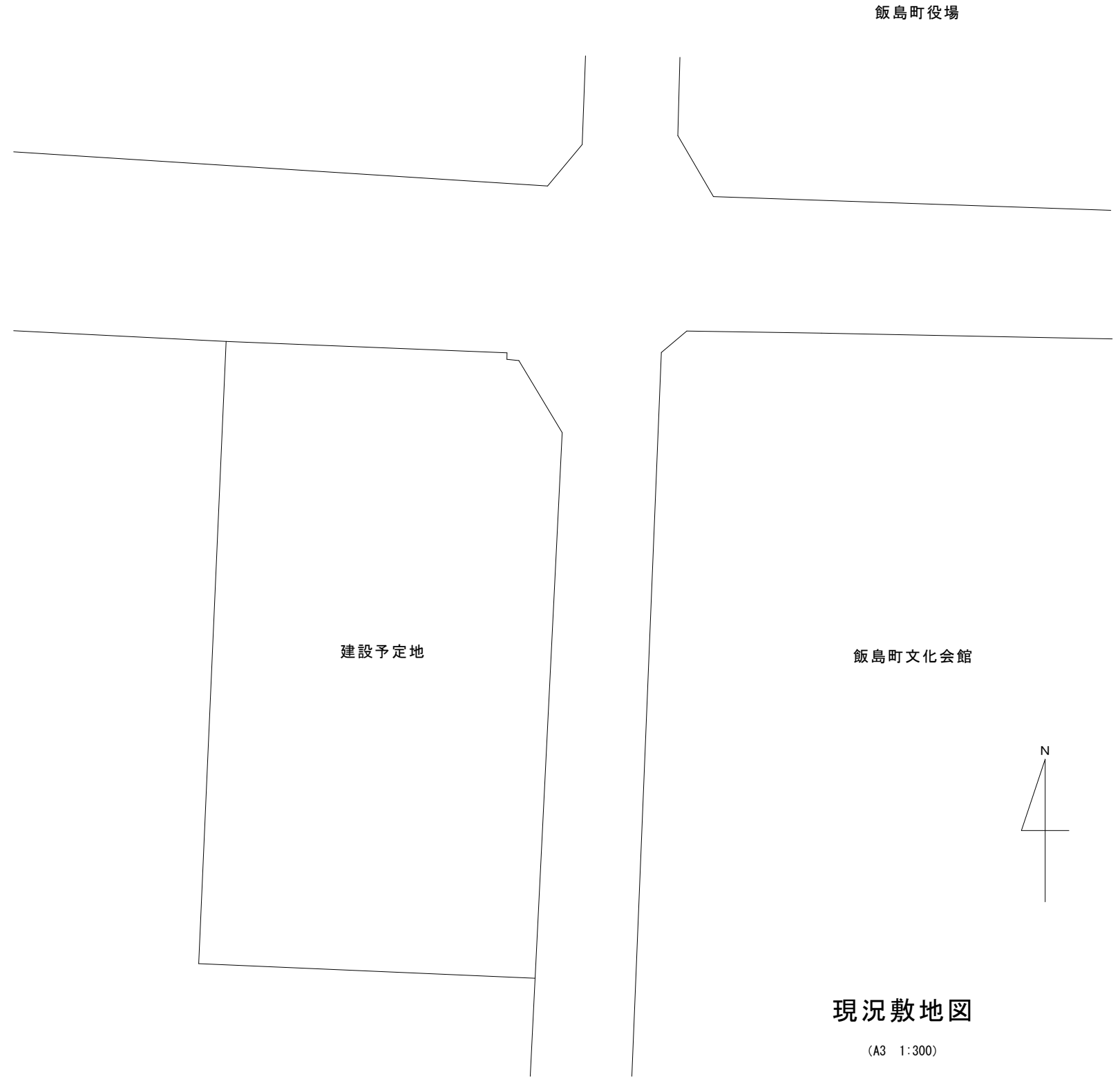


# 駒ヶ根警察署飯島（仮称）駐在所建設工事設計業務

建設場所	上伊那郡飯島町飯島
都市計画地域	都市計画区域内
主要用途	駐在所
構造・階数	W・2F
敷地面積	約680㎡
延床面積	約130㎡



案内図



現況敷地図

(A3 1:300)

ALTERATIONS & ADDITIONS	
1	
2	
3	
4	

登録	CHECKED	DRAWN	DRAWN	DRAWN

JOB NAME		PROJECT & DRAWING NO.
駒ヶ根警察署飯島（仮称）駐在所 案内図・現況敷地図		
SHEET TITLE		DATE
		SCALE