

## 質問回答【佐久穂町（仮称）交番関係】

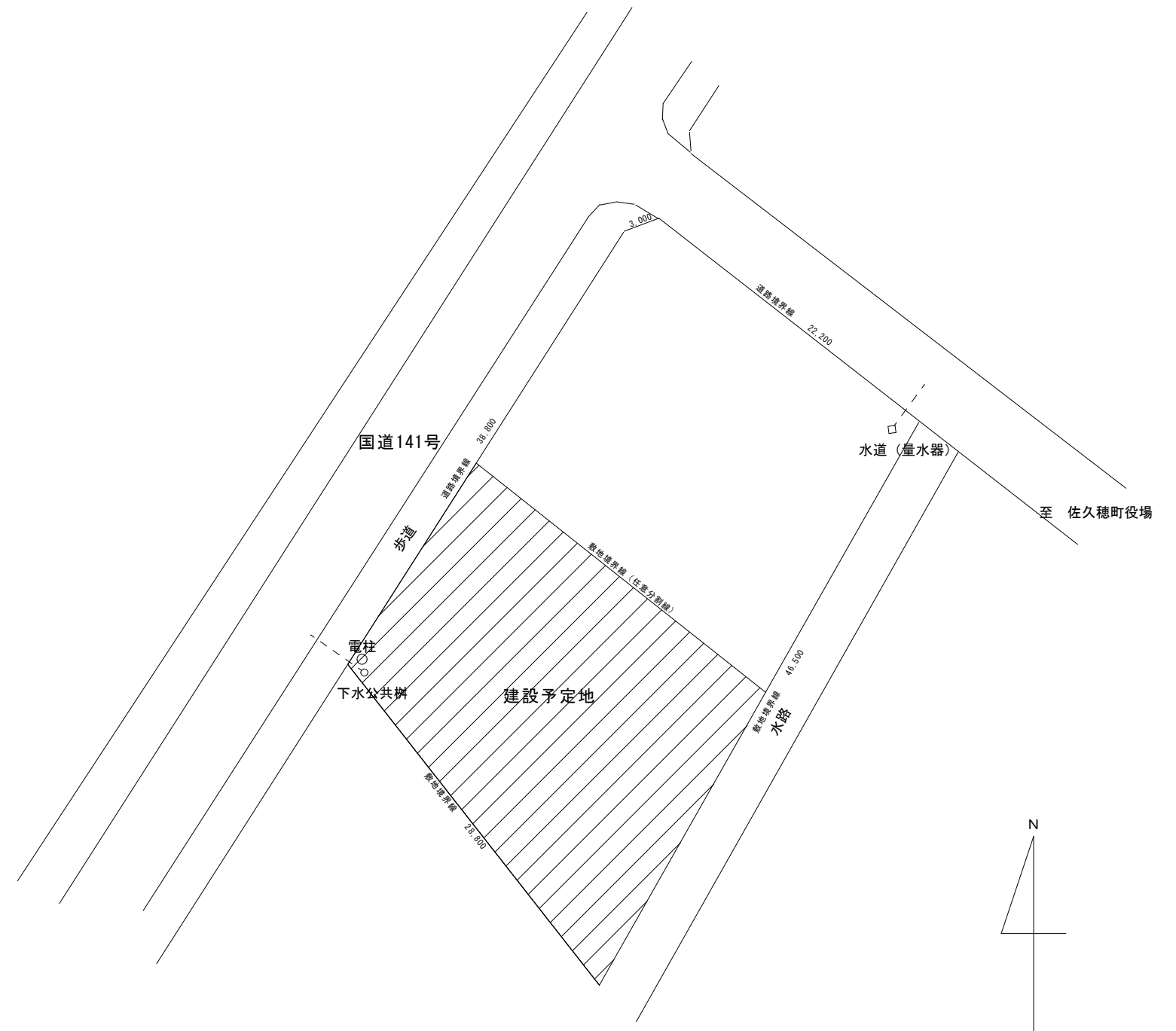
No.	質問	回答
1	北側の敷地境界線は任意分割線とありますが、計画によって変更ができるでしょうか（例えば前面道路に90°のように）。	変更可能です。 なお、建設予定地1筆のうち、南側約500㎡を敷地として設定してください。ただし、任意分割線は北側道路境界線と同方向の直線としてください。
2	敷地北側の用地はどのように利用されているのでしょうか。 所有者、建築計画等公表できる範囲で教えてください。	現在は更地となっております。 所有者は佐久穂町となります。 建築計画は今のところ承知しておりません。 （今後北側町道は拡幅予定で歩道設置計画があると聞いております、そのため南側を建設地としております。）
3	汚水は、公共下水道に放流と考えてよろしいでしょうか。 その場合、最終柵の位置等わかればご指示ください。	貴見のとおりです。 また、最終柵の位置は案内図・現況敷地図に記載のとおりです。
4	地中埋設物（残存構造物等）はないと考えてよいでしょうか。	貴見のとおりです。
5	敷地の大きさは添付PDFをスケールアップして誤差はないでしょうか。 できましたら、各辺の実寸法をお教えください。	案内図・現況敷地図に各辺の寸法を追記しました。 なお、公図を参考に記載しているため、契約後測量をしていただき、敷地境界等を確定していただく予定です。

# 佐久警察署佐久穂町（仮称）交番建設工事設計業務

建設場所	南佐久郡佐久穂町高野町
都市計画地域	都市計画区域内
主要用途	交番
構造・階数	庁舎RC1F 車庫・倉庫S1F
敷地面積	約500㎡
延べ面積	約130㎡



案内図



現況敷地図

(A3 1/400)

※建設予定地1筆のうち、南側約500㎡で敷地を設定する。  
 ※設計にあたり、十分な調査、協議の上、敷地を設定すること。

ALTERATIONS & ADDITIONS	
1	
2	
3	
4	

登録	CHECKED	DRAWN	DRAWN	DRAWN

JOB NAME		PROJECT & DRAWING NO.
SHEET TITLE 佐久警察署佐久穂町（仮称）交番 案内図・現況敷地図		SCALE
DATE		