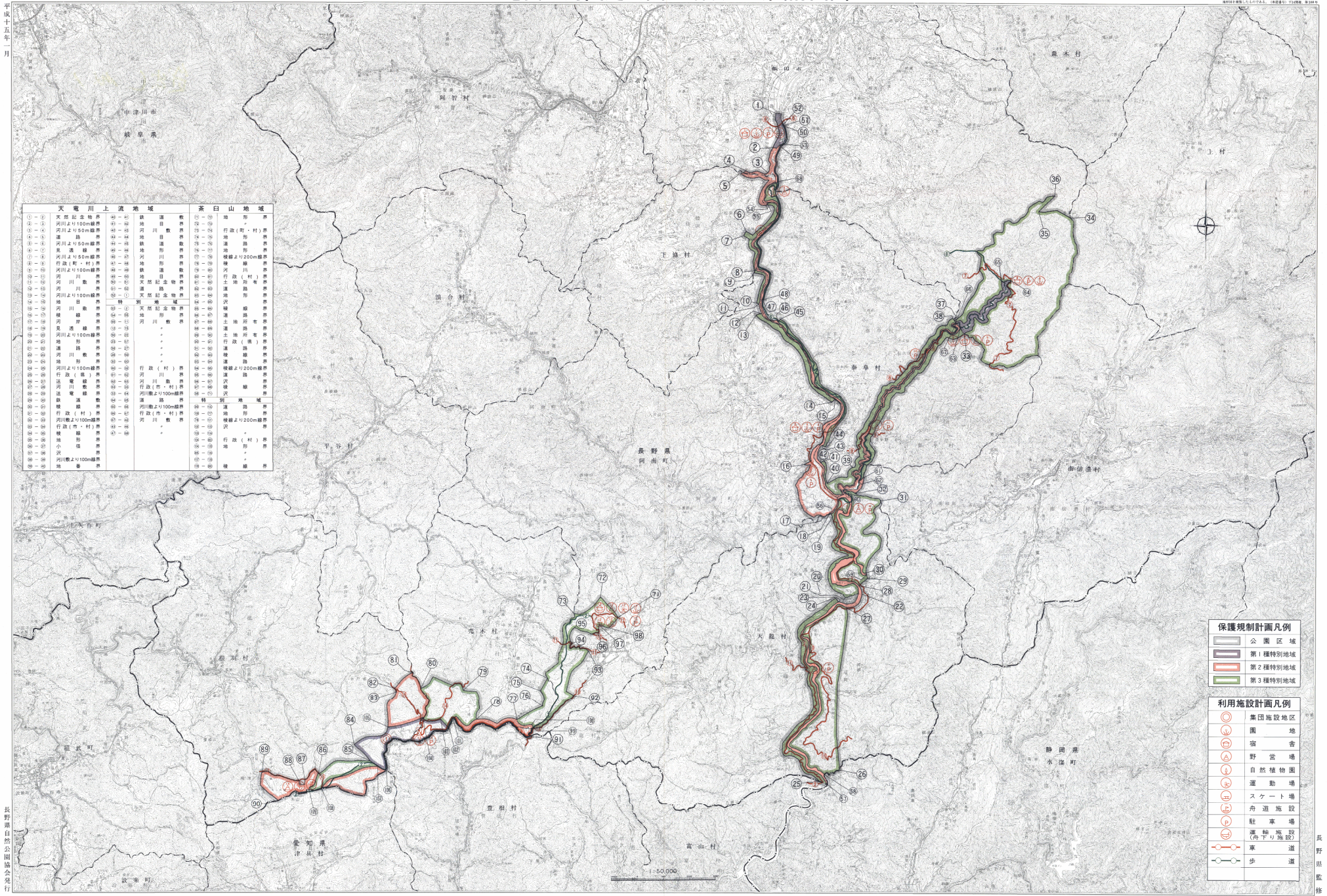


天竜奥三河国定公園区域及び公園計画図

この図は、国土交通省国土院が作成したもので、国定公園区域の指定、公園計画の策定、及び利用施設計画の策定に供するものである。図中の記号は、各施設の種類を示している。



天竜川上流地域		茶臼山地域	
①-②	天然記念物界	48-49	鉄道敷
③-④	河川上り100m線界	50-51	地目敷
⑤-⑥	河川上り50m線界	52-53	河川敷界
⑦-⑧	河川上り50m線界	54-55	河川敷界
⑨-⑩	河川上り50m線界	56-57	河川敷界
⑪-⑫	河川上り50m線界	58-59	河川敷界
⑬-⑭	河川上り50m線界	60-61	河川敷界
⑮-⑯	河川上り50m線界	62-63	河川敷界
⑰-⑱	河川上り50m線界	64-65	河川敷界
⑲-⑳	河川上り50m線界	66-67	河川敷界
㉑-㉒	河川上り50m線界	68-69	河川敷界
㉓-㉔	河川上り50m線界	70-71	河川敷界
㉕-㉖	河川上り50m線界	72-73	河川敷界
㉗-㉘	河川上り50m線界	74-75	河川敷界
㉙-㉚	河川上り50m線界	76-77	河川敷界
㉛-㉜	河川上り50m線界	78-79	河川敷界
㉝-㉞	河川上り50m線界	80-81	河川敷界
㉟-㊱	河川上り50m線界	82-83	河川敷界
㊲-㊳	河川上り50m線界	84-85	河川敷界
㊴-㊵	河川上り50m線界	86-87	河川敷界
㊶-㊷	河川上り50m線界	88-89	河川敷界
㊸-㊹	河川上り50m線界	90-91	河川敷界
㊺-㊻	河川上り50m線界	92-93	河川敷界
㊼-㊽	河川上り50m線界	94-95	河川敷界
㊾-㊿	河川上り50m線界	96-97	河川敷界
		98-99	河川敷界
		100-101	河川敷界

保護規制計画凡例

- 公園区域
- 第1種特別地域
- 第2種特別地域
- 第3種特別地域

利用施設計画凡例

- 集団施設地区
- 園地
- 宿舎
- 野営場
- 自然植物園
- 運動場
- スケート場
- 舟遊施設
- 駐車場
- 運輸施設(角下り施設)
- 車道
- 歩道

平成十五年

長野県自然公園協会発行