

(参考)自然環境整備計画(国定公園等整備事業)(長野県)の概要図

| | | | |
|------|-------------|-----|------------------------|
| 個別地域 | 八ヶ岳中信高原国定公園 | 所在地 | 長野県南佐久郡南牧村 横岳登山線(杣添尾根) |
|------|-------------|-----|------------------------|

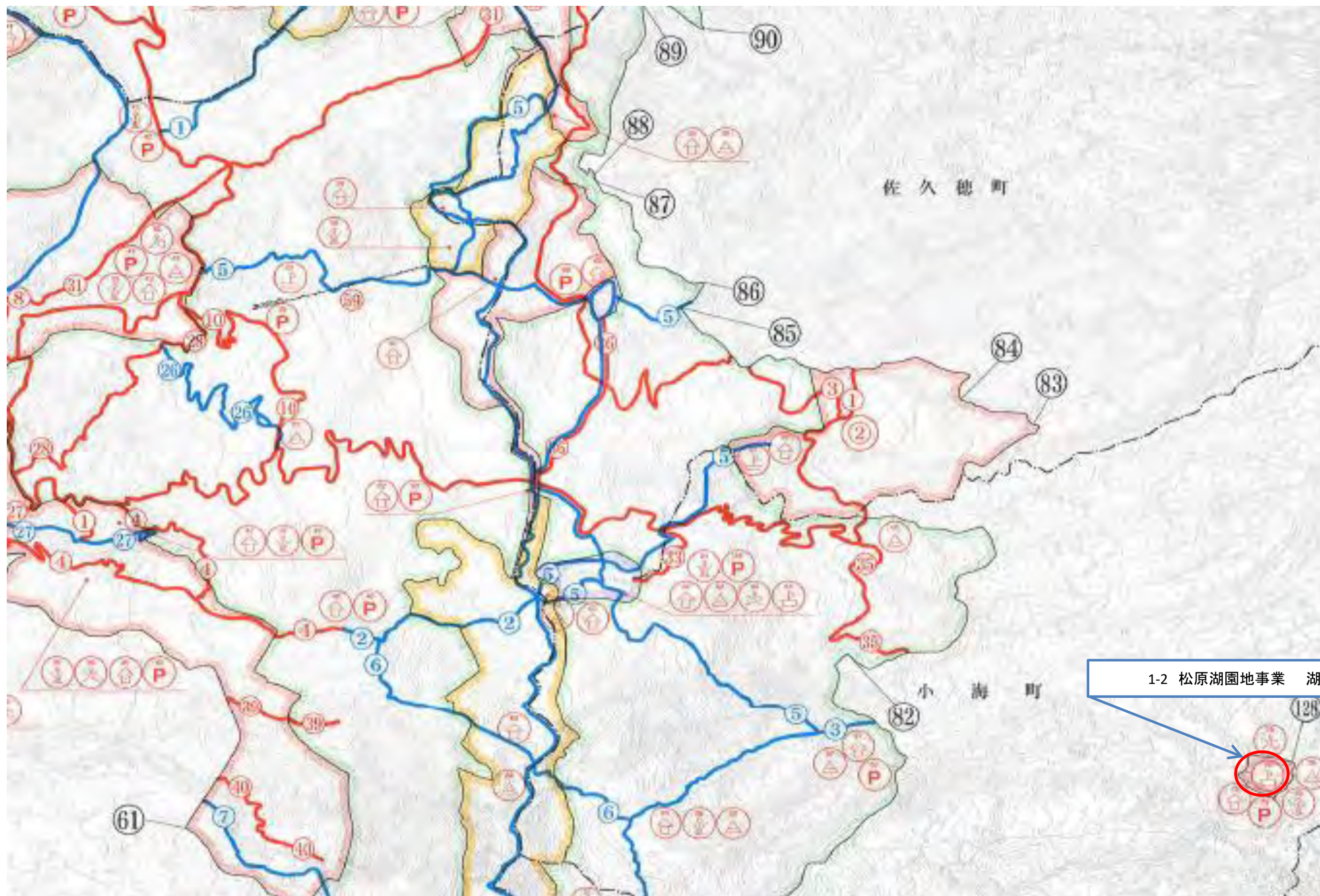
※ 個別地域の図面を添付すること。



(参考)自然環境整備計画(国定公園等整備事業)(長野県)の概要図

| | | | |
|------|-------------|-----|----------------|
| 個別地域 | 八ヶ岳中信高原国定公園 | 所在地 | 長野県南佐久郡小海町 松原湖 |
|------|-------------|-----|----------------|

※ 個別地域の図面を添付すること。



1-2 松原湖園地事業 湖畔遊歩道・木道改修

(参考)自然環境整備計画(国定公園等整備事業)(長野県)の概要図

個別地域 妙義荒船佐久高原国定公園 河童

所在地

長野県佐久市内山 内山牧場野営場事業

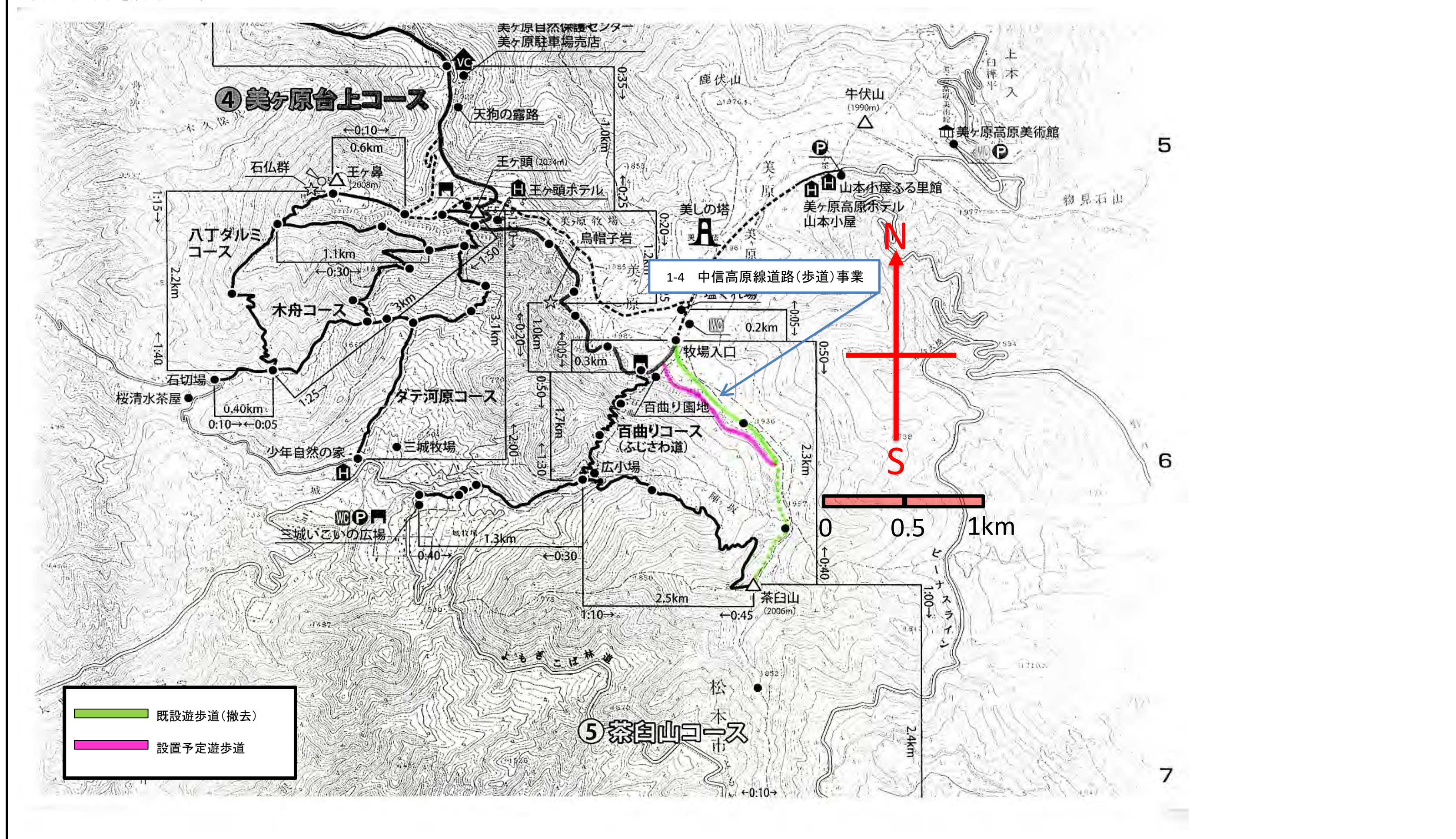
※ 個別地域の図面を添付すること。



(参考) 自然環境整備計画(国定公園等整備事業)(長野県)の概要図

| | | | |
|------|-------------|-----|--------------|
| 個別地域 | ハケ岳中信高原国定公園 | 所在地 | 長野県松本市松本市美ヶ原 |
|------|-------------|-----|--------------|

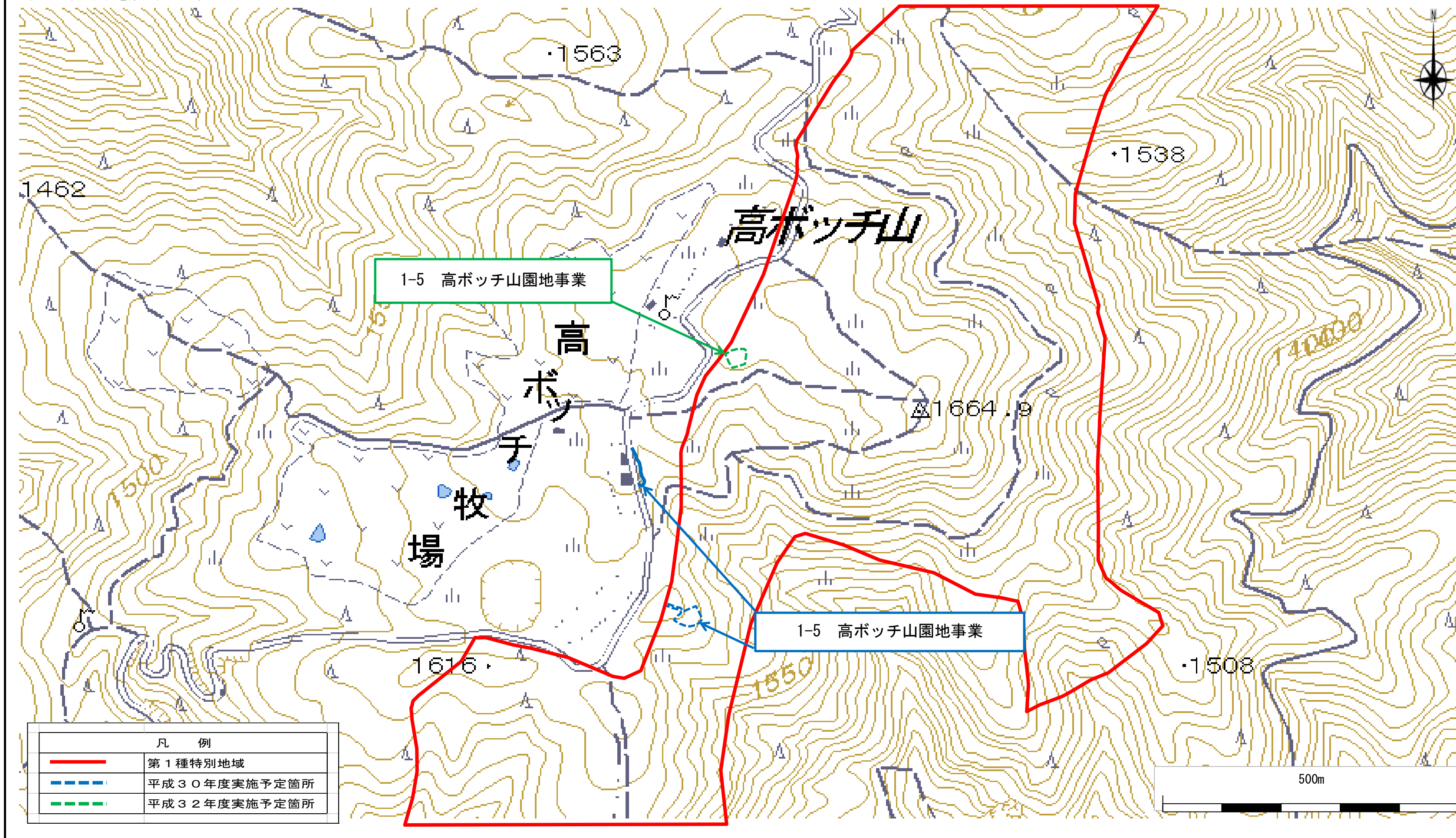
※ 個別地域の図面を添付すること。



(参考) 自然環境整備計画(国定公園等整備事業)(長野県)の概要図

| | | | |
|------|----------------------|-----|-------------|
| 個別地域 | 八ヶ岳中信高原国定公園(第1種特別地域) | 所在地 | 長野県塩尻市高ボッチ山 |
|------|----------------------|-----|-------------|

※ 個別地域の図面を添付すること。

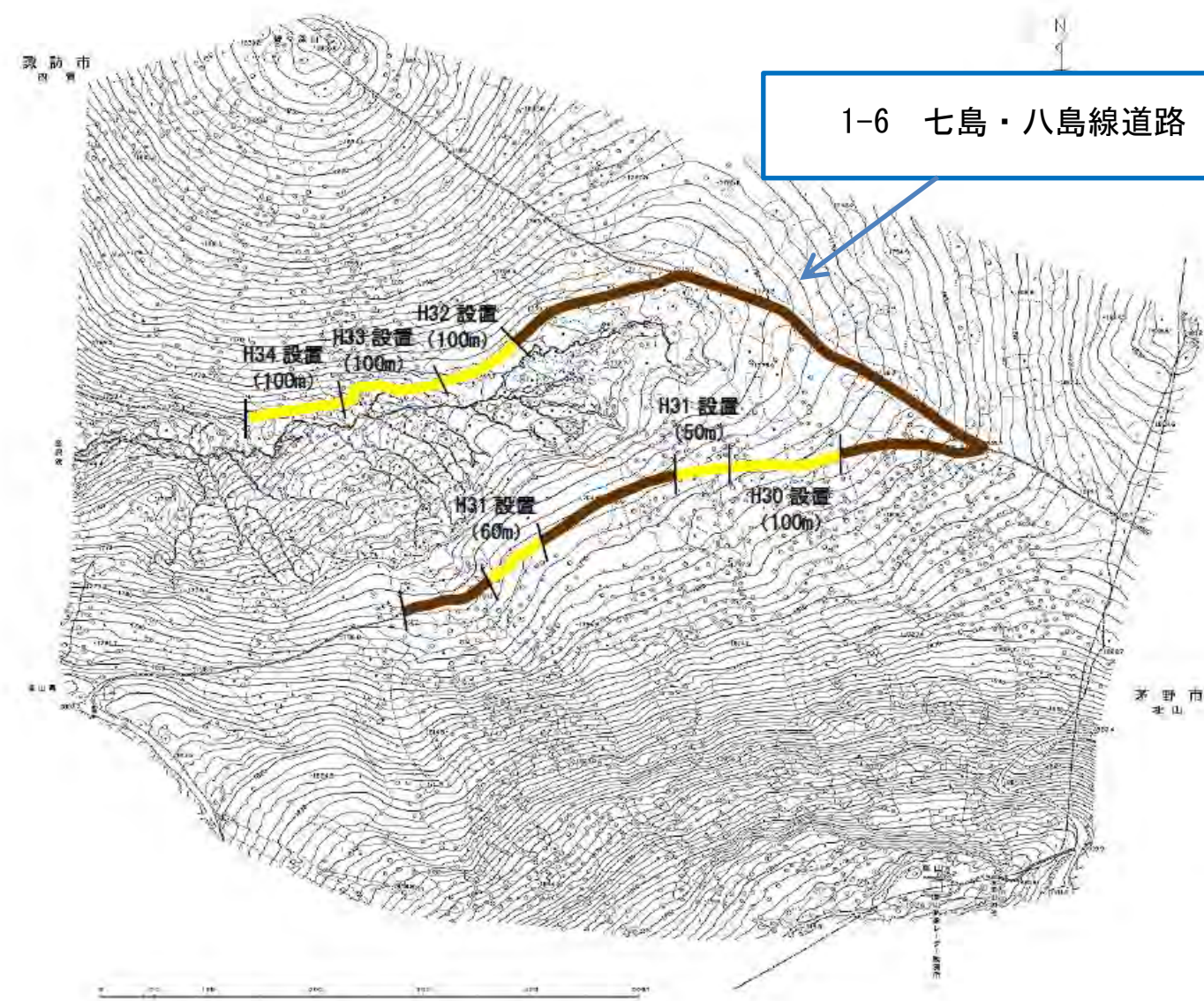


(参考) 自然環境整備計画(国定公園等整備事業)(長野県)の概要図

| | | | |
|------|-------------|-----|-----------------|
| 個別地域 | 八ヶ岳中信高原国定公園 | 所在地 | 長野県諏訪市 七島・八島線歩道 |
|------|-------------|-----|-----------------|

※ 個別地域の図面を添付すること。

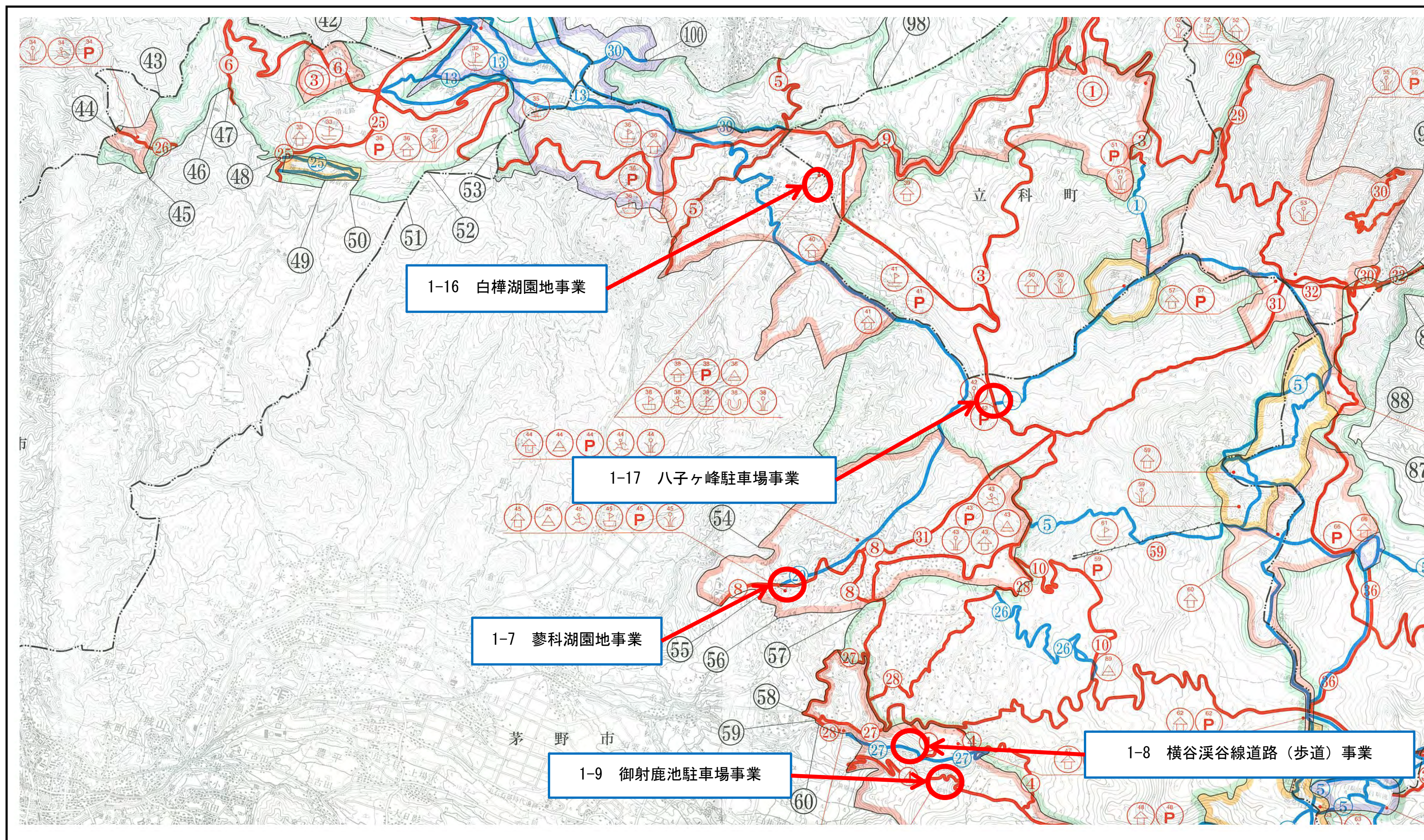
七島、八島線歩道事業 (H30~34)
車山湿原木道整備予定箇所



- 木道整備済み区間
- 木道設置予定区間 (510m)
 - H30: 100m
 - H31: 110m
 - H32: 100m
 - H33: 100m
 - H34: 100m

(参考) 自然環境整備計画(国定公園等整備事業)(長野県)の概要図

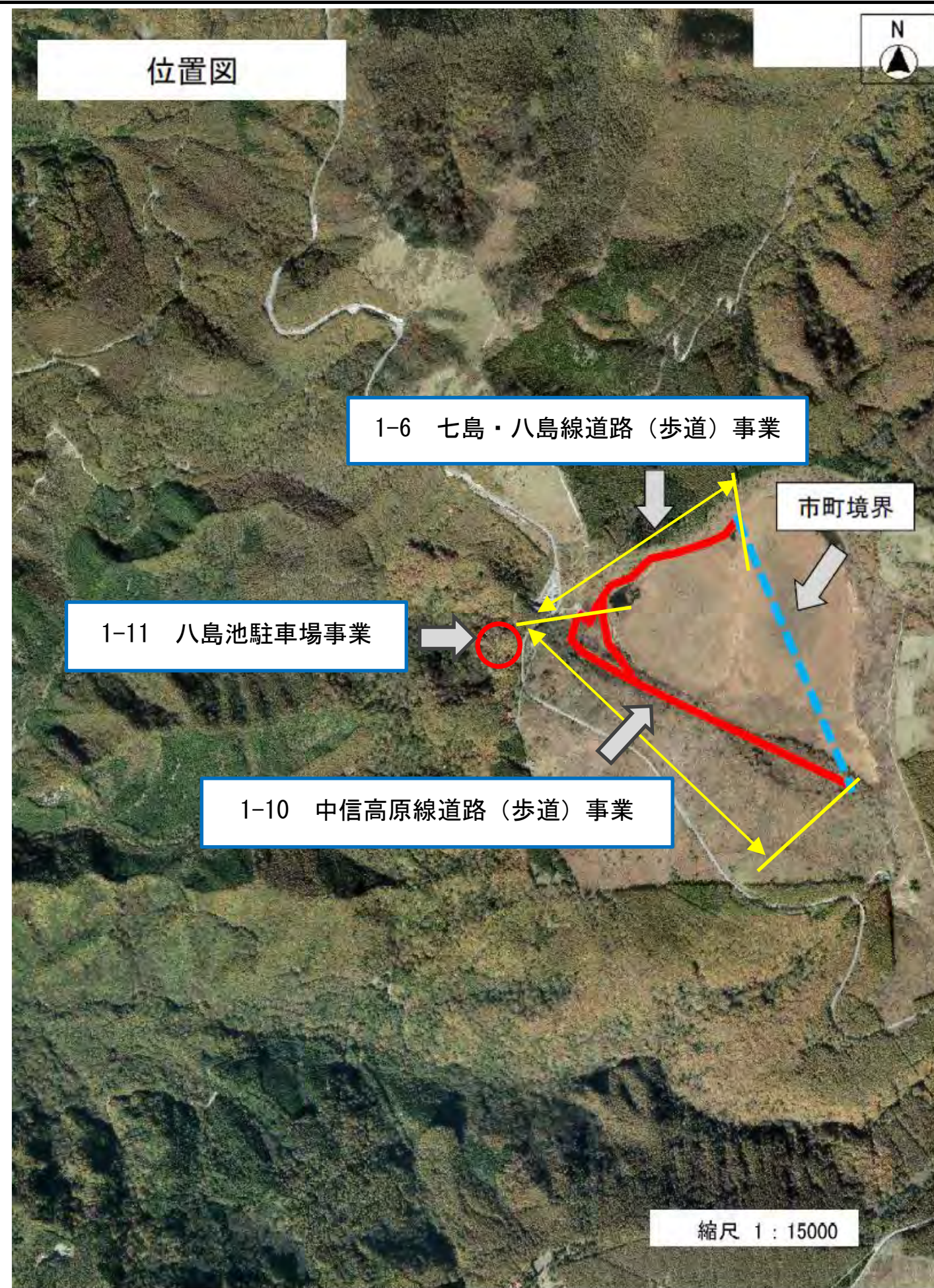
| | | | |
|------|-------------|-----|---|
| 個別地域 | 八ヶ岳中信高原国定公園 | 所在地 | 長野県茅野市 蓼科湖園地、横谷峽遊歩道、御射鹿池駐車場、白樺湖園地事業、八子ヶ峰駐車場事業 |
|------|-------------|-----|---|



(参考)自然環境整備計画(国定公園等整備事業)(長野県)の概要図

| | | | |
|------|-------------|-----|---------------------------------|
| 個別地域 | 八ヶ岳中信高原国定公園 | 所在地 | 長野県下諏訪町 七島・八島線歩道、中信高原園歩道、八島池駐車場 |
|------|-------------|-----|---------------------------------|

※ 個別地域の図面を添付すること。



(参考)自然環境整備計画(国定公園等整備事業)(長野県)の概要図

個別地域 八ヶ岳中信高原国定公園

所在地

長野県諏訪市 七島・八島線歩道



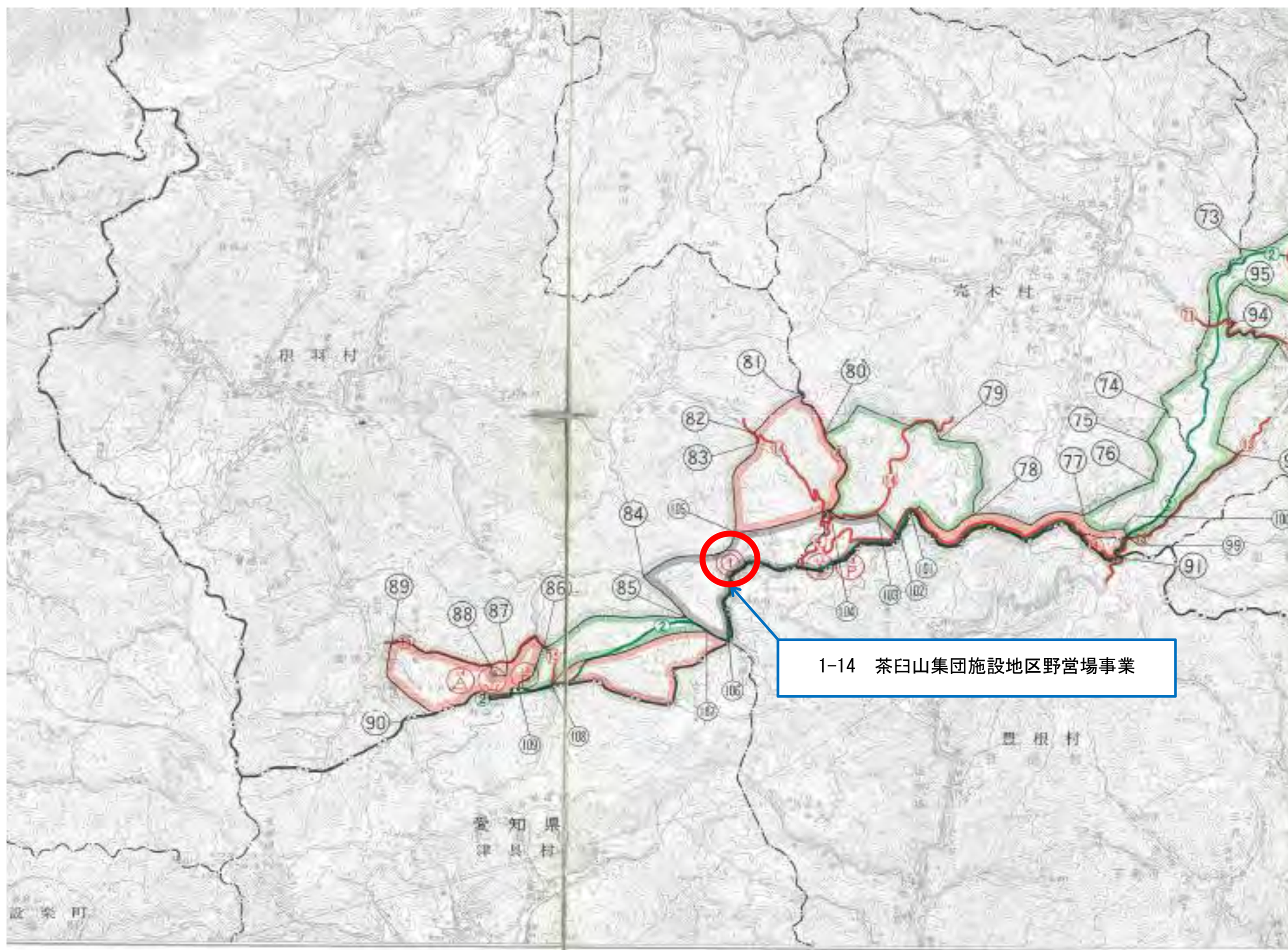
(参考)自然環境整備計画(国定公園等整備事業)(長野県)の概要図

個別地域 天竜奥三河国定公園

所在地

長野県根羽村 茶臼山集団施設地区野営場

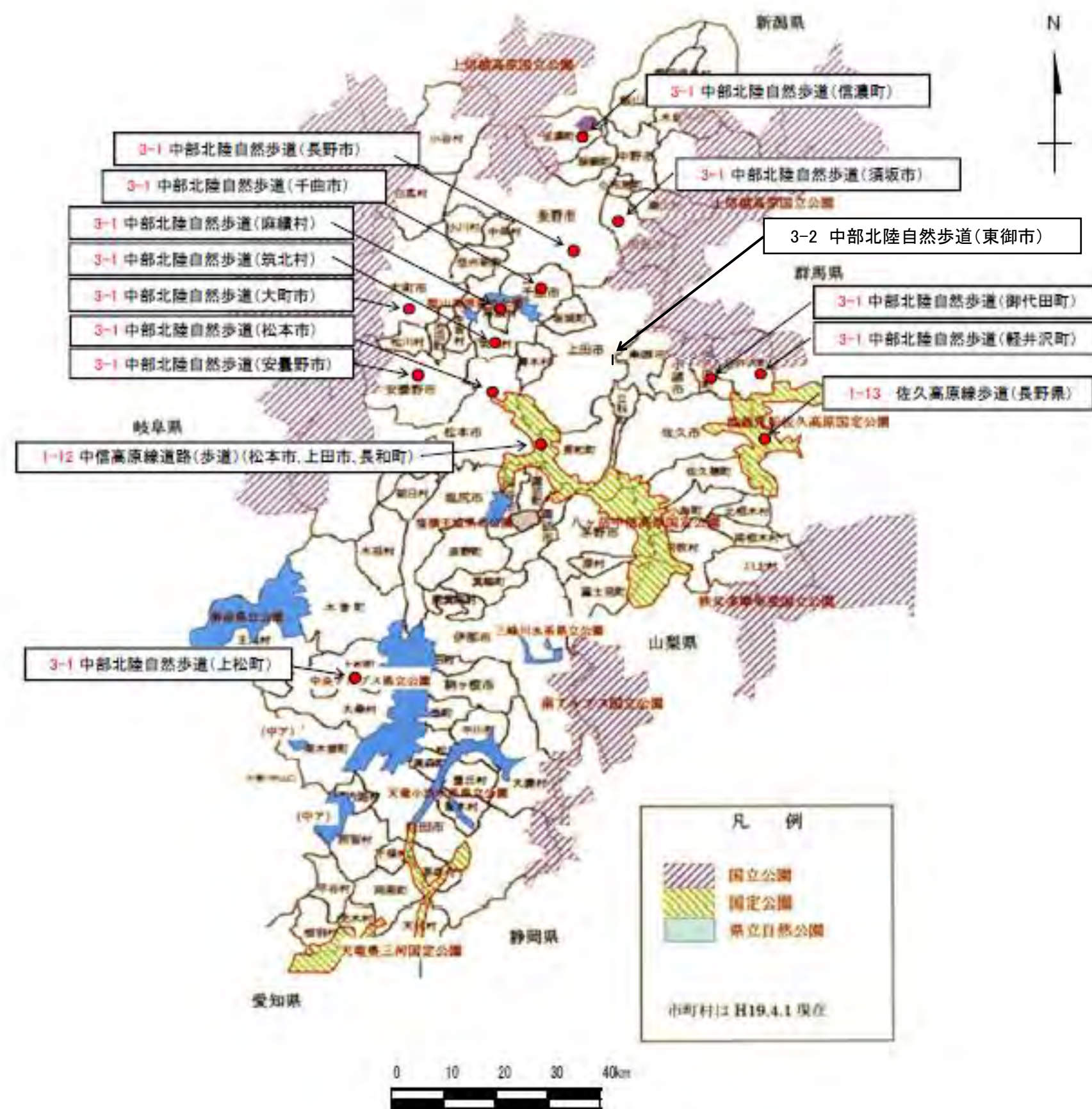
※ 個別地域の図面を添付すること。(公園計画図を利用)



(参考) 自然環境整備計画(国定公園等整備事業)(長野県)の概要図

| | | | |
|------|-----------------------------------|-----|--|
| 個別地域 | 妙義荒船佐久高原国定公園、八ヶ岳中信高原国定公園、中部北陸自然歩道 | 所在地 | 松本市、上田市、長和町、佐久市、長野市、須坂市、千曲市、安曇野市、大町市、東御市、上松町、軽井沢町、御代田町、麻績村、筑北村 |
|------|-----------------------------------|-----|--|

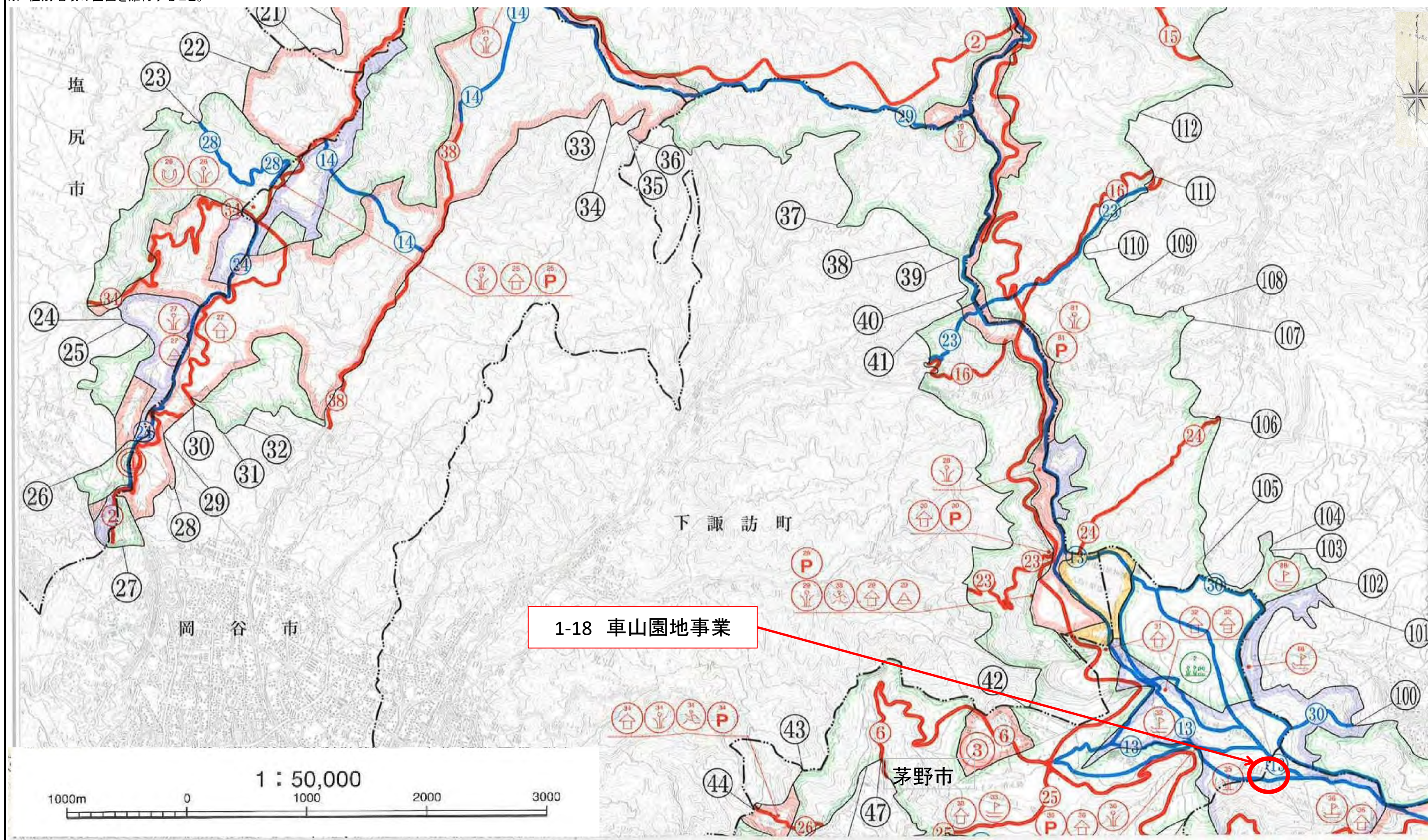
※ 個別地域の図面を添付すること。



(参考) 自然環境整備計画(国定公園等整備事業)(長野県)の概要図

| | | | |
|------|---------------------|-----|------------|
| 個別地域 | 八ヶ岳中信高原国定公園(車山園地事業) | 所在地 | ちのし 茅野市 |
|------|---------------------|-----|------------|

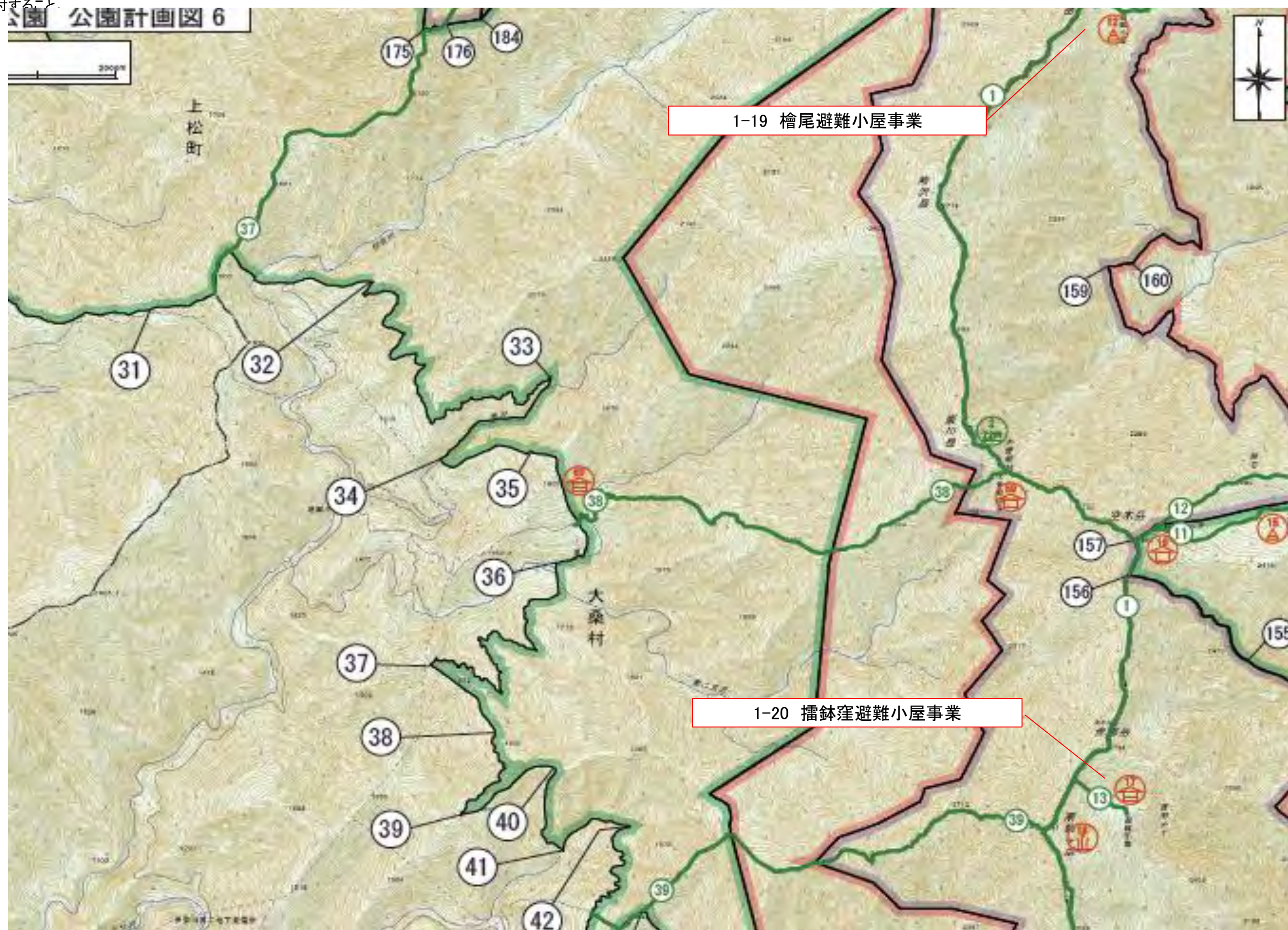
※ 個別地域の図面を添付すること。



(参考) 自然環境整備計画(国定公園等整備事業)(長野県)の概要図

| | | | |
|------|--------------------------------|-----|----------|
| 個別地域 | 中央アルプス国定公園(檜尾避難小屋事業、播鉢窪避難小屋事業) | 所在地 | 駒ヶ根市、飯島町 |
|------|--------------------------------|-----|----------|

※ 個別地域の図面を添付すること。



(参考) 自然環境整備計画(国定公園等整備事業)(長野県)の概要図

| | | | |
|------|-------------------------|-----|------|
| 個別地域 | 中央アルプス国定公園(田立線道路(歩道)事業) | 所在地 | 南木曾町 |
|------|-------------------------|-----|------|

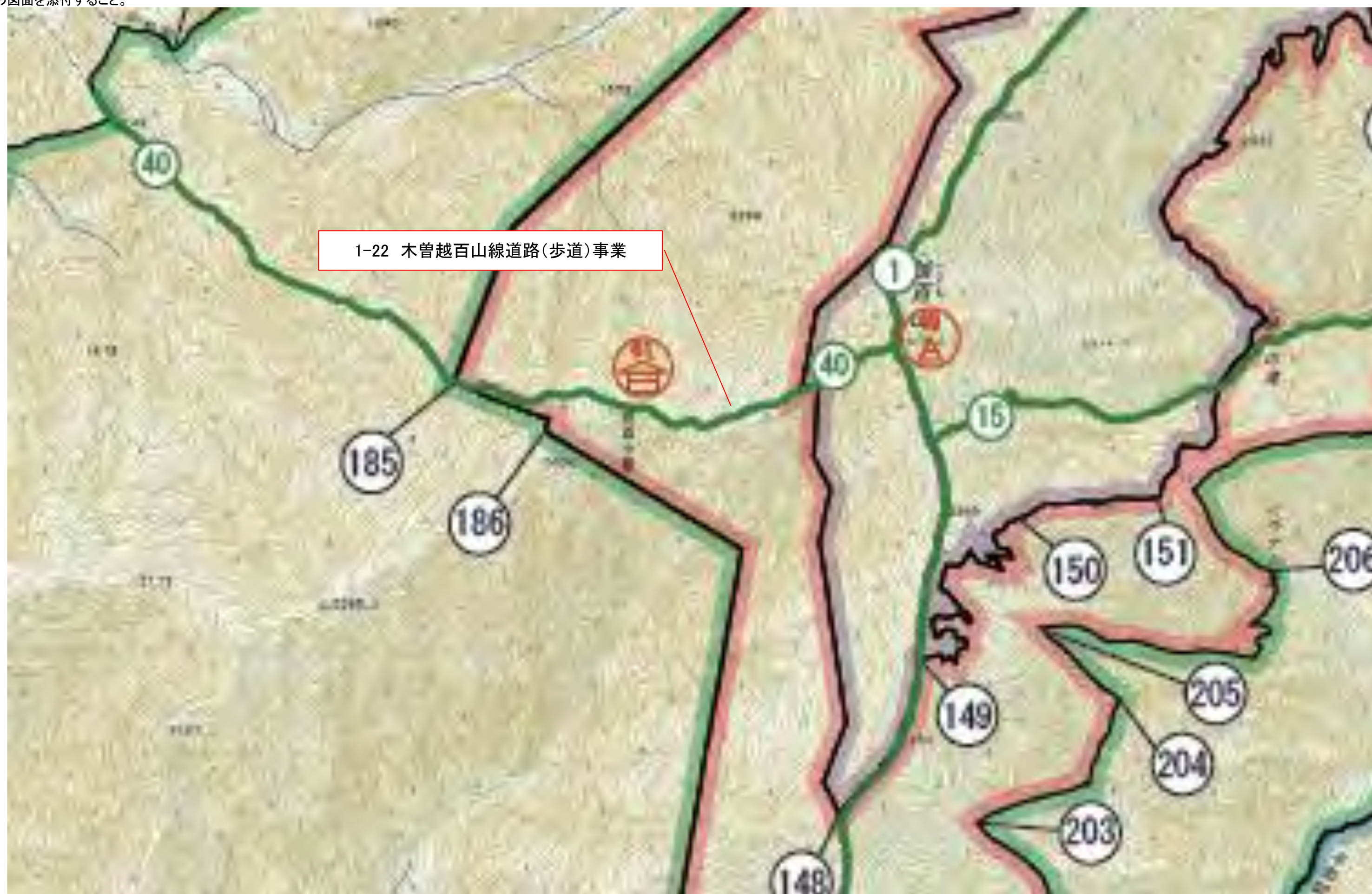
※ 個別地域の図面を添付する



(参考) 自然環境整備計画(国定公園等整備事業)(長野県)の概要図

| | | | |
|------|----------------------------|-----|-----|
| 個別地域 | 中央アルプス国定公園(木曾越百山線道路(歩道)事業) | 所在地 | 大桑村 |
|------|----------------------------|-----|-----|

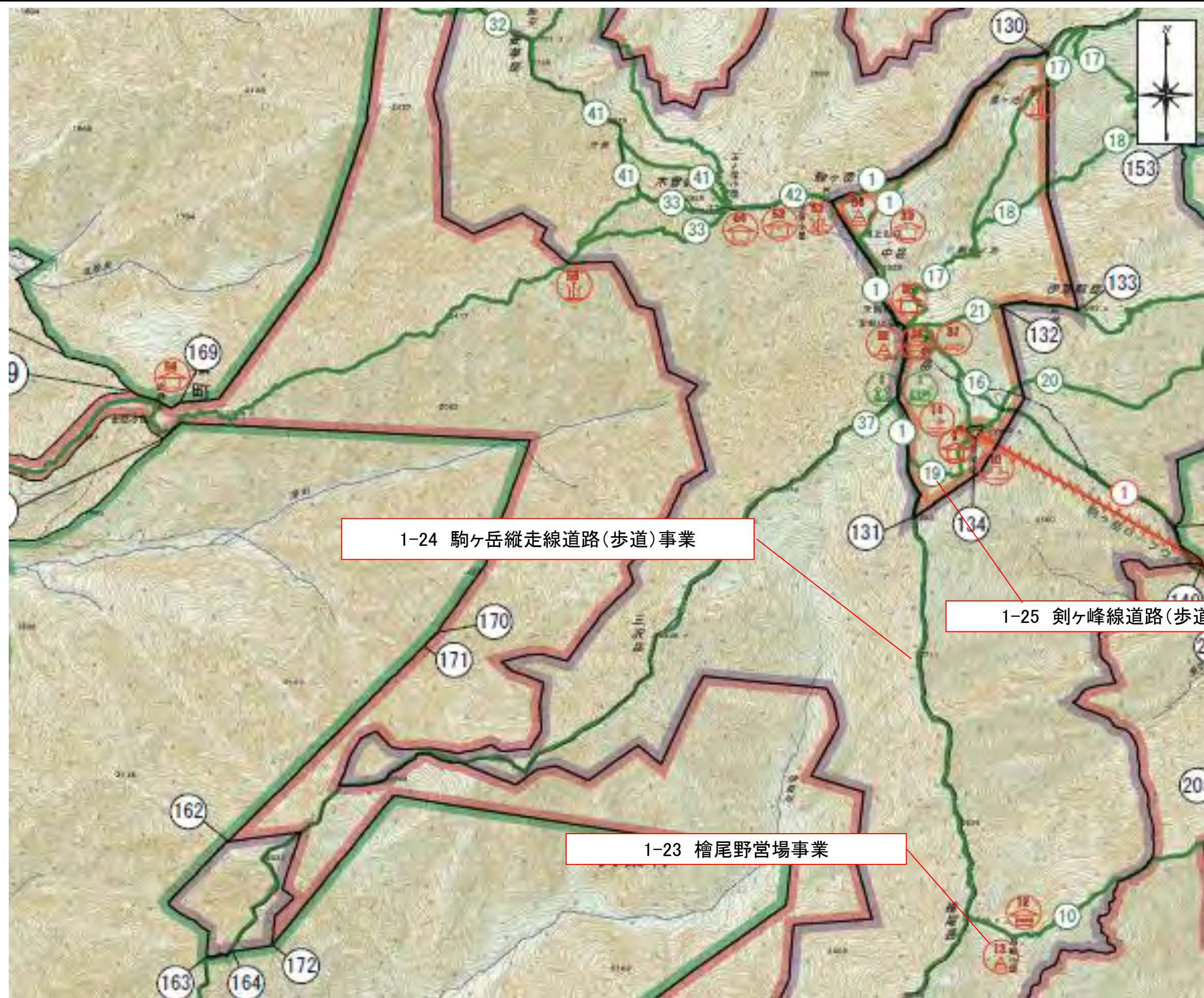
※ 個別地域の図面を添付すること。



(参考) 自然環境整備計画(国定公園等整備事業)(長野県)の概要図

| | | | |
|------|-----------------------|-----|------|
| 個別地域 | 中央アルプス国定公園(檜尾野営場事業ほか) | 所在地 | 駒ヶ根市 |
|------|-----------------------|-----|------|

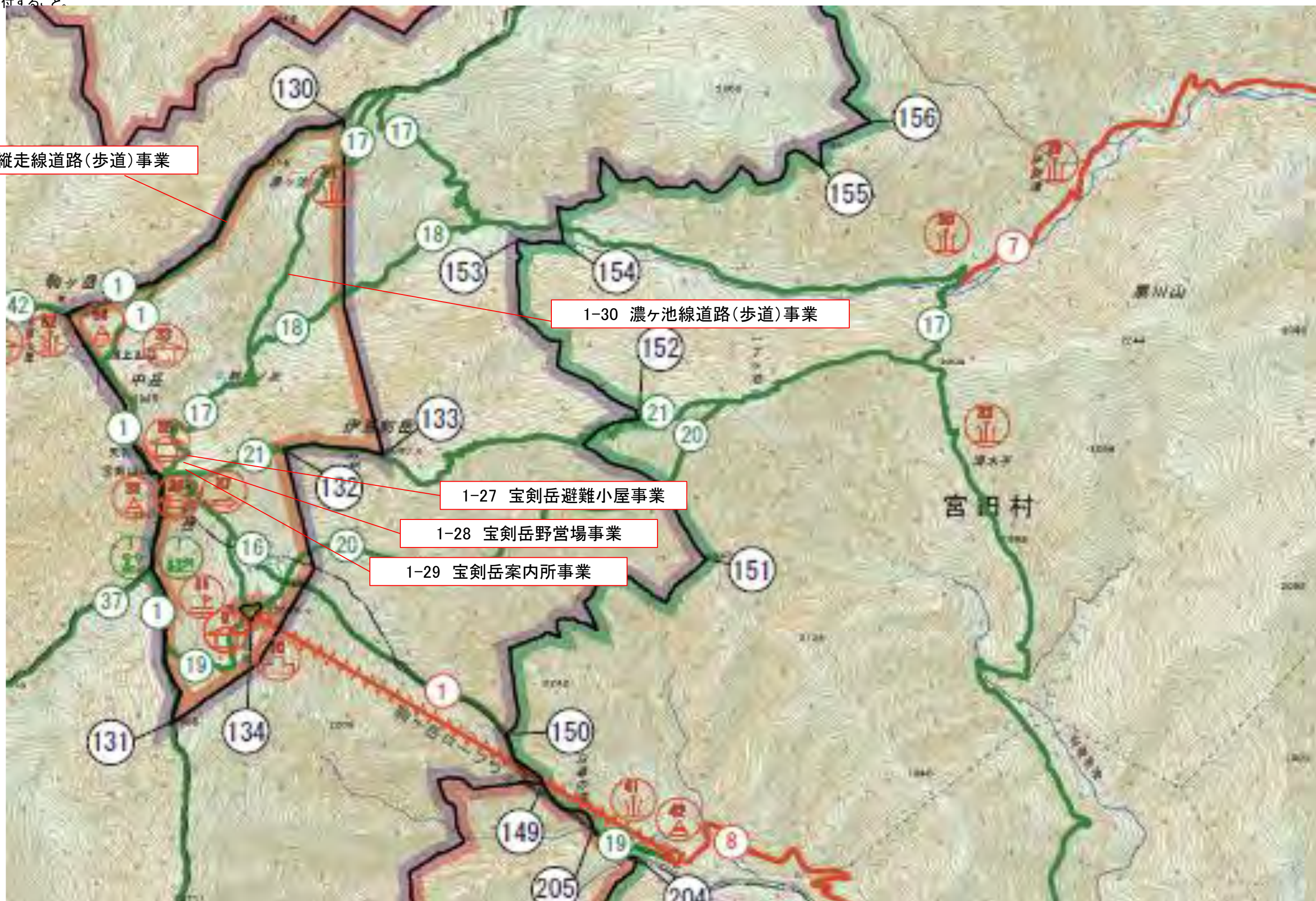
※ 個別地域の図面を添付すること。



(参考) 自然環境整備計画(国定公園等整備事業)(長野県)の概要図

| | | | |
|------|------------------------------|-----|-----|
| 個別地域 | 中央アルプス国定公園(駒ヶ岳縦走線道路(歩道)事業ほか) | 所在地 | 宮田村 |
|------|------------------------------|-----|-----|

※ 個別地域の図面を添付すること。



(参考) 自然環境整備計画(国定公園等整備事業)(長野県)の概要図

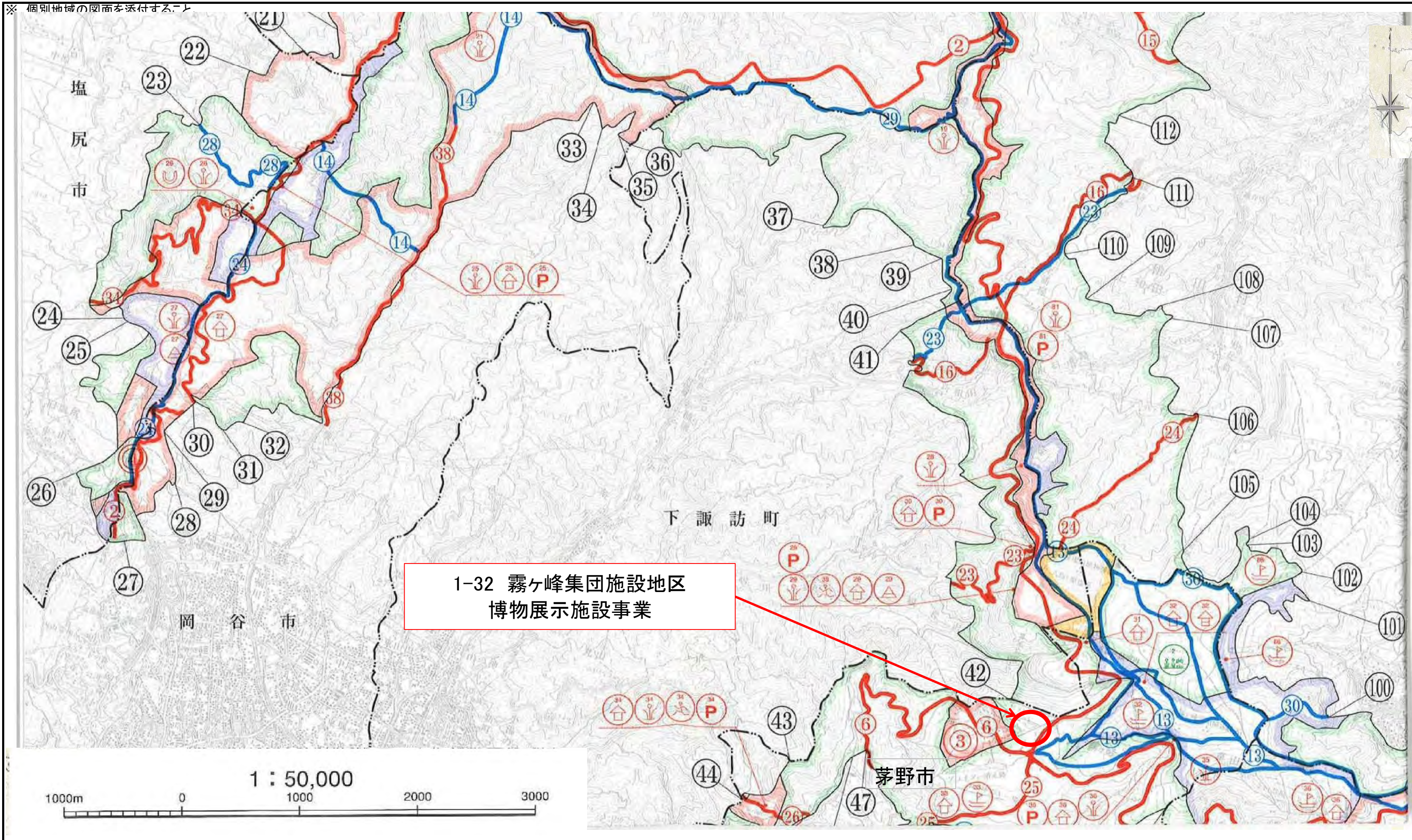
| | | | |
|------|---------------------|-----|-----|
| 個別地域 | 中央アルプス国定公園(千人塚園地事業) | 所在地 | 飯島町 |
|------|---------------------|-----|-----|

※ 個別地域の図面を添付すること。



(参考) 自然環境整備計画(国定公園等整備事業)(長野県)の概要図

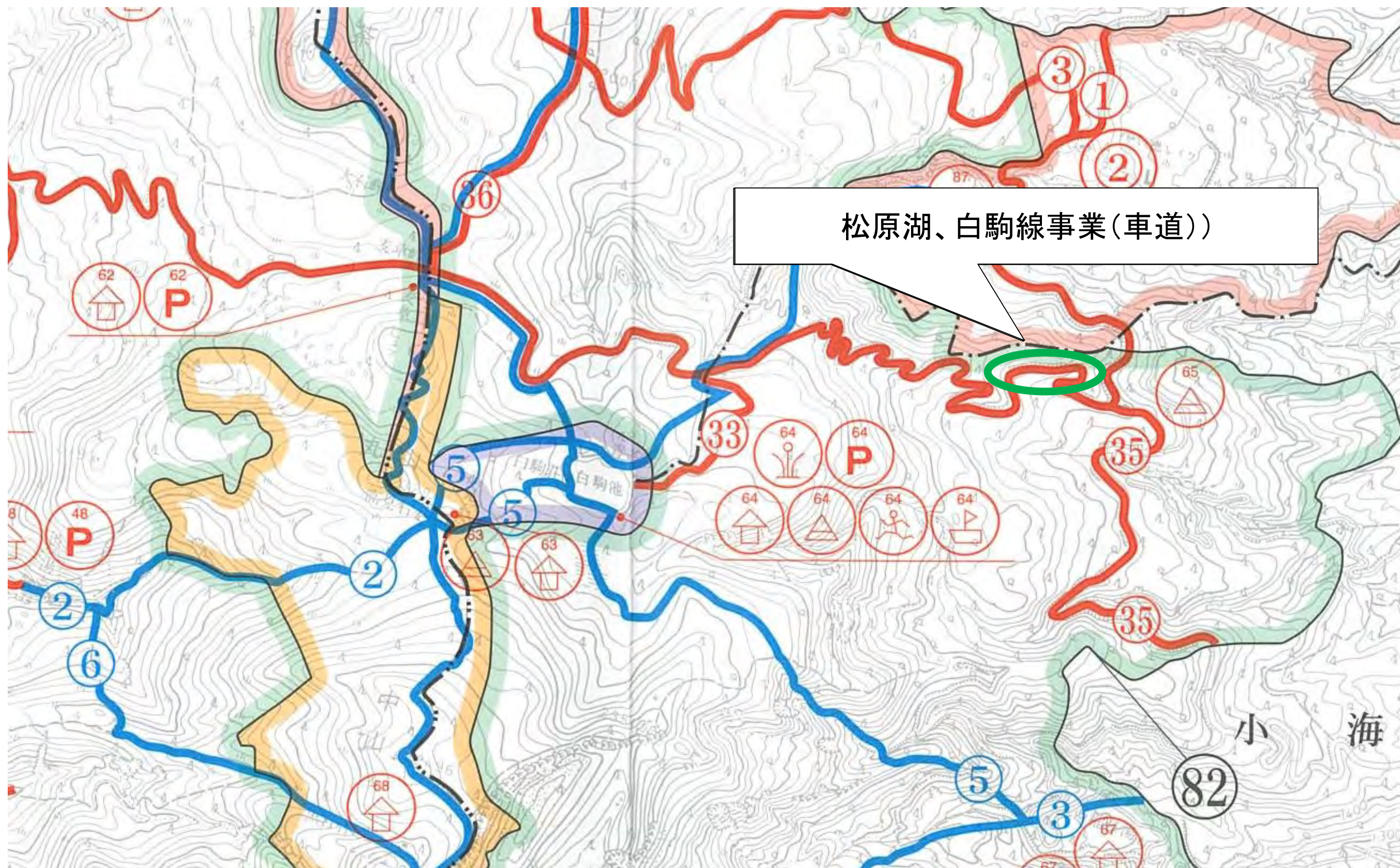
| | | | |
|------|--------------------------------|-----|---------|
| 個別地域 | 八ヶ岳中信高原国定公園(霧ヶ峰集団施設地区博物展示施設事業) | 所在地 | すわし 諏訪市 |
|------|--------------------------------|-----|---------|



別添様式2-(5) 概要図(自然環境整備計画(国定公園等整備事業))(長野県)

| | | | |
|------|----------------------------|-----|-----|
| 個別地域 | 八ヶ岳中信高原国定公園(松原湖、白駒線事業(車道)) | 所在地 | 小海町 |
|------|----------------------------|-----|-----|

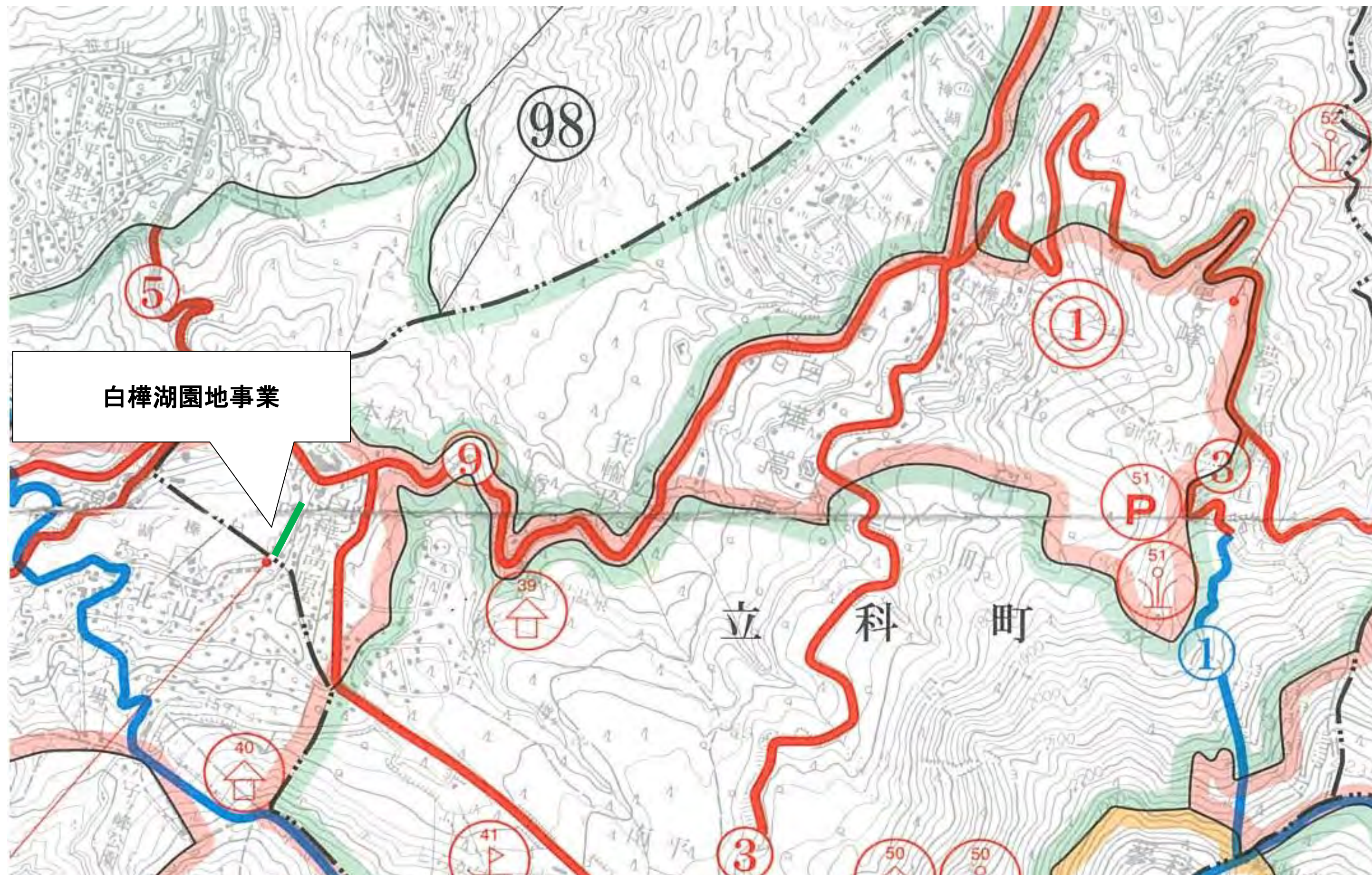
※ 対象地域の図面を添付すること。



別添様式2-(5) 概要図(自然環境整備計画(国定公園等整備事業))(長野県)

| | | | |
|------|----------------------|-----|-----|
| 個別地域 | 八ヶ岳中信高原国定公園(白樺湖園地事業) | 所在地 | 立科町 |
|------|----------------------|-----|-----|

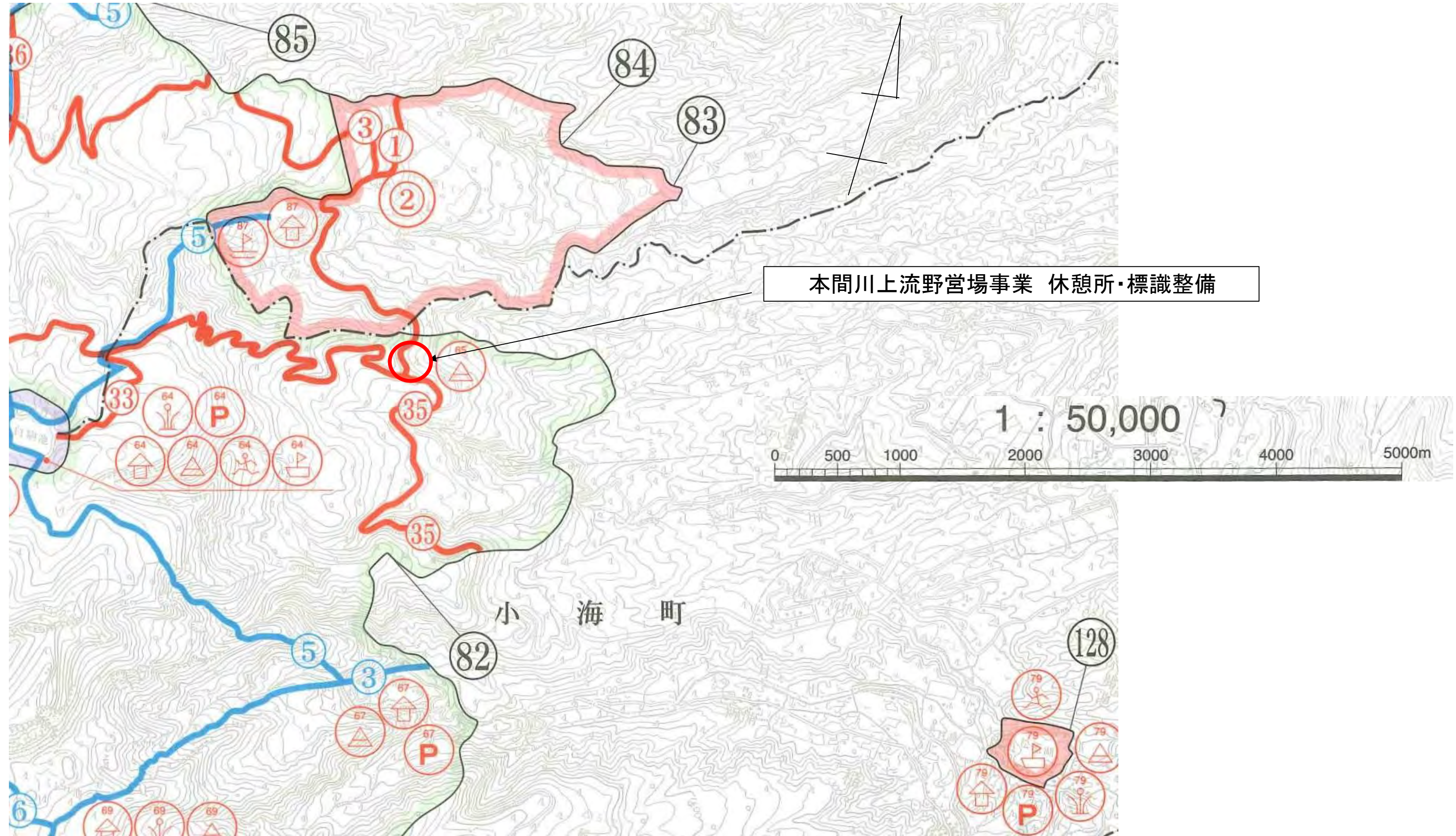
※ 対象地域の図面を添付すること。



別添様式2-(5)概要図(自然環境整備計画(国定公園等整備事業))(長野県)

| | | | | | |
|-------|-----|------|-------------|-----|------------|
| 都道府県名 | 長野県 | 対象地域 | 八ヶ岳中信高原国定公園 | 所在地 | 小海町(こうみまち) |
|-------|-----|------|-------------|-----|------------|

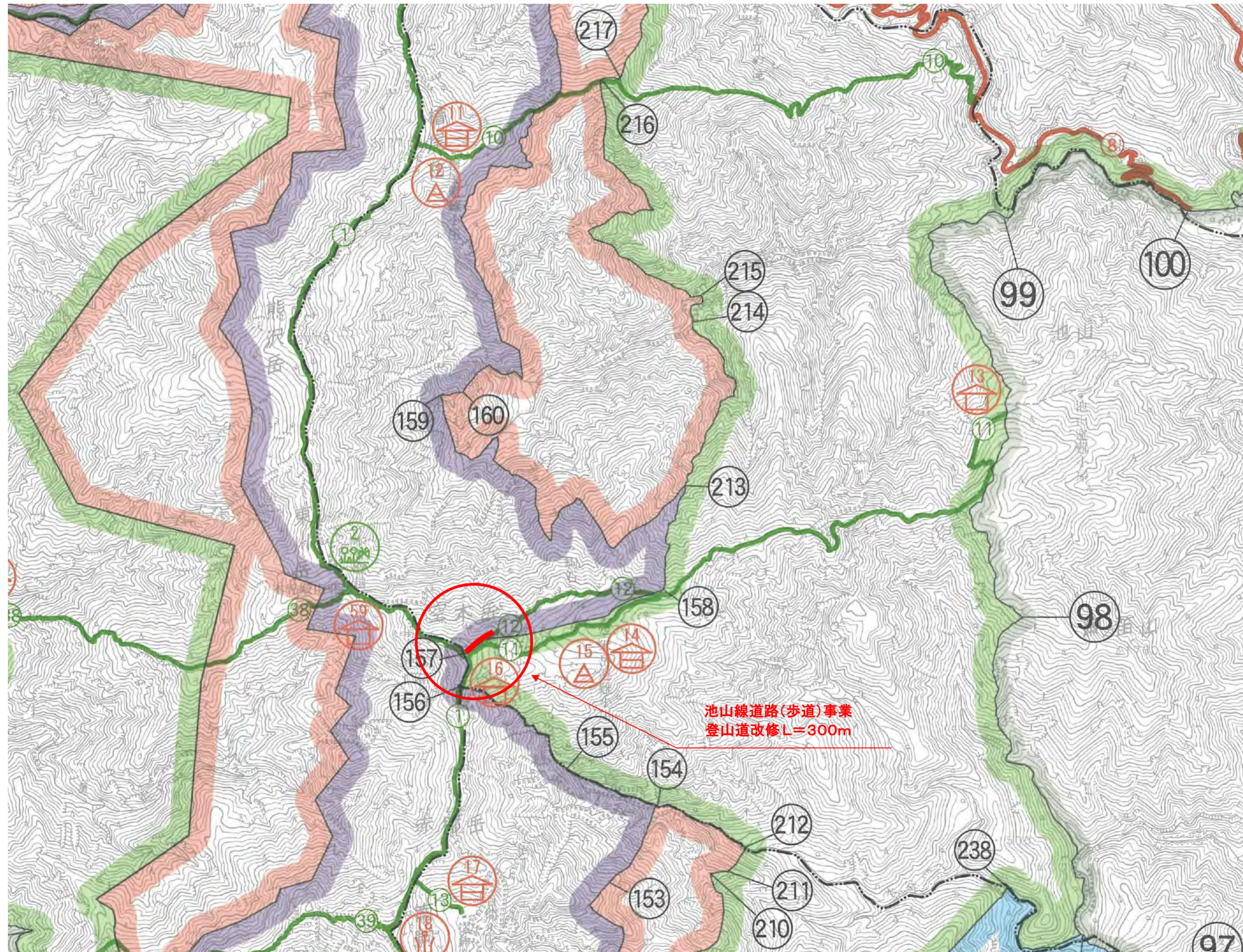
※ 対象地域の図面を添付すること。



別添様式2-(5)概要図(自然環境整備計画(国定公園等整備事業))(長野県)

| | | | | | |
|-------|-----|------|------------|-----|-------------|
| 都道府県名 | 長野県 | 対象地域 | 中央アルプス国定公園 | 所在地 | 駒ヶ根市(こまがねし) |
|-------|-----|------|------------|-----|-------------|

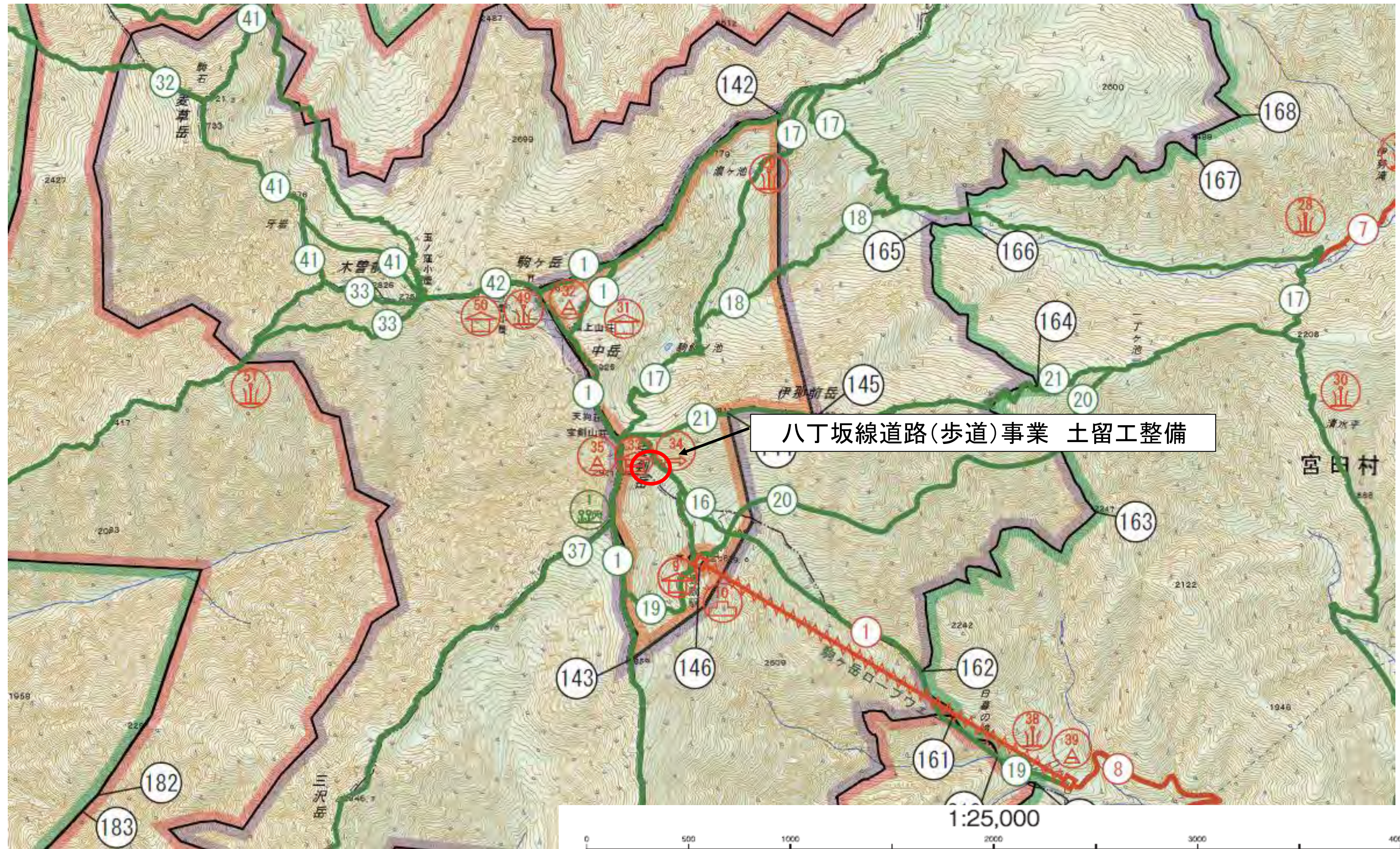
※ 対象地域の図面を添付すること。



別添様式2-(5)概要図(自然環境整備計画(国定公園等整備事業))(長野県)

| | | | | | |
|-------|-----|------|------------|-----|------------|
| 都道府県名 | 長野県 | 対象地域 | 中央アルプス国定公園 | 所在地 | 宮田村(みやだむら) |
|-------|-----|------|------------|-----|------------|

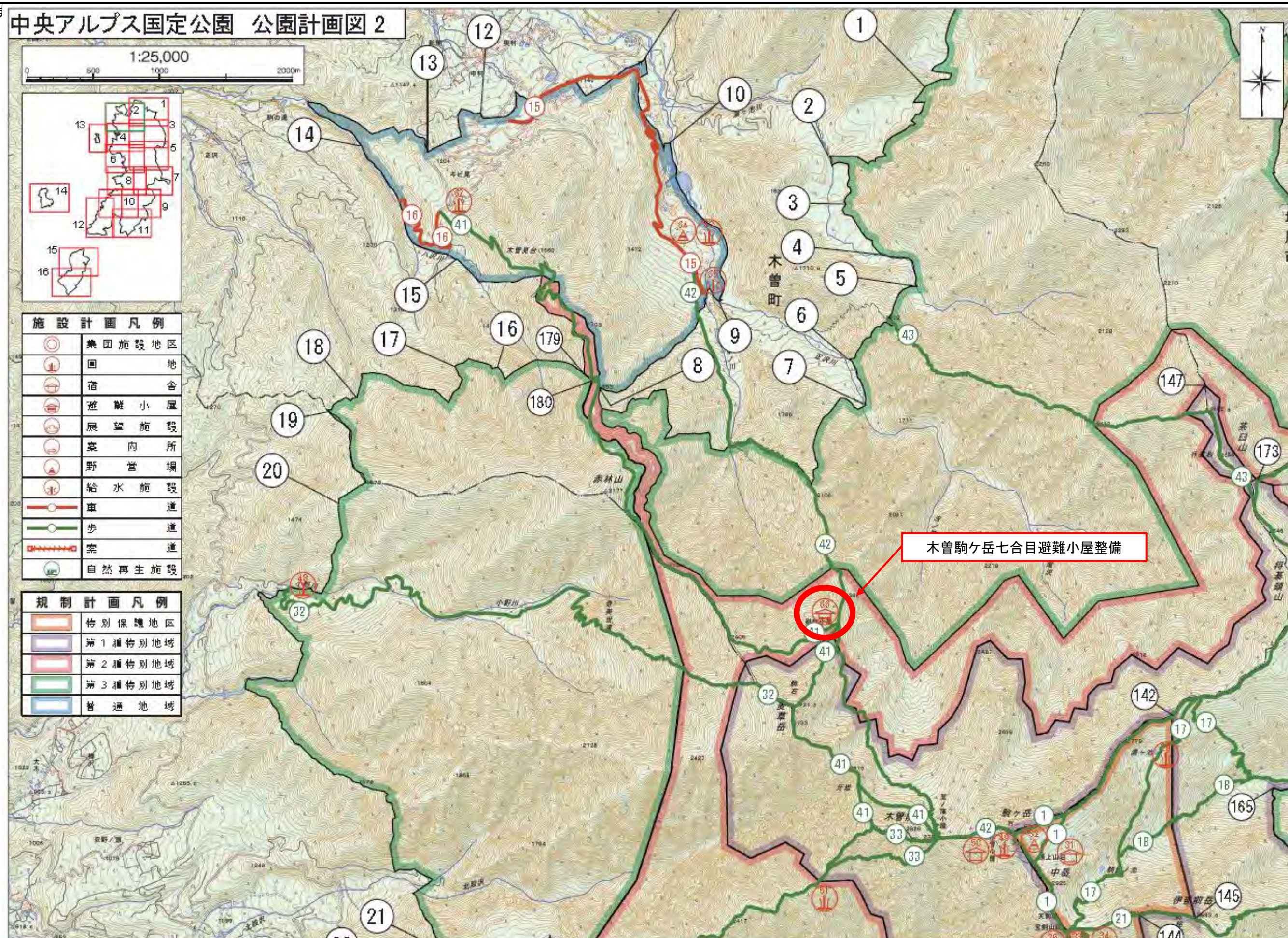
※ 対象地域の図面を添付すること。



別添様式2-(5)概要図(自然環境整備計画(国定公園等整備事業))(長野県)

| | | | | | |
|-------|-----|------|------------|-----|-----------|
| 都道府県名 | 長野県 | 対象地域 | 中央アルプス国定公園 | 所在地 | 木曾町(きそまち) |
|-------|-----|------|------------|-----|-----------|

※ 対象地域の図面を添付す



別添様式2-(5) 概要図(自然環境整備計画(国定公園等整備事業))(長野県)

| | | | |
|------|--------------------------|-----|-----|
| 個別地域 | 八ヶ岳中信高原国定公園(竜ヶ峰、見晴台園地事業) | 所在地 | 立科町 |
|------|--------------------------|-----|-----|

※ 対象地域の図面を添付すること。



(参考)自然環境整備計画(国定公園等整備事業)(長野県)の概要図

| | | | |
|------|------------|-----|------------|
| 個別地域 | 中央アルプス国定公園 | 所在地 | コマガネシ 駒ヶ根市 |
|------|------------|-----|------------|

※ 個別地域の図面を添付すること。

