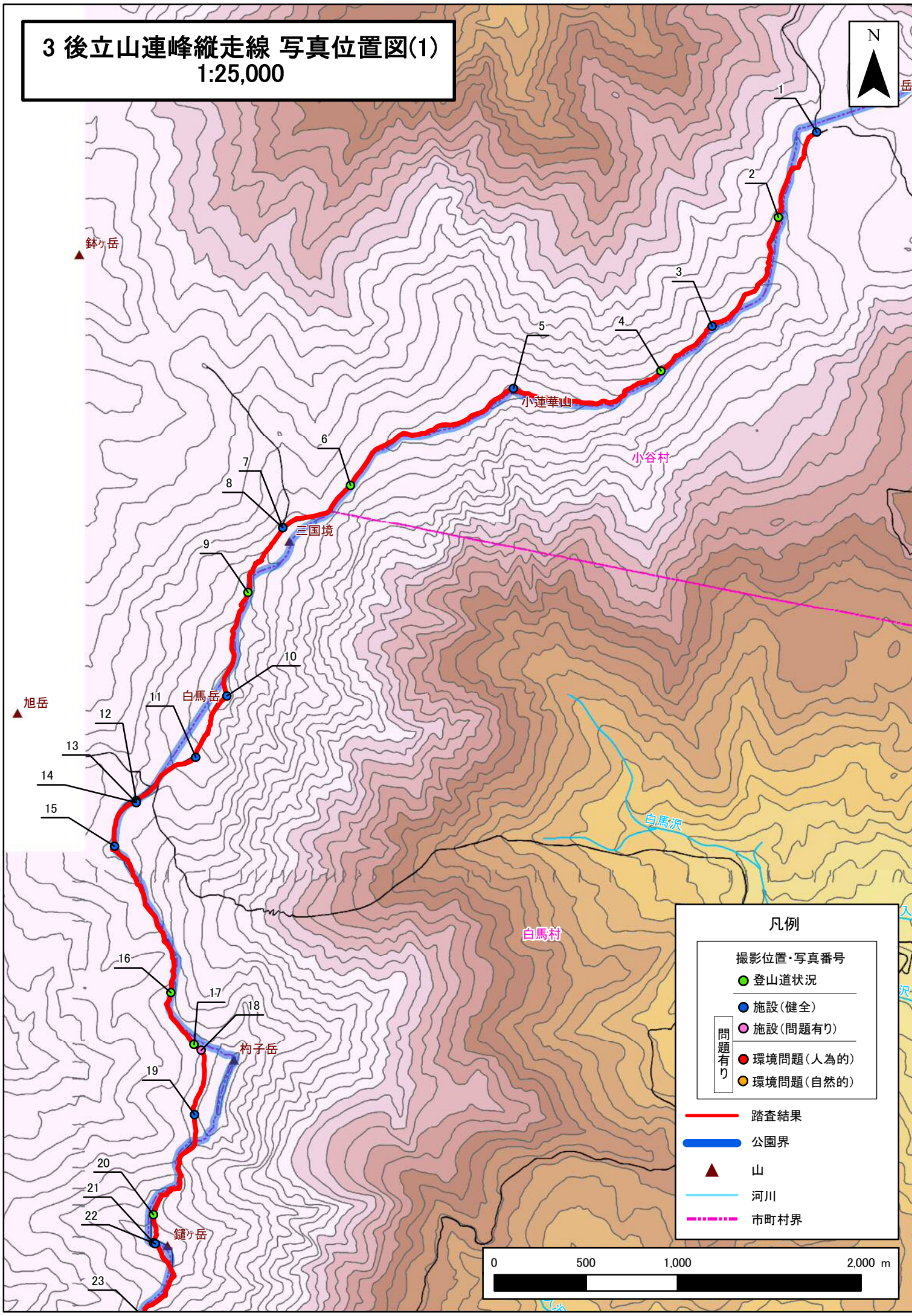


3 後立山連峰縦走線 写真位置図(1) 1:25,000

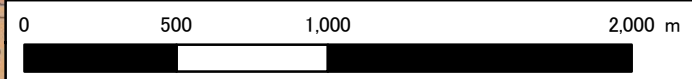


凡例

- 撮影位置・写真番号
- 登山道状況
- 施設(健全)
- 施設(問題有り)
- 環境問題(人為的)
- 環境問題(自然的)

問題有り

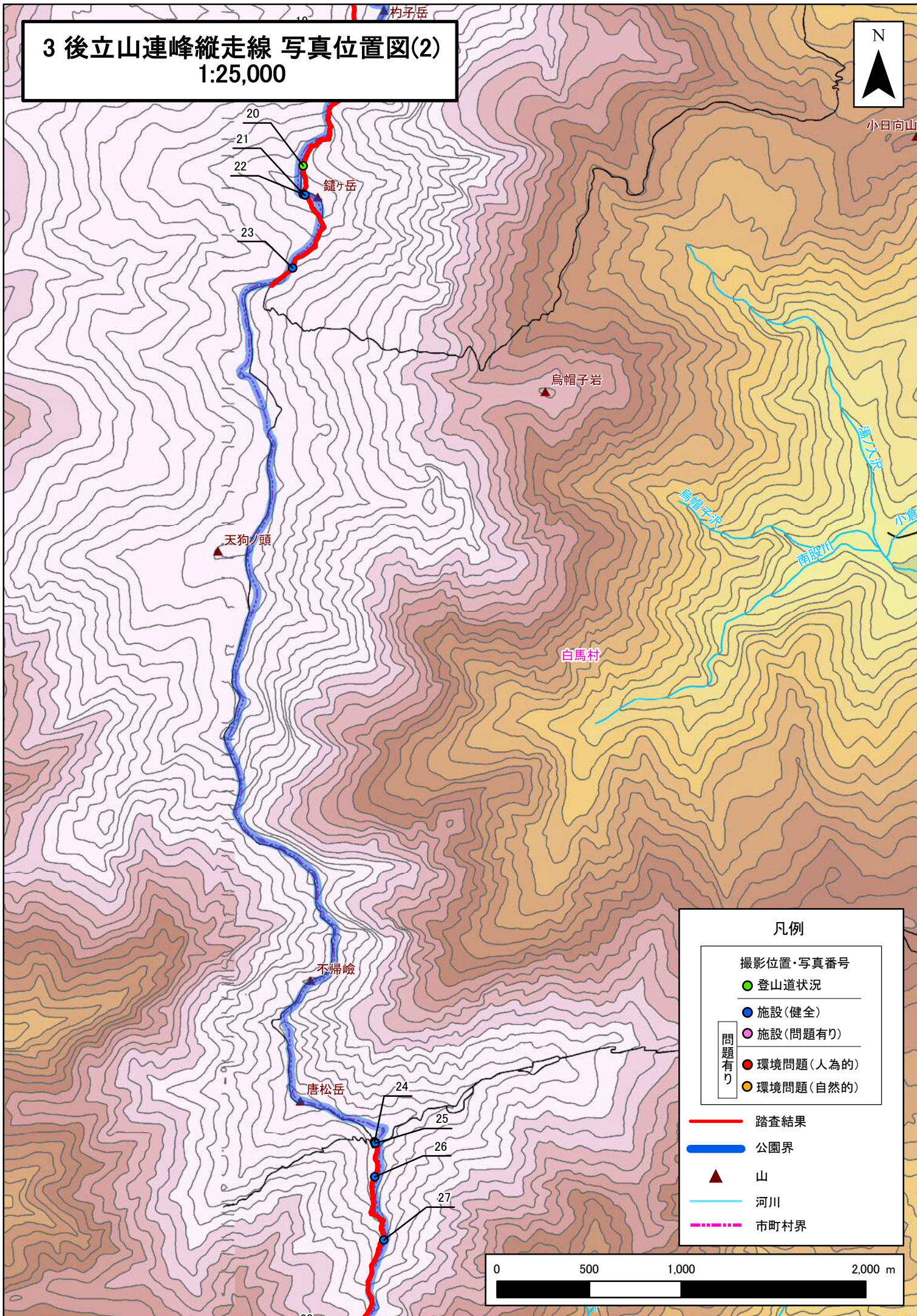
- 踏査結果
- 公園界
- ▲ 山
- 河川
- 市町村界



3 後立山連峰縦走線 写真位置図(2) 1:25,000



小日向山



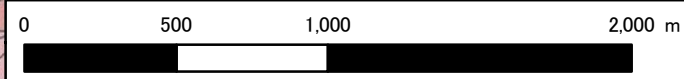
凡例

撮影位置・写真番号

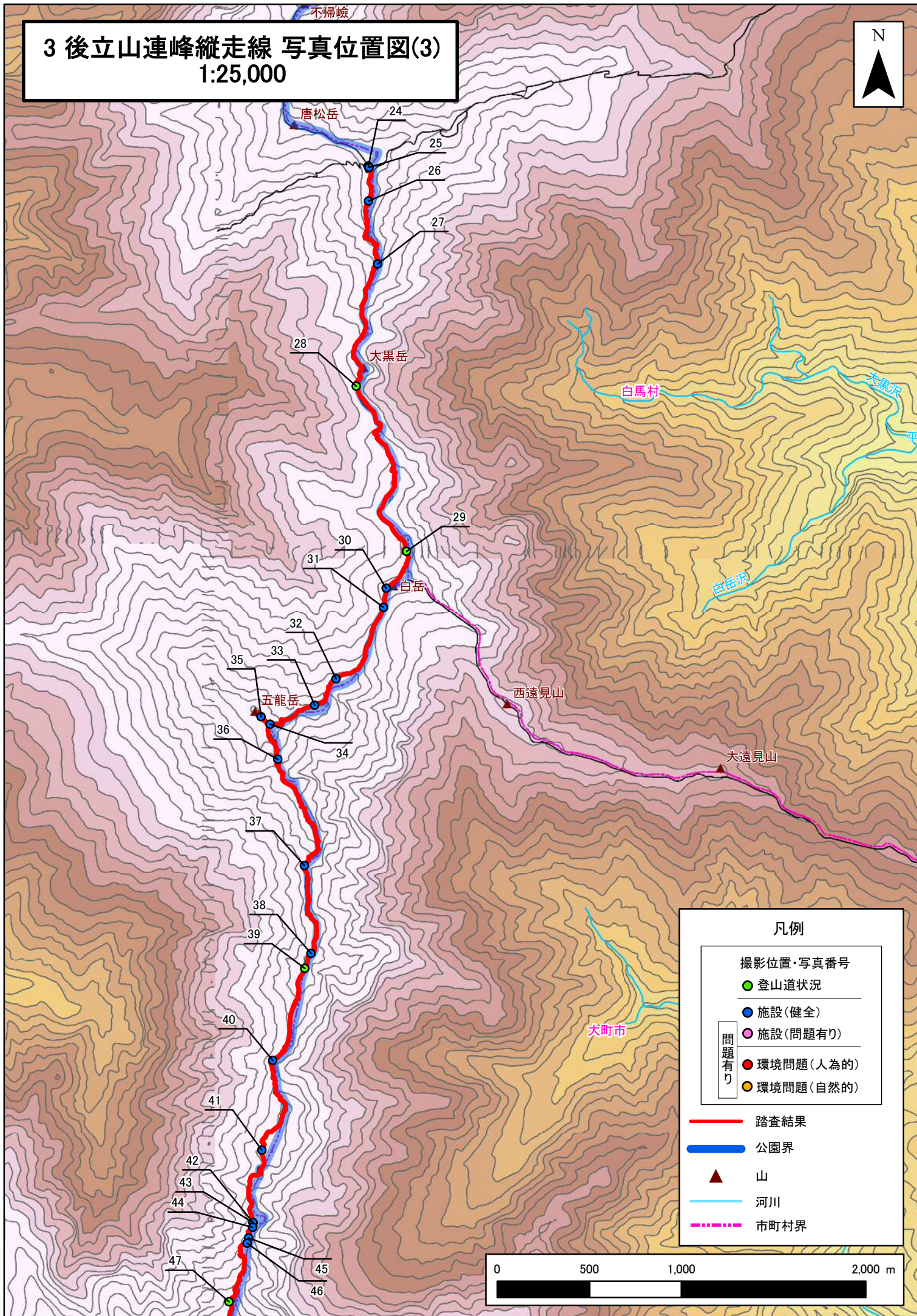
- 登山道状況
- 施設(健全)
- 施設(問題有り)
- 環境問題(人為的)
- 環境問題(自然的)

問題有り

- 踏査結果
- 公園界
- ▲ 山
- 河川
- 市町村界



3 後立山連峰縦走線 写真位置図(3) 1:25,000



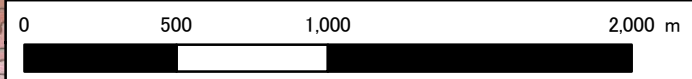
凡例

撮影位置・写真番号

- 登山道状況
- 施設(健全)
- 施設(問題有り)
- 環境問題(人為的)
- 環境問題(自然的)

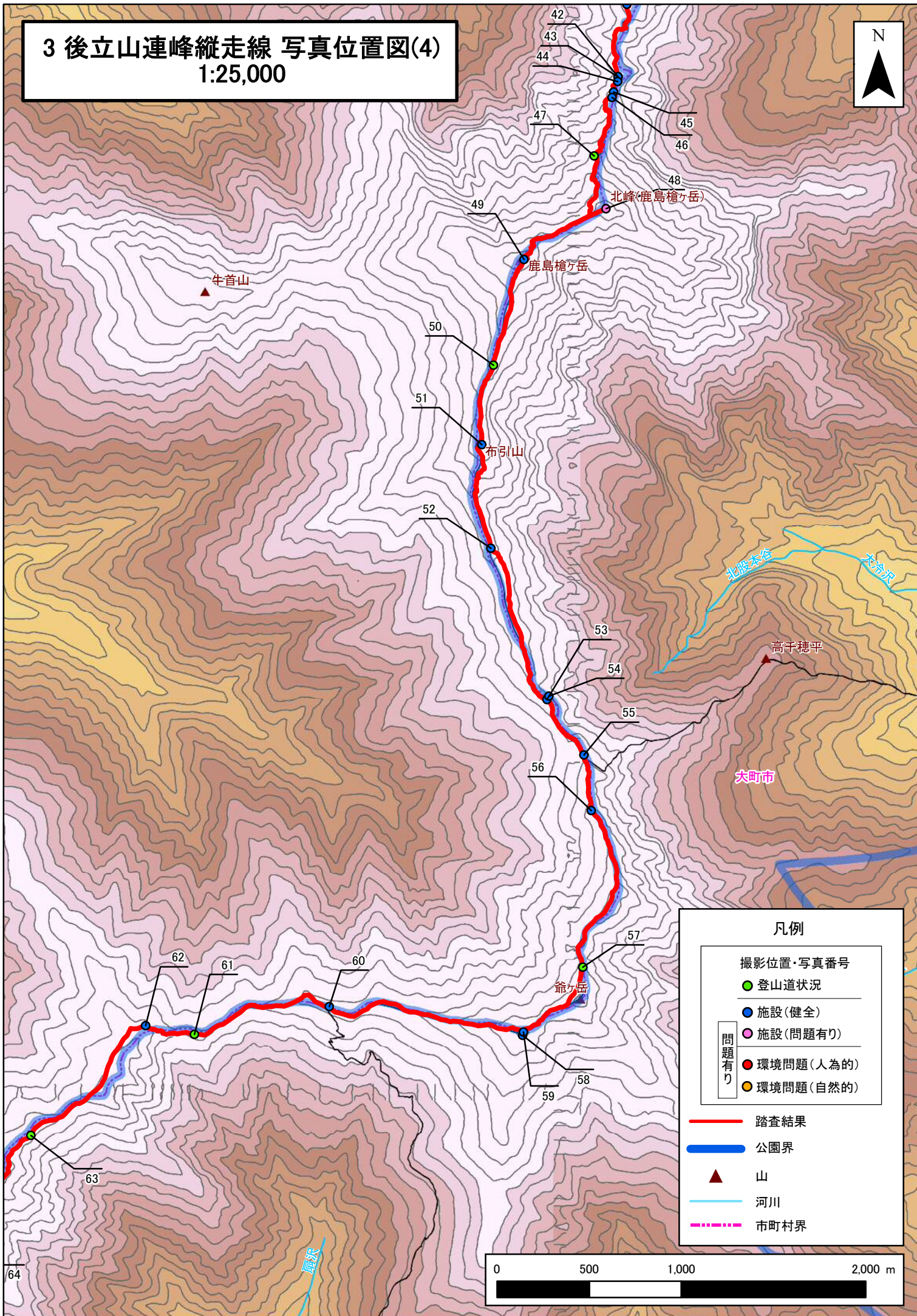
問題有り

- 踏査結果
- 公園界
- ▲ 山
- 河川
- 市町村界



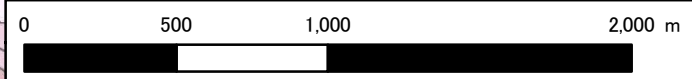
3 後立山連峰縦走線 写真位置図(4)

1:25,000



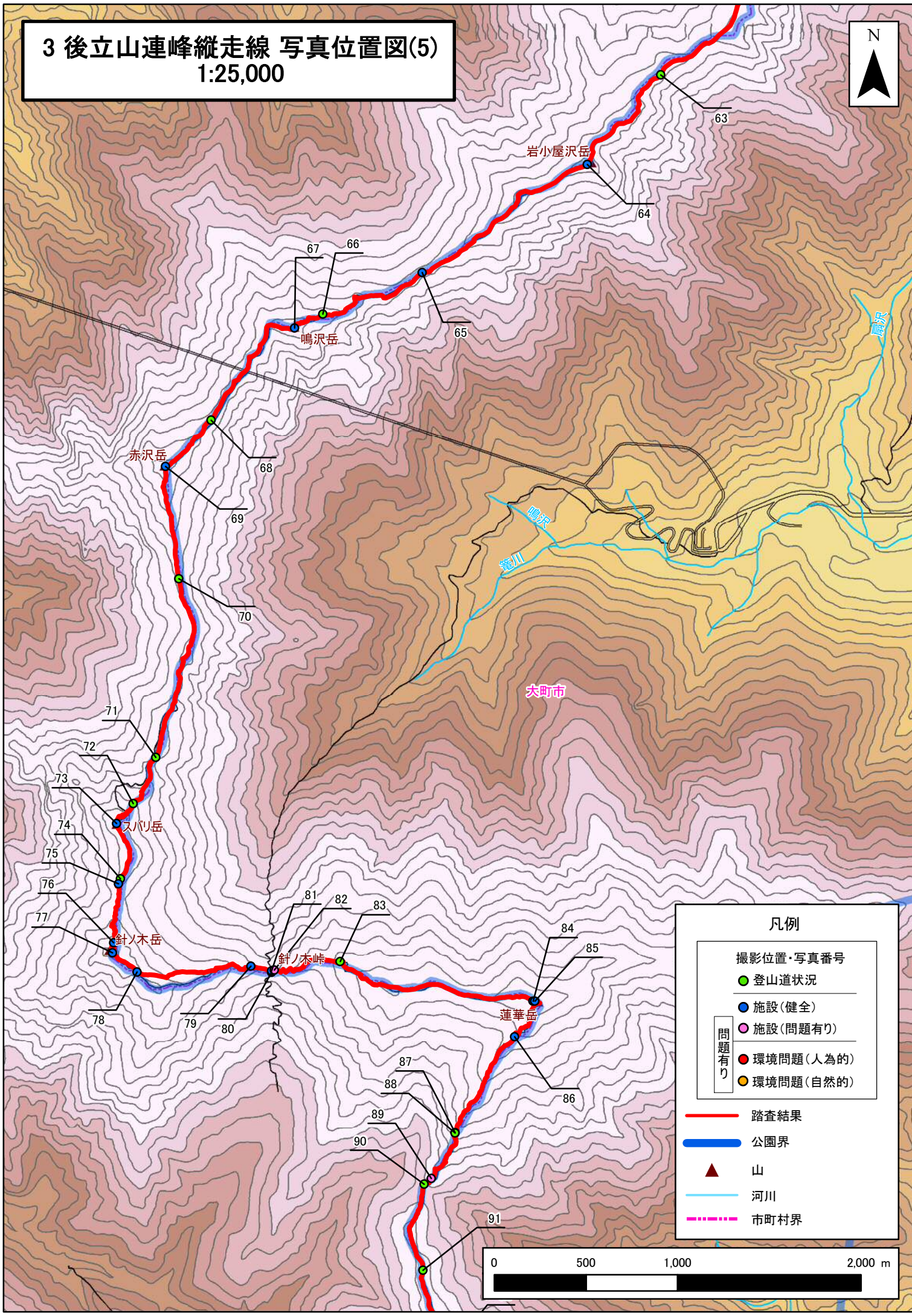
凡例

撮影位置・写真番号	
● (green)	登山道状況
● (blue)	施設 (健全)
● (pink)	施設 (問題有り)
● (red)	環境問題 (人為的)
● (yellow)	環境問題 (自然的)
問題有り	
— (red)	踏査結果
— (blue)	公園界
▲ (black)	山
— (light blue)	河川
— (dotted pink)	市町村界



64

3 後立山連峰縦走線 写真位置図(5) 1:25,000

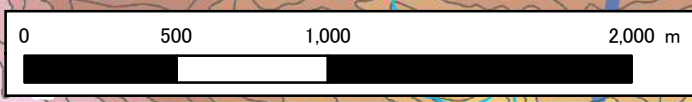


凡例

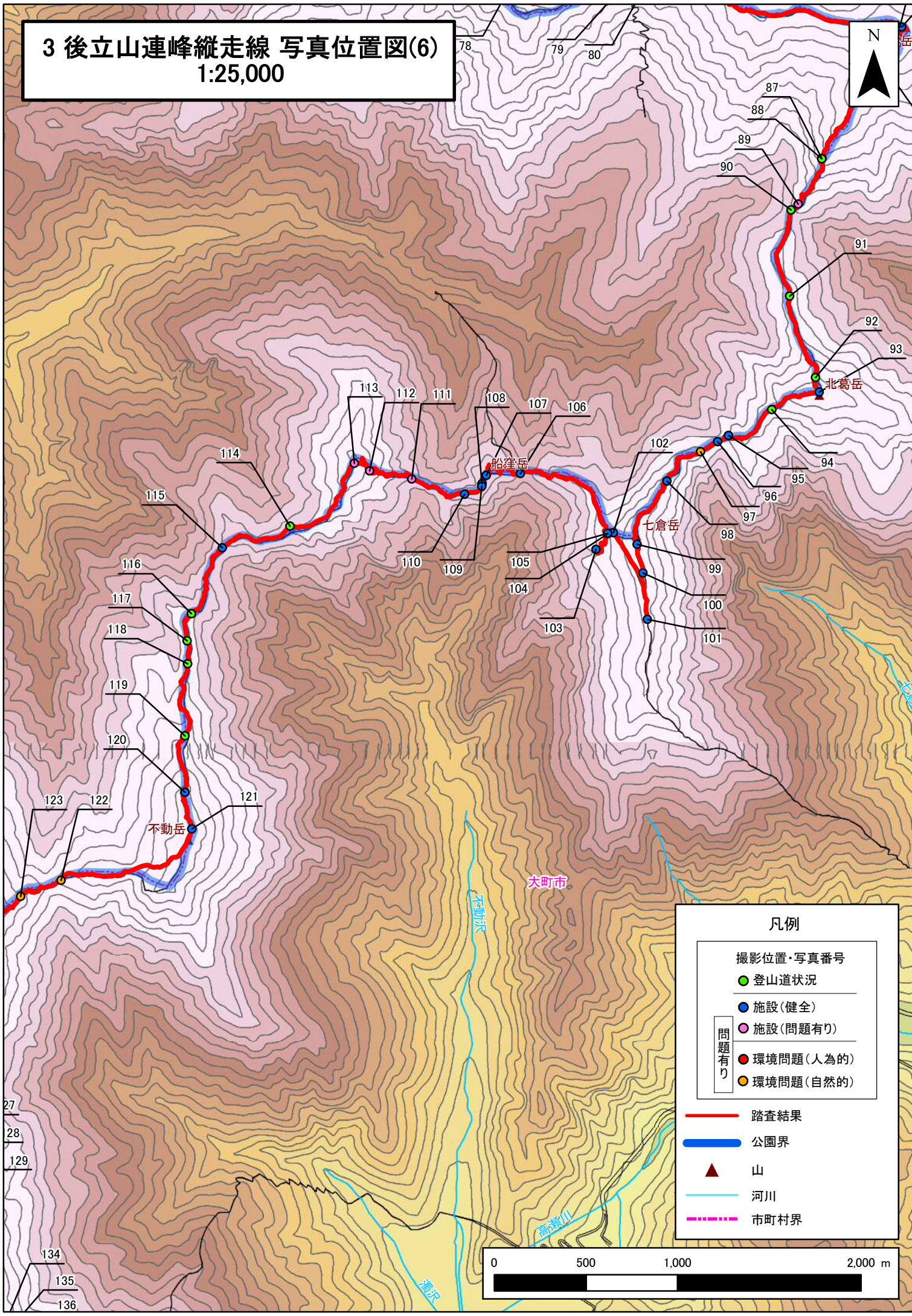
- 撮影位置・写真番号
- 登山道状況
- 施設(健全)
- 施設(問題有り)
- 環境問題(人為的)
- 環境問題(自然的)

問題有り

- 踏査結果
- 公園界
- ▲ 山
- 河川
- 市町村界

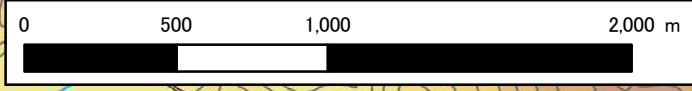


3 後立山連峰縦走線 写真位置図(6) 1:25,000



凡例

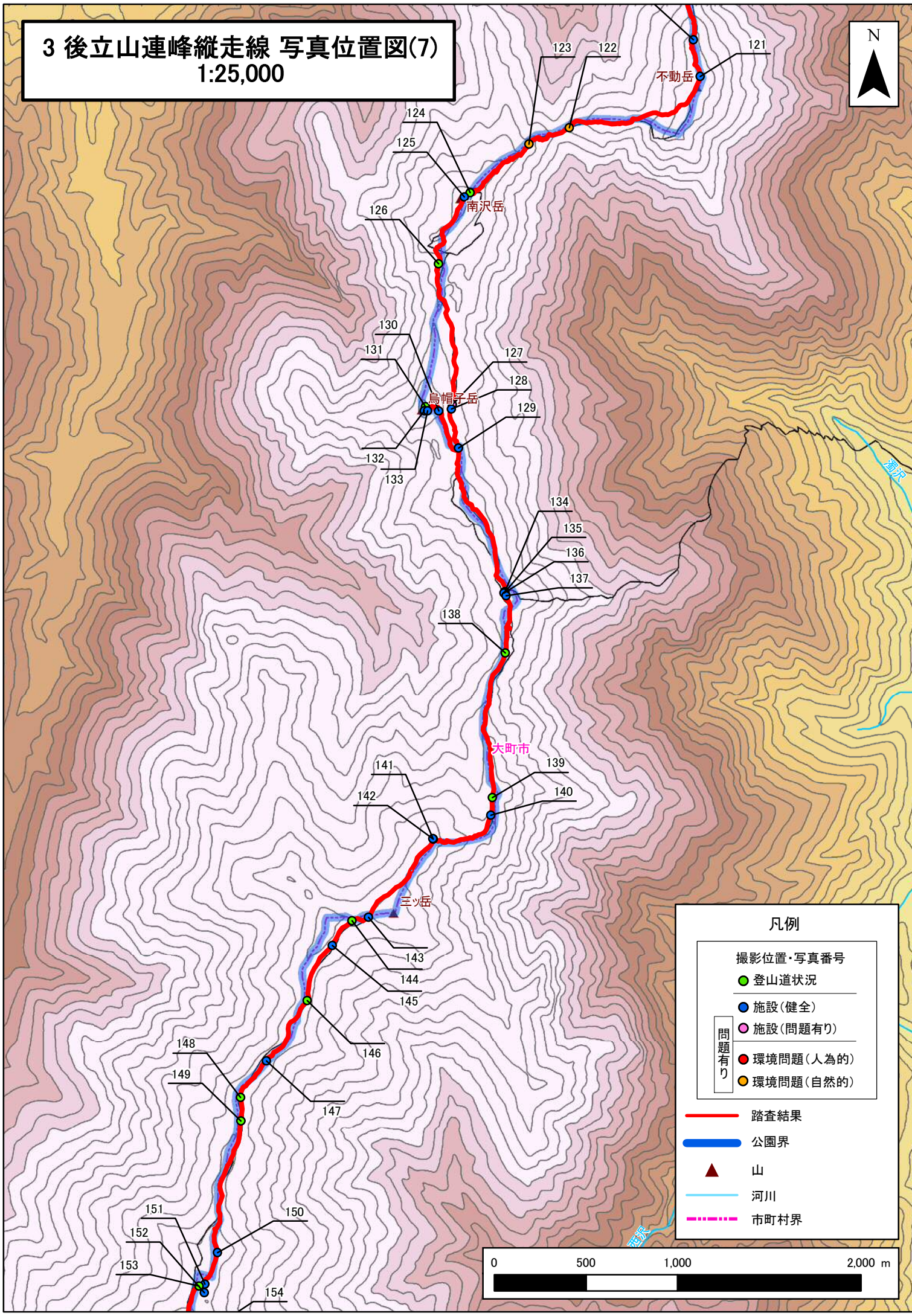
撮影位置・写真番号	
● (green)	登山道状況
● (blue)	施設(健全)
● (pink)	施設(問題有り)
● (red)	環境問題(人為的)
● (yellow)	環境問題(自然的)
— (red)	踏査結果
— (blue)	公園界
▲ (black)	山
— (light blue)	河川
— (dotted pink)	市町村界



27
28
129
134
135
136

3 後立山連峰縦走線 写真位置図(7)

1:25,000

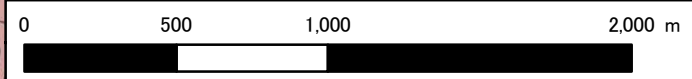


凡例

- 撮影位置・写真番号
- 登山道状況
- 施設(健全)
- 施設(問題有り)
- 環境問題(人為的)
- 環境問題(自然的)

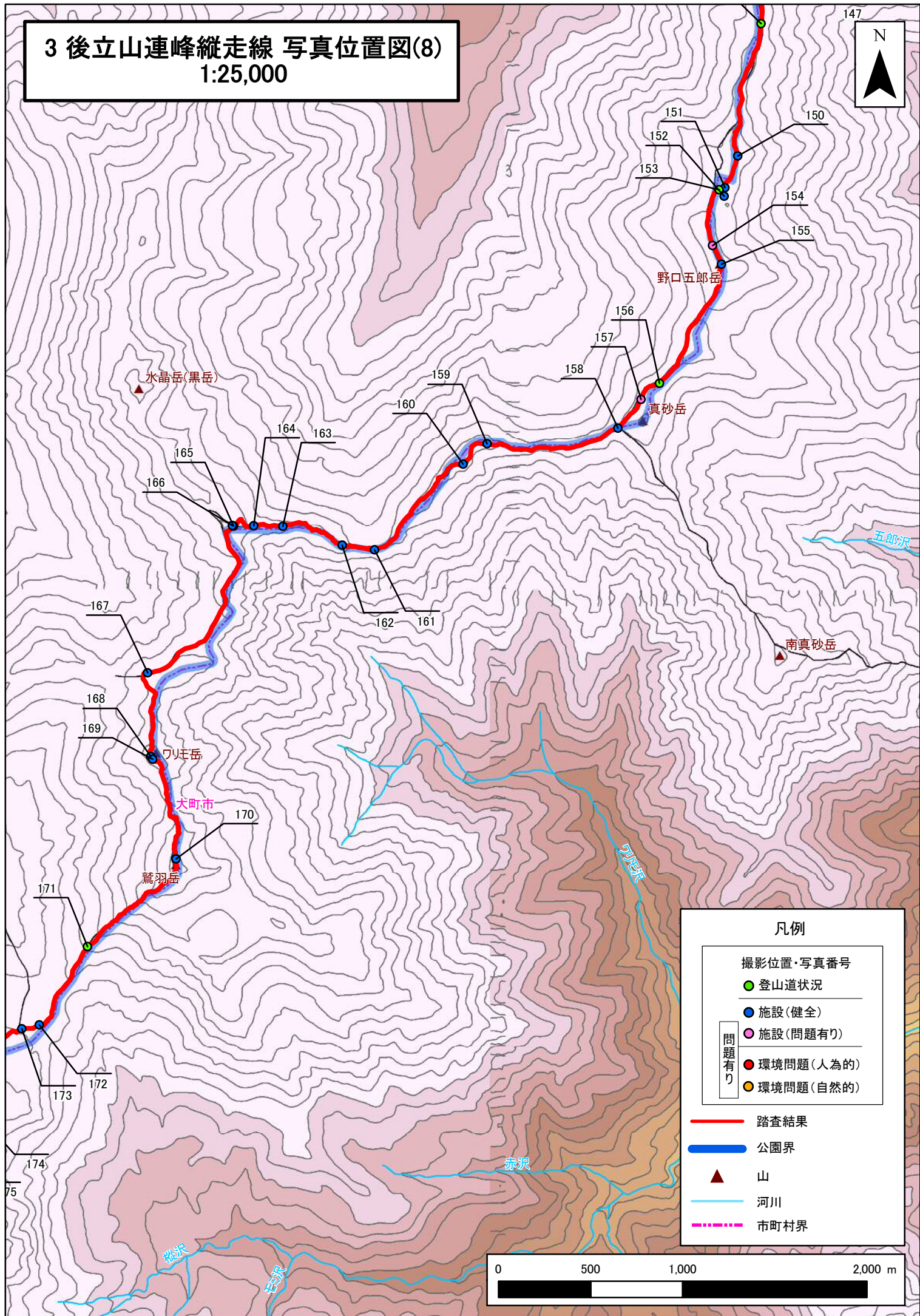
問題有り

- 踏査結果
- 公園界
- ▲ 山
- 河川
- 市町村界



3 後立山連峰縦走線 写真位置図(8)

1:25,000

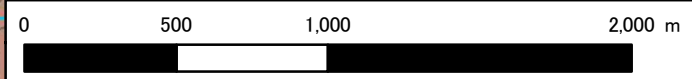


凡例

- 撮影位置・写真番号
- 登山道状況
- 施設(健全)
- 施設(問題有り)
- 環境問題(人為的)
- 環境問題(自然的)

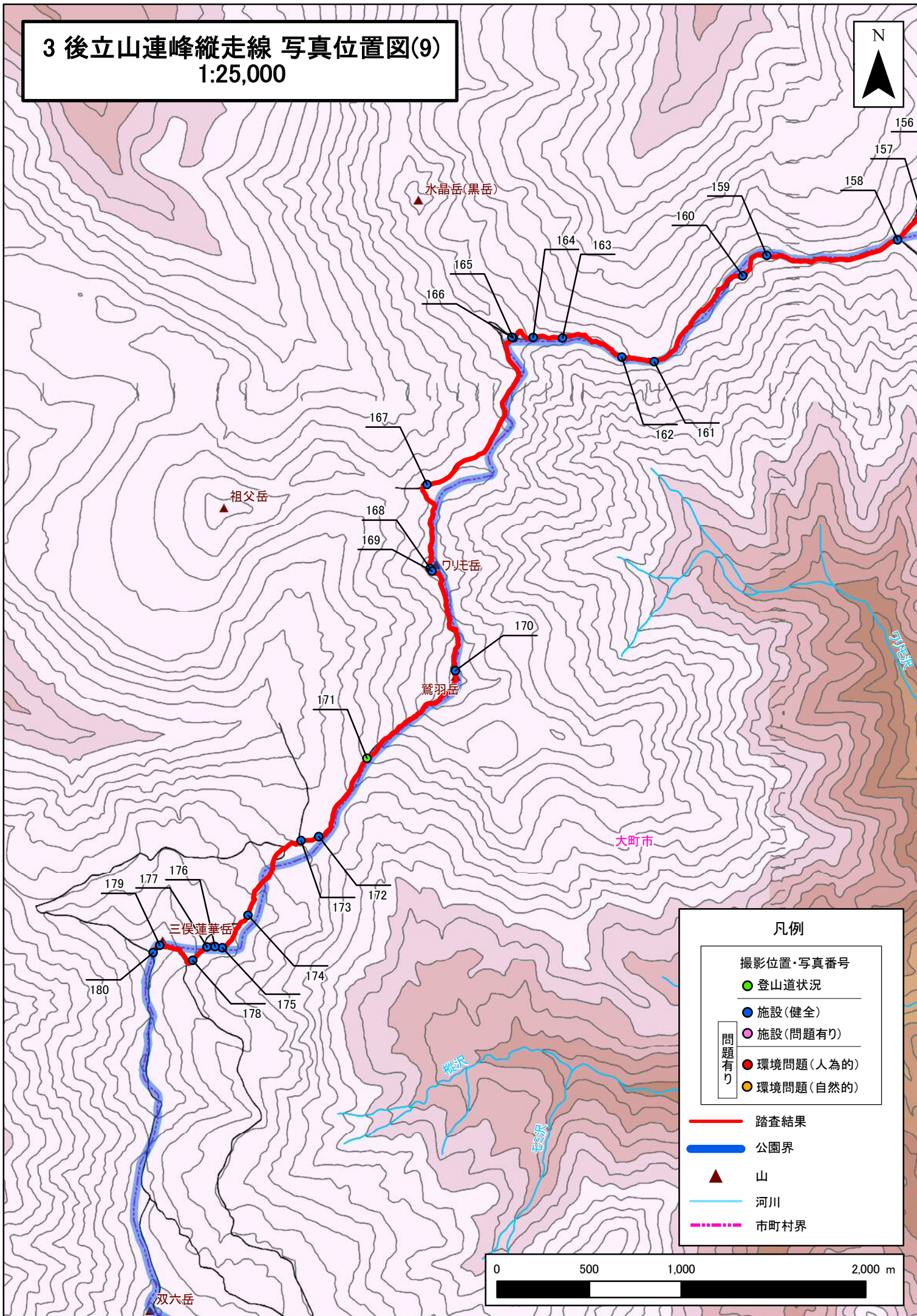
問題有り

- 踏査結果
- 公園界
- ▲ 山
- 河川
- 市町村界



3 後立山連峰縦走線 写真位置図(9)

1:25,000



凡例

撮影位置・写真番号

- 登山道状況
- 施設(健全)
- 施設(問題有り)
- 環境問題(人為的)
- 環境問題(自然的)

問題有り

- 踏査結果
- 公園界
- ▲ 山
- 河川
- 市町村界

