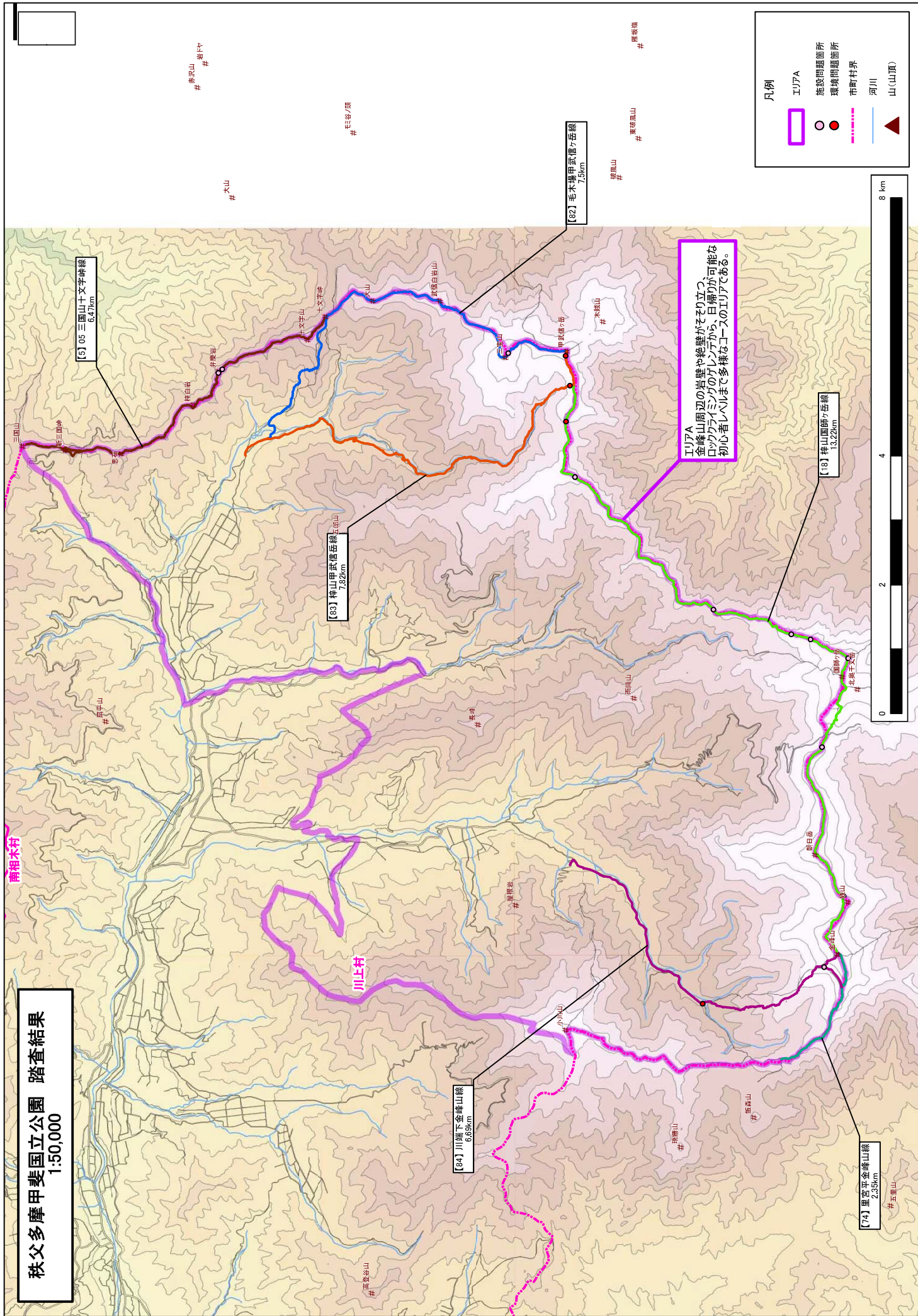


秩父多摩甲斐国立公園 踏査結果

1:50,000



【5】三國山十文字峠線
0.47km

【83】梓山甲斐道岳線
7.82km

【84】川下金峰山線
6.89km

【82】毛木塚甲斐道岳線
7.5km

【18】梓山圓師ヶ岳線
13.22km

【74】重吾平金峰山線
2.35km

エリアA
 金峰山周辺の岩壁や絶壁がそそ立つ
 ロッククライミングのゲレンデから、日帰りが可能な
 初心者にレベルまで多様なコースのエリアである。

凡例

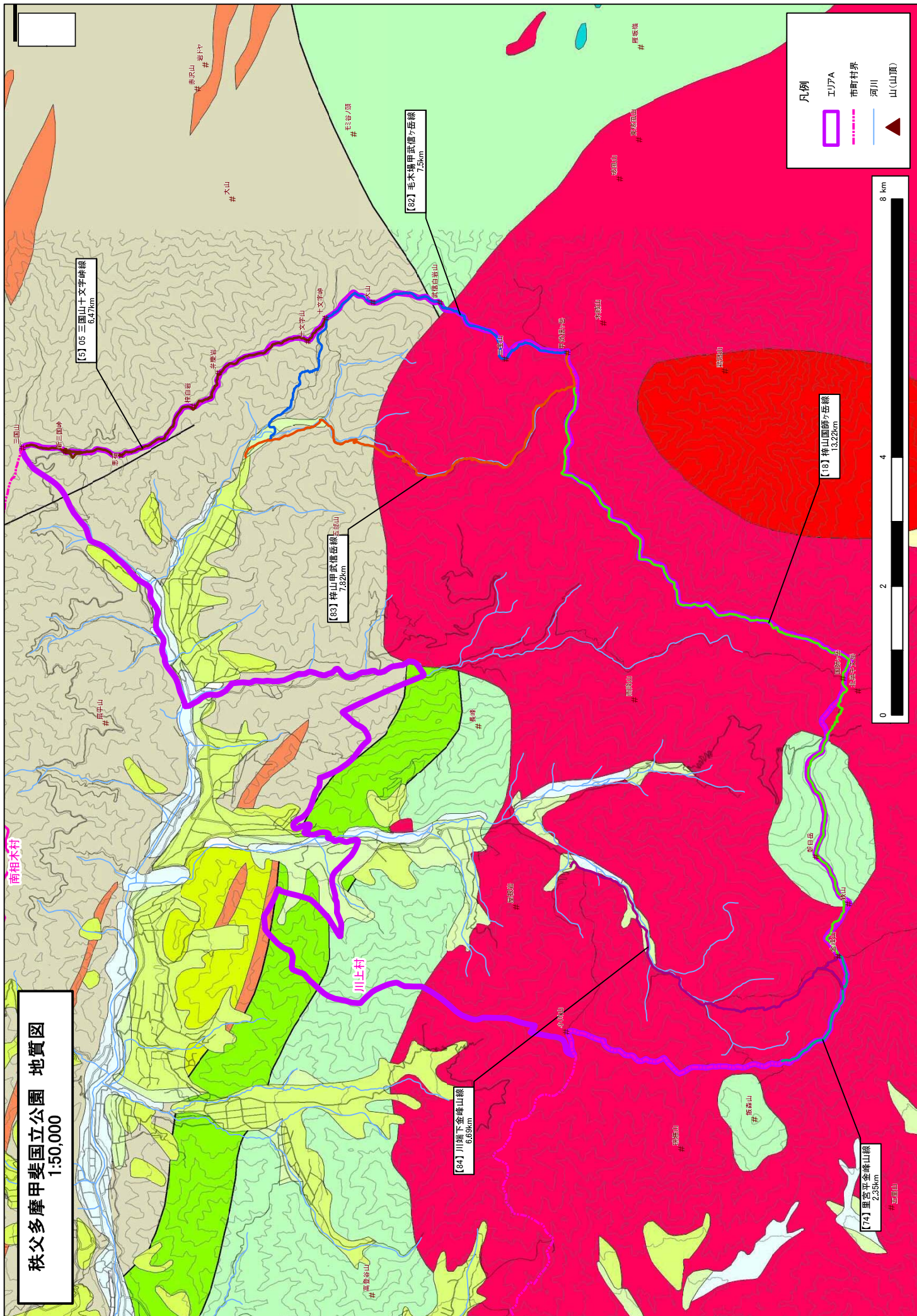
- エリアA
- 施設問題箇所
- 環境問題箇所
- 市町村界
- 河川
- 山(山頂)



公園区分 - 国立

公園名 - 秩父多摩甲斐

ゾーン	エリア A 秩父多摩
地形・地質	地質は花崗岩地域であり、特に金峰山周辺は岩峰や絶壁がそそり立ち、ロッククライミングのゲレンデとして親しみやすい山域である。
植生・自然	金峰山から甲武信ヶ岳の稜線は2500m程であるが、森林限界下で概ね深い針葉樹林に覆われている。
登山レベル	ロッククライミングから初心者まで多様のレベルの登山ルートであり、縦走は小屋間が長いため、健脚向きである。
施設整備状況 (トイレ、山小屋、道標)	道標等登山道の整備は埼玉県、山梨県境共に良好である。
その他	峰越し林道が何本も通っていてアプローチは良いが、視界が悪く、登山者は少ない。信濃川源流コースやシャクナゲの季節ルート等によっては賑わう事もある。瑞牆山等日帰りコースは人気である。



秩父多摩甲斐国立公園 地質図
1:50,000

- 凡例
- 工/PA
 - 市町村界
 - 河川
 - 山(山頂)

