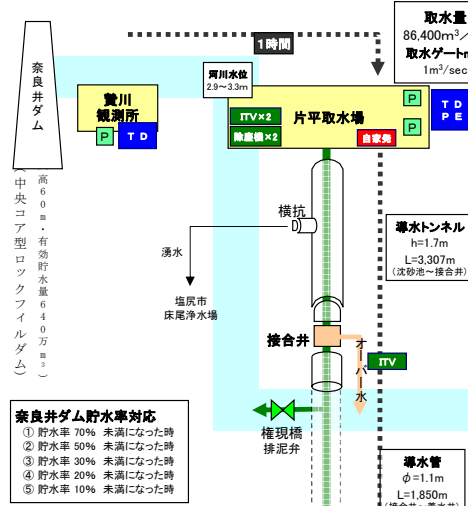


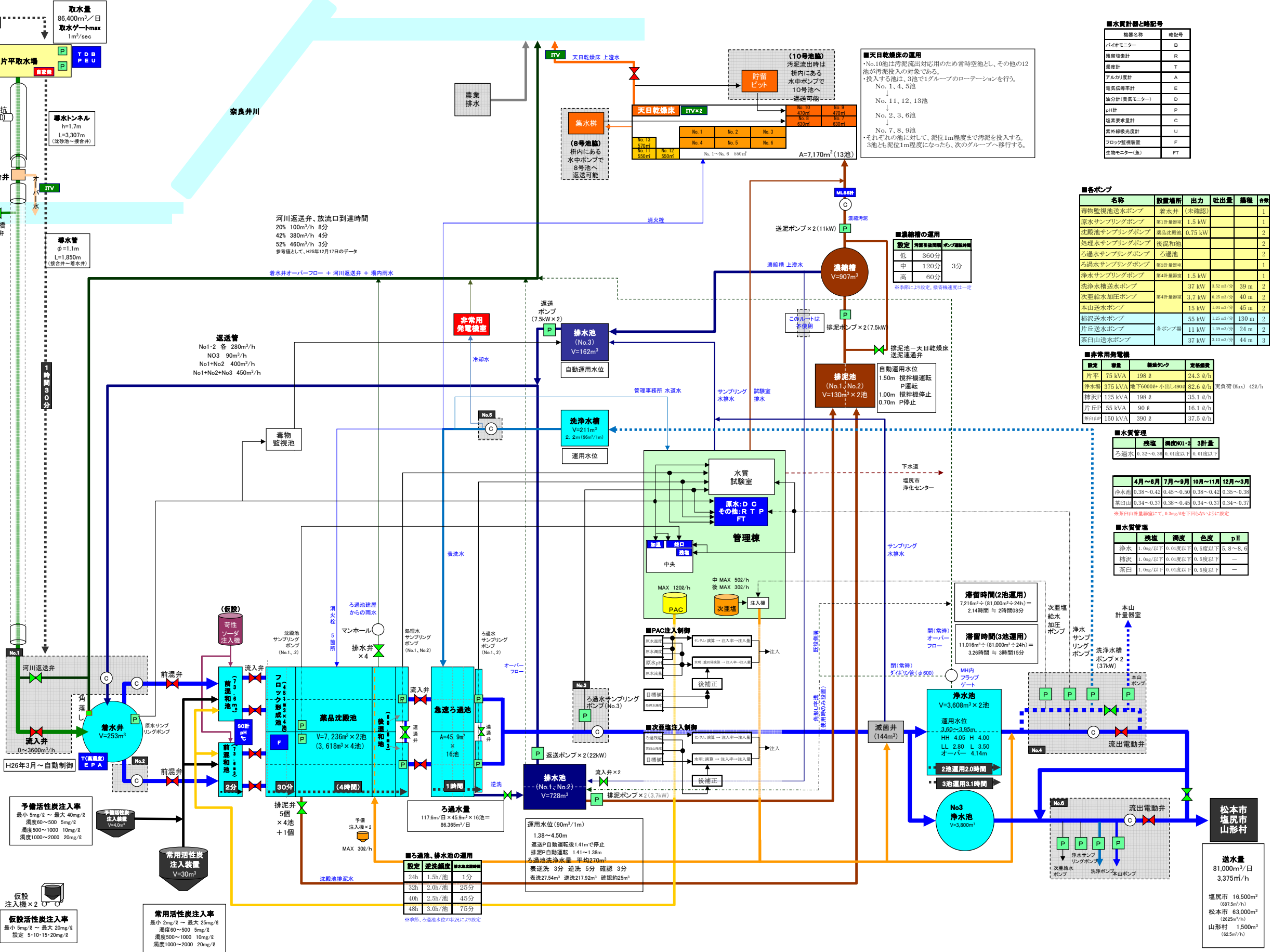
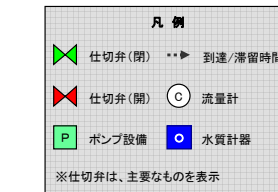
別紙 詳細フローチャート

(浄水場敷地面積 44,752㎡；既存37,948㎡+浄水池増設分6,804㎡)



**奈良井ダム貯水率対応**  
 ① 貯水率 70% 未満になった時  
 ② 貯水率 50% 未満になった時  
 ③ 貯水率 30% 未満になった時  
 ④ 貯水率 20% 未満になった時  
 ⑤ 貯水率 10% 未満になった時

**総取水量は、1.0m³/sを超えないこと**  
 ・国土交通省の認可水量以上を取水してはならない  
**総取水量に注意**  
 ・片平取水場において、ゲート操作・スクリーン除塵機などの操作を行う時  
 ・「取水GATE制御範囲逸脱」警報が発生した時  
**警報が発生（総取水量HI・HI）した時**  
 ・総取水量を（0.98m³/s）を目標に、片平取水場の各ゲート開度を調整すること  
 ・片平取水場において操作・除塵などの作業を行っていて、取水ゲートが「手動」モードの場合は片平取水場にいる職員に連絡すること



**河川返送弁、放流口到達時間**  
 20% 100m³/h 8分  
 42% 380m³/h 4分  
 52% 460m³/h 3分  
 参考として、H26年12月1日のデータ

**送水管**  
 No1-2 各 280m³/h  
 No3 90m³/h  
 No1+No2 400m³/h  
 No1+No2+No3 450m³/h

**ろ過池、排水池の運用**

設定	逆洗頻度	逆洗水量
24h	1.5h/池	1分
32h	2.0h/池	25分
40h	2.5h/池	45分
48h	3.0h/池	75分

**予備活性炭注入率**  
 最小 5mg/l ~ 最大 40mg/l  
 濃度 90~500 5mg/l  
 濃度 500~1000 10mg/l  
 濃度 1000~2000 20mg/l

**常用活性炭注入率**  
 最小 2mg/l ~ 最大 25mg/l  
 濃度 90~500 5mg/l  
 濃度 500~1000 10mg/l  
 濃度 1000~2000 20mg/l

別紙 詳細フローチャート

**■水質計測と検番号**

機器名称	検番号
バイオモニター	B
残留塩素計	R
濁度計	T
アルカリ度計	A
電気伝導率計	E
溶存酸素計 (酸素モニター)	D
pH計	P
流量計	C
紫外線強度計	U
フロック監視装置	F
生物モニター (魚)	FT

**■各ポンプ**

名称	設置場所	出力	吐出量	揚程	台数
濁物監視池送水ポンプ	着水井 (未確認)				1
原水サンプリングポンプ	第1計量室	1.5 kW			1
沈殿池サンプリングポンプ	薬品沈殿池	0.75 kW			2
処理水サンプリングポンプ	後混和池				2
ろ過水サンプリングポンプ	ろ過池				2
ろ過水サンプリングポンプ	第3計量室				1
浄水サンプリングポンプ	第4計量室	1.5 kW			1
洗浄水槽送水ポンプ		37 kW	3.52 m³/分	39 m	2
衣重給水加圧ポンプ	第4計量室	3.7 kW	0.25 m³/分	40 m	2
本山送水ポンプ		15 kW	1.68 m³/分	45 m	2
桶沢送水ポンプ		55 kW	1.28 m³/分	130 m	2
片丘送水ポンプ	各ポンプ室	11 kW	1.38 m³/分	24 m	2
茶臼山送水ポンプ		37 kW	3.13 m³/分	44 m	3

**■非常用発電機**

容量	電機タンク	定格電圧
片平	75 kVA	198 V
浄水場	375 kVA	地下6000mm×小川4000
桶沢	125 kVA	198 V
片丘	55 kVA	90 V
茶臼山	150 kVA	390 V

**■水質管理**

項目	残塩	濁度	色度	pH
ろ過水	0.32~0.38	0.01度以下	0.01度以下	—
浄水	1.0mg/l以下	0.01度以下	0.5度以下	5.8~8.6
桶沢	1.0mg/l以下	0.01度以下	0.5度以下	—
茶臼	1.0mg/l以下	0.01度以下	0.5度以下	—

**■水質管理 (4月~6月)**

項目	4月~6月	7月~9月	10月~11月	12月~3月
浄水場	0.38~0.42	0.45~0.50	0.38~0.42	0.35~0.38
茶臼山	0.34~0.37	0.38~0.45	0.34~0.37	0.34~0.37

**■水質管理 (滞留時間)**

滞留時間(2池運用)	滞留時間(3池運用)
7.216m³ ÷ (81,000m³ ÷ 24h) = 2.14時間 ≈ 2時間08分	11.016m³ ÷ (81,000m³ ÷ 24h) = 3.28時間 ≈ 3時間15分

**■水質管理 (送水量)**

地区	送水量 (m³/日)	送水量 (m³/h)
塩尻市	16,500	687.5
松本市	63,000	2625
山形村	1,500	62.5
<b>合計</b>	<b>81,000</b>	<b>3,375</b>