

長野県内におけるきのこ中毒発生状況

健康福祉部食品・生活衛生課

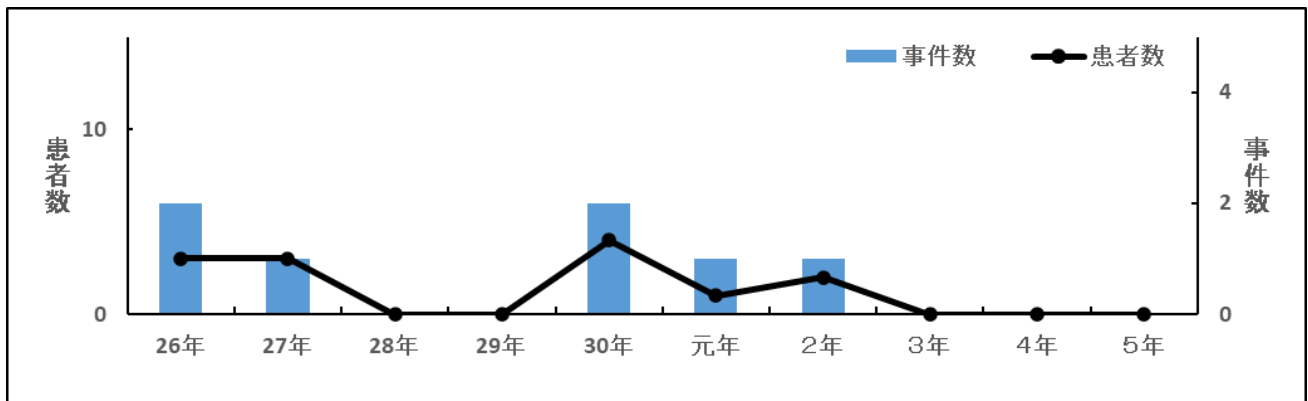
1 長野県内におけるきのこ中毒発生状況

(1) 過去5年間のきのこ中毒発生状況（令和元年～令和5年）

発生年月日	保健所	発生場所	摂食者	患者	種類	摂食場所	調理	原因施設	主な症状
R1. 9. 29	長野市	長野市	1	1	テングタケ科の白色きのこ（推定）	家庭	有	家庭	嘔吐、下痢、劇症肝炎
R2. 10. 16	長野市	長野市	2	2	ツキヨタケ	家庭	有	家庭	嘔吐

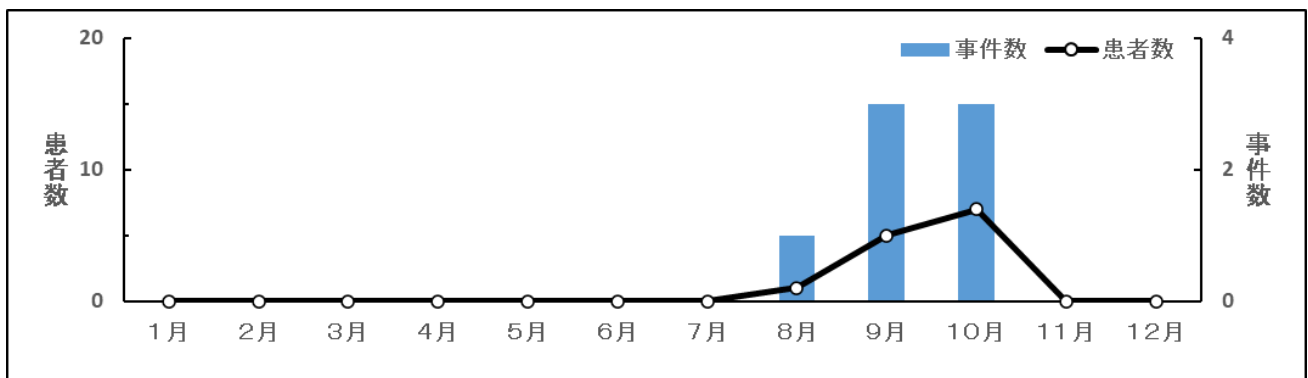
(2) 年次別きのこ中毒発生状況（平成26年～令和5年）

	26年	27年	28年	29年	30年	元年	2年	3年	4年	5年	合計
事件数	2	1	0	0	2	1	1	0	0	0	7
患者数	3	3	0	0	4	1	2	0	0	0	13



(3) 月別きのこ中毒発生状況（平成26年～令和5年）

	1月	2月	3月	4月	5月	6月	7月	8月	9月	10月	11月	12月	合計
事件数	0	0	0	0	0	0	0	1	3	3	0	0	7
患者数	0	0	0	0	0	0	0	1	5	7	0	0	13

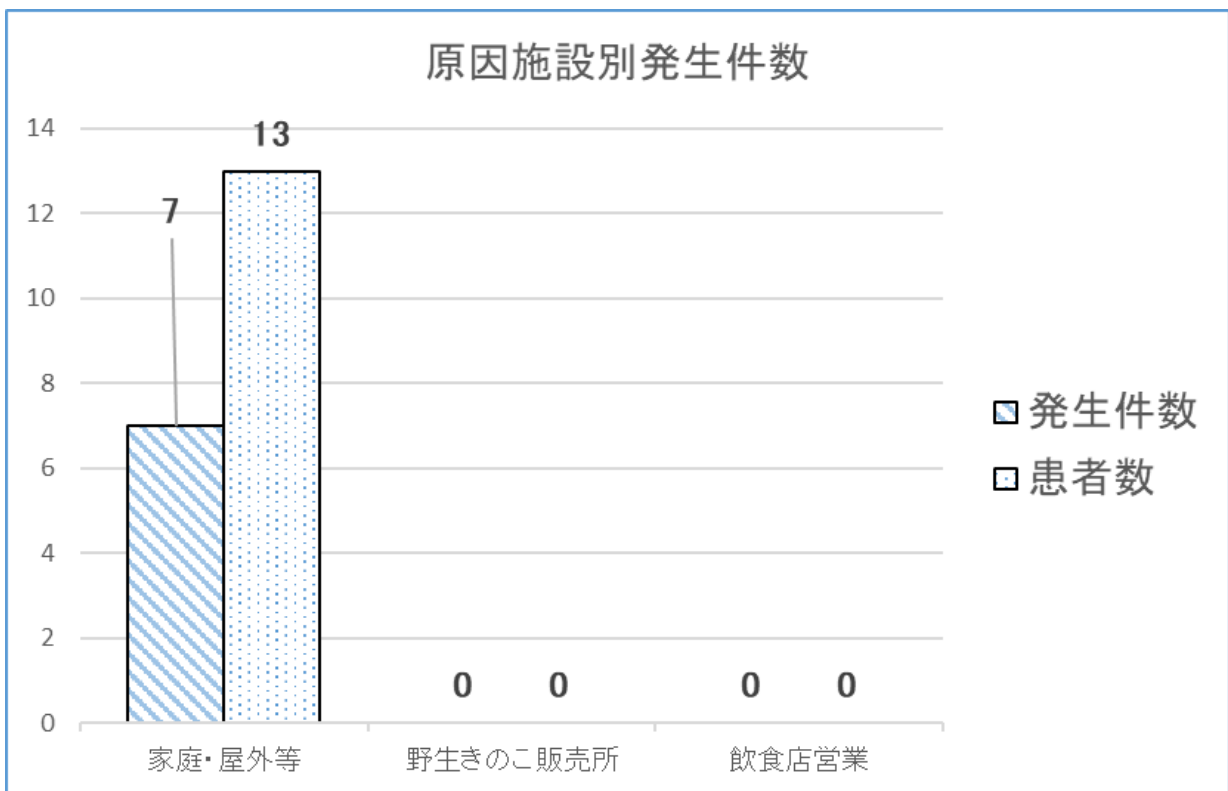


(4) エリア別きのこ中毒発生件数（平成26年～令和5年）

エリア	発生件数	原因毒きのこ（件数）
安曇野市	1	ツキヨタケ(1)
大町市	1	テングタケ(1)
中野市	1	ツキヨタケ(1)
長野市	4	ツキヨタケ(1)、クサウラベニタケ(1)、ニセショウロ属(1)、テングタケ科(1)
合計	7	

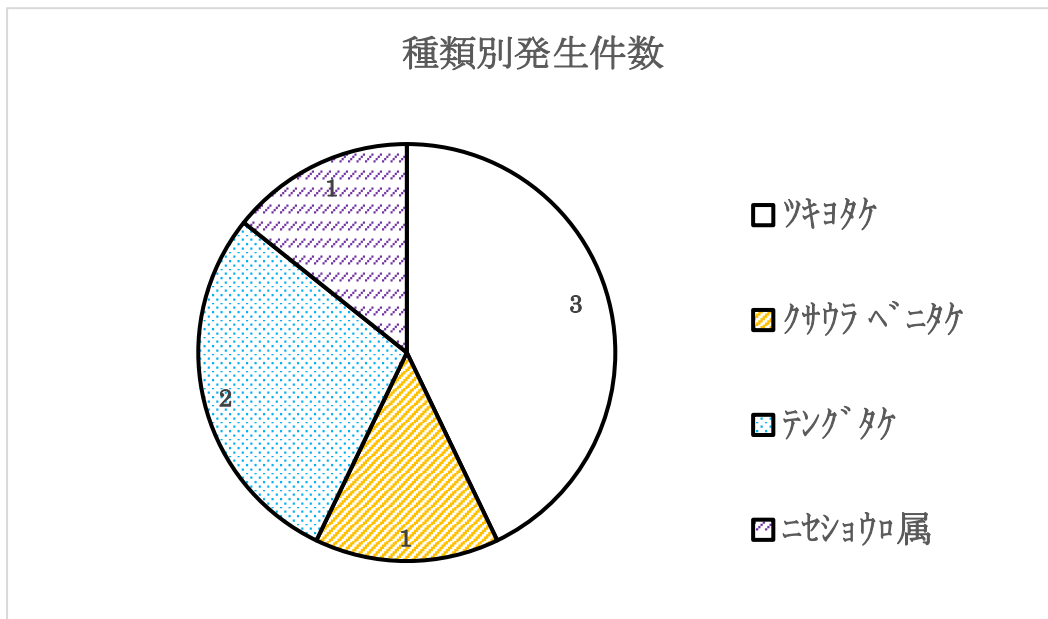
(5) 原因施設別きのこ中毒発生件数（平成26年～令和5年）

	家庭・屋外等	野生きのこ販売所	飲食店営業	合計
発生件数	7	0	0	7
患者数	13	0	0	13



(6) 種類別きのこ中毒発生状況（平成26年～令和5年）

	ツキヨタケ	クサウラベニタケ	テングタケ	ニセシヨウロ属	合計
発生件数	3	1	2	1	7
患者数	7	2	2	2	13



(7) きのこ中毒事例で食べる（提供する）つもりだった「よく似た食用きのこ」
（平成26年～令和5年）

主な毒きのこ	発生件数	食べる（提供する）つもりだった「よく似た食用きのこ」（件数）	知らないきのこを食べた（件数）
ツキヨタケ	3	ムキタケ(2) シイタケ(1)	—
クサウラベニタケ	1	ウラベニホテイシメジ(1)	—
テングタケ	2※	—	2
ニセシヨウロ属	1	—	1

※「テングタケ科の白色きのこ」は「テングタケ」に含む