

# 事 業 概 要

令和4年度



長 野 県

長野食肉衛生検査所

# 目 次

## 第1章 総説

I 食肉衛生検査所の沿革	1
II 食肉衛生検査所の概要	2
1 組織機構	2
2 施設の設置状況等	2
3 管轄と畜場等	
(1)管轄区域・と畜場	2
(2)配置図	3
(3)と畜場開場日	4
4 職員構成	4
5 業務・事務	4
6 と畜等検査手数料	6
7 検査所平面図	7

## 第2章 食肉検査統計

第1表 と畜検査頭数（畜種・月）	8
第2表 獣畜のとさつ禁止又は廃棄した件数（畜種・原因・処分別）	9
第3表 牛の主たる原因別一部廃棄処分の内訳	10
第4表 豚の主たる原因別一部廃棄処分の内訳	11
第5表 精密検査実施数（畜種・検査項目・疾病別）	12
第6表 動物用医薬品等の残留検査実施状況（畜種・検査項目別）	14
第7表 時間外と畜検査頭数（畜種・月別）	15
第8表 伝達性海綿状脳症検査実施状況	16
第9表 動物由来感染症実態調査実施状況	17
第10表 外部検証	18

## 第3章 食鳥検査統計

第1表 認定小規模食鳥処理場確認状況（月別）	19
------------------------	----

## 第4章 リスクコミュニケーション事業

第1表 リスクコミュニケーション事業実施状況	20
------------------------	----

## 第5章 参考資料

I と畜検査頭数の推移	21
II 廃棄処分頭数の推移	24
III 長野県のと畜場統廃合整備のあゆみ	26

# 第1章 総説

## I 食肉衛生検査所の沿革

食肉衛生行政の発足は、明治4年屠牛取締法を定める大蔵省布達38号によって始まり、明治22年6月に屠獣場取締規則の施行によって警察の行政下に置かれた。その後、明治39年4月、屠場法が制定公布されて以来、と畜検査の具体的な取締りが行われるようになり、さらに大正2年5月には「と畜検査心得」が示され実践的な現場検査はこれに基づき実施されてきた。

また、昭和22年9月からは新憲法の基本理念に基づいて衛生行政機構の改善と強化が図られ、その一環として保健所の行政組織下に置かれた。

昭和28年には社会情勢に対応するため法律の全面改正により、と畜場法が制定公布され今日に至っている。

昭和30～40年代、食肉および食肉製品の急激な需要増加に伴って畜産経営の形態も多頭飼育に移行し、家畜疾病の様相も多岐にわたってきた。これら疾病に対する予防や治療の技術も昨今はめざましい進歩を遂げ、抗生物質・合成抗菌剤等の動物医薬品などの使用も目立ってきたことから、これらに対応する食肉検査には、新しい知識と高度な科学技術が要求され、その専門の検査機関として全国的に食肉衛生検査所が設立される趨勢となった。

本県においては、と畜場統合整備計画が昭和42年に制定され、県議会をはじめ関係市町村、業界団体等のご理解のもとに推進し、併せて県政発展計画の一環として食肉衛生検査所の設置計画を樹立し、昭和47年4月に松本に同検査所が設置され、その後、上田・飯田・長野とそれぞれ同検査所が設置された。

平成27年3月に(株)長野県食肉公社飯田支社が閉鎖されたことに伴い、同年3月31日をもって飯田食肉衛生検査所は閉所された。

令和3年4月1日に松本市が中核市に移行したことに伴い、同年3月31日をもって松本食肉衛生検査所は閉所された。

令和3年3月31日に佐久広域食肉流通センターが閉鎖されたことに伴い、同年3月31日をもって上田食肉衛生検査所は閉所された。

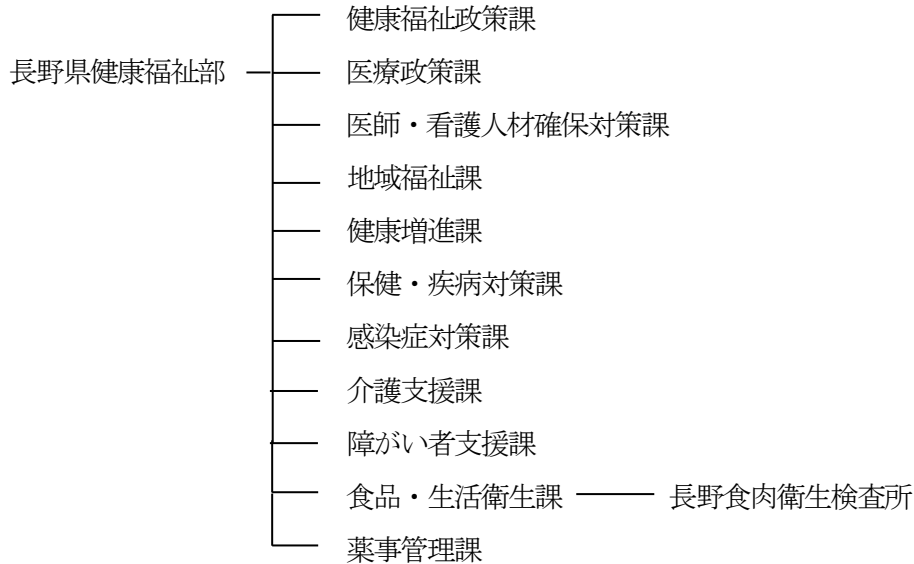
### 県内検査所の主な沿革

昭和47年4月	松本食肉衛生検査所を開所
昭和49年4月	上田食肉衛生検査所を開所
昭和52年4月	飯田食肉衛生検査所を開所
昭和55年4月	長野食肉衛生検査所を開所
平成4年4月	上田食肉衛生検査所を課制とし、食鳥検査を開始
平成22年9月	上田食肉衛生検査所の食鳥検査を終了
平成27年3月	飯田食肉衛生検査所を閉所
令和3年3月	松本食肉衛生検査所及び上田食肉衛生検査所を閉所

## II 食肉衛生検査所の概要

### 1 組織機構 (令和4年4月1日現在)

(長野県組織規則(昭和44年3月31日規則第16号) 第2~3条、第26条、第145~146条)



### 2 施設の設置状況等 (令和4年度)

検査所名	設置場所	設置年月日	敷地面積	建物総床面積	電話番号/F a x
長野食肉衛生検査所	長野市差出南3-2-29	昭和55年 4月1日	m <sup>2</sup> 991.0	m <sup>2</sup> 468.54	026-227-6209 026-291-6300

### 3 管轄と畜場等 (令和4年度)

#### (1) 管轄区域・と畜場

検査所名	管轄区域	と畜場名	住所・電話番号
長野食肉衛生検査所	県内全域 (長野市、松本市を除く)	(株)北信食肉センター	中野市大字草間461-1 0269-22-3250

(2) 配置図



(3) と畜場開場日

(令和4年度)

と畜場名等	曜日						年間開場 日数	備考
	月	火	水	木	金	土		
(株)北信食肉センター	○	○	○	○	○	—	249	—

(注) ○印=開場日

4 職員構成

(令和4年4月1日現在)

総人数	所長	次長 (出納員)	主査 獣医師	主任 獣医師	獣医師	会計年度任用職員		
						食肉衛生 検査員	行政 事務員	と畜検査 補助員
19	1	1	1	4	4	1	1	6

5 業務・事務

(1) 業務

長野県長野食肉衛生検査所は、公衆衛生の向上及び増進を図るため、次の各号に掲げる業務を行うところとする。(長野県組織規則第145条)

- ア と畜検査及びと畜場の指導に関すること。
- イ 食鳥検査及び食鳥処理場等の指導に関すること。
- ウ 輸入食肉の検査に関すること。
- エ 獣医衛生の検査に関すること。

(2) 長野県長野食肉衛生検査所長に委任された事務処理事項(事務処理規則別表第2抜粋)

- 庶務に関すること。
  - ア 所掌に係わる予算執行
  - イ 庁舎その他の行政財産の管理及び庁中取締り
  - ウ 物品及び借受不動産の管理
- と畜に関する事項
  - ア と畜場法(昭和28年法律第114号)の規定に基づく次の事項
    - (ア) 第4条第1項の規定によると畜場の設置の許可
    - (イ) 第4条第3項の規定による構造設備等の変更の届出の受理
    - (ウ) 第5条第2項の規定による獣畜の種類及び頭数の制限

- (エ) 第7条第6項(第10条第2項において準用する場合を含む。)の規定による衛生管理責任者及び作業衛生責任者の届出の受理
  - (オ) 第12条第1項の規定によると畜場の使用料及びとさつ解体料の額の許可
  - (カ) 第13条第1項第1号の規定によるとさつの届出の受理
  - (キ) 第13条第3項の規定による取扱方法及び処理方法の指示
  - (ク) 第14条第1項から第3項(第4項において準用する場合を含む。)までの規定による検査
  - (ケ) 第14条第4項の規定による検査を要しないものの認定
  - (コ) 第16条の規定によるとさつ解体の禁止等
  - (サ) 第17条第1項の規定による報告の聴収等
  - (シ) 第18条第1項の規定による許可の取消等
  - (ス) 第18条第2項の規定による業務の停止の命令又はとさつ若しくは解体の禁止
- イ と畜場法施行令の規定に基づく次の事項
- (ア) 第4条第2項の規定によると畜場以外でのとさつの許可
  - (イ) 第5条第1項第1号から第3号までの規定による許可
  - (ウ) 第7条の規定による申請書の受理
- 食鳥に関する事項
- ア 食鳥処理の事業の規制及び食鳥検査に関する法律(平成2年法律第70号)の規定に基づく次の事項
- (ア) 第3条の規定による食鳥処理の事業の許可
  - (イ) 第6条第1項の規定による構造又は設備の変更の許可
  - (ウ) 第6条第3項の規定による変更の届出の受理
  - (エ) 第7条第2項の規定による地位の継承の届出の受理
  - (オ) 第8条又は第9条の規定による許可の取消等
  - (カ) 第12条第6項の規定による食鳥処理衛生管理者の届出の受理
  - (キ) 第13条の規定による解任命令
  - (ク) 第14条の規定による食鳥処理場の休廃止等の届出の受理
  - (ケ) 第15条第1項から第3項までの規定による検査
  - (コ) 第16条第1項の規定による確認規程の認定
  - (サ) 第16条第2項の規定による変更の認定
  - (シ) 第16条第6項の規定による解任命令
  - (ス) 第16条第7項の規定による報告の徴収
  - (セ) 第16条第8項の規定による廃止の届出の受理
  - (ソ) 第16条第9項の規定による指導及び助言
  - (タ) 第20条の規定による廃止等の措置
  - (チ) 第37条の規定による報告の徴収

- (ツ) 第38条第1項の規定による立ち入り検査及び収去
- イ 食鳥処理の事業の規制及び食鳥検査に関する法律施行規則(平成2年厚生省令第40号)第32条の規定による届出食肉販売業者の届出の受理
- 食品衛生に関する事項
  - 食品衛生法の規定に基づく次の事項(と畜場及び食鳥処理場内の食肉に係るものに限る。)
  - ア 第28条第1項の規定による報告の徴取並びに臨検検査及び物件の収去
  - イ 第59条の規定による廃棄処分

6 と畜等検査手数料

(令和4年4月1日現在)

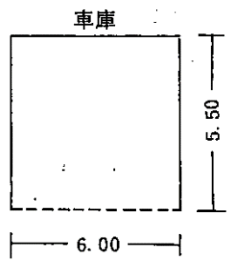
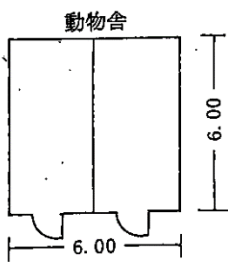
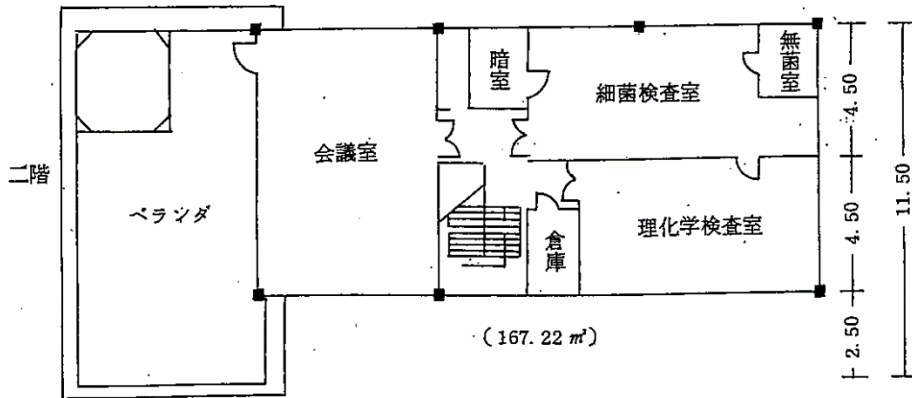
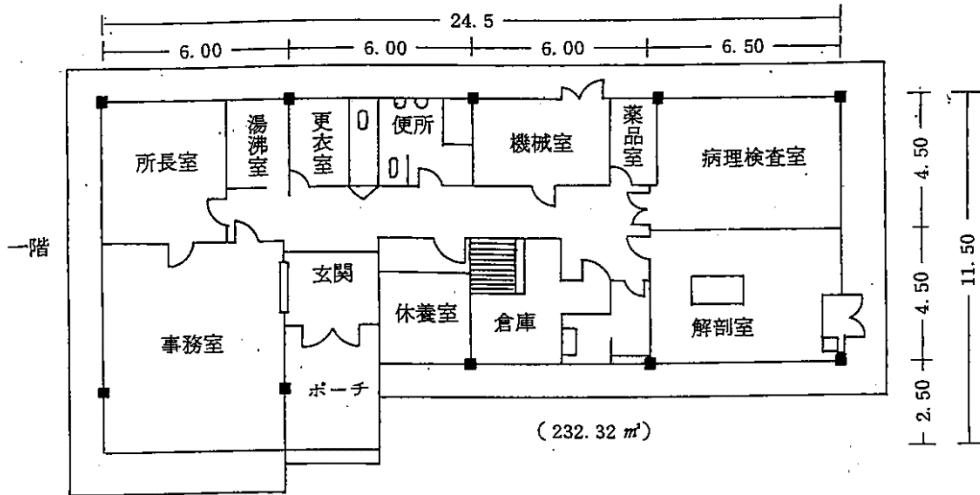
牛・馬	豚	とく・生後1年未満の馬	生後1年以上のめん羊・山羊	生後1年未満のめん羊・山羊	食鳥
700円	310円	300円	150円	80円	5円



7 検査所平面図

建物

本館	鉄筋コンクリート2階建	399.54 m <sup>2</sup>
動物舎	コンクリートブロック平屋	36.00 m <sup>2</sup>
車庫	鉄筋平屋建	33.00 m <sup>2</sup>



## 第 2 章 食肉検査統計

令和 4 年度

第 1 表 と畜検査頭数（畜種・月）

長野食肉衛生検査所

単位：頭

	総数	牛		とく	馬		豚	めん羊		山羊		
		乳用	肉用		1才以上	1才未満		1才以上	1才未満	1才以上	1才未満	
総数	54,437	1,699	167	1,532	2	16	—	52,643	59	18	—	—
4月	4,459	164	13	151	1	2		4,276	16			
5月	4,548	112	6	106		1		4,428	4	3		
6月	4,300	110	9	101	1	1		4,185	3			
7月	4,036	156	10	146		2		3,874	4			
8月	4,530	125	12	113		1		4,398	6			
9月	4,317	133	16	117		1		4,181	2			
10月	4,468	124	20	104		1		4,334	3	6		
11月	4,956	193	14	179		2		4,755	3	3		
12月	5,272	226	7	219		2		5,042	2			
1月	4,477	101	20	81		1		4,370	4	1		
2月	4,132	89	7	82		1		4,035	3	4		
3月	4,942	166	33	133		1		4,765	9	1		
令和3年度	56,307	1,667	140	1,527	1	15		54,563	54	7		
令和2年度	48,309	1,779	110	1,669	1	13		46,505	7	4		

第2表 獣畜のとさつ解体禁止又は廃棄した件数（畜種・原因・処分方法別）

単位：件

	実頭数	総数	炭疽	豚			その他の細菌病	トキソプラズマ病	その他の原虫病	ジストマ病	その他の寄生虫病	膿毒症	敗血症	尿毒症	黄疸	水腫	腫瘍	白血病	炎症物による汚染	変性又は萎縮	その他
				豚じん麻疹型	丹関節炎型	毒血症型															
総数	54,437	42,162	—	—	—	—	1	—	—	1	8	13	17	1	—	3	2	3	38,862	984	2,267
合計	正常	14,721	—	—	—	—	—	—	—	—	—	—	—	—	—	—	—	—	—	—	—
	禁止	—	—	—	—	—	—	—	—	—	—	—	—	—	—	—	—	—	—	—	—
	全部廃棄	34	34	—	—	—	—	—	—	—	—	13	17	1	—	—	—	3	—	—	—
	一部廃棄	39,682	42,128	—	—	—	1	—	—	1	8	—	—	—	—	3	2	—	38,862	984	2,267
牛	正常	67	—	—	—	—	—	—	—	—	—	—	—	—	—	—	—	—	—	—	—
	禁止	—	—	—	—	—	—	—	—	—	—	—	—	—	—	—	—	—	—	—	—
	全部廃棄	4	4	—	—	—	—	—	—	—	1	—	1	—	—	—	—	2	—	—	—
	一部廃棄	1,628	2,302	—	—	—	1	—	—	1	8	—	—	—	—	2	1	—	1,579	40	670
とく	正常	1	—	—	—	—	—	—	—	—	—	—	—	—	—	—	—	—	—	—	—
	禁止	—	—	—	—	—	—	—	—	—	—	—	—	—	—	—	—	—	—	—	—
	全部廃棄	—	—	—	—	—	—	—	—	—	—	—	—	—	—	—	—	—	—	—	—
	一部廃棄	1	2	—	—	—	—	—	—	—	—	—	—	—	—	—	—	—	1	—	1
馬	正常	4	—	—	—	—	—	—	—	—	—	—	—	—	—	—	—	—	—	—	—
	禁止	—	—	—	—	—	—	—	—	—	—	—	—	—	—	—	—	—	—	—	—
	全部廃棄	—	—	—	—	—	—	—	—	—	—	—	—	—	—	—	—	—	—	—	—
	一部廃棄	12	14	—	—	—	—	—	—	—	—	—	—	—	—	—	—	—	11	—	3
豚	正常	14,589	—	—	—	—	—	—	—	—	—	—	—	—	—	—	—	—	—	—	—
	禁止	—	—	—	—	—	—	—	—	—	—	—	—	—	—	—	—	—	—	—	—
	全部廃棄	30	30	—	—	—	—	—	—	—	12	17	—	—	—	—	—	1	—	—	—
	一部廃棄	38,024	39,792	—	—	—	—	—	—	—	—	—	—	—	—	1	1	—	37,257	943	1,590
めん羊	正常	60	—	—	—	—	—	—	—	—	—	—	—	—	—	—	—	—	—	—	—
	禁止	—	—	—	—	—	—	—	—	—	—	—	—	—	—	—	—	—	—	—	—
	全部廃棄	—	—	—	—	—	—	—	—	—	—	—	—	—	—	—	—	—	—	—	—
	一部廃棄	17	18	—	—	—	—	—	—	—	—	—	—	—	—	—	—	—	14	1	3
山羊	正常	—	—	—	—	—	—	—	—	—	—	—	—	—	—	—	—	—	—	—	—
	禁止	—	—	—	—	—	—	—	—	—	—	—	—	—	—	—	—	—	—	—	—
	全部廃棄	—	—	—	—	—	—	—	—	—	—	—	—	—	—	—	—	—	—	—	—
	一部廃棄	—	—	—	—	—	—	—	—	—	—	—	—	—	—	—	—	—	—	—	—
令和3年度	正常	9,663	—	—	—	—	—	—	—	—	—	—	—	—	—	—	—	—	—	—	—
	禁止	—	—	—	—	—	—	—	—	—	—	—	—	—	—	—	—	—	—	—	—
	全部廃棄	46	46	—	—	—	—	—	—	—	10	34	1	—	—	—	—	1	—	—	—
	一部廃棄	46,598	49,608	—	—	—	1	—	—	1	8	—	—	—	1	13	2	—	45,731	1,517	2,334
令和2年度	正常	8,572	—	—	—	—	—	—	—	—	—	—	—	—	—	—	—	—	—	—	—
	禁止	—	—	—	—	—	—	—	—	—	—	—	—	—	—	—	—	—	—	—	—
	全部廃棄	16	16	—	—	—	—	—	—	—	2	8	3	—	—	—	—	3	—	—	—
	一部廃棄	39,721	41,900	—	—	—	—	—	—	—	8	—	—	—	—	—	1	—	39,193	685	2,013

第3表 牛の主たる原因別一部廃棄処分の内訳

単位：件

総数		4,793			
消化器系	口 腔 内 異 常	3	泌尿生殖器系	腎 炎	28
	胃 炎	631		膀胱炎・尿道炎	190
	胃 潰 瘍	335		尿 石 症	287
	第1胃パラケラトージス	187		子 宮 内 膜 炎	11
	鼓 脹 症		運動器系	乳 房 炎	24
	食 滯			その他の疾病	1
	胃 拡 張	2		筋・皮下膿瘍	16
	小 腸 炎	604		筋 炎	43
	大 腸 炎	713		筋・腱断裂	2
	[ 腸 う っ 血 ]			関 節 炎	37
	肝 膿 瘍	69		骨 膿 瘍	1
	鑑 脣 肝	118		骨 折	4
	肝 包 膜 炎	141		脱 臼	7
	肝 炎	141		蹄 炎	2
	肝 富 脈 斑	70	その他の炎症	1	
	退 色 肝	32	その他の疾病	2	
	肝 う っ 血	3	神経系	その他の炎症	1
	胆 管 炎・胆 嚢 炎		感覚器	その他の炎症	
	腹 膜 炎	10	奇形	ヘルニア	1
	その他の炎症	2		奇形	9
その他の変性		細菌病	放 線 菌 病	1	
その他の疾病			その他の細菌病		
			寄生虫病	原 虫 病	
循環器系	心 内 膜 炎	1		肝 蛭 症	1
	物 質 沈 着			その他の吸虫症	
	心 内 膜 異 常	58		線 虫 症	
	心 外 膜 炎	27	無 鈎 嚢 虫 症		
	心 筋 炎	2	その他の条虫症	8	
	心 筋 異 常		腫瘍	腫 瘍	1
	脾 炎	3	外傷	外 傷	47
	動 静 脈 炎		水腫	水 腫	1
リンパ節炎	4	その他	脂 肪 壊 死	245	
その他の変性			黄 疸 症		
呼吸器系	肺 膿 瘍		10	色 素 沈 着 症	4
	肺 炎		139	中 毒	
	水 腫		1	難 産	1
	肺 気 腫		57	起 立 不 能 症	24
	胸 膜 炎	404	熱・日射病		
	横 隔 膜 炎	23	その他の炎症		
その他の炎症			その他の疾病	3	

※ 総数には、[ ]印で示したと殺性変化等の件数は計上されていません。

第4表 豚の主たる原因別一部廃棄処分の内訳

長野食肉衛生検査所

単位：件

総数		59,880					
消化器系	口腔内異常		泌尿生殖器系	腎炎	70		
	胃炎	3		膀胱炎・尿道炎	246		
	小腸炎	313		子宮内膜炎	69		
	腸気腫	34		乳房炎	13		
	大腸炎	120		その他の疾病	153		
	[腸うっ血]	[202]		運動器系	筋・皮下膿瘍	691	
	肝膿瘍	18			筋炎	65	
	肝結節	5,619			筋・腱断裂	8	
	肝包膜炎	1,160			関節炎	95	
	肝炎	1,117			骨膿瘍	49	
	退色肝	836			骨折	54	
	肝うっ血	114			脱臼	1	
	胆管炎・胆嚢炎	2			蹄炎	4	
	腹膜炎	640			その他の炎症	10	
	その他の炎症	13			その他の疾病		
	その他の変性				神経系	その他の炎症	
	その他の疾病	27		感覚器		その他の炎症	
	循環器系	心内膜炎		3	奇形	ヘルニア	410
		心内膜異常		81		奇形	197
心外膜炎		2,694	細菌病	放線菌病			
心筋炎		3		その他の細菌病			
心筋異常		2	非定型抗酸菌症	非定型抗酸菌症	1,056		
脾炎		3		寄生虫病	原虫病		
動静脈炎			吸虫症				
リンパ節炎		220	線虫症				
その他の変性		1	囊中症				
その他の疾病		18	腫瘍	腫瘍	1		
呼吸器系	鼻炎		外傷	外傷	373		
	MPS	24,739		水腫	水腫	1	
	肺膿瘍	253	その他		尾咬傷	256	
	肺炎	2,906			黄色素沈着症		
	胸膜肺炎	850			中毒		
	肺気腫	2			難産		
	胸膜炎	13,874			起立不能症	122	
	横隔膜炎	8			熱・日射病	2	
その他の炎症		その他の炎症					
			その他の疾病	261			

※ 総数には、[ ]印で示したと殺性変化等の件数は計上されていません。

第 5 表 精密検査実施数（畜種・検査項目・疾病別）

令和 4 年度  
長野食肉衛生検査所

(1) 検査項目別

単位：頭数（環境他：件数）

		検査頭数	のべ検査頭数	血液一般検査（レビーゲル検査を含む）	細菌検査	理化学検査	病理検査	その他の検査
と畜場法に基づく検査	牛	79	98	75	5	15	3	
	とく馬		—					
	豚	65	72	4	58	6	4	
	めん羊		—					
	山 羊		—					
	小計	144	170	79	63	21	7	—
調査研究	牛	77	77		76		1	
	とく馬		—					
	豚	97	97		94		3	
	めん羊		—					
	山 羊		—					
	その他	31	31		31			
	小計	205	205	—	201	—	4	—
環 境		141	141		141			
合 計		490	516	79	405	21	11	0

血液一般検査：レビーゲル、Ht、TP、血球計数などの一般的な検査  
 細菌検査：敗血症、膿毒症、豚丹毒などの細菌検査  
 理化学検査：尿毒症（BUN）、黄疸（T-Bil）などの測定  
 病理検査：腫瘍、水腫などの病理組織検査

(2) 疾病別

	総 数	細菌学的検査				理化学的検査			病理・寄生虫・ウイルス検査			
		敗 血 症	膿 毒 症	豚 丹 毒	そ の 他	黄 疸	尿 毒 症	そ の 他	腫 瘍	白 血 病	トラ キズ ソマ プ病	そ の 他
総数	110 (36)	34 (19)	26 (13)	17 (－)	－ (－)	11 (－)	15 (1)	－ (－)	1 (－)	3 (3)	－ (－)	3 (－)
牛	28 (4)	4 (－)	1 (1)			11 (－)	9 (1)		1 (－)	2 (2)		
とく 馬	－ (－)											
豚	82 (32)	30 (19)	25 (12)	17 (－)			6 (－)			1 (1)		3 (－)
めん羊	－ (－)											
山羊	－ (－)											

( )の数字は禁止又は廃棄した頭数(内書)

第6表 食品衛生法による収去検査件数（畜種・検査項目別）

			総数	乳牛繁殖	牛乳肥育	肉牛繁殖	牛乳肥育	肉牛肥育	とく	馬	豚繁殖	豚肥育	めん羊	山羊	食鳥	
病 菌 性 物 質	抗 菌 性	検査頭数	140	63		1	11				8	57				
		検体数	143	65		1	11				8	58				
	畜 質	簡易定性・定量	2	2												
		腎臓	1	1												
モ ニ タ リ ン グ	抗 菌 性	検査頭数	50	3			12				2	33				
		検体数	65	3			17				2	43				
	物 質	簡易定性・定量	—													
		腎臓	—													
そ の 他	筋肉	—														
	その他	—														
検査頭数合計			190	66	—	1	23	—	—	10	90	—	—	—		
処 分 物 質 頭 数	抗 菌 性 物 質	ペニシリン系	—													
		テトラサイクリン系	—													
		マクロライド系	—													
		アミノグリコシド系	—													
		他の抗生物質	—													
		サルファ剤	—													
		他の合成抗菌剤	—													
	その他	—														
その他	—															
合計			—	—	—	—	—	—	—	—	—	—	—	—		
3 年 度	検査頭数		207	60	—	4	24	—	—	4	115	—	—	—		
	処分頭数		—													
	全部廃棄頭数※		—													

※：処分頭数の内書



第7表 時間外と畜検査頭数 (畜種・月別)

単位：頭

	総数	4月	5月	6月	7月	8月	9月	10月	11月	12月	1月	2月	3月	令和3年度	令和2年度
総数	- (-)	- (-)	- (-)	- (-)	- (-)	- (-)	- (-)	- (-)	- (-)	- (-)	- (-)	- (-)	- (-)	- (-)	- (-)
牛	肉用	- (-)													
	乳用	- (-)													
とく	- (-)														
馬	- (-)														
豚	- (-)														
めん羊	- (-)														
山羊	- (-)														
令和2年度	- (-)														
令和元年度	- (-)														

( )内の数字は切迫と畜頭数(内書)

第8表 伝達性海綿状脳症検査結果

		総数	牛		めん羊		山羊				
			症状を呈する牛 <sup>※1</sup>	その他の牛 <sup>※2</sup>	TSE疑いのめん羊 <sup>※3</sup>	その他のめん羊 <sup>※4</sup>	TSE疑いの山羊 <sup>※3</sup>	その他の山羊 <sup>※4</sup>			
スクリーニング検査	総数	—	—	— (—)	— (—)	—	— (—)	— (—)	—	— (—)	— (—)
	陰性数	—	—			—			—		
	陽性数	—	—			—			—		
確定診断	陽性数	—	—			—			—		

※1 生後24か月齢以上の牛のうち、生体検査において、原因不明の運動障害、知覚障害、反射異常、意識障害等の何らかの神経症状又は全身症状(事故による骨折、関節炎、熱射病等による起立不能等症状の原因が明らかな牛は除く。)を示す牛

※2 検査を実施した具体的な理由 ( )

※3 生体検査において、運動障害、知覚障害、反射又は意識障害等の神経症状が疑われたもの及び全身症状を呈するめん羊・山羊

※4 生体検査において、削瘦、被毛粗剛、脱毛、そう痒症、関節炎、異常行動、運動失調等の臨床症状を呈するめん羊・山羊

第 9 表 動物由来感染症実態調査実施状況

令和 4 年度  
長野食肉衛生検査所  
単位：件

検査項目		検体数	陽性数	陽性の内容
腸管出血性大腸菌※	牛	枝肉	143	—
		肝臓	33	—
		腸内容物	30	—
	馬	体表		
		枝肉		
		腸内容物		
	緬羊	体表		
		枝肉		
		腸内容物		
	豚	体表		
		枝肉		
		腸内容物		
	食鳥	と体		
		腸内容物		
環境	と畜場内			
	食鳥処理場内			
カンピロバクター	牛	腸内容物		
		胆汁	25	6 <i>C. jejuni</i> (5) , <i>C. coli</i> (1)
	食鳥	と体	26	1 <i>C. jejuni</i> (1)
		肝臓・腸内容物	5	2 <i>C. jejuni</i> (2)
環境	食鳥処理場内	12	2 <i>C. jejuni</i> (1) , <i>C. coli</i> (1)	
サルモネラ属菌	牛	枝肉	35	—
		肝臓		
		腸内容物		
	馬	枝肉		
		肝臓		
	豚	枝肉	100	—
		腸内容物		
	食鳥	と体	26	—
肝臓・腸内容物		5	—	
環境	と畜場内			
	食鳥処理場内	12	—	
黄色ブドウ球菌	食鳥	と体	26	2 <i>S. aureus</i> (2)
		肝臓・腸内容物	5	—
	環境	食鳥処理場内	12	1 <i>S. aureus</i> (1)
糞便系大腸菌群	牛	枝肉		
		肝臓		
	馬	枝肉		
		肝臓		
	環境	と畜場内		
合 計		495	14	

※ 腸管出血性大腸菌は、0157、026、0111を対象としたスクリーニング検査を行い、分離された菌株について、血清型等を詳細に検査した。検体数は、延べ検体数。

第10表 外部検証実施状況

1 と畜場の衛生管理の実施状況の確認

項 目	回 数 (日 数)	延べ検査員数
現場での衛生管理の実施状況	250	267
衛生管理の実施記録	27	27
衛生管理計画及び手順書	27	40

2 微生物試験

(1) 衛生指標菌を対象にした切除法を用いた試験

採 取 部 位	採材回数 (日数)	検体数 (頭数)	検査項目数
牛 枝 肉 の 表 面 組 織	12	60	120
豚 枝 肉 の 表 面 組 織	12	60	120
その他 ( )			

(2) 衛生管理指導のための試験

区 分	採材回数 (日数)	検 体 数	検査項目数
と体・枝肉等拭取り検査	21	146	284
設備・器具等拭取り検査	9	97	196
施設環境検査	1	36	36
その他 ( )			

3 衛生講話等

実 施 回 数	実 施 時 間 単 位	受 講 者 等 人 数
10	14.5	130

### 第3章 食鳥検査統計

第1表 認定小規模食鳥処理場確認状況

令和4年度  
単位:件

		4月	5月	6月	7月	8月	9月	10月	11月	12月	1月	2月	3月	計	
処 理 場 数		16	16	16	16	16	16	16	16	16	16	16	16		
確 認 羽 数		3,605	2,915	3,039	3,424	3,240	3,791	5,086	5,448	5,541	2,906	3,080	3,505	45,580	
異常の有無の確認	生体の状況		1					17	7	4				29	
	体表の状況	全部廃棄		1	2	4	3	1	3	2	2	2	6	6	32
		一部廃棄	3	4	7	10	4	10	8	7	4	4	7	4	72
	体壁の内側面の状況	1		3				1					1	6	
	内臓の状況	当該臓器のみ廃棄				4		3				1	3		11
		内臓全部廃棄													
	廃棄羽数の合計	全部廃棄	1	2	5	4	3	1	21	9	6	2	6	7	67
一部廃棄		3	4	7	14	4	13	8	7	4	5	10	4	83	
施設指導件数					2		1		1			1		5	
依頼検査件数															

処理場数については、休止中の処理場を含む。

## 第4章 リスクコミュニケーション事業

令和4年度  
長野食肉衛生検査所

第1表 リスクコミュニケーション事業実施状況

実施日	対象者	人数	実施内容
令和4年 6月3日	学生	1	獣医学生のインターンシップ受入れ（と畜検査業務見学）
令和4年 8月3日	一般	11	食品衛生親子体験事業「検査所業務説明、施設見学、検査業務の見学・体験、食中毒予防の学習」
令和4年 8月19日	学生	1	獣医学生のインターンシップ受入れ（と畜検査業務見学）
令和4年 8月25日	学生	2	獣医学生のインターンシップ受入れ（と畜検査業務見学）
令和5年 3月8日	学生	2	獣医学生のインターンシップ受入れ（と畜検査業務見学）
令和5年 3月9日	学生	1	獣医学生のインターンシップ受入れ（と畜検査業務見学）

# 第5章 参考資料

## I と畜検査頭数の推移

単位：頭

年次	総数	牛		とく	馬	豚	めん羊	山羊
		肉用	乳用					
明治								
35	7,232	1,878			4,934	419	1	
39	9,153	1,503			7,428	220	2	
42	7,948	1,452			5,323	1,171	2	
大正								
1	10,528	2,718		11	6,703	1,096		
5	12,067	2,519		45	7,966	1,537		
6	13,973	2,117		20	10,087	1,747	2	
7	14,358	1,820		13	9,854	2,670	1	
8	13,344	1,758		13	7,098	4,474	1	
9	14,855	1,888		29	6,014	6,917	7	
10	16,870	2,092		70	6,665	8,040	3	
11	15,490	2,317		57	7,462	5,654		
12	16,300	2,240		70	8,276	5,702	12	
13	19,494	2,176		41	8,323	8,952	2	
14	23,370	2,109		61	8,950	12,249	1	
昭和								
1	20,189	2,424		112	8,681	8,968	4	
2	17,227	2,230		149	7,661	7,185	2	
3	20,053	2,112		156	8,136	9,646	3	
4	22,317	1,890		110	8,080	12,232	5	
5	17,738	1,586		124	6,778	9,248	2	
6	16,848	1,423		104	6,953	8,364	4	
7	18,860	1,309		82	6,020	11,448	1	
8	19,045	1,337		68	7,282	10,356	2	
9	17,252	1,181		43	6,831	9,192	5	
10	18,593	1,101		44	7,505	9,932	2	9
11	20,937	1,185		62	7,611	12,074	1	4
12	19,665	1,704		106	6,095	11,708	11	41
13	18,469	2,016		107	3,426	12,838	11	71
14	22,471	2,016		121	4,375	15,906	14	39
15	27,788	2,475		140	5,723	19,276	12	162
16	16,907	3,970		130	2,591	9,830	39	347
17	11,153	2,711		125	1,449	6,227	143	498
18	10,603	3,276		372	3,546	2,866	65	478
19	8,481	2,165		368	4,637	942	32	337
20	4,853	1,454		258	2,337	594	5	205
21	7,374	4,052		67	2,435	660	2	158
22	8,220	2,697		69	3,149	1,935	11	359
23	11,164	3,108		99	3,641	4,078	33	205
24	16,504	2,312		249	3,507	10,298	32	106
25	22,916	4,005		380	5,062	13,406	17	46
26	28,349	3,278		708	5,612	12,545	204	6,002

単位：頭

年次	総数	牛		とく	馬	豚	めん羊	山羊
		肉用	乳用					
昭和								
27	45,779	2,604		956	6,563	25,963	774	8,919
28	48,104	2,989		227	5,632	31,161	959	7,136
29	45,225	3,445		1,939	6,827	23,531	789	8,694
30	44,606	5,167		3,203	6,206	22,565	1,016	6,449
31	55,966	5,556		3,432	6,945	29,322	2,126	8,585
32	73,295	3,134	1,623	4,282	5,647	38,220	5,684	14,705
33	86,611	2,662	1,940	5,455	4,983	44,349	6,394	20,828
34	104,886	2,720	2,560	5,625	5,449	53,712	10,675	24,145
35	101,891	2,616	3,868	6,115	5,791	43,292	12,205	28,004
36	117,609	2,402	1,584	6,371	5,956	60,937	11,225	29,134
37	155,049	2,300	1,467	7,394	5,886	105,033	5,228	27,741
38	158,756	3,587	2,670	9,198	6,935	106,688	2,971	26,707
39	169,249	3,811	3,277	10,523	7,417	114,605	1,391	28,225
40	211,220	3,447	2,747	8,950	6,108	161,415	1,088	27,465
41	266,292	1,923	1,952	4,496	3,318	225,160	754	28,689
42	290,407	1,248	1,939	3,882	3,219	234,408	542	45,169
43	257,864	1,012	2,353	5,501	4,301	205,818	426	38,453
44	258,491	1,186	2,699	10,146	5,029	201,047	246	38,138
45	291,539	1,606	2,753	8,081	5,020	239,688	295	34,096
46	301,667	1,946	2,434	3,135	4,449	262,924	323	26,456
47	301,420	2,387	2,793	1,059	3,267	267,328	240	24,346
48	318,661	1,450	3,012	585	2,204	292,926	16	18,468
49	345,251	1,460	4,574	4,179	2,186	322,512	25	10,315
50	326,796	1,955	3,911	1,536	2,544	310,529	22	6,299
51	317,215	1,986	3,503	882	3,012	306,406	48	1,378
52	368,879	2,218	4,646	1,267	2,818	356,883	36	1,011
53	390,668	2,559	5,722	832	1,795	378,724	70	966
54	414,201	2,416	6,819	669	1,234	402,478	140	445
55	422,207	1,946	9,077	689	986	409,145	174	190
56	402,629	1,799	11,413	660	820	387,576	199	162
57	418,851	1,973	12,200	618	809	402,783	341	127
58	416,181	1,953	12,540	532	847	399,750	458	101
59	404,931	1,924	13,431	534	844	387,485	598	115
60	430,319	2,488	14,094	377	823	411,645	791	101
61	411,823	2,895	13,451	325	745	393,416	932	59
62	387,212	2,941	15,518	223	494	366,779	1,074	183
63	355,812	2,989	15,193	169	383	336,031	1,018	29
平成								
元	337,350	3,428	13,324	144	330	318,948	1,157	19
2	329,066	4,023	12,540	140	300	310,771	1,260	32
3	312,596	4,894	11,937	113	294	294,144	1,194	20
4	292,816	5,708	11,405	116	318	274,461	795	13
5	281,828	6,129	11,977	101	464	262,417	714	26



単位：頭

年次	総数	牛		とく	馬	豚	めん羊	山羊
		肉用	乳用					
平成								
6	259,206	7,893	10,003	65	607	240,016	610	12
7	233,500	7,977	10,223	57	682	214,044	505	12
8	213,456	7,563	9,950	56	491	194,998	387	11
9	214,754	8,227	8,943	44	498	196,657	376	9
10	213,007	9,313	8,112	57	576	194,576	361	12
11	202,189	9,536	6,947	36	818	184,550	284	18
12	199,927	9,909	5,952	17	786	182,971	270	22
13	183,146	8,787	3,335	12	371	170,332	282	27
14	180,074	9,880	2,616	6	473	166,804	245	50
15	194,929	8,705	4,650	15	304	180,973	233	49
16	199,967	8,570	4,874	26	236	185,868	336	57
17	192,236	8,681	4,918	16	146	178,152	286	37
18	189,971	8,659	4,696	7	126	176,210	234	39
19	189,903	8,703	4,375	8	359	176,135	250	73
20	184,055	8,365	3,849	10	546	170,967	233	85
21	184,466	8,034	3,218	7	632	172,223	247	105
22	181,296	7,746	2,949	10	655	169,587	271	78
23	173,302	7,440	2,924	9	512	162,091	277	49
24	166,758	7,241	2,291	23	165	156,717	261	60
25	163,415	7,102	2,080	11	48	153,871	263	40
26	149,736	7,175	2,059	10	34	140,142	265	51
27	152,902	6,635	2,182	15	43	143,724	256	47
28	151,615	6,443	2,231	9	43	142,557	275	57
29	150,382	6,453	2,115	12	46	141,443	246	67
30	149,806	6,469	1,946	9	48	141,017	244	73
令和								
元	129,437	6,083	1,818	10	39	121,144	274	69
2	140,697	5,958	1,662	10	47	132,712	267	41
3	56,307	1,527	140	1	15	54,563	61	0
4	54,437	1,532	167	2	16	52,643	77	0

平成13年以降は年度

Ⅱ 廃棄処分頭数（全部・一部）の推移

単位：頭

年次	総数		牛		とく		馬		豚		めん羊		山羊	
	全部	一部	全部	一部	全部	一部	全部	一部	全部	一部	全部	一部	全部	一部
昭和														
46	73	129,915	32	1,743	4	189	1	690	32	126,657		20	4	616
47	91	144,368	21	2,036	1	114	1	588	68	141,230		5		395
48	97	149,926	26	1,988	3	148		317	68	147,073		5		395
49	100	172,302	20	2,383	4	218		377	75	169,072		2	1	250
50	94	168,758	31	2,045	6	151		459	56	165,836		1	1	266
51	95	171,372	23	1,953	3	163		419	69	168,689		9		139
52	190	200,350	24	2,475	8	167	2	220	156	197,402				86
53	153	215,202	45	2,676	7	249		78	101	212,178				21
54	201	241,067	37	2,665	14	231	1	35	148	238,114			1	22
55	265	290,395	53	3,140	11	263		63	201	286,904		2		23
56	227	289,231	83	4,997	8	265		78	136	283,872		2		17
57	228	291,714	59	5,758	12	266		84	156	285,582	1	14		10
58	273	310,323	87	6,261	10	320		145	173	303,532		43	3	22
59	348	308,063	138	6,486	15	304	1	101	192	301,085	2	63		24
60	447	330,312	143	8,230	11	251	1	150	289	321,483	3	151		47
61	522	337,991	152	10,403	7	258		166	356	326,953	4	191	3	20
62	530	333,253	150	12,780	12	193		174	364	319,814	4	256		36
63	706	312,426	189	15,274	12	152		155	501	296,585	4	250		10
平成														
元	525	277,473	155	14,154	9	123	1	166	356	262,744	4	271		15
2	566	282,687	222	15,006	5	127		135	338	267,066	1	337		16
3	673	266,362	312	14,678	9	93		137	351	251,151	1	291		12
4	691	253,508	275	15,612	5	102	1	189	405	237,399	5	200		6
5	576	240,392	226	16,216	7	72		324	341	223,483	1	284	1	13
6	643	226,049	238	15,876	3	52	2	424	399	209,453	1	239		5
7	560	201,837	205	16,268	3	45	1	422	348	184,957	2	142	1	3
8	625	183,464	238	15,351	6	40		311	380	167,642	1	116		4
9	467	182,886	186	15,501	3	24	3	321	275	166,922		118		
10	510	174,636	233	15,826	1	42	3	462	272	158,215	1	84		7
11	459	166,370	242	15,491	1	22	4	769	211	150,001		83	1	4
12	455	174,844	199	15,130		14	2	756	254	158,846		87		11
13	358	160,381	103	11,718	1	10	1	340	253	148,249		57		7
14	213	153,503	50	11,927		5		406	163	141,102		49		14
15	486	154,281	230	12,288		14		238	256	141,666		60		15
16	368	160,238	159	12,439	2	19	2	170	205	147,524		75		11
17	360	153,486	134	12,685		15		72	225	140,681	1	31		2
18	324	156,129	99	12,259		6		73	225	143,742		45		4
19	298	156,912	100	12,139		8		246	197	144,462	1	55		2
20	256	152,108	77	11,412		9	1	437	178	140,201		38		11
21	390	168,545	66	10,740	1	5	1	522	321	157,203	1	48		27
22	426	157,089	103	10,085		9	1	538	320	146,391	2	46		20
23	406	146,533	109	9,786	1	6	1	413	295	136,279		39		10
24	220	141,077	78	9,097	2	16	3	141	137	131,772		34		17
25	252	138,829	80	8,684		10	1	41	171	130,038		50		6

単位：頭

年次	総数		牛		とく		馬		豚		めん羊		山羊	
	全部	一部	全部	一部	全部	一部	全部	一部	全部	一部	全部	一部	全部	一部
平成														
26	256	126,863	70	8,709		7		32	186	118,056		49		10
27	254	128,633	64	8,449		13		36	190	120,082		44		9
28	275	118,760	76	8,357	1	7		36	197	110,281	1	67		12
29	269	116,803	50	8,271		11	1	39	217	108,405	1	51		26
30	191	119,062	62	8,138		8		42	129	110,800		55		19
令和														
元	186	105,014	46	7,698	1	8		33	138	97,191	1	59		25
2	222	115,050	82	7,346	1	7		35	137	107,591	2	64		7
3	46	46,598	8	1,597		1		14	38	44,975		11		
4	34	39,682	4	1,628		1		12	30	38,024		17		

平成13年以降は年度

### Ⅲ 長野県のと畜場統廃合整備のあゆみ

- ・・・一般と畜場
- ×・・・廃止施設
- ( ) 内は廃止年を示す。

