

上伊那の農業は、多くのため池によって支えられています

2つのアルプスと天竜川からなる伊那谷は、扇状地や河岸段丘などの複雑な地形が多く、農業用水の確保に苦労してきました。こうした地域でお米をつくるため、古くから各地でため池が造られ、現在では112か所のため池が上伊那地域の農地を潤しています。ここでは、その中でも特に歴史が深く、景観の美しい5ヶ所のため池をご紹介します。

六道の堤【伊那市】

(管理者：長野県美篤土地改良区)



高遠藩主「内藤頼寧(ないとうよりやす)」が新たに田畑を開発するため、1851年、藤沢川から取水する約10kmの新しい水路「一番井」とともに築造したため池です。ため池の中にある枝振りの美しい赤松の大木は、2つのアルプスを背景に日本の美しい風景を演出してくれます。春にはため池の周りの桜が咲き誇り、水面を彩る景色が楽しめます。

大沼湖・駒ヶ池【駒ヶ根市】

(管理者：駒ヶ根市大田切土地改良区)



大沼湖



駒ヶ池



駒ヶ根市PRキャラクター こまっぴ

1951年、古い時代に山が崩落してできた窪地を利用し、アルプスから流れる冷たい水を温めて水田へ配水する「温水ため池」として造られました。また、昔はスケートリンクとしても利用されていました。春には福寿草や座禅草、水芭蕉がため池を彩り、秋には背景の山々の紅葉が鮮やかに染まる風景を楽しむことができます。

1959年、当時の発電工事と併せて、「温水ため池」及び観光を目的に造られました。春には湖畔の桜、秋には紅葉を楽しむことができ、湖面に映し出される中央アルプスはカメラマンの人気スポットとなっています。また、例年6月に池周辺で開かれる「クラフティア杜の市」は、毎年多くの人で賑わっています。

千人塚城ヶ池【飯島町】

(管理者：飯島町)



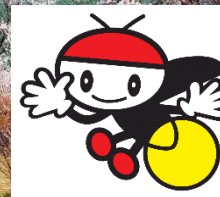
飯島町イメージキャラクター ひつかりちゃん

1582年、この地にあった北山城が、織田信長の軍勢に攻め込まれ、その戦で亡くなった多くの兵士を葬り塚にしたと伝わります。その後、昭和初期に城の空堀を利用して、ため池が造られました。春は堤の千本桜、夏は湖上花火、秋には紅葉と、四季折々の景色を楽しむことができます。



たつの海【辰野町】

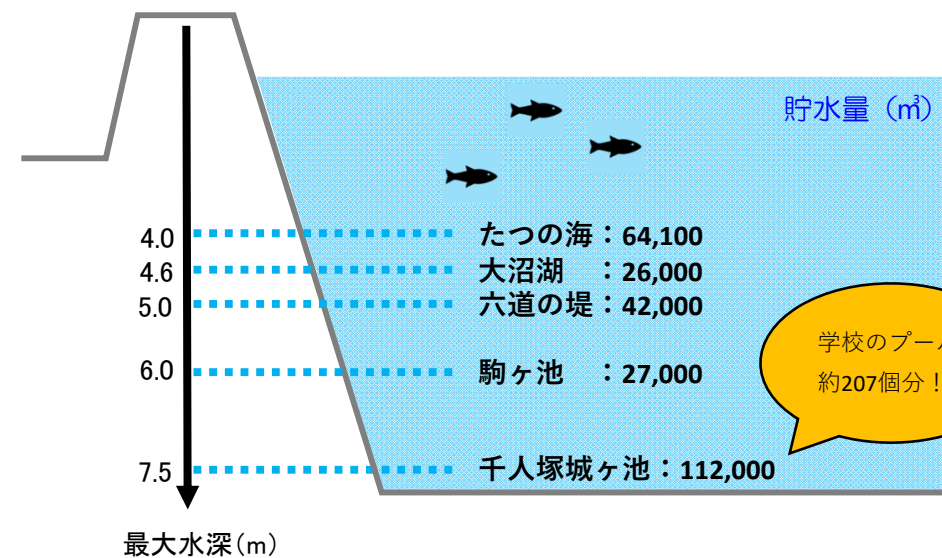
(管理者：辰野町)



辰野町イメージキャラクター ひつかりちゃん

1969年、高低差約600mある沢底川から水を汲み上げ、温めた水を水田に配水することを目的として造られました。春には、約800本の桜が咲き誇る中「荒神山さくら祭り」が開催されます。また、周辺一帯はスポーツ公園として整備され、白鳥やアヒルのいる親水公園は、憩いの場として親しまれています。

～どれくらいの水を貯められるの？～



～「ため池百選」を知っていますか？～

ため池は、農業用水を確保するほか、多様な生態系を育む水辺空間や、豊かな景観を形成してくれます。これらの多様な役割や歴史、保全の必要性を理解してもらうため、平成22年に農林水産省が全国100ヶ所を「ため池百選」として認定しました。たつの海、千人塚城ヶ池を含め、県内では5ヶ所(全国2位)が認定されています。



ため池百選 紹介パンフレット



塩田平のため池群(上市町)

御射鹿池(茅野市)

あやめ公園池(木祖村)

「ため池」とは？



雨が少なく、山や川からの水に恵まれない地域で農業用水を確保するため、一時的に水を貯め、必要な時に水を使うように、人工的に造られた池のことです。
長野県内には約1,700ヶ所、上伊那管内には112ヶ所のため池があり、古くは江戸時代以前に造られたものもあります。

ため池の役割

農業用水の貯留

農業用水を一時的に貯め、必要に応じ補給します

洪水調節

大雨が降った時に、雨の水を一時的に貯め、洪水災害を防ぎます

土砂流出防止

上流から流れ出る土砂や土石流を止め、土砂災害を防ぎます

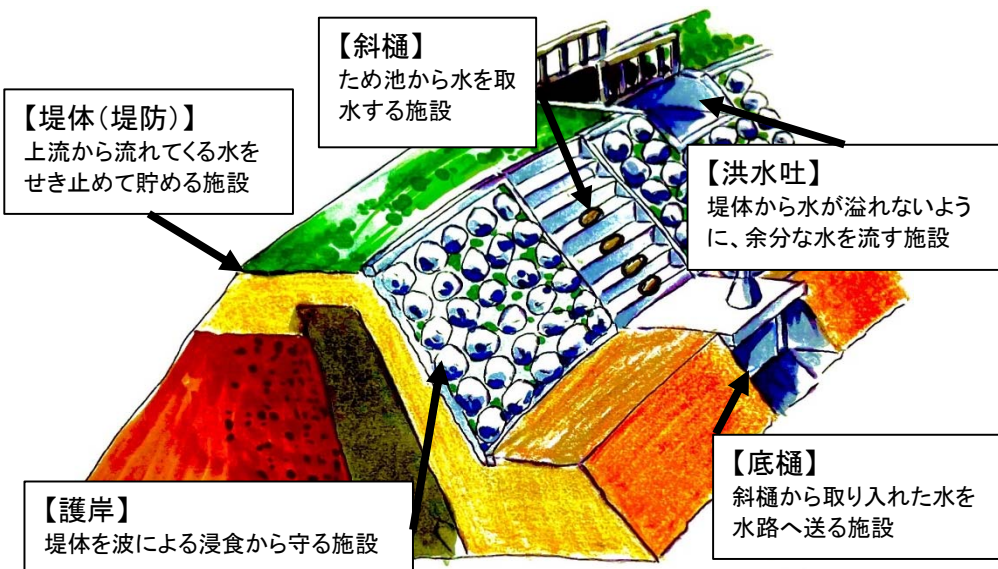
生態系の保全

水辺の昆虫や植物の生息・生育の場となっています

保健休養

美しい風景として、地域の人々の憩いの場となっています

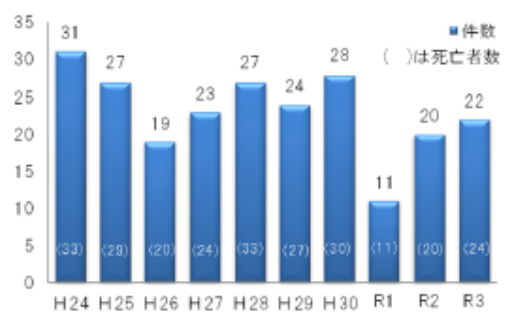
ため池の構造



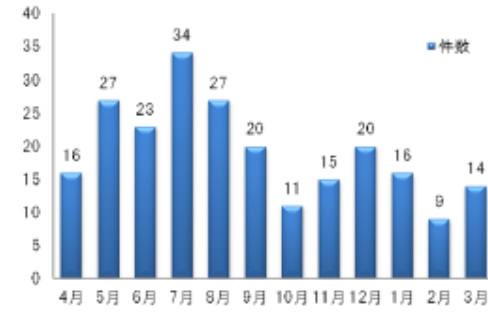
！ ため池の危険を知ろう

ため池は、多様な役割や魅力を持つ一方、危険な面も持ち合わせています。農林水産省によると、転落事故により毎年25人程度が命を落としています。また、事故は5月～9月の娯楽中(釣りや水遊び等)に多く発生しています。ため池を訪れる際は、「ため池ルール」を守って安全に楽しみましょう。

【年度別の死亡事故発生件数】



【月別の死亡事故発生件数】



出典：農林水産省「ため池の転落事故防止のための安全対策について(令和4年5月)」

《守ろう！ため池ルール》

- ① 柵をのりこえない！
ため池に落ちると絶対にはいあがれません
- ② こどもだけで近づかない！
必ず大人と一緒にいきましょう



- ③ こどもから目を離さない！
危ないと感じたらすぐに声をかけましょう
- ④ 万一事故が起こったら・・・
大声でまわりに助けを求めましょう



上伊那農業資産フォトをシェアしよう！

上伊那地域振興局農地整備課では、あなたの撮った「ため池」、「棚田」などの素敵な農業資産フォトを募集しています。以下のハッシュタグを付けて、Instagramに投稿してください！

- ・#上伊那農業資産
- ・#kamiina_nogyoshisan

アカウントQRコード(準備中)

投稿された写真は上伊那地域振興局農地整備課公式アカウントにて紹介します。一緒に上伊那の農村を盛り上げていきましょう！

写真提供

- ・六道の堤：長野県美篦土地改良区
- ・塩田平のため池群：長野県上田地域振興局農地整備課
- ・大沼湖、駒ヶ池：駒ヶ根市商工観光課
- ・御射鹿池：茅野市湖東笹原土地改良区
- ・千人塚城ヶ池：飯島町地域創造課
- ・あやめ公園池：長野県木曾地域振興局農地整備課
- ・たつの海：辰野町観光協会

上伊那のため池

～地域の農業を支える水の歴史～



中央アルプスが水面に映る千人塚城ヶ池(飯島町)



長野県上伊那地域振興局農地整備課
〒396-8666 長野県伊那市荒井3497
TEL：0265-76-6816 / FAX 0265-76-6819
E-mail：kamichi-nochi@pref.nagano.lg.jp