

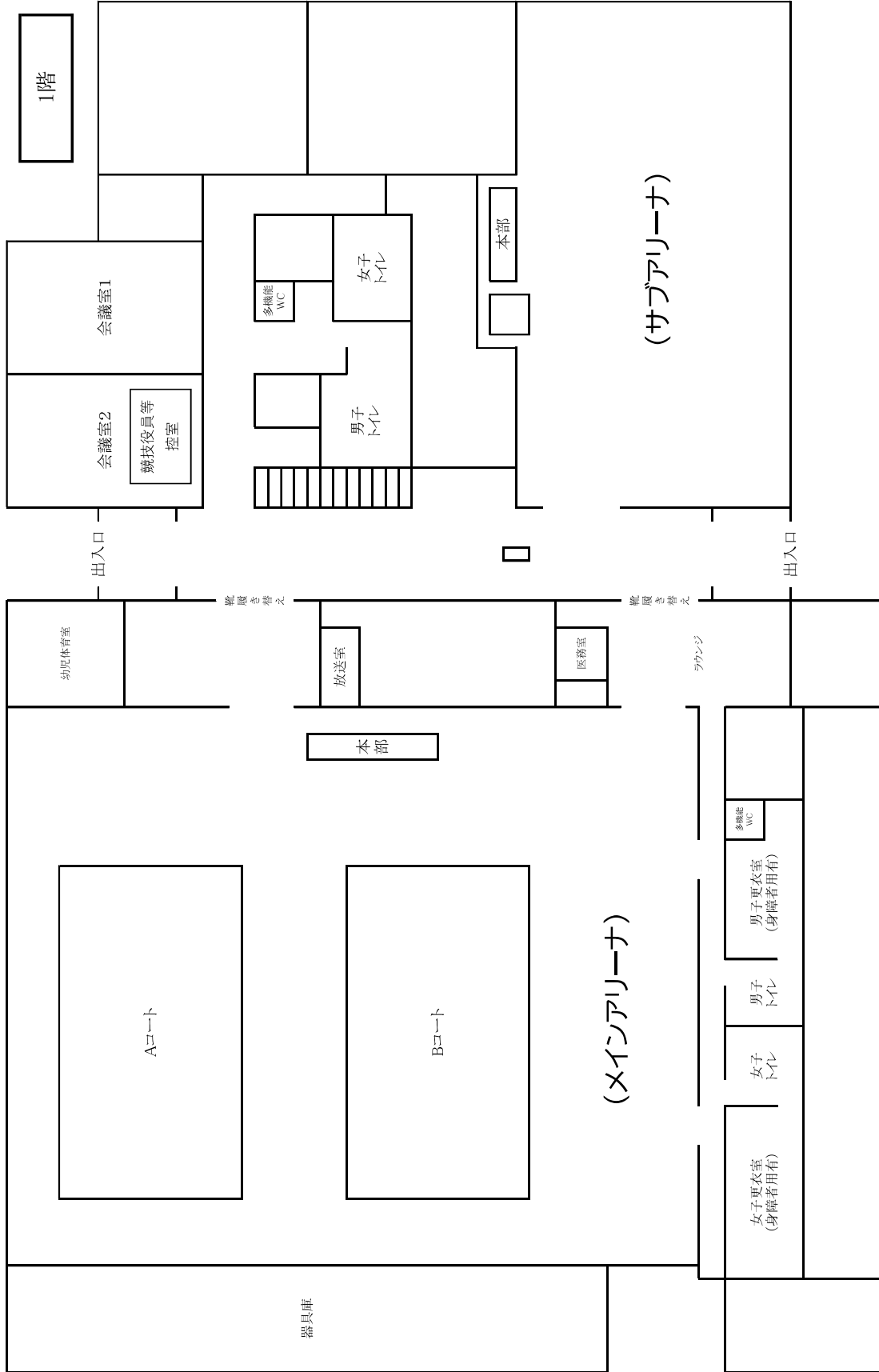
ソフトバレーボール競技

◇◇◇◇◇ソフトバレーボール競技◇◇◇◇◇

ANCアリーナ

時間	種目	障がい区分	性別	組数	チーム数	選手人員	備考
10:00~12:30	ソフトバレーボール	精神障がい	男・女	1	5	55	
			男	1	5	43	
			女			12	
			計			55	

ソフトバレーボール会場図
(ANCアリーナ)



長野県障がい者スポーツ大会(ソフトバレーボール競技) 競技規則

1 施設と用具について

- ① コートは 18m×9m の広さを持つ長方形とする。
- ② ネットの高さは 2m24 cmとする。
- ③ ボールは日本バレーボール協会制定のソフトバレーボール球・糸巻き(円周 78±1cm、重量 210±10g)の規格のものを使用する。

2 チーム編成及び選手の交代について

- ① 1チーム精神障がい者 12 人編成とする。
- ② 試合は6人制とする。
- ③ コート上には常時女子選手が1名以上出場する。
- ④ 選手交代は、1セットにつき6回行うことができる。
- ⑤ 選手交代は、監督あるいはゲームキャプテンが主・副審に申し出る。

3 試合形式について

- ① 全試合3セットマッチとし、2セットを先取したチームを勝ちとする。
- ② 1セット 25 点(予選は 15 点)のラリーポイント制とする。
- ③ 第3セットは、15 点制で行い、コートの交代はいずれかのチームが8点先取したときに行う。
- ④ 試合は、ワンボールシステムで行う。

4 サービスについて

- ① サービスはエンドラインから前で打つことはできない。
- ② サービスを直接アタックもしくはブロックして返すことはできない。
- ③ サービスがネットに触って相手コートに入った場合もプレーを続ける。
- ④ サービスは主審の合図に従って打つこと。

5 レシーブ・アタック・ブロックについて

- ① 3回以内で相手チームにボールを返すこととする。
- ② 身体のどの部分でレシーブしてもプレーは続く。
- ③ 1回目もしくは2回目のレシーブがネットにかかってもプレーは続行する。
但し、同じ人が続けてボールに触れることはできない。
- ④ ブロックで触ったタッチは1回と数えない。

6 反則について

- ① 反則の判断は主審に従う。
- ② 以下の行為は反則とする。

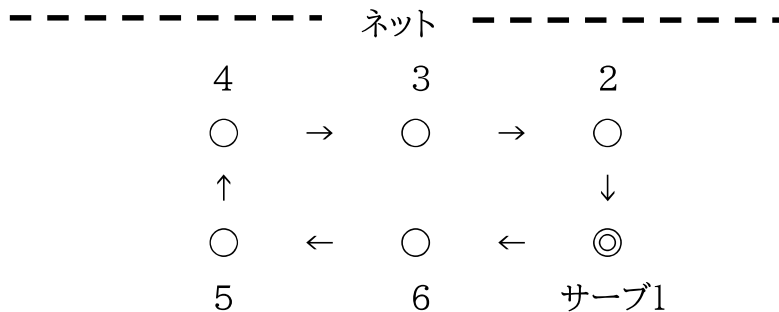
タッチネット、ダブルコンタクト(一人の人が2回続けて打つ)、キャッチ(ホールディング、ボールをつかむ)、ペネトレーションフォールト(足あるいは手がセンターラインを完全に超えて相手チームに入る)

7 タイムアウトについて

- ① 1セット中2回(30秒以内)とることができる。
- ② タイムアウトを取る場合は、監督あるいはキャプテンが主審に申し出る。
- ③ 主審の指示があった場合は速やかにプレーに戻る。

8 ローテーションについて

- ① ローテーションは下図の要領で行う。
- ② ローテーションはサービスをする前に行う。



9 ポジションについて

サービス後の攻守のポジションはフリーとする。

10 リベロプレイヤーの登録について

リベロプレイヤーの登録を行うことができる。

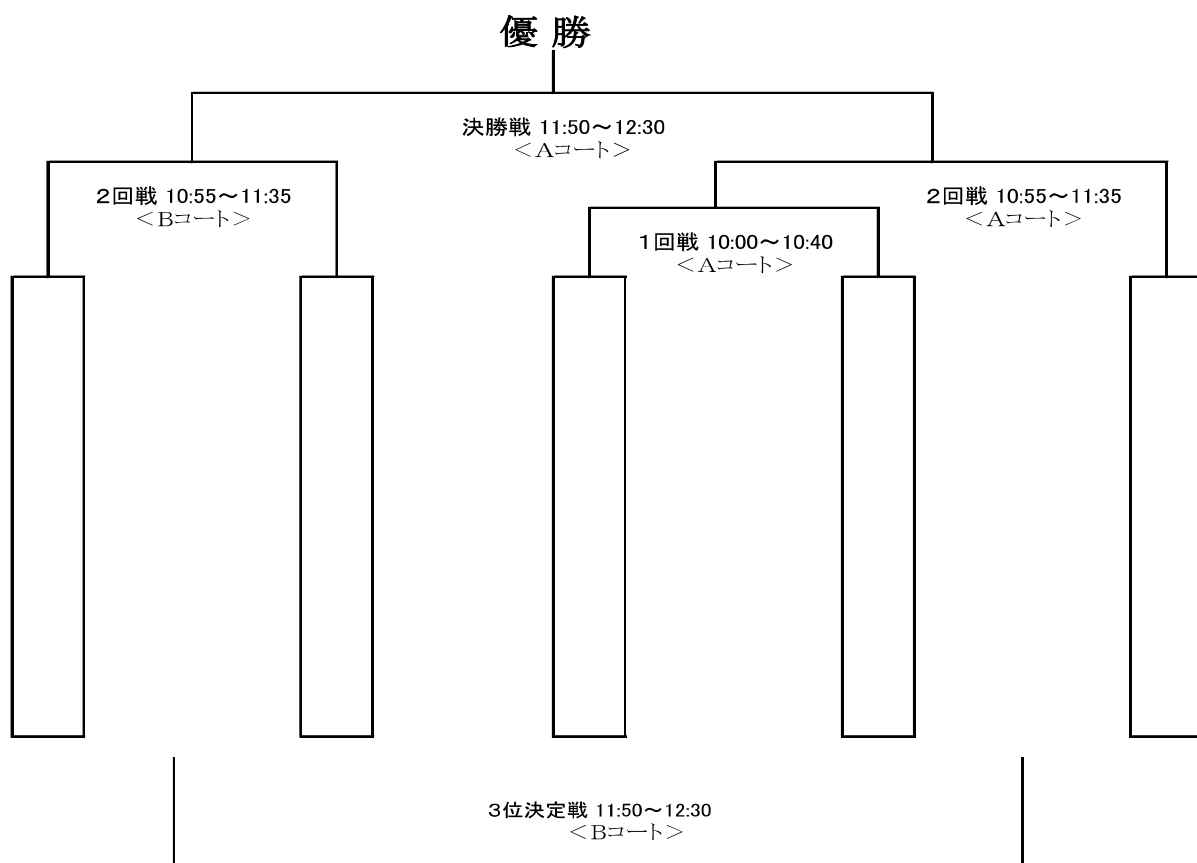
ソフトバレーボール競技

チーム	リリカルはいきゅー 佐久		ここ駒排球		諏訪湖畔病院 コスモス会		Rainbow絆	
監督	背番号	石田 崇	背番号	多々良 恭子	背番号	柳澤 友也	背番号	市川 睦
コーチ	背番号	青木 孝之	背番号	富田 雅俊	背番号	加藤 皇年	背番号	三井 志穂
	背番号		背番号		背番号	中村 千織	背番号	片岡 智恵子
選手	18	青木 孝之	12	中原 瑠唯	1	平沢 誠	1	江守 和彦
	17	石田 崇	1	熊谷 快斗	2	平林 勇	2	清水 達弥
	20	井出 信祥	2	白鳥 雄太郎	3	降幡 悦夫	3	中谷 壽幸
	16	今吉 信和	3	小澤 庄治	4	三宅 宏和	4	島谷 勉
	9	河西 孝徳	4	有賀 崇裕	5	塩野崎 秀幸	5	中澤 俊彦
	15	篠原 悠美	5	武居 善孝	6	池田 理毅	6	石田 文学
			6	高島 大祐	7	藤森 正彦	8	上條 美央
			7	池上 博行	8	矢崎 慎也	9	畔上 幸
			8	中平 大来夢	9	山崎 宏和	11	小林 美早
			9	小田切 陽香	10	西川 謙二	14	丸山 英樹
			10	田中 恵美	11	竹下 マユミ	15	大日方 友好
			13	吉原 希美	12	小口 真穂	16	内山 尚也
			14	伊藤 巧真				

チーム	Grue~en~ciel						
監督	背番号	西澤 さくら					
コーチ	背番号	前角 めぐみ					
	背番号	宮尾 健一					
	背番号	中山 今日子					
選手	1	下田 征一					
	2	高地 幸穂					
	3	徳武 篤史					
	4	神津 和彦					
	5	渡辺 詩子					
	6	中島 悠斗					
	7	峯村 峻徳					
	8	西澤 僚起					
	9	田中 雄一					
	10	内山 未萌					
	11	芦沢 栄治					
	12	高倉 沙穂					

トーナメント

対戦相手は抽選にて決定



対戦成績

<第1回戦>

対戦相手	第1	第2	第3	計

<第2回戦>

対戦相手	第1	第2	第3	計

<第2回戦>

対戦相手	第1	第2	第3	計

<決勝>

対戦相手	第1	第2	第3	計

<3位決定戦>

対戦相手	第1	第2	第3	計