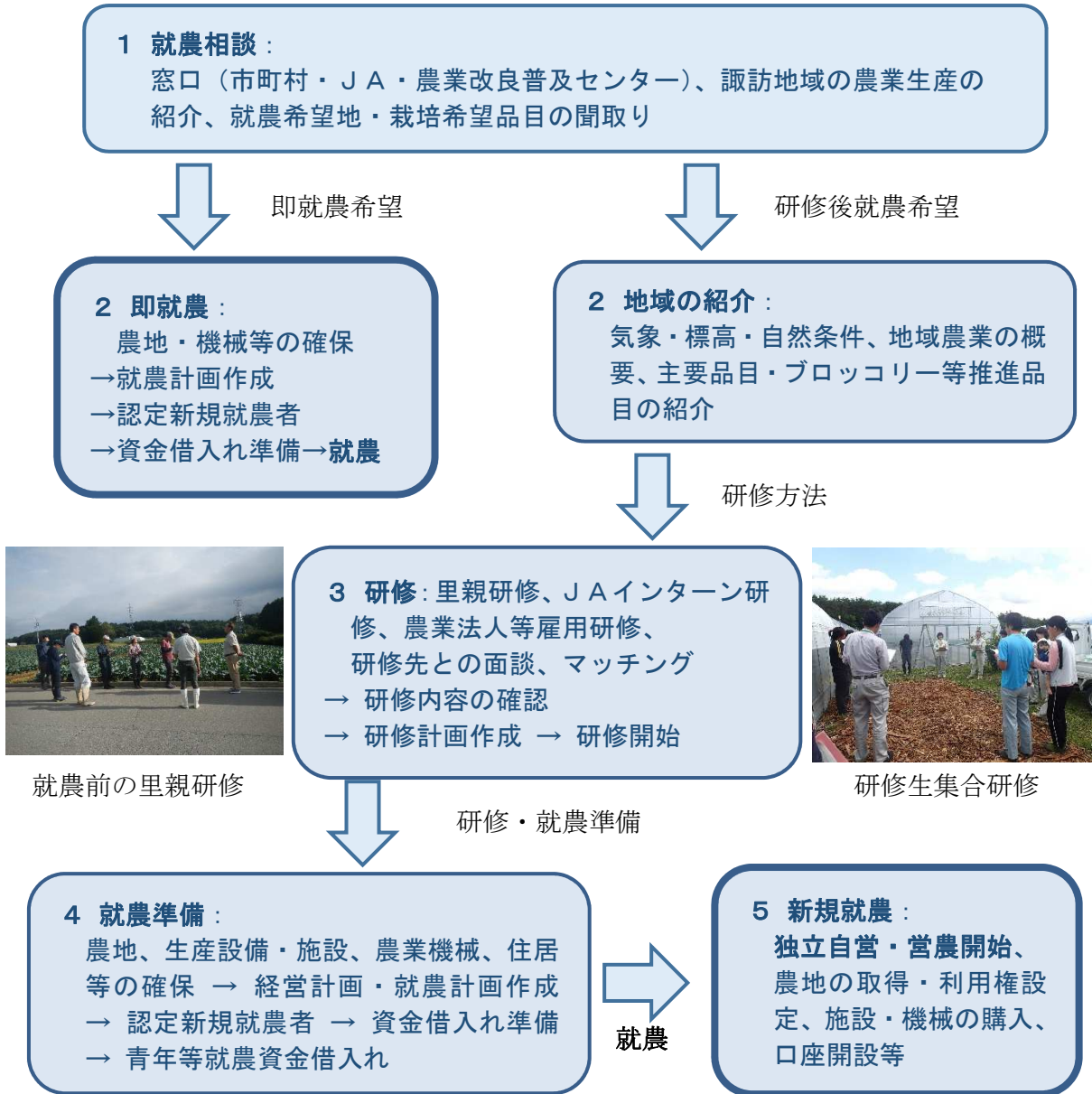


II 就農までのプロセス



III ブロッコリーの経営

・諏訪地域でのブロッコリー生産の特徴

- ① ブロッコリー産地であり、出荷に必要な製氷施設が完備されている。
- ② 6～10月に出荷する産地であるため、販売価格が安定している。
- ③ J A 育苗施設があり、計画的に苗が供給される。

・ブロッコリーの経営目標（長野県農業経営指標より）

（10a 当たり）

売 上 げ 538,920円 (<u>270cs</u> × 1,996円)	経 費 381,107円 (199,793 + 181,314) 生産費 流通経費
	所 得 157,813円