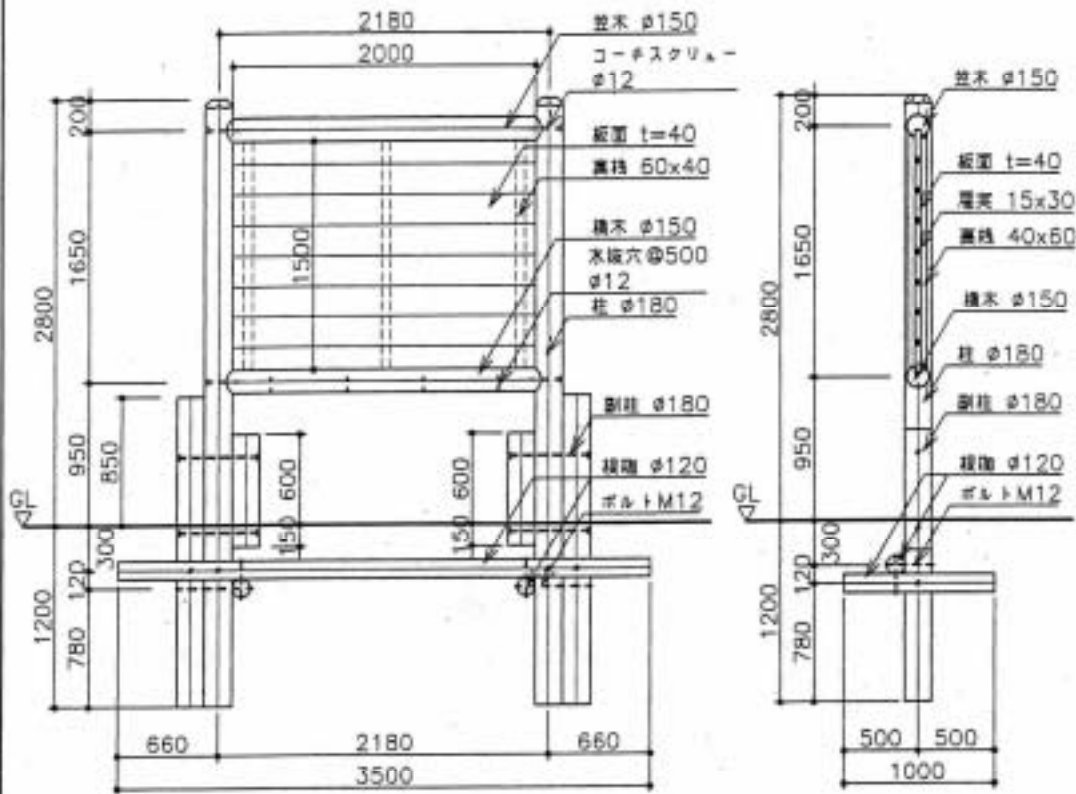
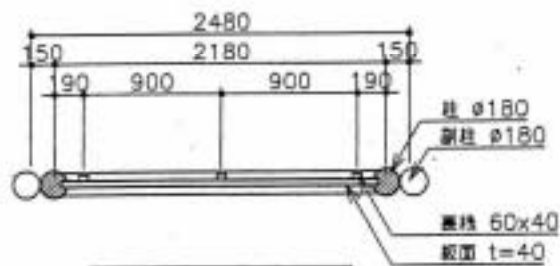


案内板 1



立面図 S=1:40

断面図 S=1:40

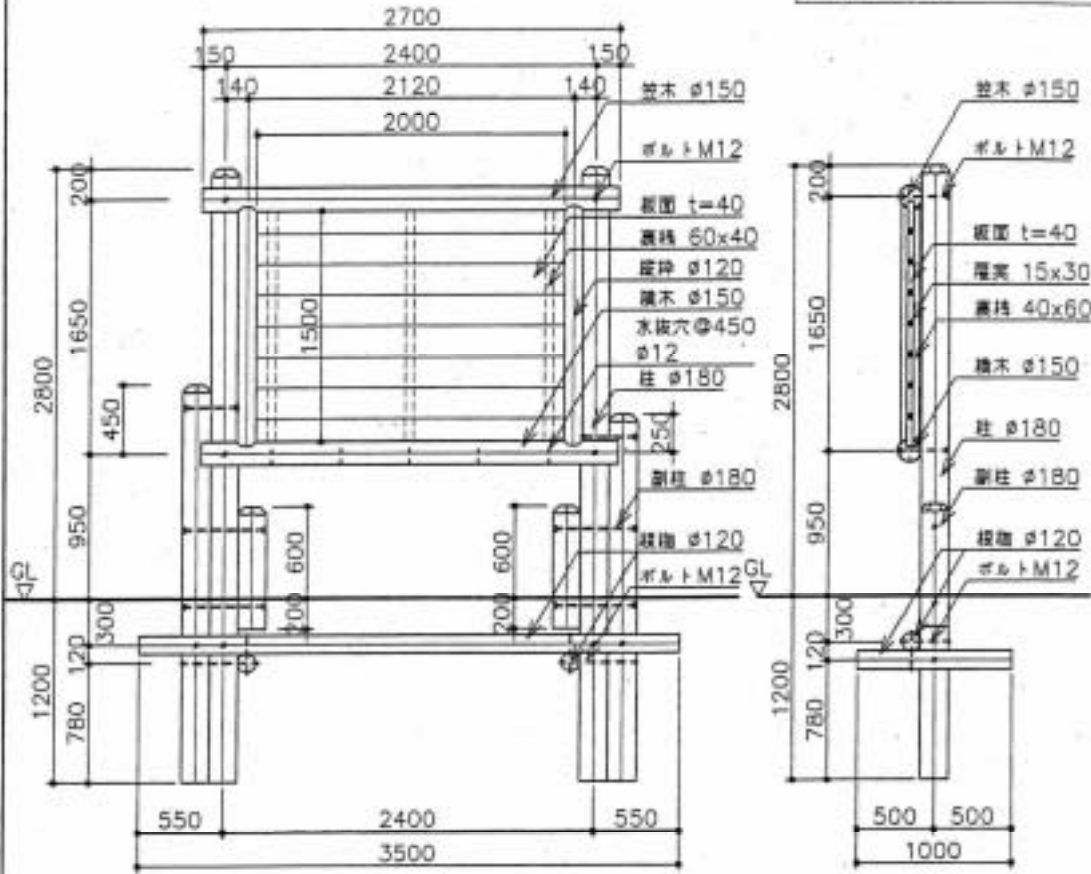


平面図 S=1:40

特記事項

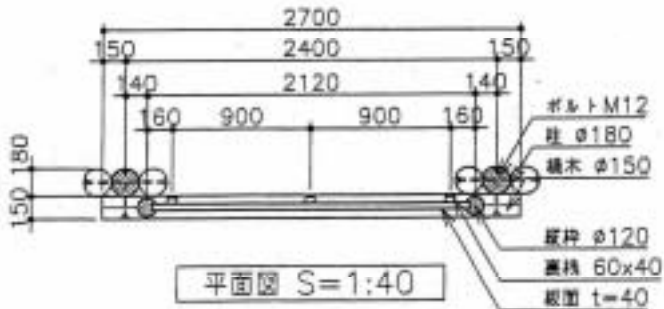
1. 木材は全て、防腐剤を塗布する。
(木材:プレナー加工、丸木柱:ローソニー加工)
2. 柱上部の丸木の開口は、全て9分置き取りを行う。
3. ボルト、金物類は全てステンレス品とする。(ボルトはSUS)
4. 柱上部の丸木柱のボルト類の塗布は防腐剤を行う。

案内板 2



立面図 S=1:40

断面図 S=1:40



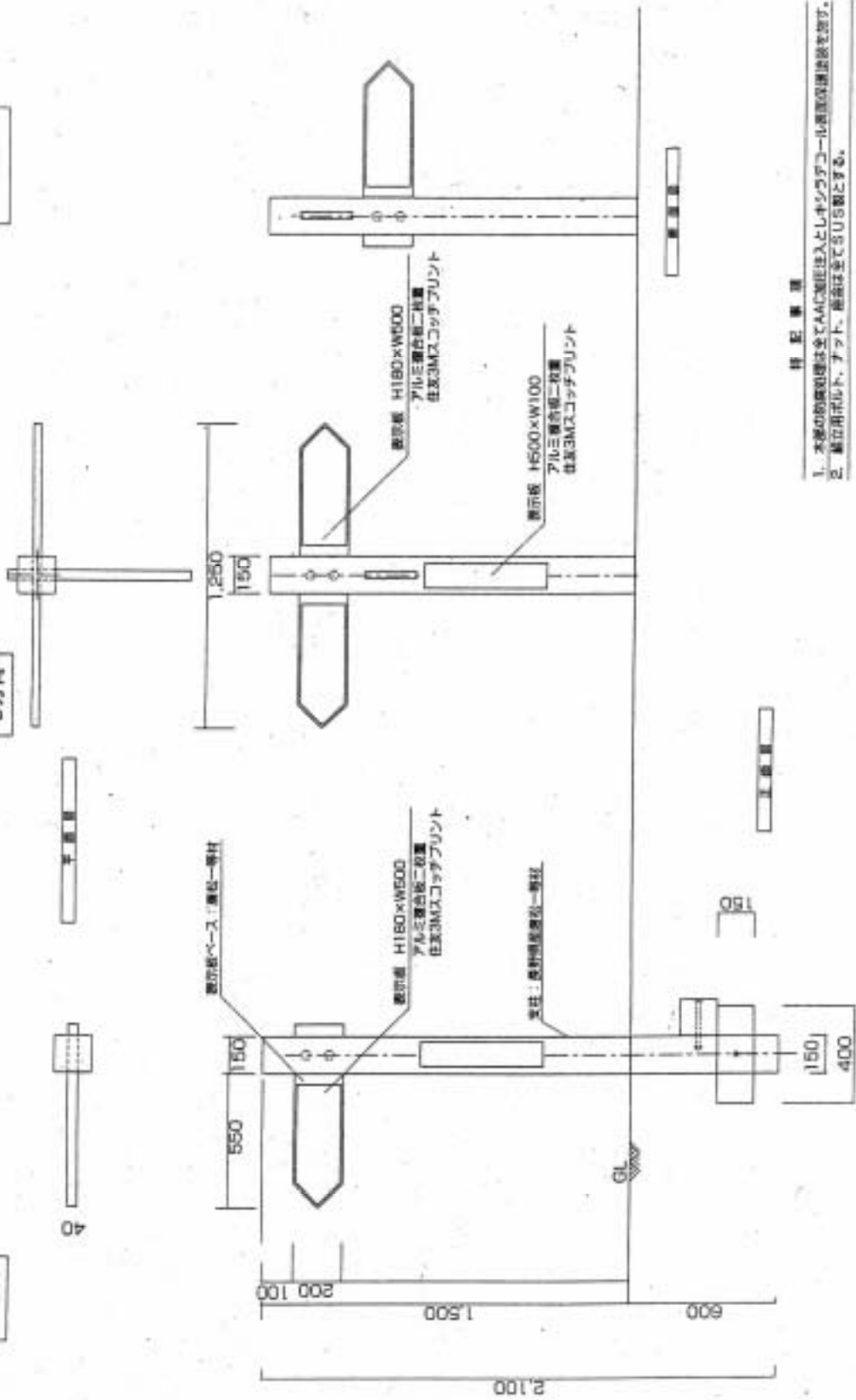
平面図 S=1:40

- 特記事項:
1. 木目は金で、材目を使用する。
(真鍮プレーナー加工、丸木材:ローナー加工)
 2. 地上部の丸木の本口は、金でR90度磨りを行う。
 3. ボルト、金物類は防錆処理ノック品とする。(木コジはSUS)
 4. 地上部の丸木材のボルト締結は磨きを行う。

指導線

3方向

1方向



特記事項

1. 本図の的線は全てA4Cに規定法入としサインボード用高圧耐候塗装を要す。
2. 斜立用ポルト、ナット、母線は全てSUS製とする。

