



諏訪湖創生ビジョン推進会議部会を開催します

5 月 28 日に開催しました「第 1 回諏訪湖創生ビジョン推進会議」において、諏訪湖の現状及び課題を把握し、課題の対策等を検討するため「水環境保全部会」「湖辺面活用・まちづくり部会」の両部会を設置することが承認されましたので、以下のとおり、部会を開催いたします。

- 1 日時 平成 30 年 7 月 13 日（金）
水環境保全部会 午後 1 時から 2 時 30 分まで
湖辺面活用・まちづくり部会 午後 2 時 45 分から 4 時 15 分まで
- 2 場所 諏訪市湖岸通り 5-12-18 諏訪市文化センター 第 2 集会室
- 3 内容
(1) 水環境保全部会
ア 第 1 回諏訪湖創生ビジョン推進会議の内容報告・部会長の選出
イ 水環境保全部会構成団体の平成 30 年度事業計画等について
ウ ワーキンググループの設置及びテーマ選定について
(2) 湖辺面活用・まちづくり部会
ア 第 1 回諏訪湖創生ビジョン推進会議の内容報告・部会長の選出
イ 湖辺面活用・まちづくり部会構成団体の平成 30 年度事業計画等について
ウ ワーキンググループの設置及びテーマ選定について
- 4 出席予定者
諏訪湖創生ビジョン推進会議 部会員
- 5 その他
会議は公開で行います。

【諏訪湖創生ビジョンとは】

諏訪地域の宝である諏訪湖の水環境保全を統合的に推進し、諏訪湖を活かしたまちづくりと一体的に進め、「泳ぎたくなる諏訪湖」「シジミが採れる諏訪湖」「誰もが訪れたくなる諏訪湖」を実現していく道筋を示すため、平成 30 年 3 月に策定いたしました。

詳しくはこちらをご覧ください。

[〈https://www.pref.nagano.lg.jp/suwachi/suwachi-kikaku/vision/vision.html〉](https://www.pref.nagano.lg.jp/suwachi/suwachi-kikaku/vision/vision.html)

確かな暮らしが宮まれる美しい信州 ～学びと自治の力で拓く新時代～

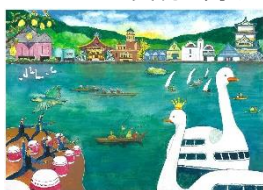
しあわせ信州創造プラン 2.0（長野県総合 5 か年計画）推進中

◆ 諏訪湖創生ビジョン推進中 ◆

『人と生き物が共存し、誰もが訪れたくなる諏訪湖』
の実現に向けて



「諏訪湖創生ビジョン」フォト・イラスト作品入賞作品より



諏訪地域振興局企画振興課

（課長）小口秀昭

（担当）野本和弘、西山由美子

電話 0266-57-2901（直通）

0266-53-6000（代表）内線 2317

F A X 0266-57-2904

E-mail suwachi-kikaku@pref.nagano.lg.jp