

感染症情報（諏訪保健所管内定点速報）

（調査期間：令和6年3月18日～令和6年3月24日 令和6年第12週）

定点医療機関長
 地区医師会長
 市町村保健主管課長
 市町村教育委員会教育長
 教育事務所長

5 諏保号外
 令和6年（2024年）3月27日
 長野県諏訪保健所長

小児科(5定点)

疾病名	年齢															合計	定点あたり 人数	前週 状況	
		～5か 月	～11 か月	1歳	2歳	3歳	4歳	5歳	6歳	7歳	8歳	9歳	10～ 14歳	15～ 19歳	20歳 以上				
RSウイルス感染症		2															2	0.40	0
咽頭結膜熱																	0		2
A群溶血性レンサ 球菌咽頭炎					3		3	4	1	1	1		2		3	18	3.60	23	
感染性胃腸炎					1	1	1		1	3		2		1	10	2.00	26		
水痘																0		0	
手足口病																0		0	
伝染性紅斑			1													1	0.20	0	
突発性発しん																0		0	
ヘルパンギーナ																0		0	
流行性耳下腺炎																0		0	

【諏訪保健所管内の状況】

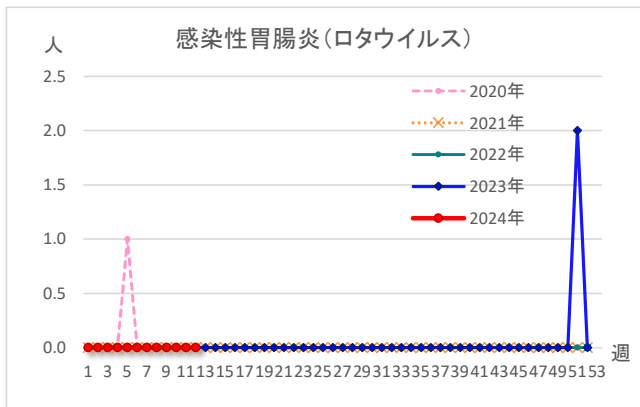
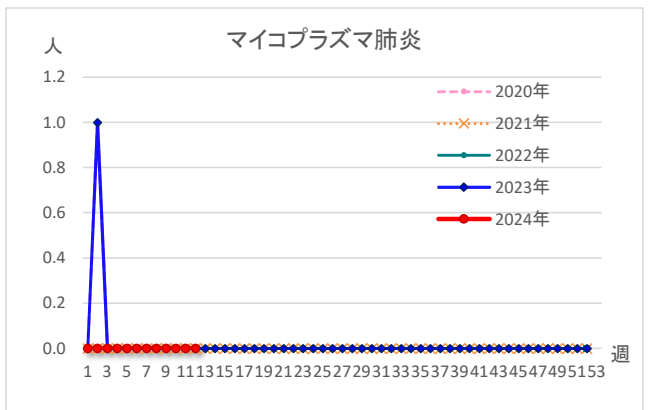
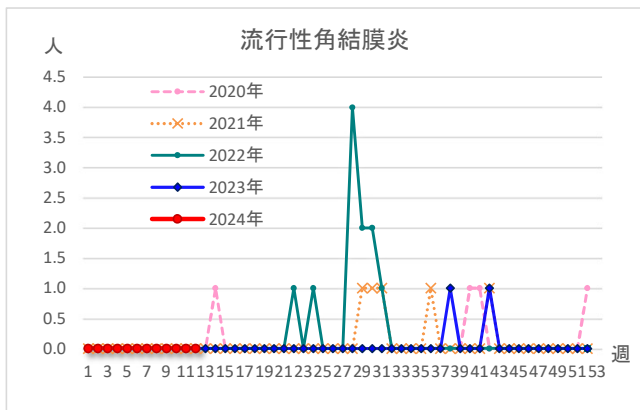
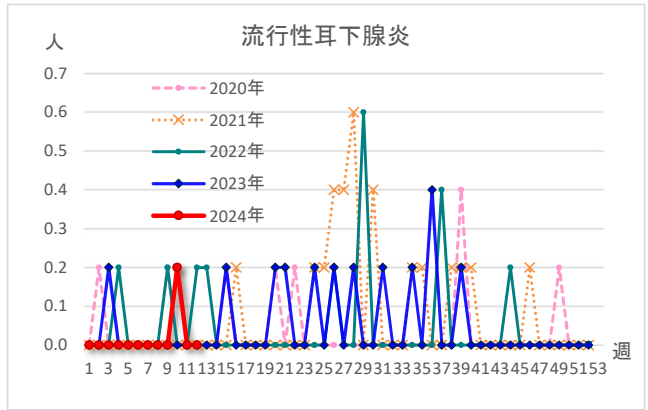
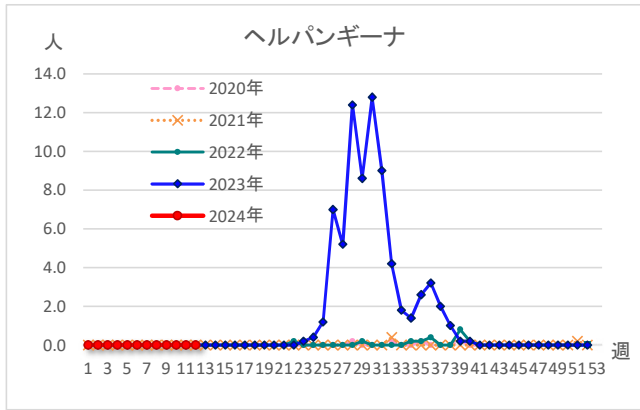
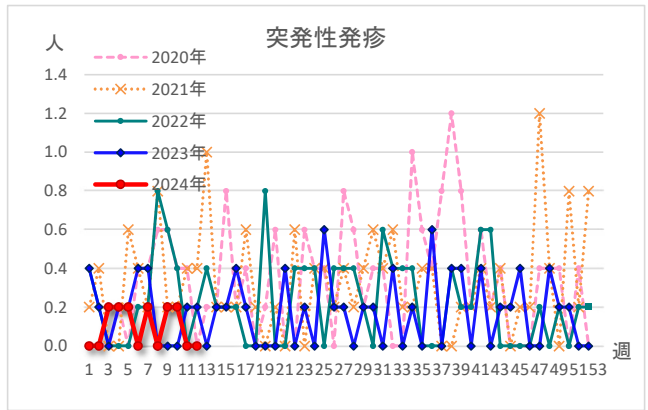
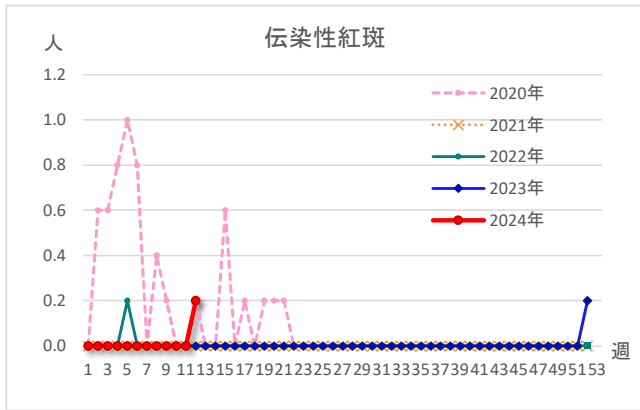
諏訪保健所管内では、前の週と比較してインフルエンザの患者数が減少し、新型コロナウイルス感染症の患者数は増加しました。また、小児科定点では、A群溶血性レンサ球菌咽頭炎の報告が多い状況が続いています。引き続き、換気、手洗い、うがい、咳エチケットの励行、体調不調の際には、早めの受診、十分な休養をとる等基本的な感染症対策の徹底をお願いします。

基幹定点

	今週	前週
細菌性髄膜炎	0	0
無菌性髄膜炎	0	0
マイコプラズマ肺炎	0	0
クラミジア肺炎	0	0
感染性胃腸炎 (ロタウイルス)	0	0

インフルエンザCOVID-19小児科・内科(8定点)・眼科(1定点)

疾病名	年齢																			合計	定点あたり 人数	前週 状況		
		～5か 月	～11 か月	1歳	2歳	3歳	4歳	5歳	6歳	7歳	8歳	9歳	10～ 14歳	15～ 19歳	20～ 29歳	30～ 39歳	40～ 49歳	50～ 59歳	60～ 69歳				70～ 79歳	80歳 以上
インフルエンザ				3	1	3	5	2	11	10	10	5	33	19	3	9	6	1			1	122	15.25	147
新型コロナウイルス 感染症		1	1				2						2	2	2	5	5	3	5	3	3	34	4.25	29
急性出血性結膜炎																						0		1
流行性角結膜炎																						0		0



(問合せ先)
 健康づくり支援課 予防衛生係
 電話 0266-57-2926(直通)
 F A X 0266-57-2953
 Email suwaho-kenko@pref.nagano.lg.jp