

# 感染症情報（諏訪保健所管内定点速報）

（調査期間：令和6年5月13日～令和6年5月19日 令和6年第20週）

定点医療機関長  
地区医師会長  
市町村保健主管課長  
市町村教育委員会教育長  
教育事務所長 } 様

6 諏保号外  
令和6年（2024年）5月22日  
長野県諏訪保健所長

## 小児科(5定点)

疾病名	年齢																合計	定点あたり 人数	前週 状況
	～5か 月	～11 か月	1歳	2歳	3歳	4歳	5歳	6歳	7歳	8歳	9歳	10～ 14歳	15～ 19歳	20歳 以上					
RSウイルス感染症	1	1	1													3	0.60	1	
咽頭結膜熱					1					1						2	0.40	1	
A群溶血性レンサ 球菌咽頭炎			2	3	4	3	2	1	3	4	3	3		3	31	6.20	20		
感染性胃腸炎			2	2		1	1	1	1	1		3		1	13	2.60	13		
水痘										1		1			2	0.40	0		
手足口病									1						1	0.20	0		
伝染性紅斑					1										1	0.20	0		
突発性発しん			1												1	0.20	0		
ヘルパンギーナ															0		0		
流行性耳下腺炎															0		0		

## 【諏訪保健所管内の状況】

諏訪保健所管内では、A群溶血性レンサ球菌咽頭炎の報告数が増加しており、感染性胃腸炎の報告数は前の週と比較して横ばいの状況です。引き続き、換気、手洗い、うがい、咳エチケットの励行、体調不調の際には早めの受診、十分な休養をとる等基本的な感染症対策の徹底をお願いします。

## 基幹定点

	今週	前週
細菌性髄膜炎	0	0
無菌性髄膜炎	0	0
マイコプラズマ肺炎	0	0
クラミジア肺炎	0	0
感染性胃腸炎 (ロタウイルス)	0	0

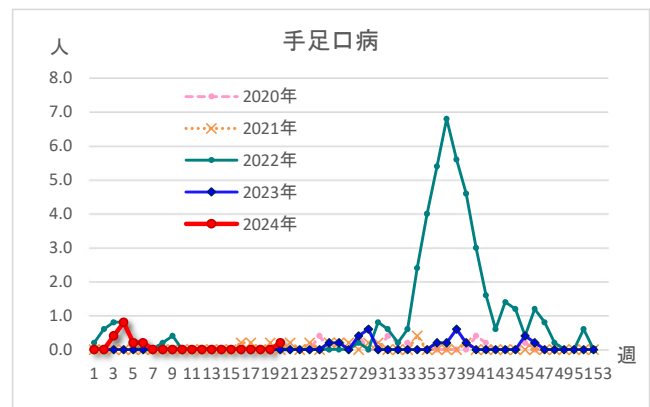
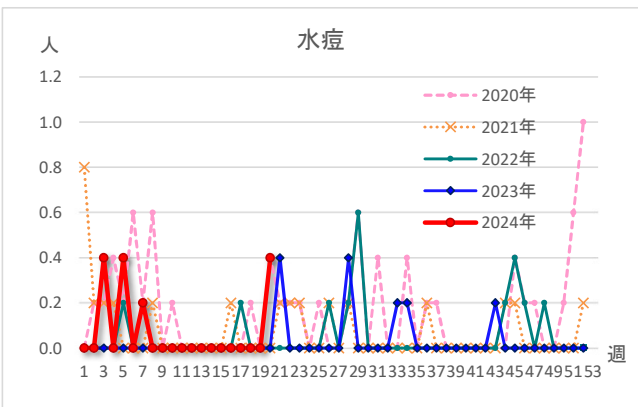
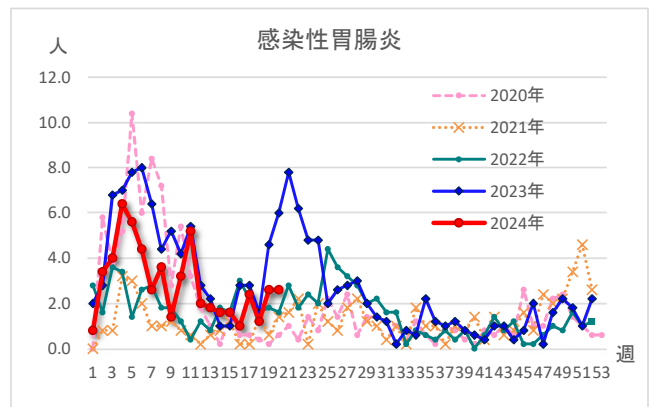
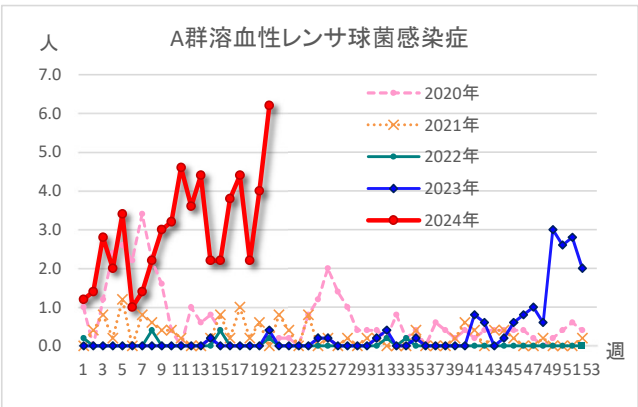
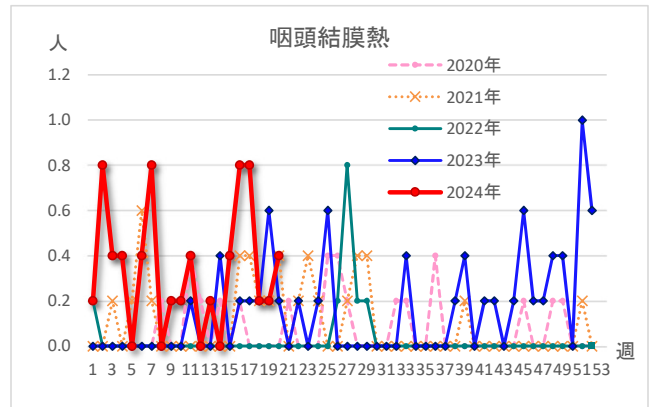
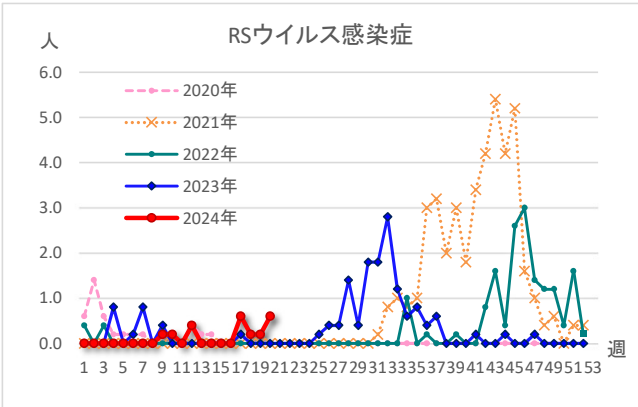
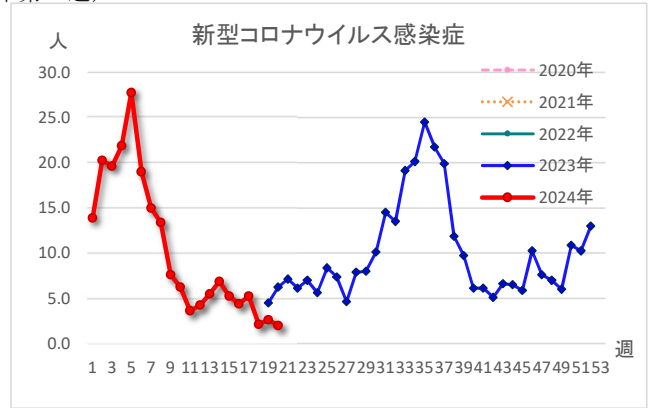
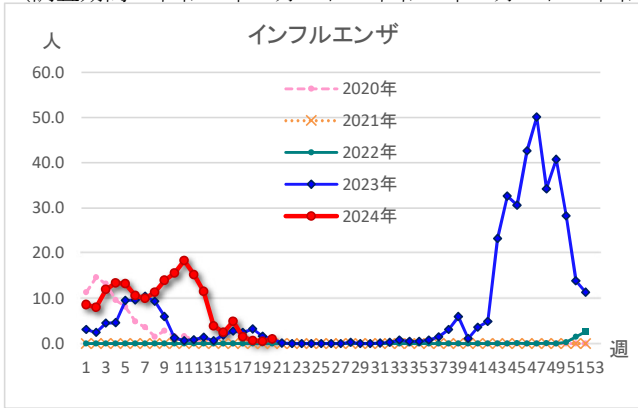
## インフルエンザCOVID-19小児科・内科(8定点)・眼科(1定点)

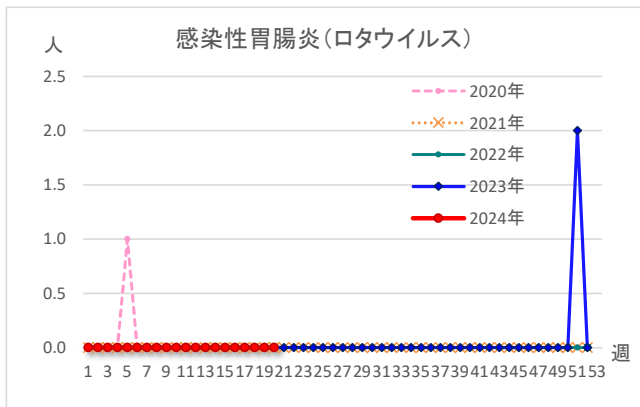
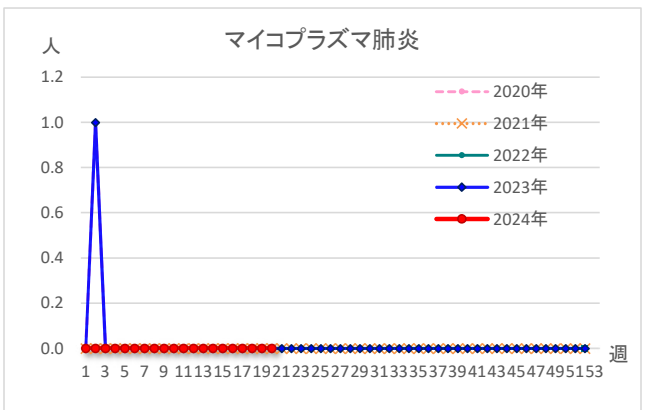
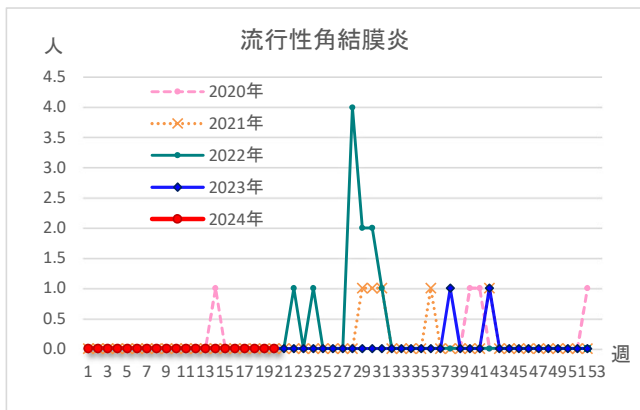
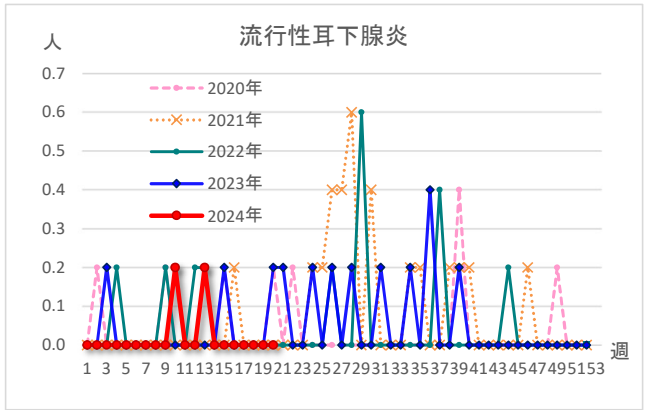
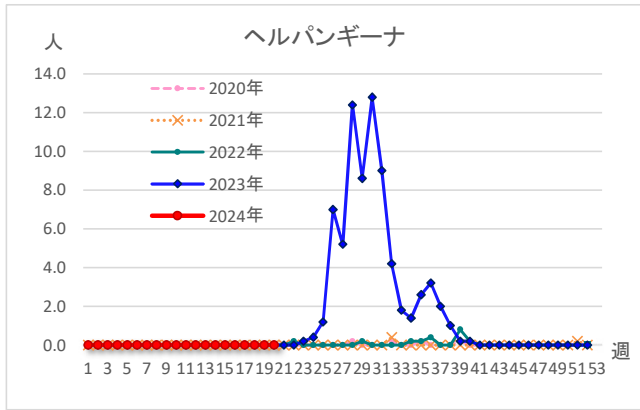
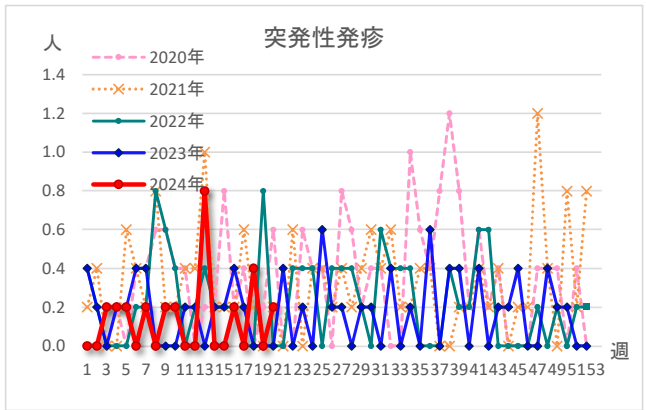
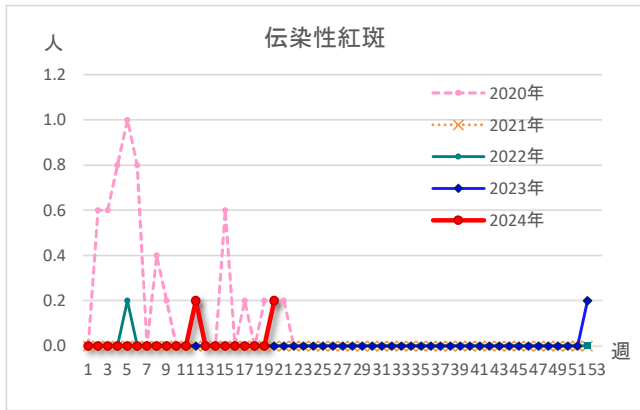
疾病名	年齢																		合計	定点あたり 人数	前週 状況			
	～5か 月	～11 か月	1歳	2歳	3歳	4歳	5歳	6歳	7歳	8歳	9歳	10～ 14歳	15～ 19歳	20～ 29歳	30～ 39歳	40～ 49歳	50～ 59歳	60～ 69歳				70～ 79歳	80歳 以上	
インフルエンザ			1										1	1		1	2		1	1	8	1.00	4	
新型コロナウイルス 感染症															4	2	1	4	1	2	2	16	2.00	21
急性出血性結膜炎																						0		0
流行性角結膜炎																						0		0

# 感染症発生動向推移（定点当たり）

長野県諏訪保健所

(調査期間：令和6年5月13日～令和6年5月19日 令和6年第20週)





(問合せ先)  
 健康づくり支援課 予防衛生係  
 電話 0266-57-2926(直通)  
 F A X 0266-57-2953  
 Email suwaho-kenko@pref.nagano.lg.jp