

# 感染症情報（諏訪保健所管内定点速報）

（調査期間：令和6年5月20日～令和6年5月26日 令和6年第21週）

定点医療機関長  
 地区医師会長  
 市町村保健主管課長  
 市町村教育委員会教育長  
 教育事務所長

6 諏保号外  
 令和6年（2024年）5月29日  
 長野県諏訪保健所長

## 小児科(5定点)

疾病名	年齢	年齢																	合計	定点あたり 人数	前週 状況
		～5か 月	～11 か月	1歳	2歳	3歳	4歳	5歳	6歳	7歳	8歳	9歳	10～ 14歳	15～ 19歳	20歳 以上						
RSウイルス感染症				1														1	0.20	3	
咽頭結膜熱										1								1	0.20	2	
A群溶血性レンサ 球菌咽頭炎				2		4	1	3	5		2	3	4			2	26	5.20	31		
感染性胃腸炎				2	3	1	1	2	3		1	1	2			2	18	3.60	13		
水痘																	0		2		
手足口病									1								1	0.20	1		
伝染性紅斑																	0		1		
突発性発しん				3													3	0.60	1		
ヘルパンギーナ																	0		0		
流行性耳下腺炎																	0		0		

## 【諏訪保健所管内の状況】

諏訪保健所管内では、新型コロナウイルス感染症と感染性胃腸炎の報告数が増加しており、A群溶血性レンサ球菌咽頭炎の報告数も例年に比較して多い状況です。  
 引き続き、換気、手洗い、うがい、咳エチケットの励行、体調不調の際には早めの受診、十分な休養をとる等基本的な感染症対策の徹底をお願いします。

## 基幹定点

	今週	前週
細菌性髄膜炎	0	0
無菌性髄膜炎	0	0
マイコプラズマ肺炎	0	0
クラミジア肺炎	0	0
感染性胃腸炎 (ロタウイルス)	0	0

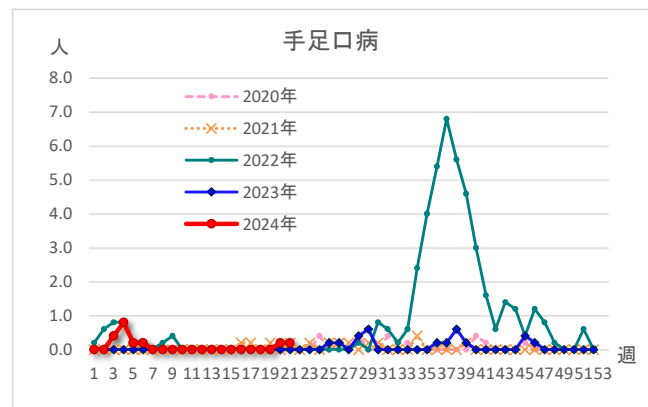
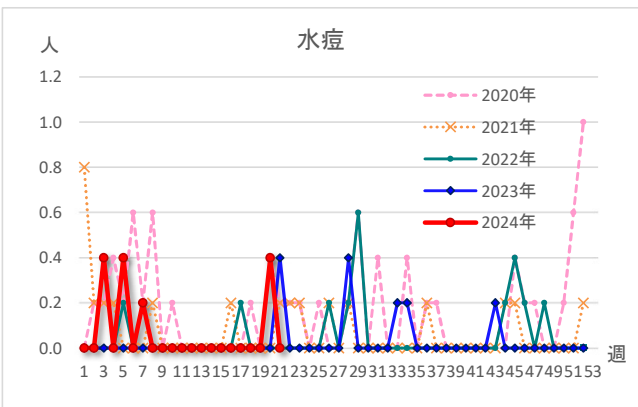
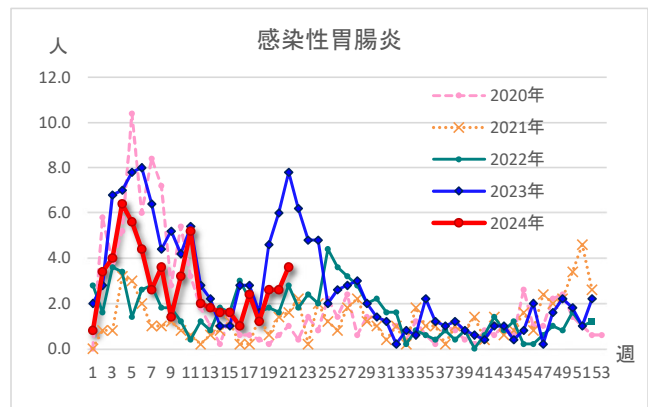
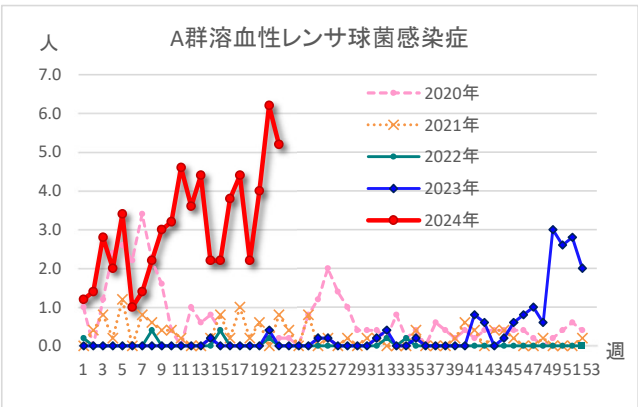
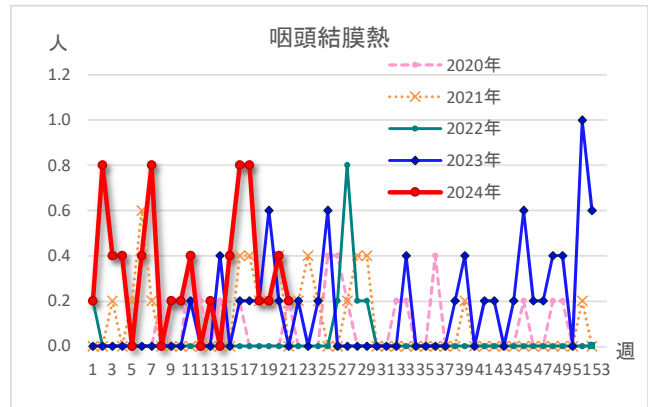
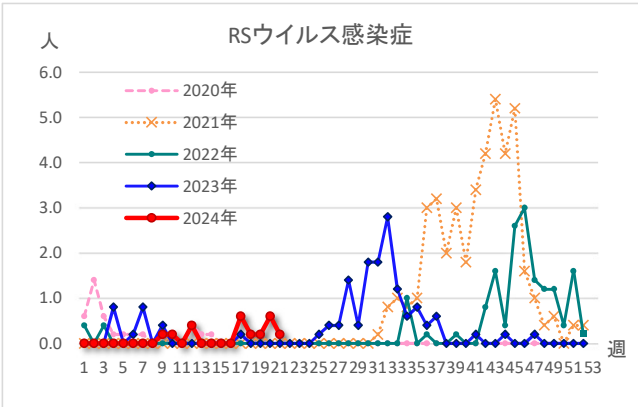
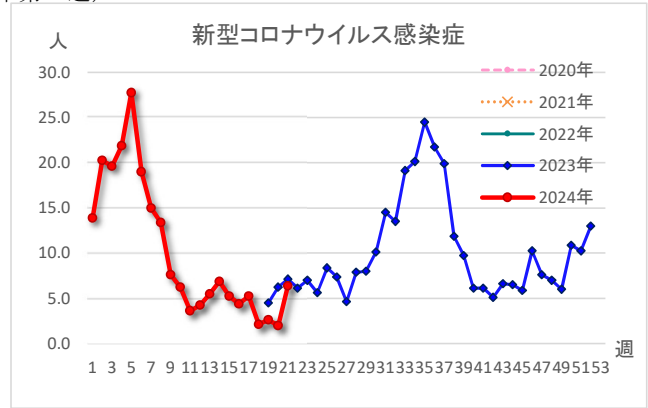
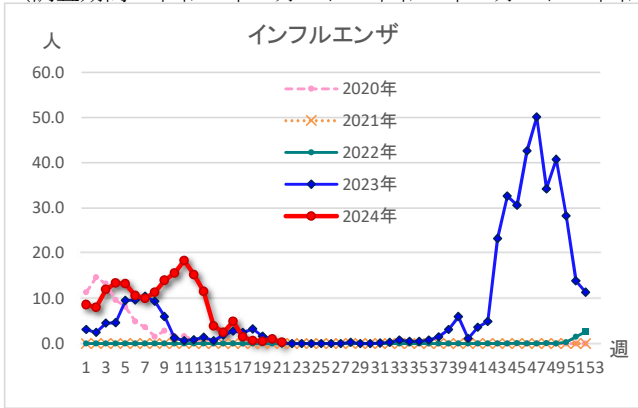
## インフルエンザCOVID-19小児科・内科(8定点)・眼科(1定点)

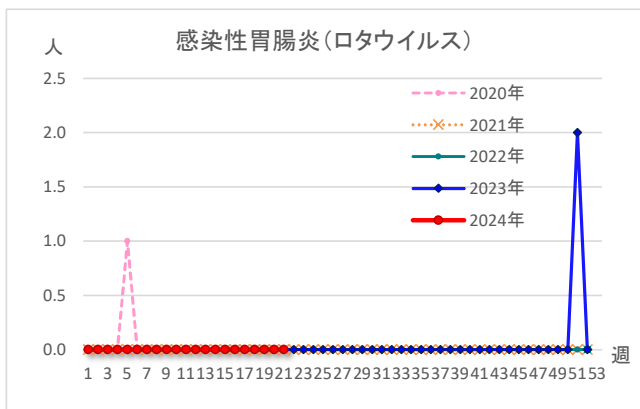
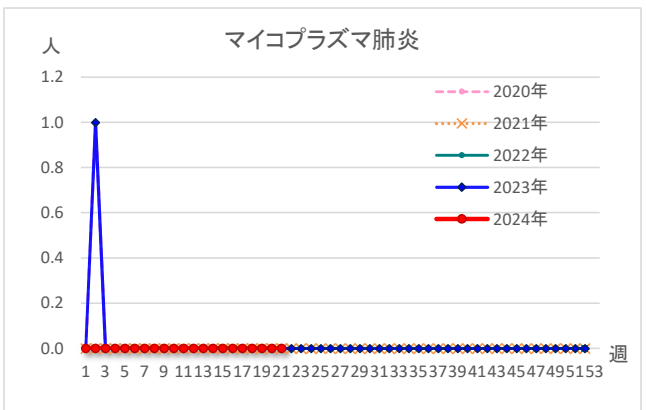
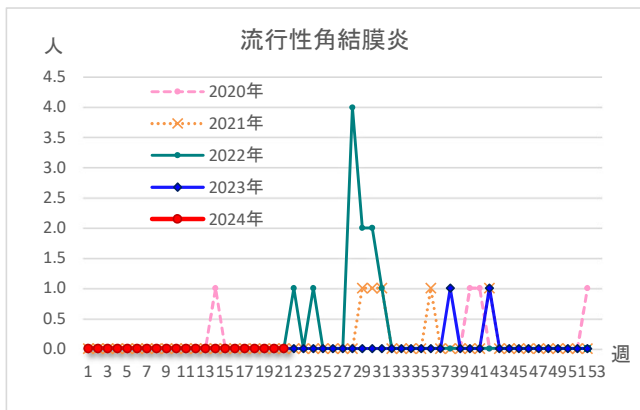
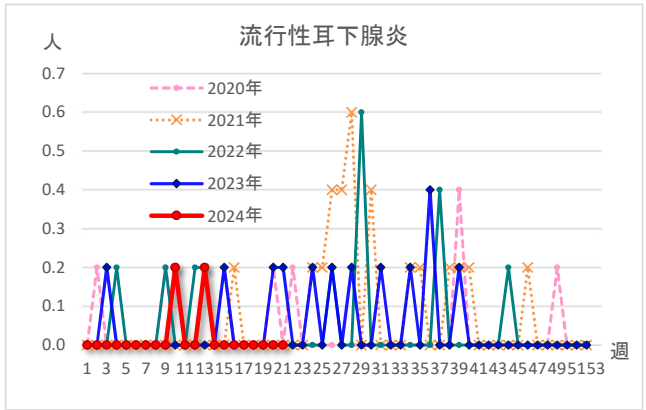
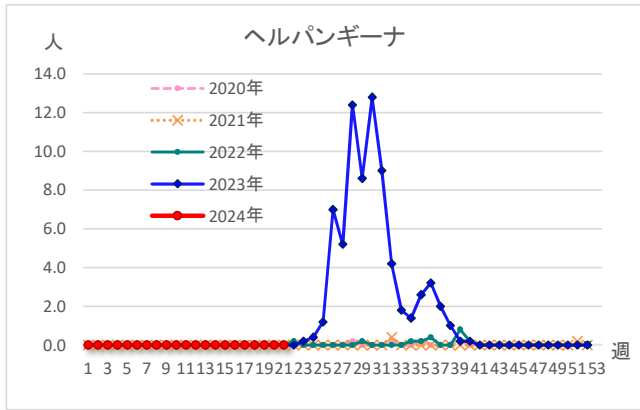
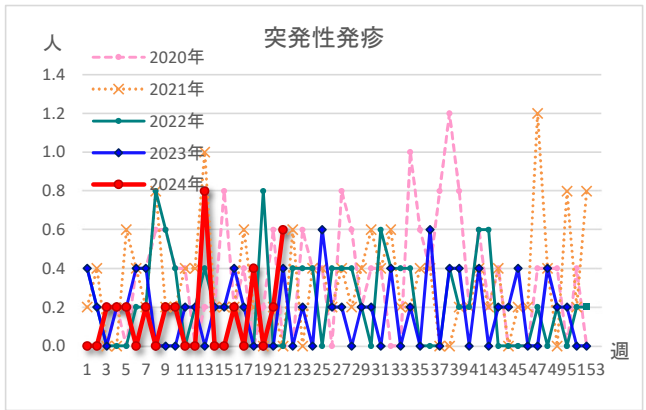
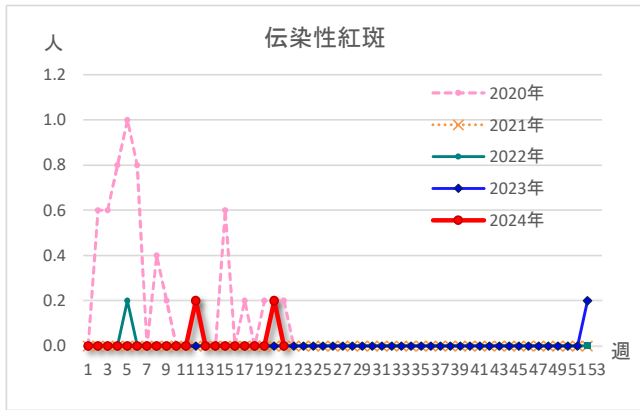
疾病名	年齢	年齢																	合計	定点あたり 人数	前週 状況		
		～5か 月	～11 か月	1歳	2歳	3歳	4歳	5歳	6歳	7歳	8歳	9歳	10～ 14歳	15～ 19歳	20～ 29歳	30～ 39歳	40～ 49歳	50～ 59歳				60～ 69歳	70～ 79歳
インフルエンザ																1			1	2	0.25	8	
新型コロナウイルス 感染症								1		1		2	1	3	4	8	14	8	4	5	51	6.38	16
急性出血性結膜炎																					0		0
流行性角結膜炎																					0		0

# 感染症発生動向推移（定点当たり）

長野県諏訪保健所

(調査期間：令和6年5月20日～令和6年5月26日 令和6年第21週)





(問合せ先)  
 健康づくり支援課 予防衛生係  
 電話 0266-57-2926(直通)  
 F A X 0266-57-2953  
 Email suwaho-kenko@pref.nagano.lg.jp