

# 感染症情報（諏訪保健所管内定点速報）

（調査期間：令和6年6月10日～令和6年6月16日 令和6年第24週）

定点医療機関長  
 地区医師会長  
 市町村保健主管課長  
 市町村教育委員会教育長  
 教育事務所長

6 諏保号外  
 令和6年（2024年）6月19日  
 長野県諏訪保健所長

## 小児科(5定点)

疾病名	年齢	年齢														合計	定点あたり 人数	前週 状況
		～5か 月	～11 か月	1歳	2歳	3歳	4歳	5歳	6歳	7歳	8歳	9歳	10～ 14歳	15～ 19歳	20歳 以上			
RSウイルス感染症			1													1	0.20	0
咽頭結膜熱					1	1	1	1				1				5	1.00	9
A群溶血性レンサ 球菌咽頭炎				1	3	2	2	2	2	3	1	3			1	20	4.00	23
感染性胃腸炎					1			1			1		1		3	7	1.40	4
水痘																0		0
手足口病				1		1				1						3	0.60	2
伝染性紅斑						2										2	0.40	0
突発性発しん				1												1	0.20	2
ヘルパンギーナ																0		0
流行性耳下腺炎																0		0

## 【諏訪保健所管内の状況】

諏訪保健所管内では、新型コロナウイルス感染症が前の週と比較して増加しています。  
 引き続き、換気、手洗い、うがい、咳エチケットの  
 励行、体調不調の際には早めの受診、十分な  
 休養をとる等基本的な感染症対策の徹底をお  
 願いします。

## 基幹定点

	今週	前週
細菌性髄膜炎	0	0
無菌性髄膜炎	0	0
マイコプラズマ肺炎	0	1
クラミジア肺炎	0	0
感染性胃腸炎 (ロタウイルス)	0	0

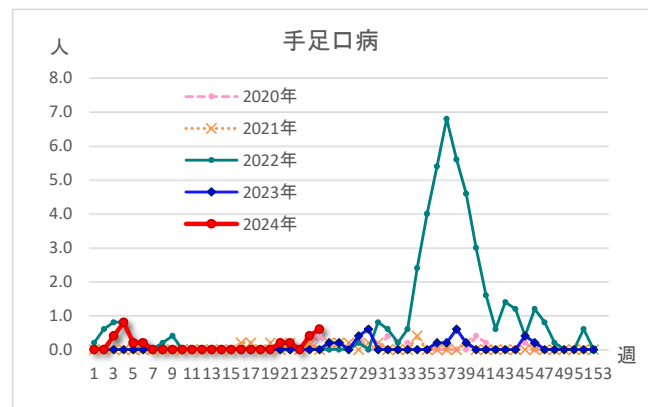
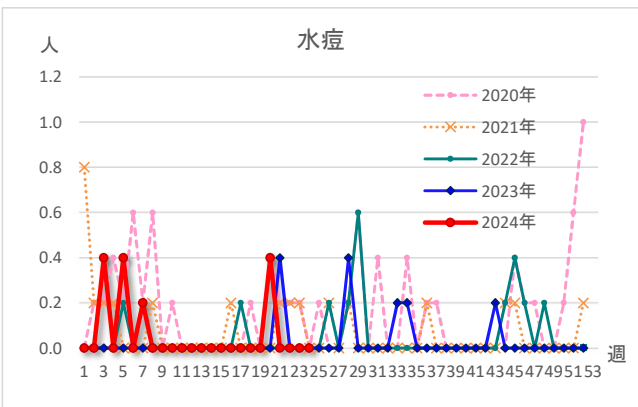
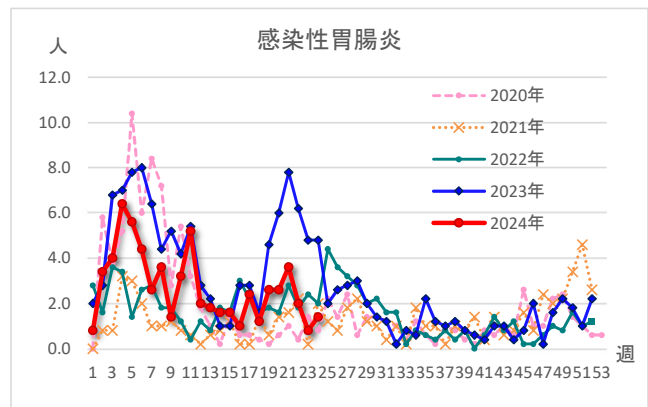
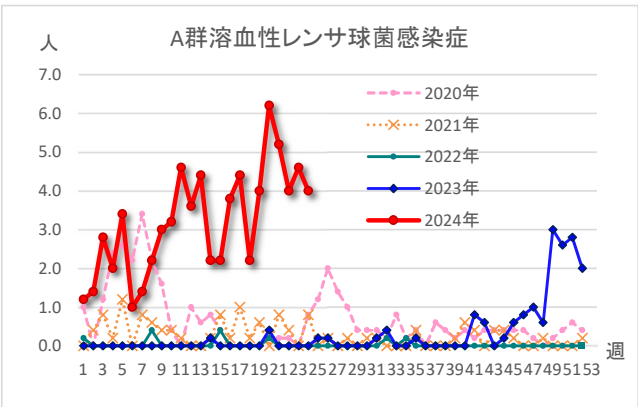
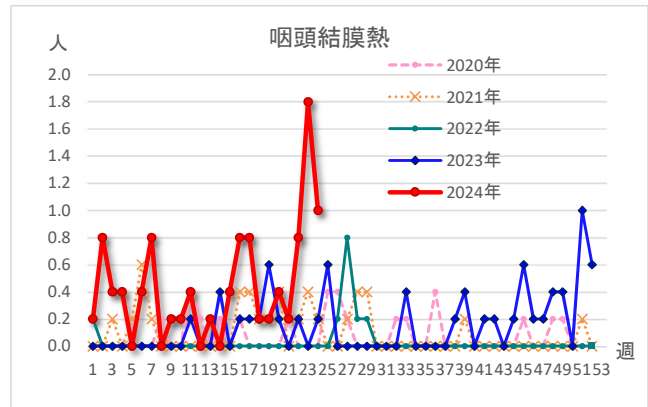
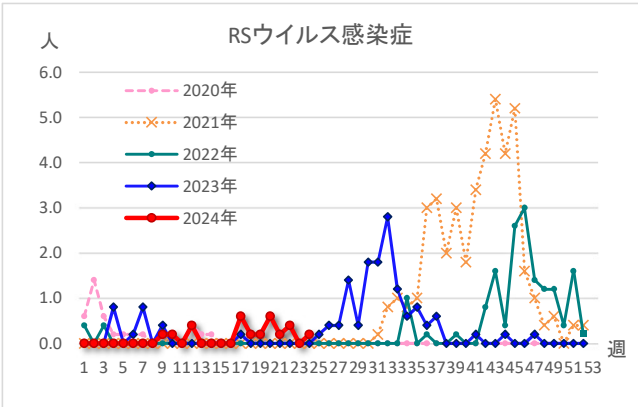
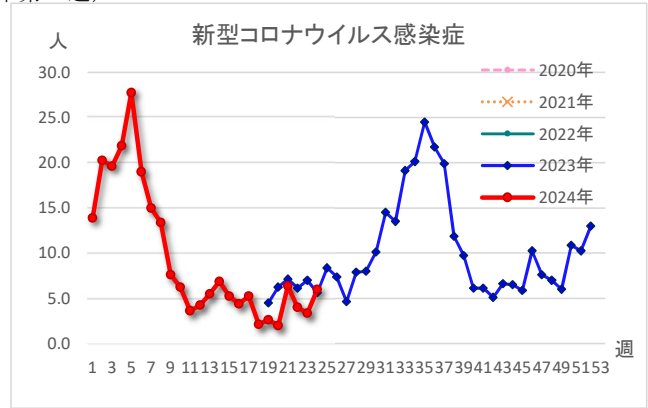
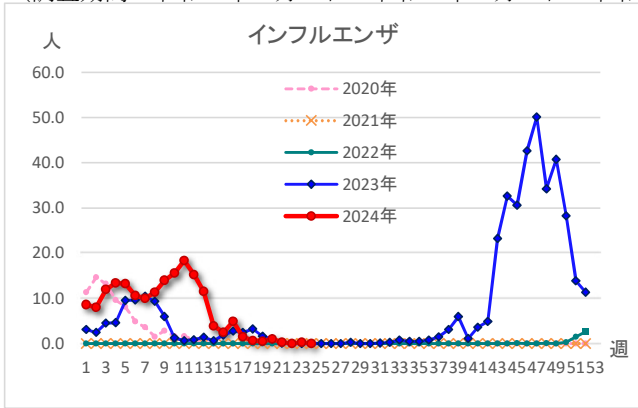
## インフルエンザCOVID-19小児科・内科(8定点)・眼科(1定点)

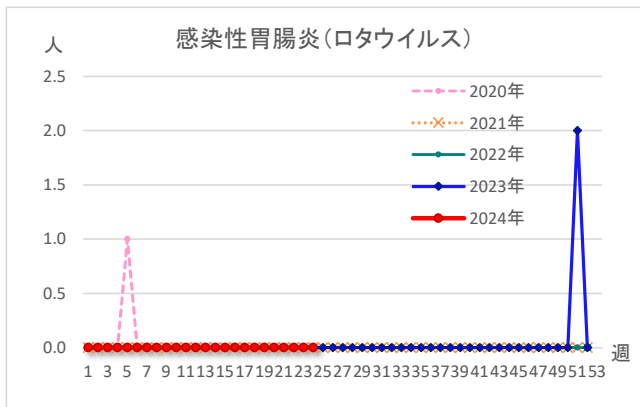
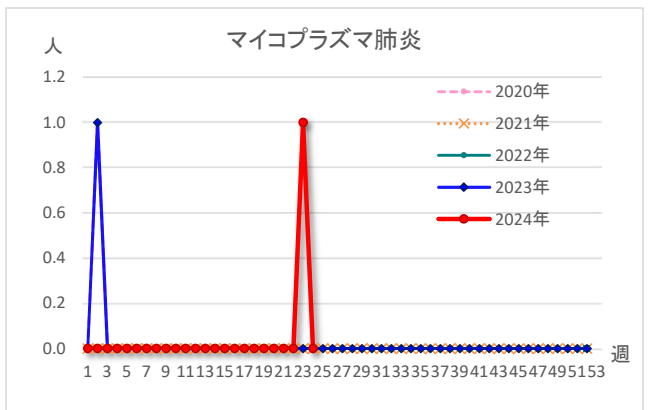
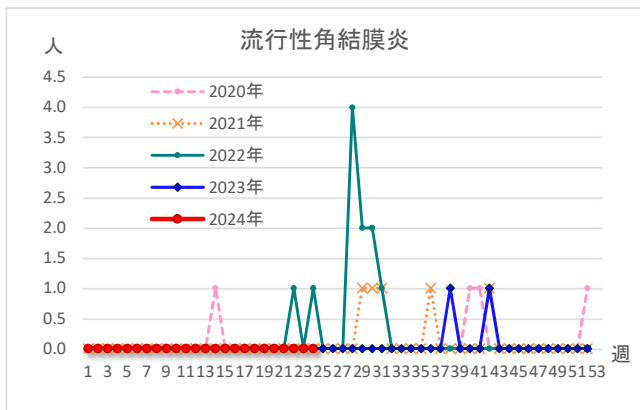
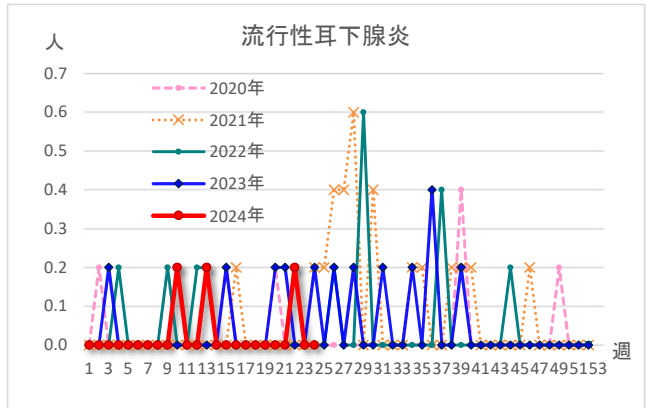
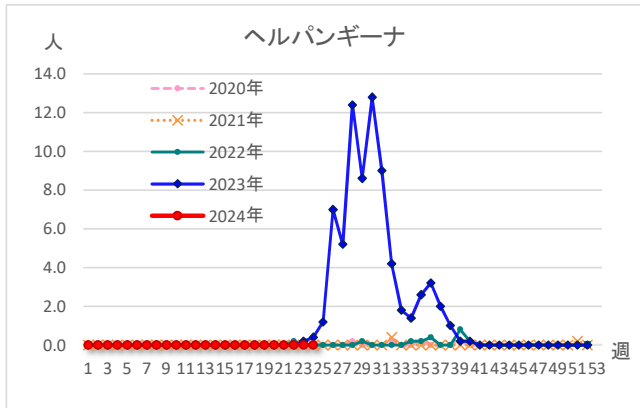
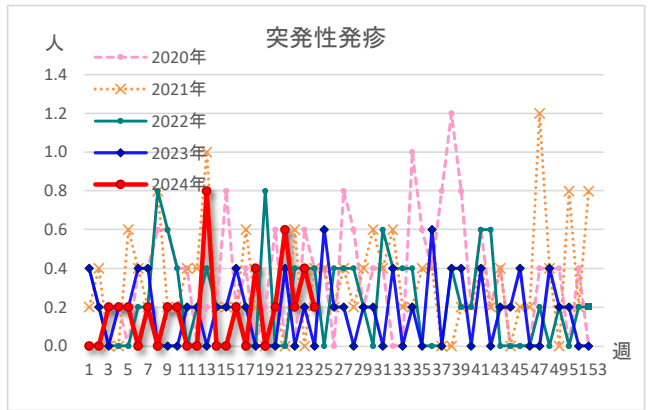
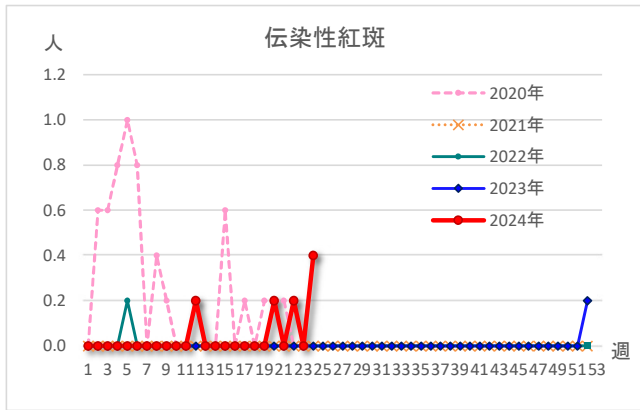
疾病名	年齢	年齢																		合計	定点あたり 人数	前週 状況	
		～5か 月	～11 か月	1歳	2歳	3歳	4歳	5歳	6歳	7歳	8歳	9歳	10～ 14歳	15～ 19歳	20～ 29歳	30～ 39歳	40～ 49歳	50～ 59歳	60～ 69歳				70～ 79歳
インフルエンザ																					0		2
新型コロナウイルス 感染症									1			3	4	5	3	3	9	5	7	8	48	6.00	27
急性出血性結膜炎																					0		0
流行性角結膜炎																					0		0

# 感染症発生動向推移（定点当たり）

長野県諏訪保健所

(調査期間：令和6年6月10日～令和6年6月16日 令和6年第24週)





(問合せ先)  
 健康づくり支援課 予防衛生係  
 電話 0266-57-2926(直通)  
 F A X 0266-57-2953  
 Email suwaho-kenko@pref.nagano.lg.jp