

感染症情報（諏訪保健所管内定点速報）

（調査期間：令和6年6月17日～令和6年6月23日 令和6年第25週）

定点医療機関長
 地区医師会長
 市町村保健主管課長
 市町村教育委員会教育長
 教育事務所長

6 諏保号外
 令和6年（2024年）6月26日
 長野県諏訪保健所長

小児科(5定点)

疾病名	年齢	年齢																	合計	定点あたり 人数	前週 状況
		～5か 月	～11 か月	1歳	2歳	3歳	4歳	5歳	6歳	7歳	8歳	9歳	10～ 14歳	15～ 19歳	20歳 以上						
RSウイルス感染症				3														3	0.60	1	
咽頭結膜熱					1	1												2	0.40	5	
A群溶血性レンサ 球菌咽頭炎				1	1	1		1	1	3	2	2	1					13	2.60	20	
感染性胃腸炎				1		1		1	1	1		1	1			4		11	2.20	7	
水痘																		0		0	
手足口病					3	2												5	1.00	3	
伝染性紅斑																		0		2	
突発性発しん																		0		1	
ヘルパンギーナ																		0		0	
流行性耳下腺炎																		1	0.20	0	

【諏訪保健所管内の状況】

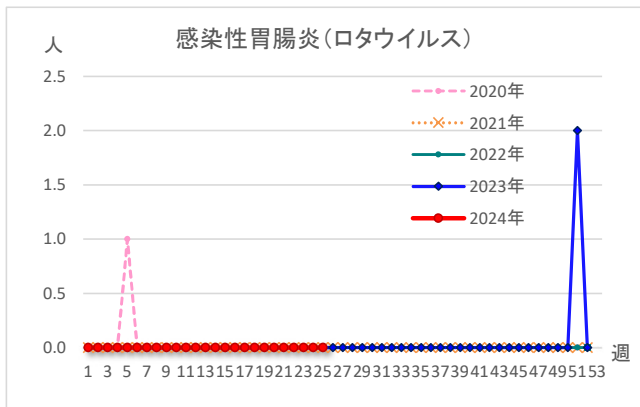
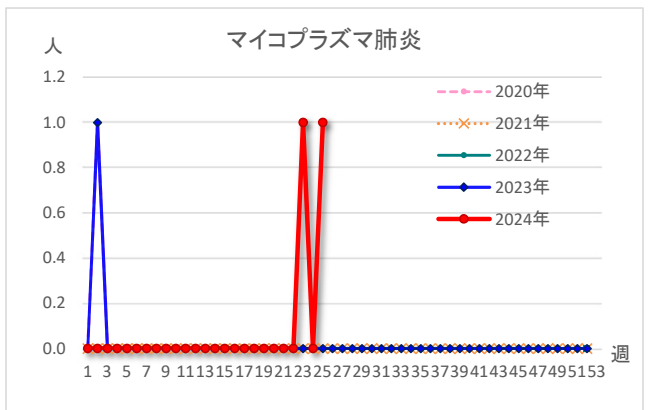
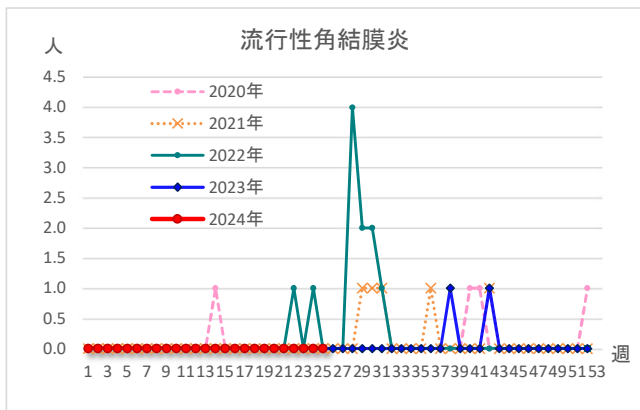
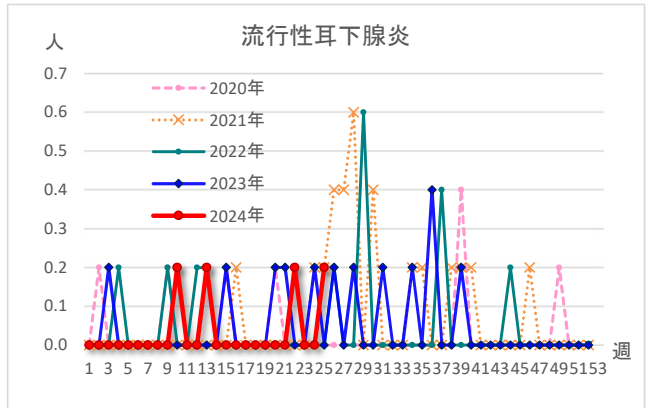
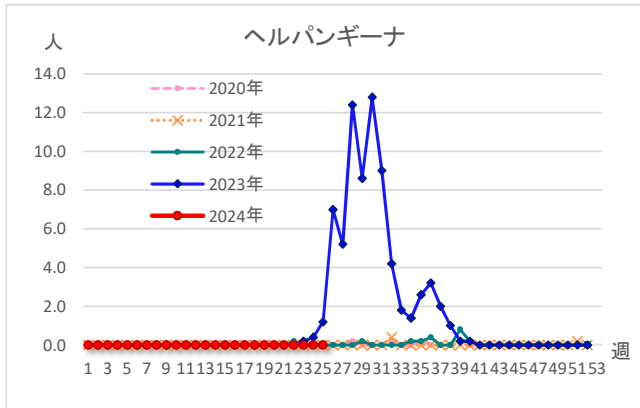
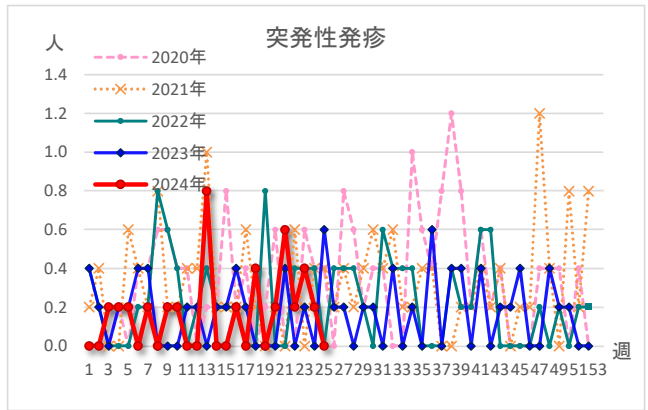
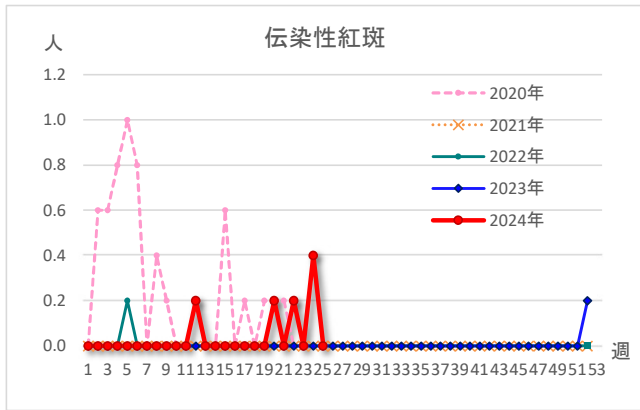
諏訪保健所管内では、感染性胃腸炎、RSウイルス感染症、手足口病の報告数が増加しています。
 引き続き、換気、手洗い、うがい、咳エチケットの励行、体調不調の際には早めの受診、十分な休養をとる等基本的な感染症対策の徹底をお願いします。

基幹定点

	今週	前週
細菌性髄膜炎	0	0
無菌性髄膜炎	0	0
マイコプラズマ肺炎	1	0
クラミジア肺炎	0	0
感染性胃腸炎 (ロタウイルス)	0	0

インフルエンザCOVID-19小児科・内科(8定点)・眼科(1定点)

疾病名	年齢	年齢																	合計	定点あたり 人数	前週 状況			
		～5か 月	～11 か月	1歳	2歳	3歳	4歳	5歳	6歳	7歳	8歳	9歳	10～ 14歳	15～ 19歳	20～ 29歳	30～ 39歳	40～ 49歳	50～ 59歳				60～ 69歳	70～ 79歳	80歳 以上
インフルエンザ																					0		0	
新型コロナウイルス 感染症			2			1							1	5	4	4	7	3	2	2	1	32	4.00	48
急性出血性結膜炎																						0		0
流行性角結膜炎																						0		0



(問合せ先)
 健康づくり支援課 予防衛生係
 電話 0266-57-2926(直通)
 F A X 0266-57-2953
 Email suwaho-kenko@pref.nagano.lg.jp