

感染症情報（諏訪保健所管内定点速報）

（調査期間：令和6年7月22日～令和6年7月28日 令和6年第30週）

定点医療機関長
 地区医師会長
 市町村保健主管課長
 市町村教育委員会教育長
 教育事務所長

6 諏保号外
 令和6年（2024年）7月31日
 長野県諏訪保健所長

小児科(5定点)

疾病名	年齢		1歳	2歳	3歳	4歳	5歳	6歳	7歳	8歳	9歳	10～14歳	15～19歳	20歳以上	合計	定点あたり 人数	前週 状況
	～5か月	～11か月															
RSウイルス感染症		2	1		3	1									7	1.40	1
咽頭結膜熱				2											2	0.40	2
A群溶血性レンサ球菌咽頭炎				1					2						3	0.60	11
感染性胃腸炎					1	1					2	2			6	1.20	5
水痘						2	4	1							7	1.40	1
手足口病		3	13	11	9	8	10	3		1	1	1		1	61	12.20	30
伝染性紅斑															0		0
突発性発しん			2	2											4	0.80	0
ヘルパンギーナ			3	2	2	1	1	2	1					1	13	2.60	3
流行性耳下腺炎															0		0

【諏訪保健所管内の状況】

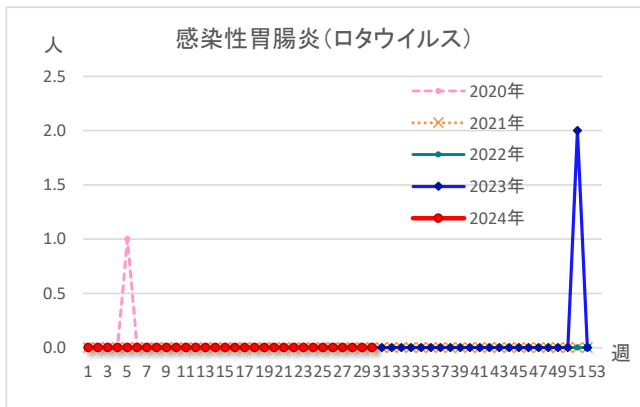
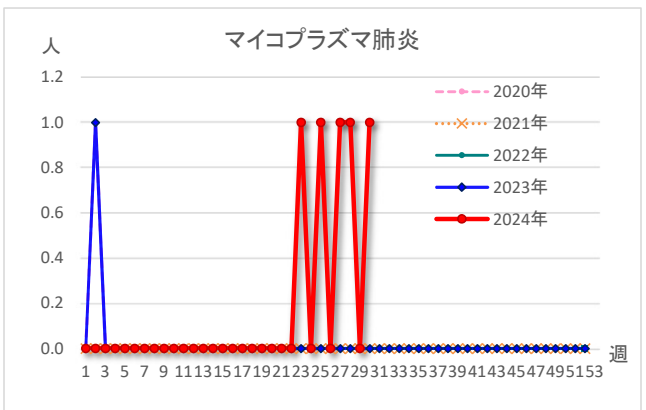
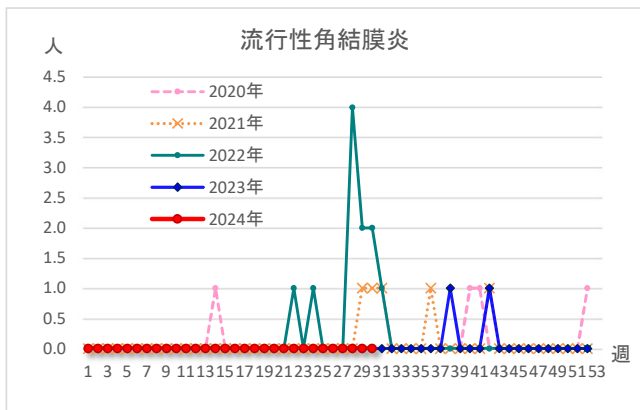
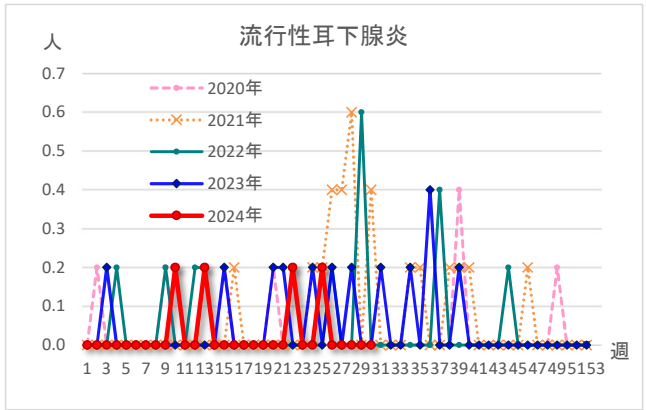
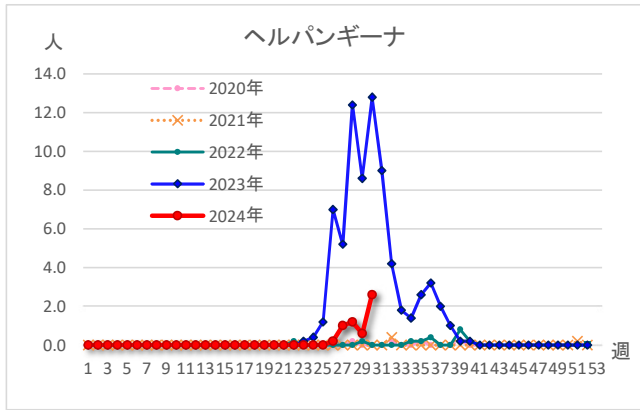
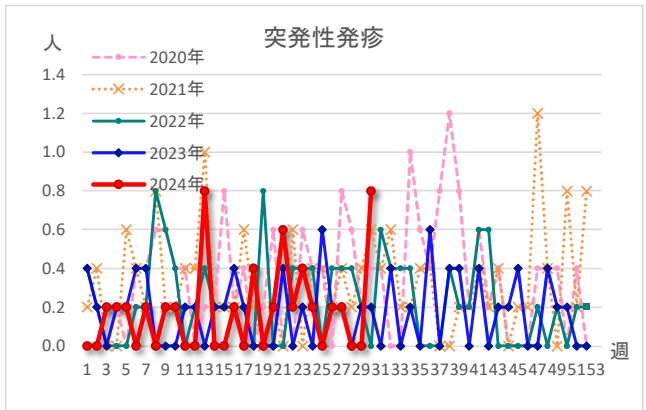
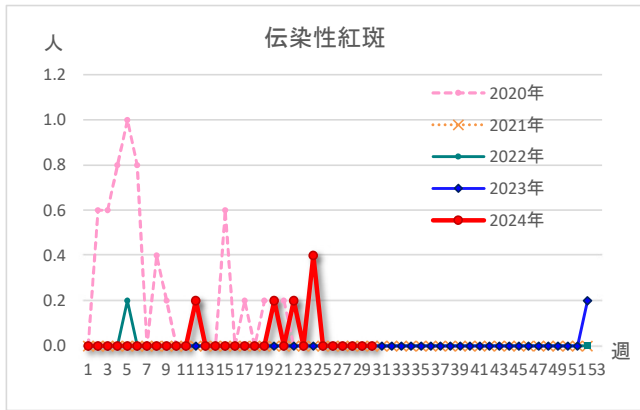
諏訪保健所管内では、新型コロナウイルス感染症、RSウイルス感染症、水痘、手足口病、ヘルパンギーナの発生報告が、前の週と比較して増加しています。
 引き続き、換気、手洗い、咳エチケットの励行、体調不調の際には早めの受診、十分な休養をとる等基本的な感染症対策の徹底をお願いします。

基幹定点

	今週	前週
細菌性髄膜炎	0	0
無菌性髄膜炎	0	0
マイコプラズマ肺炎	1	0
クラミジア肺炎	0	0
感染性胃腸炎 (ロタウイルス)	0	0

インフルエンザCOVID-19小児科・内科(8定点)・眼科(1定点)

疾病名	年齢		1歳	2歳	3歳	4歳	5歳	6歳	7歳	8歳	9歳	10～14歳	15～19歳	20～29歳	30～39歳	40～49歳	50～59歳	60～69歳	70～79歳	80歳以上	合計	定点あたり 人数	前週 状況
	～5か月	～11か月																					
インフルエンザ																1					1	0.13	0
新型コロナウイルス感染症	1	1	4			3	2	1	2		1	1	8	11	10	12	10	9	8	6	90	11.25	82
急性出血性結膜炎																					0		0
流行性角結膜炎																					0		0



(問合せ先)
 健康づくり支援課 予防衛生係
 電話 0266-57-2926(直通)
 F A X 0266-57-2953
 Email suwaho-kenko@pref.nagano.lg.jp