

感染症情報（諏訪保健所管内定点速報）

（調査期間：令和6年7月29日～令和6年8月4日 令和6年第31週）

定点医療機関長
 地区医師会長
 市町村保健主管課長
 市町村教育委員会教育長
 教育事務所長

6 諏保号外
 令和6年（2024年）8月7日
 長野県諏訪保健所長

小児科(5定点)

疾病名	年齢	～5か 月	～11 か月	1歳	2歳	3歳	4歳	5歳	6歳	7歳	8歳	9歳	10～ 14歳	15～ 19歳	20歳 以上	合計	定点あたり 人数	前週 状況
RSウイルス感染症				1												1	0.20	7
咽頭結膜熱				2		1										3	0.60	2
A群溶血性レンサ 球菌咽頭炎						4		1	1							6	1.20	3
感染性胃腸炎			1						1							2	0.40	6
水痘																0		7
手足口病			3	20	11	7	11	6			1	2				61	12.20	61
伝染性紅斑																0		0
突発性発しん																0		4
ヘルパンギーナ		2		1	1	2	1	1		1	1		1			11	2.20	13
流行性耳下腺炎																0		0

【諏訪保健所管内の状況】

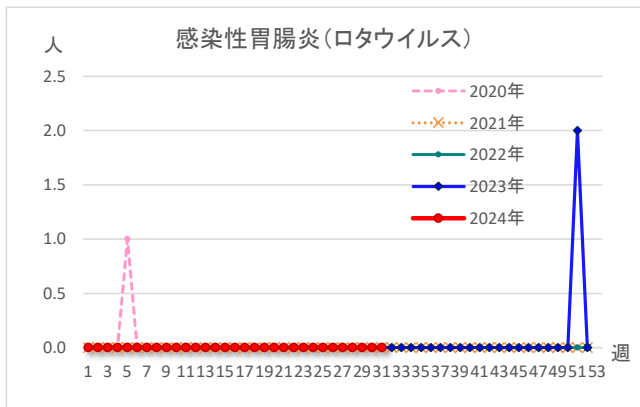
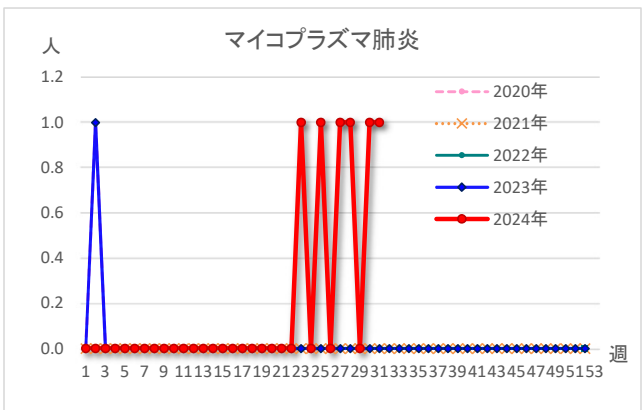
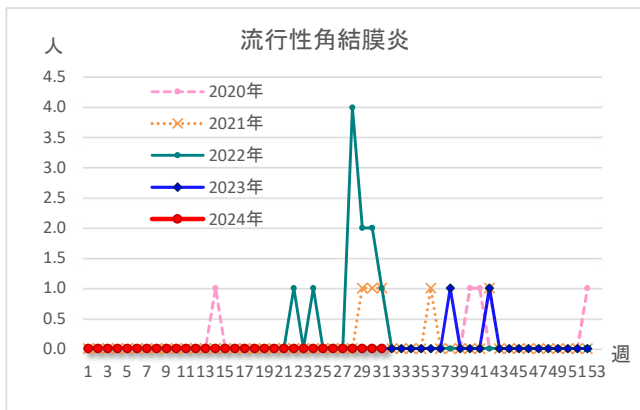
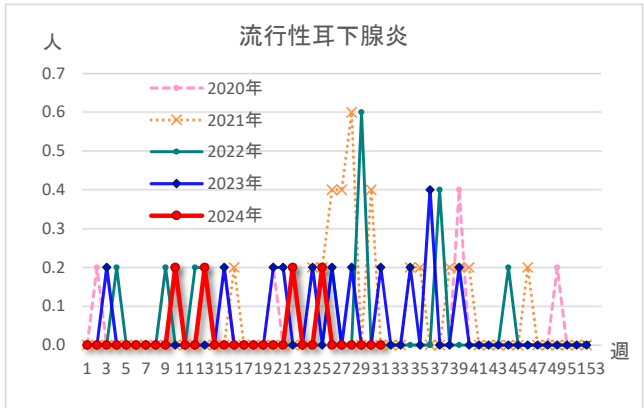
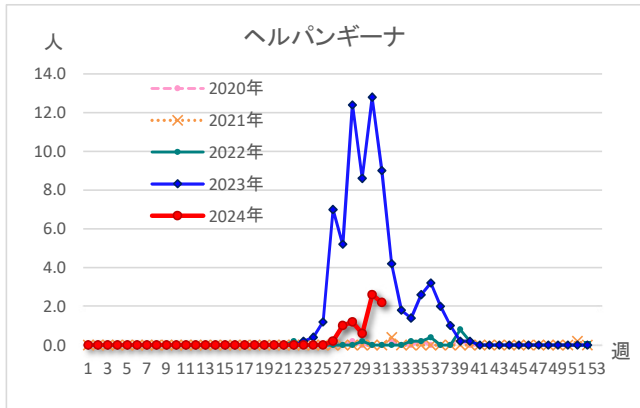
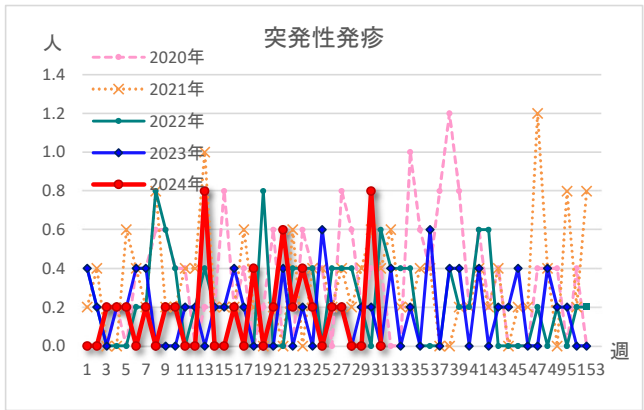
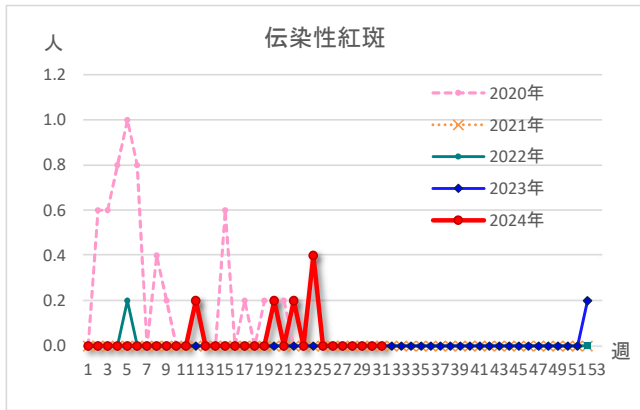
諏訪保健所管内では、新型コロナウイルス感染症の報告数が前の週と比較して増加しています。
 手足口病の報告数は前の週と比較して横ばいとなっています。
 引き続き、換気、手洗い、咳エチケットの励行、体調不調の際には早めの受診、十分な休養をとる等基本的な感染症対策の徹底をお願いします。

基幹定点

	今週	前週
細菌性髄膜炎	0	0
無菌性髄膜炎	0	0
マイコプラズマ肺炎	1	1
クラミジア肺炎	0	0
感染性胃腸炎 (ロタウイルス)	0	0

インフルエンザCOVID-19小児科・内科(8定点)・眼科(1定点)

疾病名	年齢	～5か 月	～11 か月	1歳	2歳	3歳	4歳	5歳	6歳	7歳	8歳	9歳	10～ 14歳	15～ 19歳	20～ 29歳	30～ 39歳	40～ 49歳	50～ 59歳	60～ 69歳	70～ 79歳	80歳 以上	合計	定点あたり 人数	前週 状況
インフルエンザ																						0		1
新型コロナウイルス 感染症			1	3		1	1			2		1	3	9	15	22	15	22	12	6	15	128	16.00	90
急性出血性結膜炎																						0		0
流行性角結膜炎																						0		0



(問合せ先)
 健康づくり支援課 予防衛生係
 電話 0266-57-2926(直通)
 F A X 0266-57-2953
 Email suwaho-kenko@pref.nagano.lg.jp