

感染症情報（諏訪保健所管内定点速報）

（調査期間：令和6年8月5日～令和6年8月11日 令和6年第32週）

定点医療機関長
 地区医師会長
 市町村保健主管課長
 市町村教育委員会教育長
 教育事務所長

様

6 諏保号外
 令和6年（2024年）8月14日
 長野県諏訪保健所長

小児科(4定点)(通常時は5定点)

疾病名	年齢		1歳	2歳	3歳	4歳	5歳	6歳	7歳	8歳	9歳	10～14歳	15～19歳	20歳以上	合計	定点あたり 人数	前週 状況
	～5か月	～11か月															
RSウイルス感染症		2	2												4	1.00	1
咽頭結膜熱															0		3
A群溶血性レンサ球菌咽頭炎			1	2	1			1							5	1.25	6
感染性胃腸炎			1	1		1		1							4	1.00	2
水痘															0		0
手足口病		6	6	7	9	7	6				1				42	10.50	61
伝染性紅斑															0		0
突発性発しん															0		0
ヘルパンギーナ				2	2	4	3	1	2						14	3.50	11
流行性耳下腺炎															0		0

【諏訪保健所管内の状況】

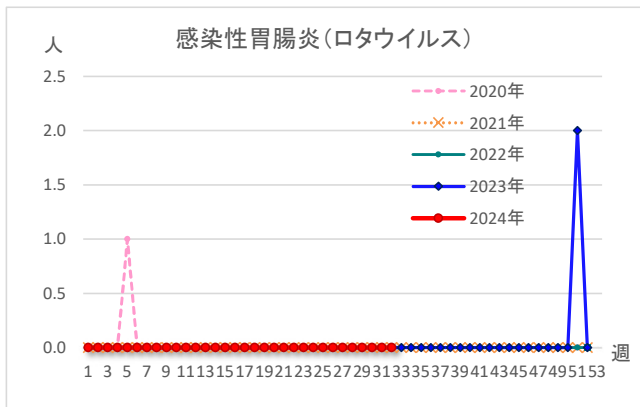
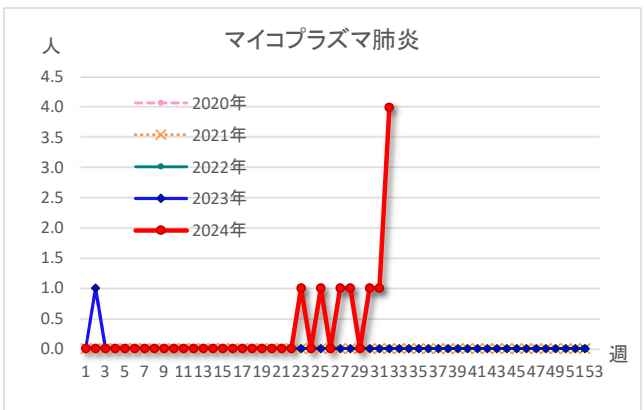
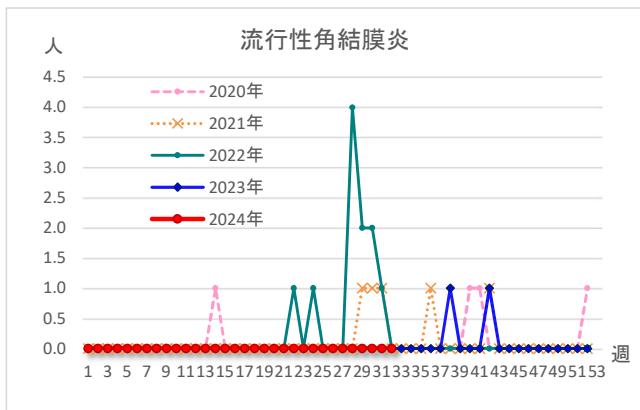
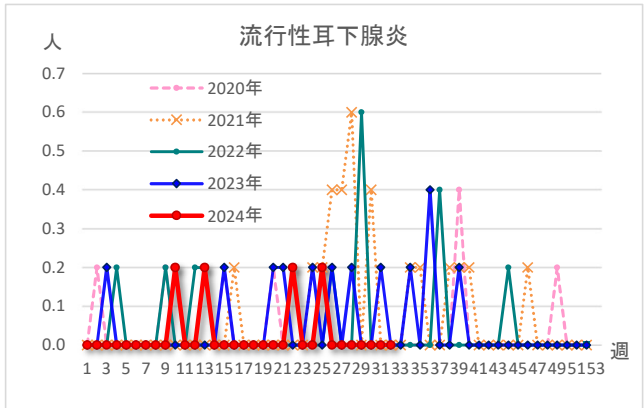
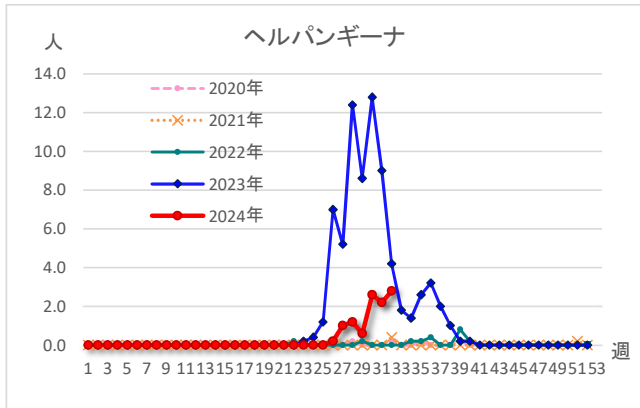
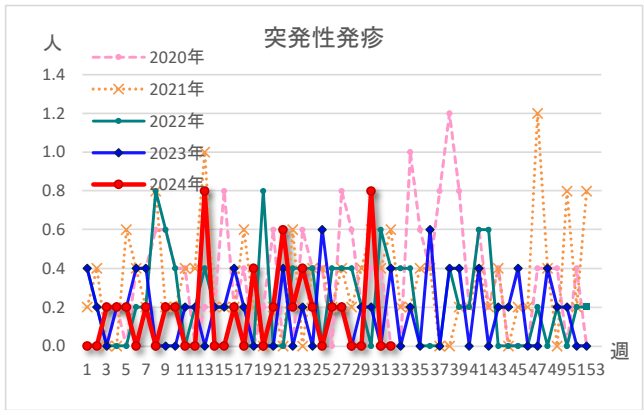
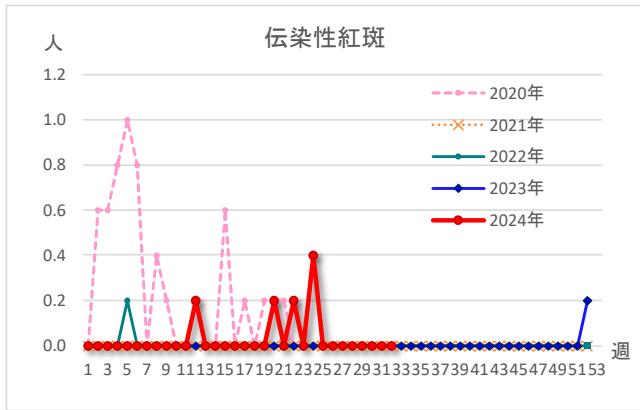
諏訪保健所管内では、新型コロナウイルス感染症、ヘルパンギーナ、RSウイルス感染症、感染性胃腸炎の報告数が前の週と比較して増加しています。手足口病の報告数は、例年と比較して多い状況です。
 引き続き、換気、手洗い、咳エチケットの励行、体調不調の際には早めの受診、十分な休養をとる等基本的な感染症対策の徹底をお願いします。

基幹定点

	今週	前週
細菌性髄膜炎	0	0
無菌性髄膜炎	0	0
マイコプラズマ肺炎	4	1
クラミジア肺炎	0	0
感染性胃腸炎 (ロタウイルス)	0	0

インフルエンザCOVID-19小児科・内科(7定点)(通常時は8定点)・眼科(1定点)

疾病名	年齢		1歳	2歳	3歳	4歳	5歳	6歳	7歳	8歳	9歳	10～14歳	15～19歳	20～29歳	30～39歳	40～49歳	50～59歳	60～69歳	70～79歳	80歳以上	合計	定点あたり 人数	前週 状況	
	～5か月	～11か月																						
インフルエンザ																					0		0	
新型コロナウイルス感染症	1	1	4	4	1	3	4		2	1		8	5	12	18	17	24	10	21	14	150	21.43	128	
急性出血性結膜炎																						0		0
流行性角結膜炎																						0		0



(問合せ先)
 健康づくり支援課 予防衛生係
 電話 0266-57-2926(直通)
 F A X 0266-57-2953
 Email suwaho-kenko@pref.nagano.lg.jp