

感染症情報（諏訪保健所管内定点速報）

（調査期間：令和6年8月26日～令和6年9月1日 令和6年第35週）

定点医療機関長
 地区医師会長
 市町村保健主管課長
 市町村教育委員会教育長
 教育事務所長

6 諏保号外
 令和6年（2024年）9月4日
 長野県諏訪保健所長

小児科(5定点)

疾病名	年齢	年齢																		合計	定点あたり 人数	前週 状況	
		～5か 月	～11 か月	1歳	2歳	3歳	4歳	5歳	6歳	7歳	8歳	9歳	10～ 14歳	15～ 19歳	20歳 以上								
RSウイルス感染症																				0		4	
咽頭結膜熱																					0		1
A群溶血性レンサ 球菌咽頭炎						1	3			2	2							1		9	1.80	6	
感染性胃腸炎						1				1										2	0.40	6	
水痘				1																1	0.20	0	
手足口病			2	4	3	1	4			1	1	2		1	1				20	4.00	12		
伝染性紅斑																				0		0	
突発性発しん				1															1	2	0.40	2	
ヘルパンギーナ								1		1										2	0.40	0	
流行性耳下腺炎																				0		1	

【諏訪保健所管内の状況】

諏訪保健所管内では、新型コロナウイルス感染症、A群溶血性レンサ球菌咽頭炎、手足口病の報告数が増加傾向にあります。
 引き続き、換気、手洗い、咳エチケットの励行、体調不調の際には早めの受診、十分な休養をとる等基本的な感染症対策の徹底をお願いします。

基幹定点

	今週	前週
細菌性髄膜炎	0	0
無菌性髄膜炎	0	0
マイコプラズマ肺炎	4	0
クラミジア肺炎	0	0
感染性胃腸炎 (ロタウイルス)	0	0

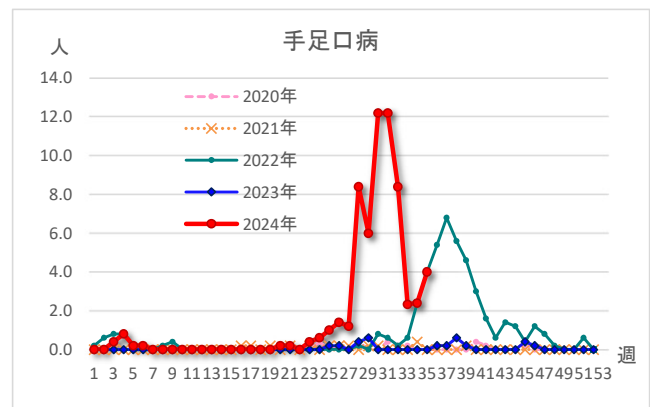
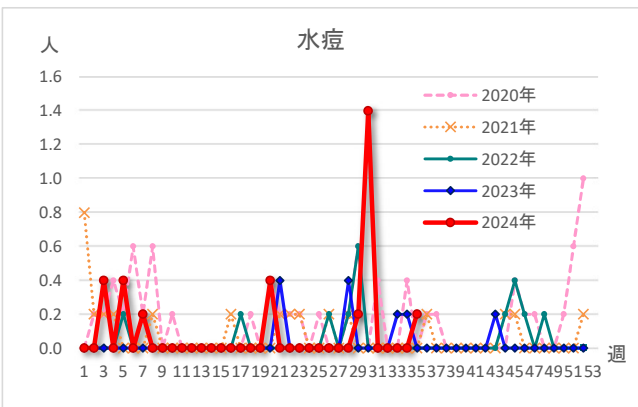
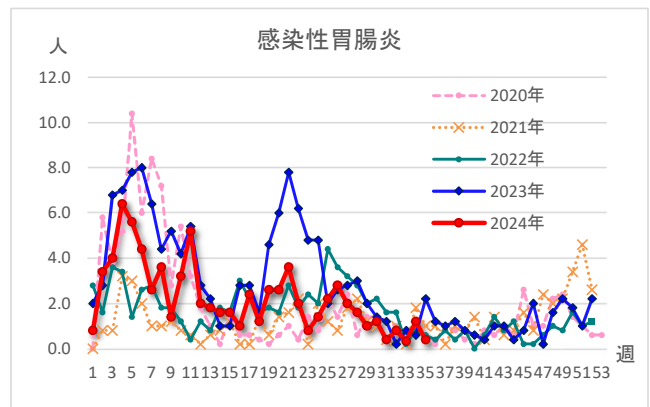
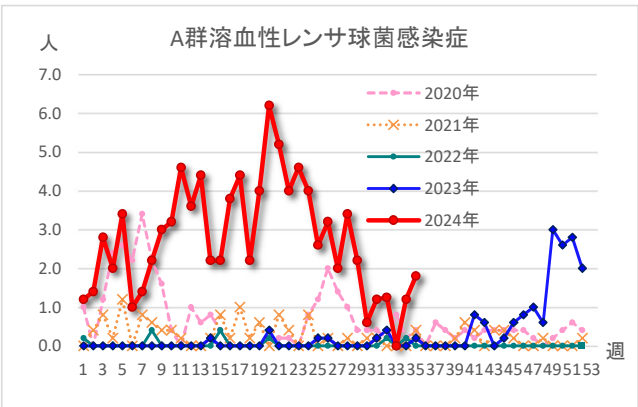
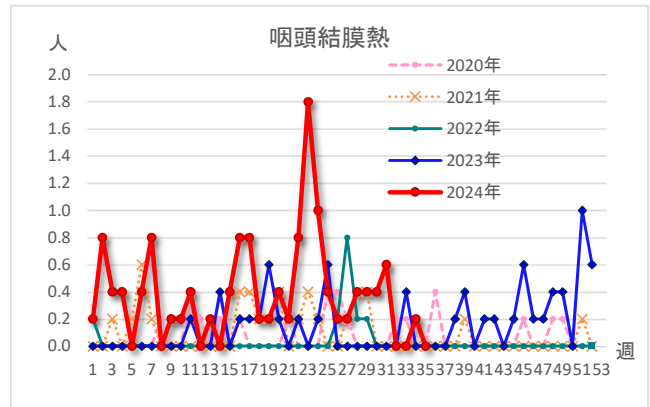
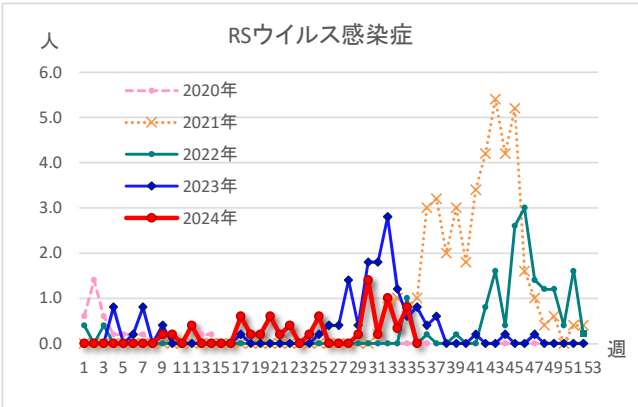
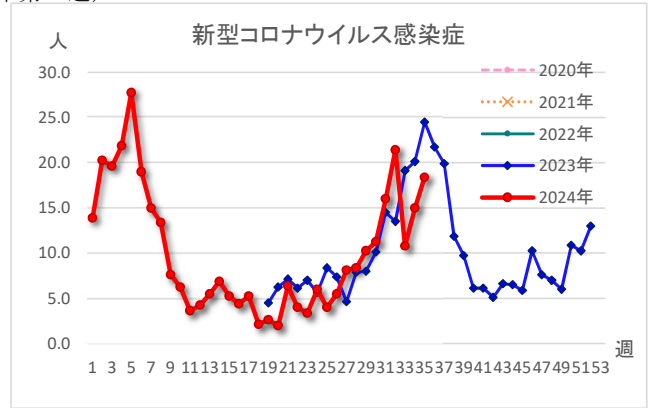
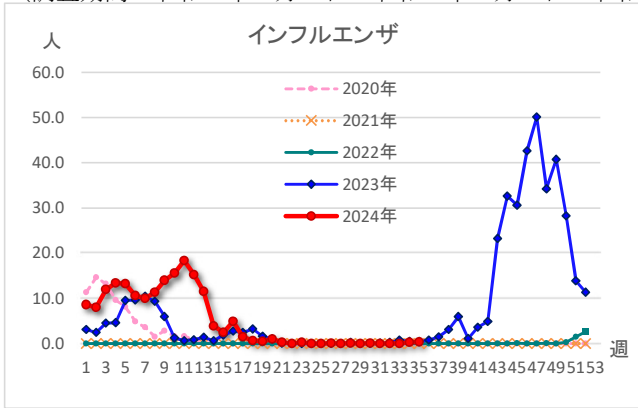
インフルエンザCOVID-19小児科・内科(8定点)

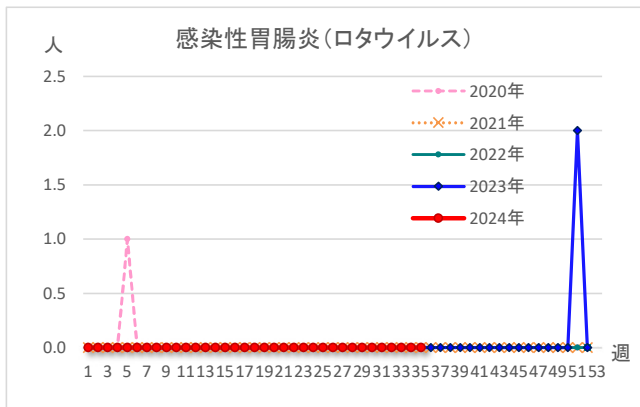
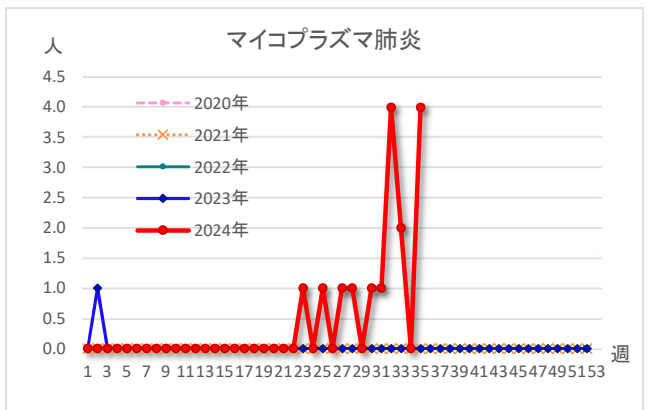
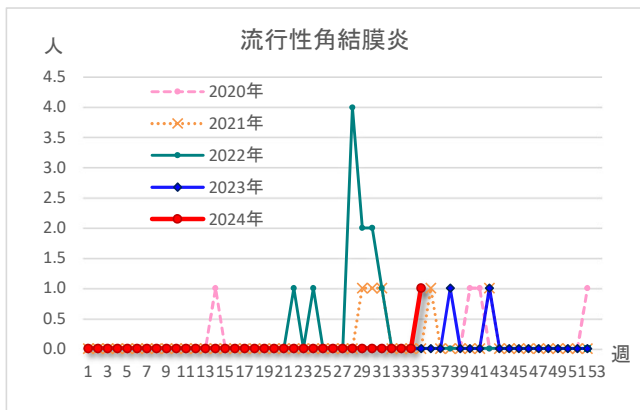
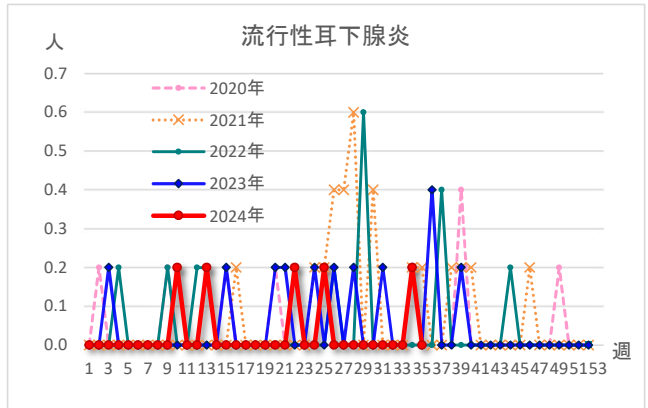
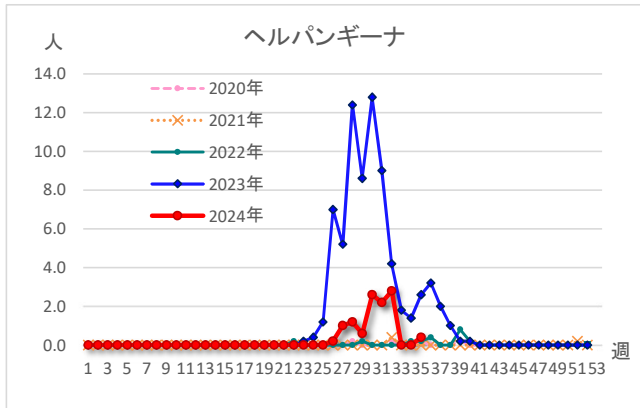
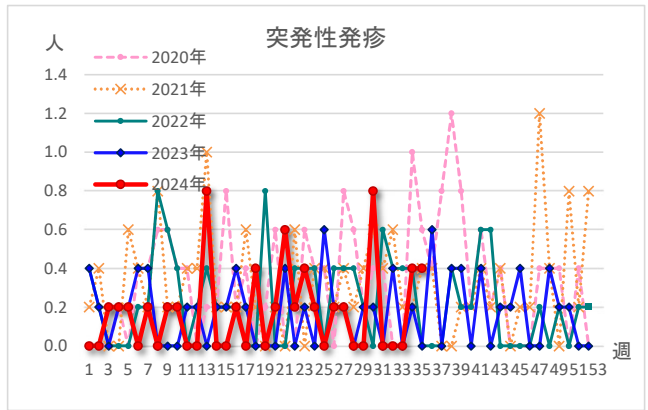
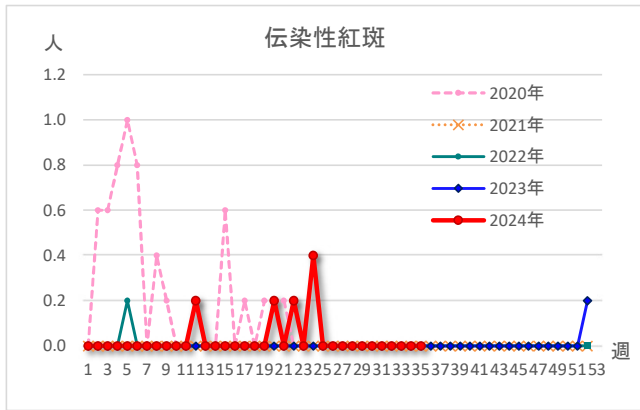
疾病名	年齢	年齢																		合計	定点あたり 人数	前週 状況		
		～5か 月	～11 か月	1歳	2歳	3歳	4歳	5歳	6歳	7歳	8歳	9歳	10～ 14歳	15～ 19歳	20～ 29歳	30～ 39歳	40～ 49歳	50～ 59歳	60～ 69歳				70～ 79歳	80歳 以上
インフルエンザ				1	1														1		3	0.38	2	
新型コロナウイルス 感染症				1	1	2	1			1			14	4	15	17	18	19	17	19	18	147	18.38	120
急性出血性結膜炎																						0	0	
流行性角結膜炎										1												1	0.13	0

感染症発生動向推移（定点当たり）

長野県諏訪保健所

(調査期間：令和6年8月26日～令和6年9月1日 令和6年第35週)





(問合せ先)
 健康づくり支援課 予防衛生係
 電話 0266-57-2926(直通)
 F A X 0266-57-2953
 Email suwaho-kenko@pref.nagano.lg.jp