

感染症情報（諏訪保健所管内定点速報）

（調査期間：令和6年9月2日～令和6年9月8日 令和6年第36週）

定点医療機関長
 地区医師会長
 市町村保健主管課長
 市町村教育委員会教育長
 教育事務所長

6 諏保号外
 令和6年（2024年）9月11日
 長野県諏訪保健所長

小児科(5定点)

疾病名	年齢	～5か 月	～11 か月	1歳	2歳	3歳	4歳	5歳	6歳	7歳	8歳	9歳	10～ 14歳	15～ 19歳	20歳 以上	合計	定点あたり 人数	前週 状況
RSウイルス感染症																0		0
咽頭結膜熱							1		1	1						3	0.60	0
A群溶血性レンサ 球菌咽頭炎				1	2						1	1			1	6	1.20	9
感染性胃腸炎																0		2
水痘																0		1
手足口病			1	3	4	1	2	3				1				15	3.00	20
伝染性紅斑																0		0
突発性発しん									1							1	0.20	2
ヘルパンギーナ							1									1	0.20	2
流行性耳下腺炎						1										1	0.20	0

【諏訪保健所管内の状況】

諏訪保健所管内では、インフルエンザの報告数
 が増加傾向にあります。
 引き続き、換気、手洗い、咳エチケットの励行、
 体調不調の際には早めの受診、十分な休養をと
 る等基本的な感染症対策の徹底をお願いします。

基幹定点

	今週	前週
細菌性髄膜炎	0	0
無菌性髄膜炎	0	0
マイコプラズマ肺炎	0	4
クラミジア肺炎	0	0
感染性胃腸炎 (ロタウイルス)	0	0

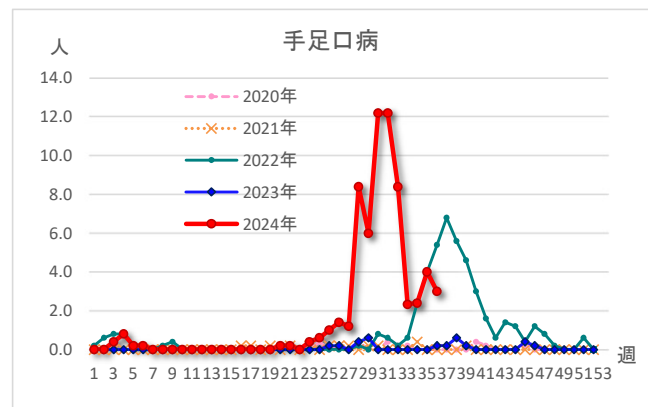
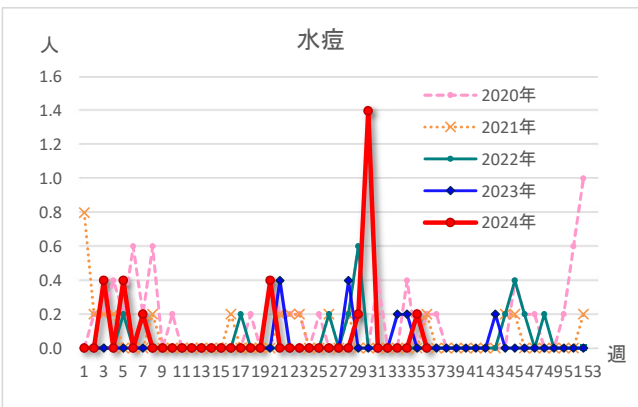
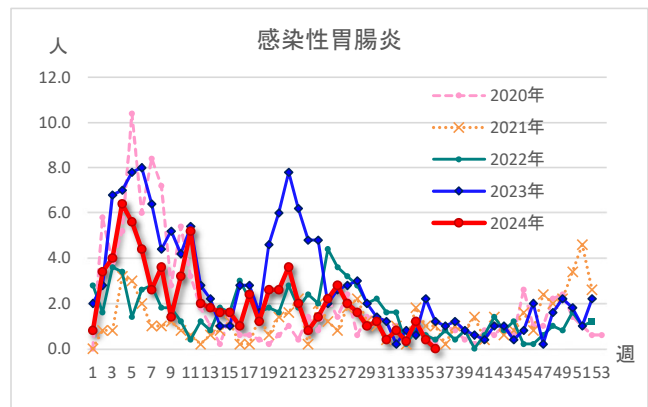
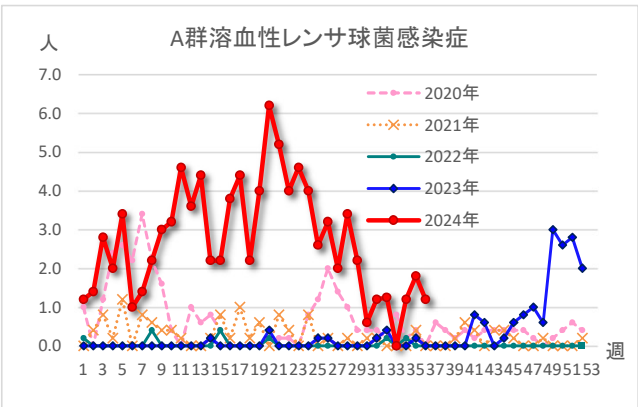
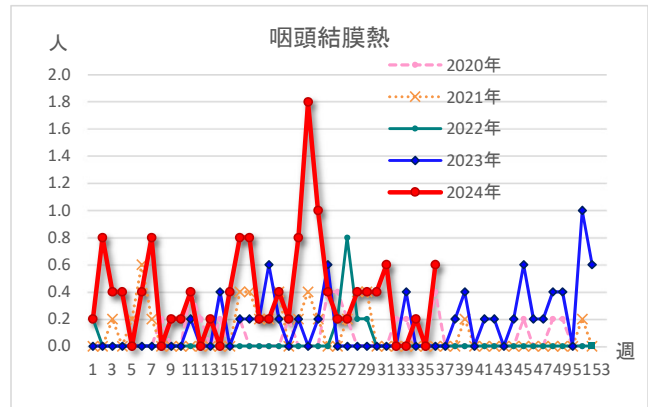
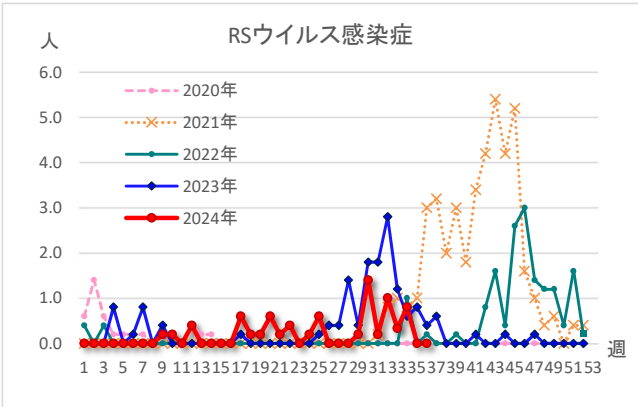
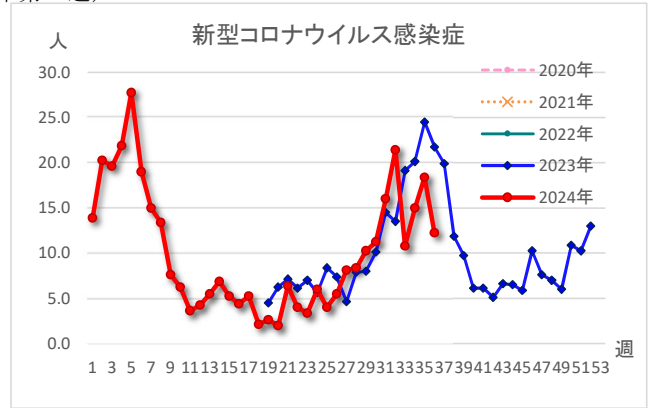
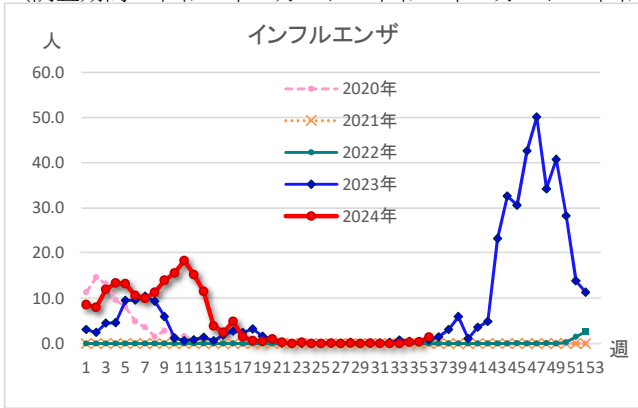
インフルエンザCOVID-19小児科・内科(8定点)

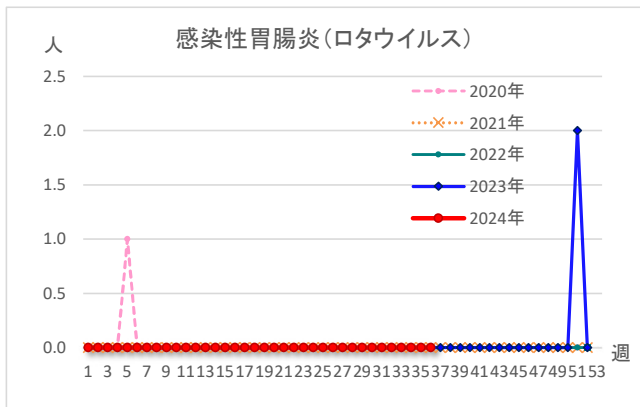
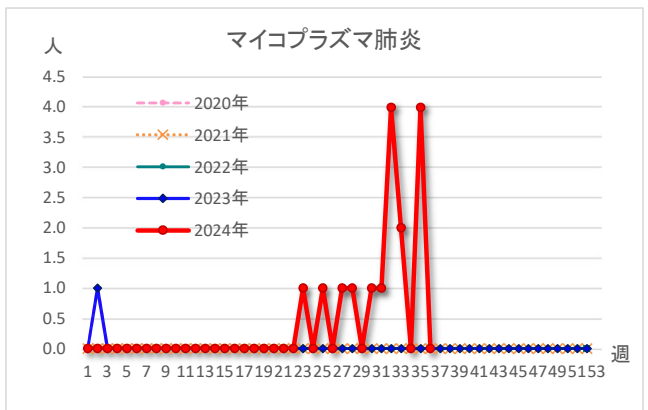
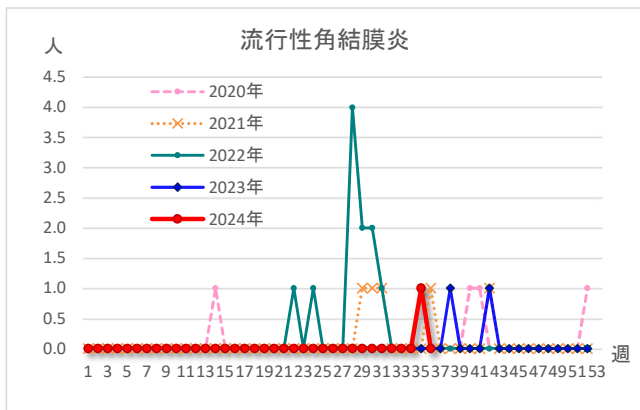
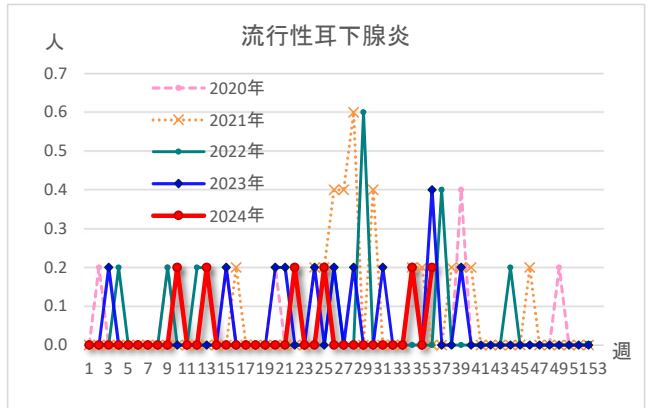
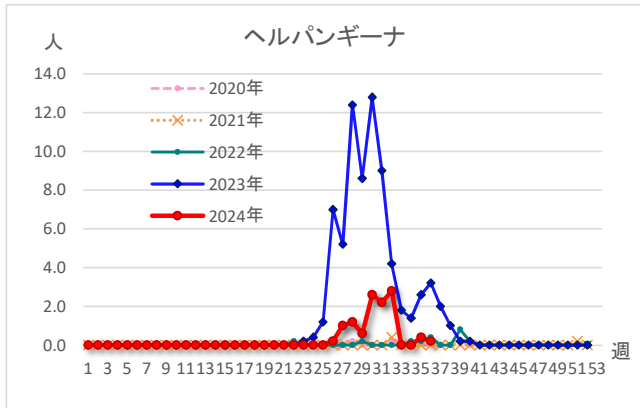
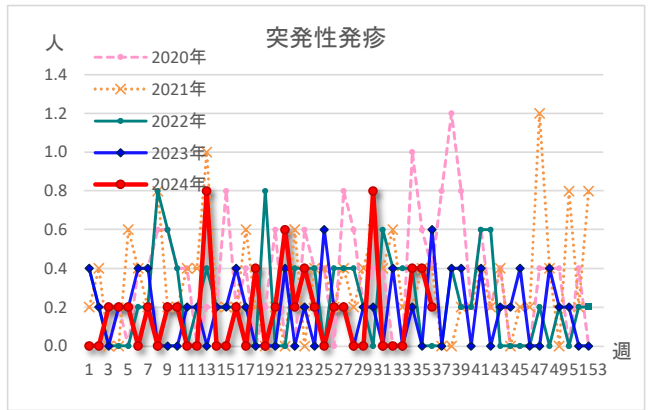
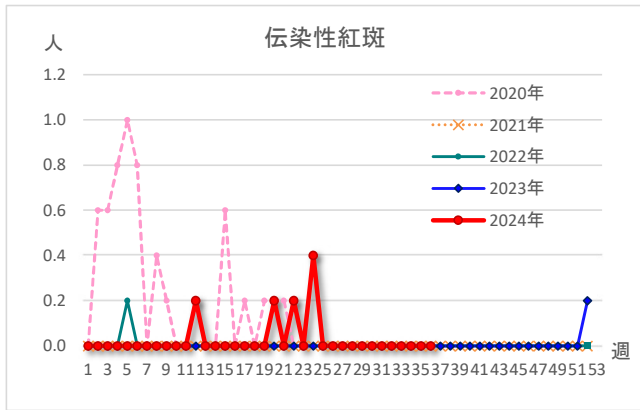
疾病名	年齢	～5か 月	～11 か月	1歳	2歳	3歳	4歳	5歳	6歳	7歳	8歳	9歳	10～ 14歳	15～ 19歳	20～ 29歳	30～ 39歳	40～ 49歳	50～ 59歳	60～ 69歳	70～ 79歳	80歳 以上	合計	定点あたり 人数	前週 状況
インフルエンザ				3	2		1						1	1		1	1	1				11	1.38	3
新型コロナウイルス 感染症					1	1				1	2	1	7	11	8	7	18	15	6	7	13	98	12.25	147
急性出血性結膜炎																						0		0
流行性角結膜炎																						0		1

感染症発生動向推移（定点当たり）

長野県諏訪保健所

(調査期間：令和6年9月2日～令和6年9月8日 令和6年第36週)





(問合せ先)
 健康づくり支援課 予防衛生係
 電話 0266-57-2926(直通)
 F A X 0266-57-2953
 Email suwaho-kenko@pref.nagano.lg.jp