

感染症情報（諏訪保健所管内定点速報）

（調査期間：令和6年9月23日～令和6年9月29日 令和6年第39週）

定点医療機関長
 地区医師会長
 市町村保健主管課長
 市町村教育委員会教育長
 教育事務所長

6 諏保号外
 令和6年（2024年）10月2日
 長野県諏訪保健所長

小児科(4定点)

疾病名	年齢	～5か 月	～11 か月	1歳	2歳	3歳	4歳	5歳	6歳	7歳	8歳	9歳	10～ 14歳	15～ 19歳	20歳 以上	合計	定点あたり 人数	前週 状況
RSウイルス感染症																0		0
咽頭結膜熱																0		3
A群溶血性レンサ 球菌咽頭炎					1					1		1				3	0.75	7
感染性胃腸炎					1		1									2	0.50	0
水痘						1										1	0.25	0
手足口病				1		6	3	2	5	1	1	1	2	1		23	5.75	20
伝染性紅斑																0		0
突発性発しん				1												1	0.25	2
ヘルパンギーナ																0		0
流行性耳下腺炎																0		0

【諏訪保健所管内の状況】

諏訪保健所管内では、手足口病の報告数が増
 加傾向にあります。
 引き続き、換気、手洗い、咳エチケットの励行、
 体調不調の際には早めの受診、十分な休養をと
 る等基本的な感染症対策の徹底をお願いします。

基幹定点

	今週	前週
細菌性髄膜炎	0	0
無菌性髄膜炎	0	0
マイコプラズマ肺炎	3	1
クラミジア肺炎	0	0
感染性胃腸炎 (ロタウイルス)	0	0

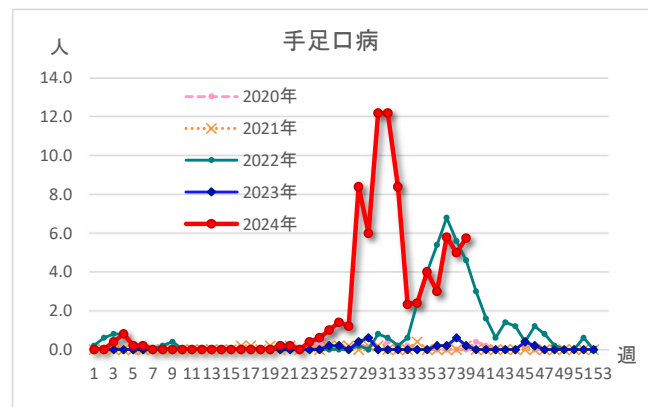
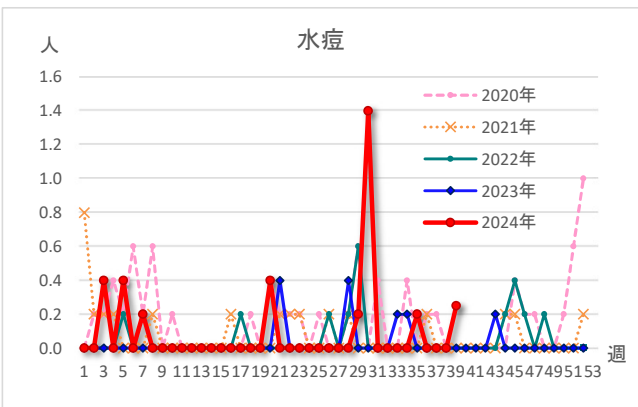
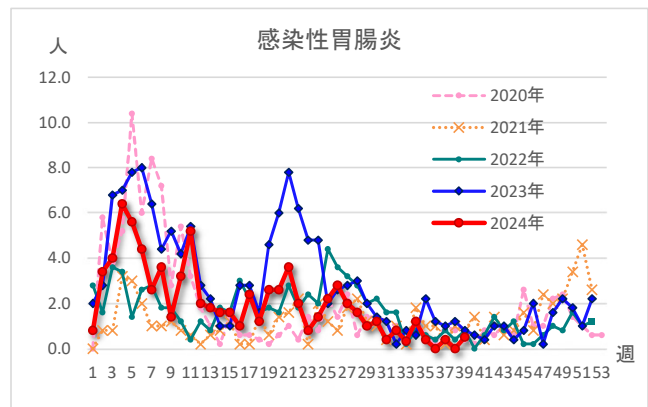
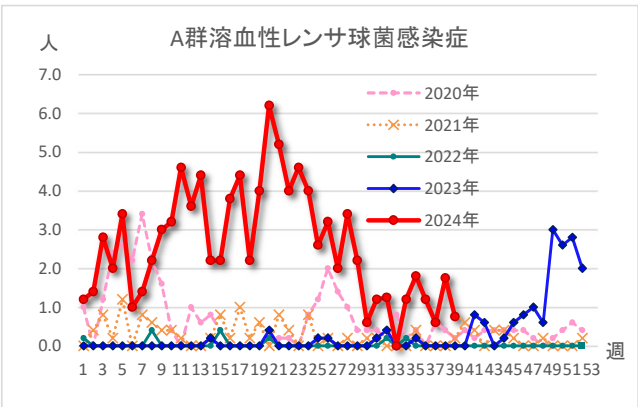
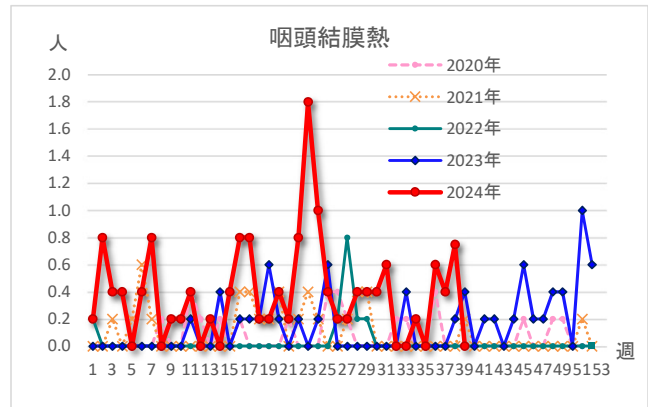
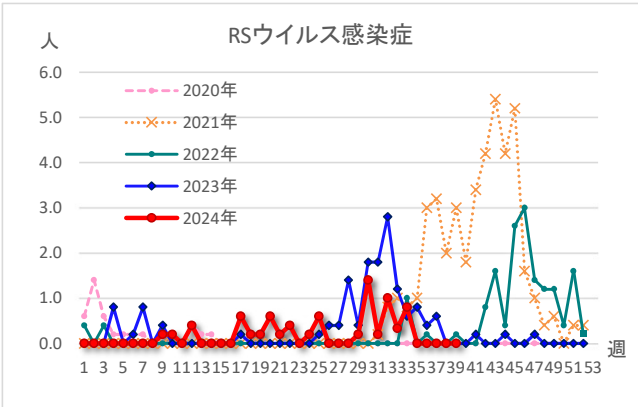
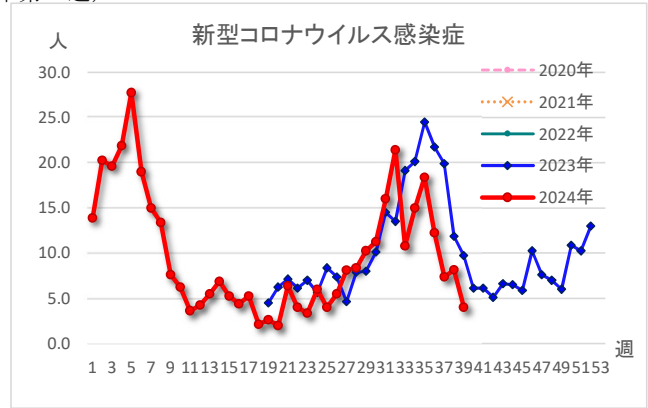
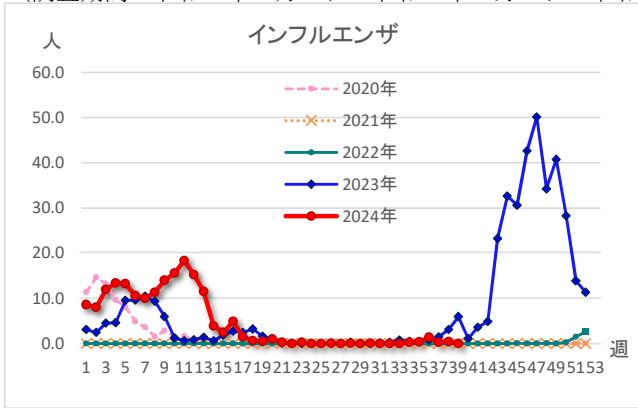
インフルエンザCOVID-19小児科・内科(7定点)

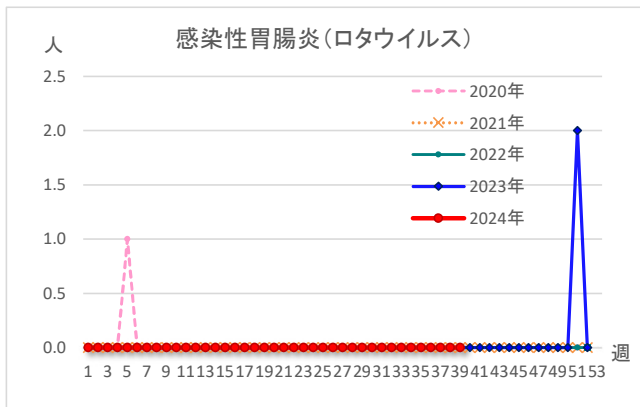
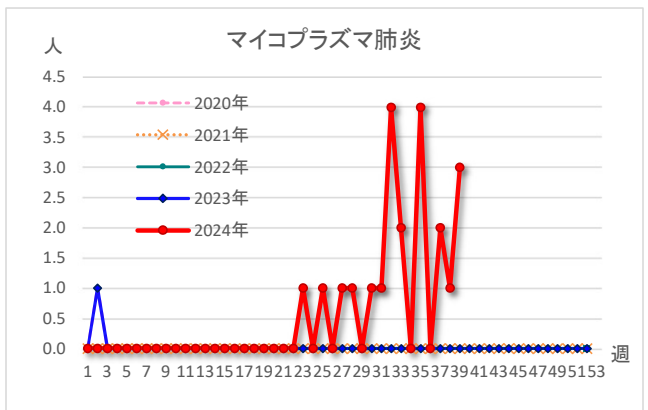
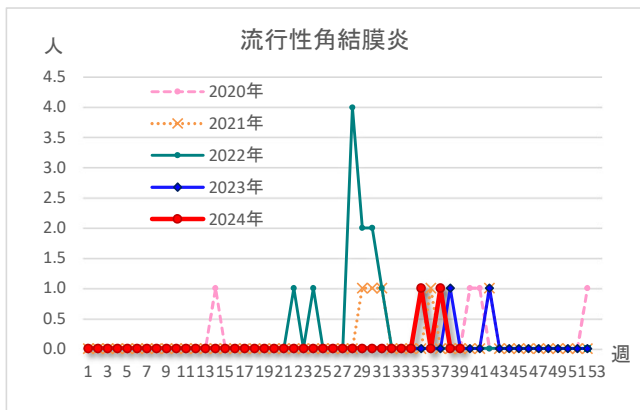
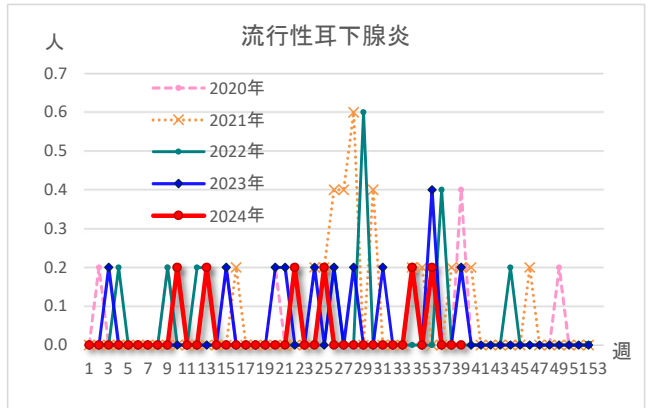
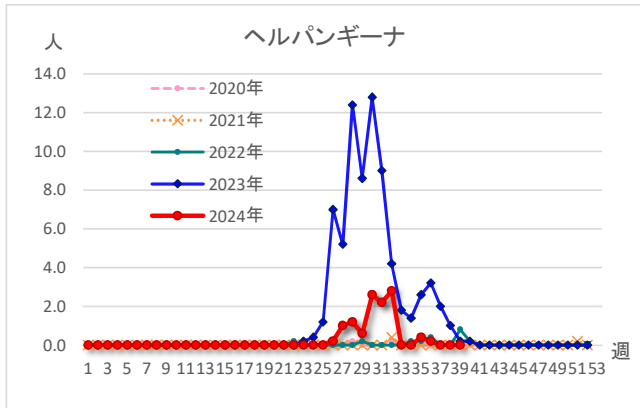
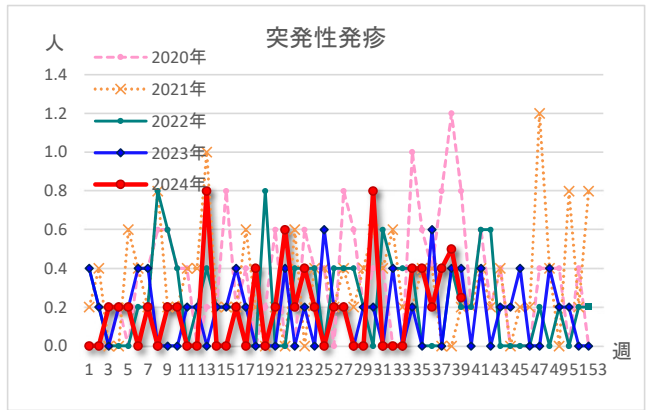
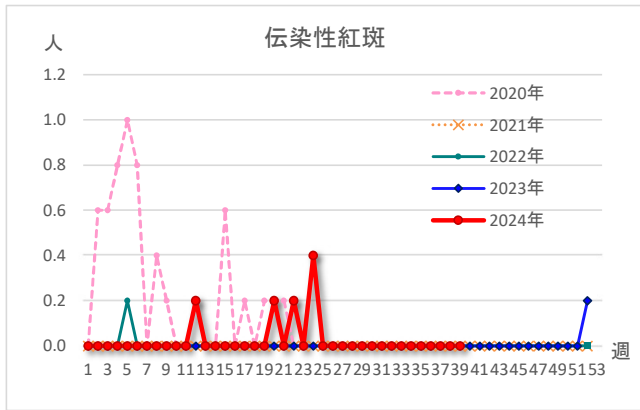
疾病名	年齢	～5か 月	～11 か月	1歳	2歳	3歳	4歳	5歳	6歳	7歳	8歳	9歳	10～ 14歳	15～ 19歳	20～ 29歳	30～ 39歳	40～ 49歳	50～ 59歳	60～ 69歳	70～ 79歳	80歳 以上	合計	定点あたり 人数	前週 状況
インフルエンザ																						0		3
新型コロナウイルス 感染症				1									3	2	4	1		3	8	3	3	28	4.00	57
急性出血性結膜炎																						0		0
流行性角結膜炎																						0		0

感染症発生動向推移（定点当たり）

長野県諏訪保健所

(調査期間：令和6年9月23日～令和6年9月29日 令和6年第39週)





(問合せ先)
 健康づくり支援課 予防衛生係
 電話 0266-57-2926(直通)
 F A X 0266-57-2953
 Email suwaho-kenko@pref.nagano.lg.jp