

# 感染症情報（諏訪保健所管内定点速報）

（調査期間：令和6年1月15日～令和6年1月21日 令和6年第3週）

定点医療機関長  
地区医師会長  
市町村保健主管課長  
市町村教育委員会教育長  
教育事務所長 } 様

5 諏保号外  
令和6年（2024年）1月24日  
長野県諏訪保健所長

## 小児科(5定点)

疾病名	年齢 ～5か 月	～11 か月	1歳	2歳	3歳	4歳	5歳	6歳	7歳	8歳	9歳	10～ 14歳	15～ 19歳	20歳 以上	合計	定点あたり 人数	前週 状況
RSウイルス感染症															0		0
咽頭結膜熱				1			1								2	0.40	4
A群溶血性レンサ 球菌咽頭炎				1	1	2	4	1				4		1	14	2.80	7
感染性胃腸炎		2	1	3	1	3	2	2	1	1	1	1		2	20	4.00	17
水痘				1							1				2	0.40	0
手足口病	1						1								2	0.40	0
伝染性紅斑															0		0
突発性発しん			1												1	0.20	0
ヘルパンギーナ															0		0
流行性耳下腺炎															0		0

## 【諏訪保健所管内の状況】

諏訪保健所管内ではインフルエンザの患者数が増加しました。  
A群溶血性レンサ球菌咽頭炎、感染性胃腸炎も増加傾向にあり、水痘、手足口病も報告されています。引き続き、換気、手洗い、うがい、咳エチケットの励行、体調不調時は早めの受診、十分な休養をとる等基本的な感染症対策の徹底をお願いします。

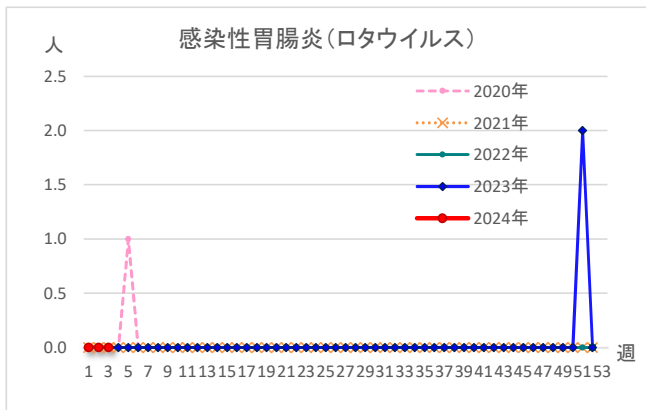
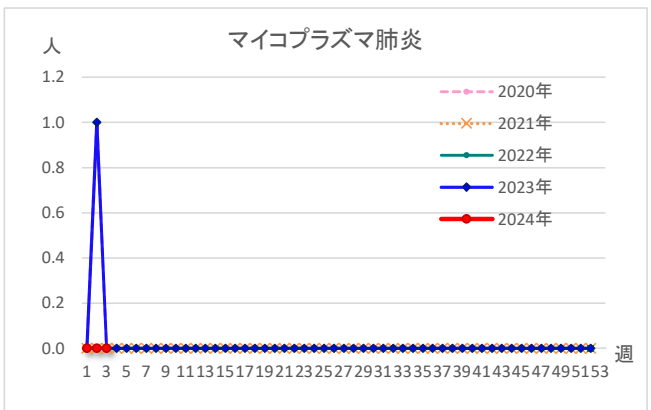
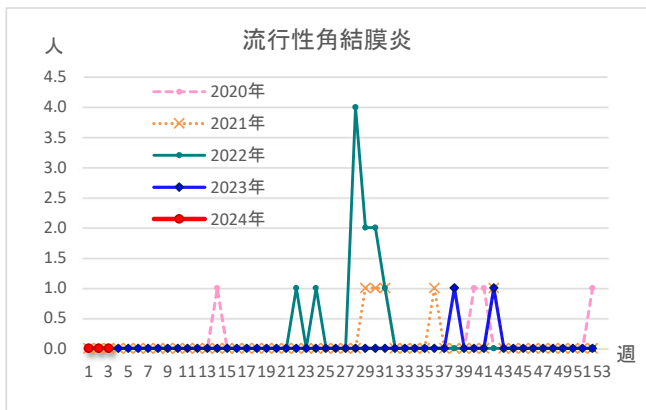
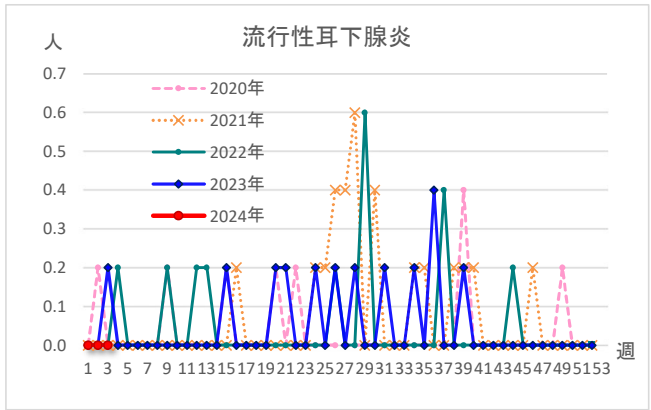
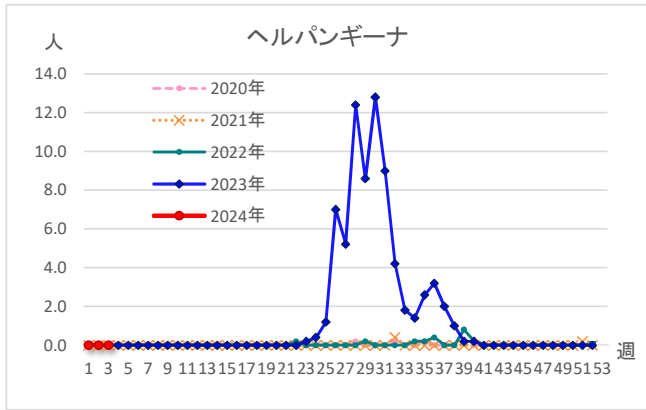
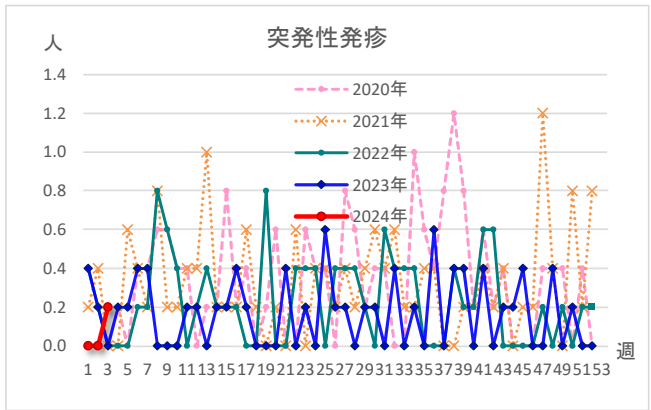
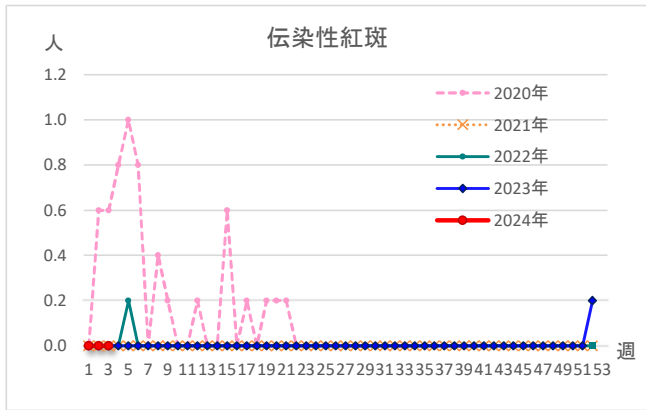
## 基幹定点

	今週	前週
細菌性髄膜炎	0	0
無菌性髄膜炎	0	0
マイコプラズマ肺炎	0	0
クラミジア肺炎	0	0
感染性胃腸炎 (ロタウイルス)	0	0

## インフルエンザCOVID-19小児科・内科(8定点)・眼科(1定点)

疾病名	年齢 ～5か 月	～11 か月	1歳	2歳	3歳	4歳	5歳	6歳	7歳	8歳	9歳	10～ 14歳	15～ 19歳	20～ 29歳	30～ 39歳	40～ 49歳	50～ 59歳	60～ 69歳	70～ 79歳	80歳 以上	合計	定点あたり 人数	前週 状況
インフルエンザ	1	2	2	2	3	4	6	15	6	8	3	12	10	3	9	6	3			1	96	12.00	64
新型コロナウイルス 感染症	2	1		1	3	4	4	5	3	6	5	15	4	15	11	21	17	12	9	19	157	19.63	162
急性出血性結膜炎																					0		0
流行性角結膜炎																					0		0





(問合せ先)  
 健康づくり支援課 予防衛生係  
 電話 0266-57-2926(直通)  
 F A X 0266-57-2953  
 Email suwaho-kenko@pref.nagano.lg.jp