

感染症情報（諏訪保健所管内定点速報）

（調査期間：令和6年9月30日～令和6年10月6日 令和6年第40週）

定点医療機関長
 地区医師会長
 市町村保健主管課長
 市町村教育委員会教育長
 教育事務所長

6 諏保号外
 令和6年（2024年）10月10日
 長野県諏訪保健所長

小児科(4定点)

疾病名	年齢	年齢																		合計	定点あたり 人数	前週 状況
		～5か 月	～11 か月	1歳	2歳	3歳	4歳	5歳	6歳	7歳	8歳	9歳	10～ 14歳	15～ 19歳	20歳 以上							
RSウイルス感染症			1																1	0.25	0	
咽頭結膜熱									1										1	0.25	0	
A群溶血性レンサ 球菌咽頭炎										1		4							5	1.25	3	
感染性胃腸炎				1															1	0.25	2	
水痘																			0		1	
手足口病		1		4	4		2	4	1	4	3		1						24	6.00	23	
伝染性紅斑																			0		0	
突発性発しん				1															1	0.25	1	
ヘルパンギーナ																			0		0	
流行性耳下腺炎																			0		0	

【諏訪保健所管内の状況】

諏訪保健所管内では、新型コロナウイルス感染症の報告数が増加しました。また、手足口病の報告数が例年と比較して多い傾向にあります。引き続き、換気、手洗い、咳エチケットの励行、体調不調の際には早めの受診、十分な休養をとる等基本的な感染症対策の徹底をお願いします。

基幹定点

	今週	前週
細菌性髄膜炎	0	0
無菌性髄膜炎	0	0
マイコプラズマ肺炎	2	3
クラミジア肺炎	0	0
感染性胃腸炎 (ロタウイルス)	0	0

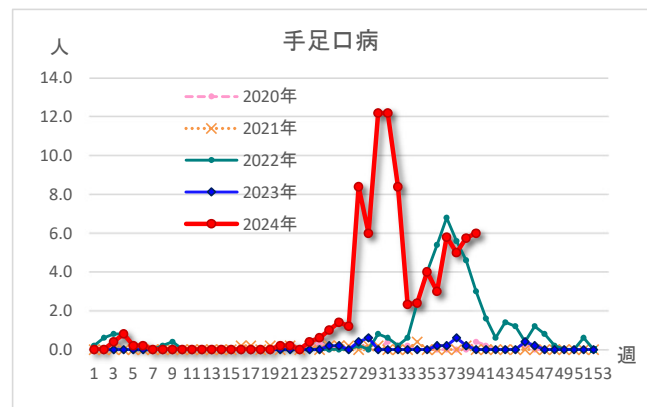
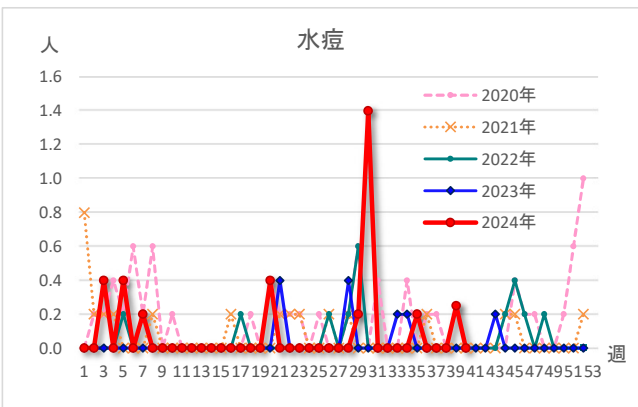
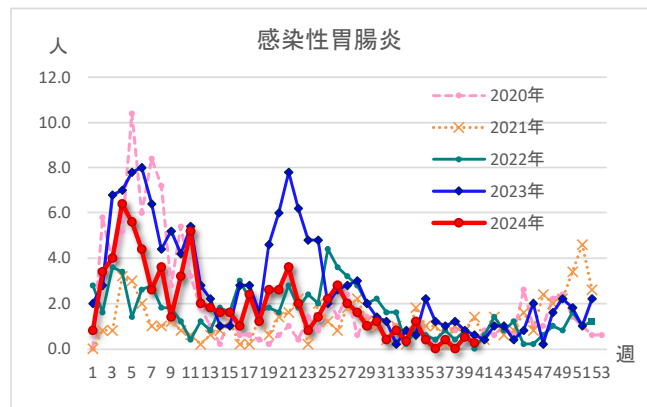
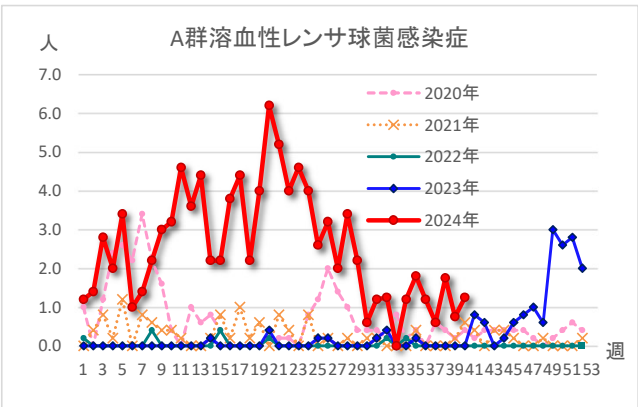
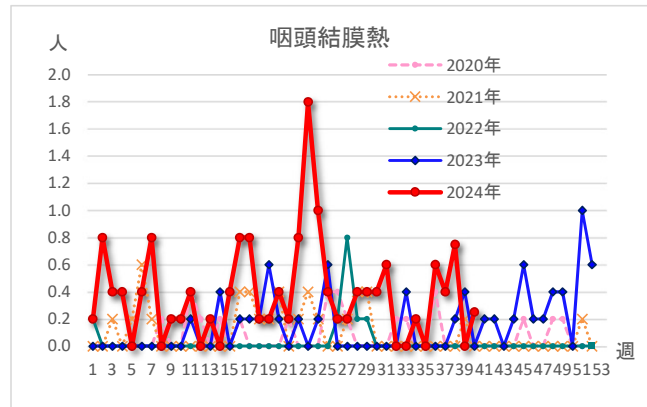
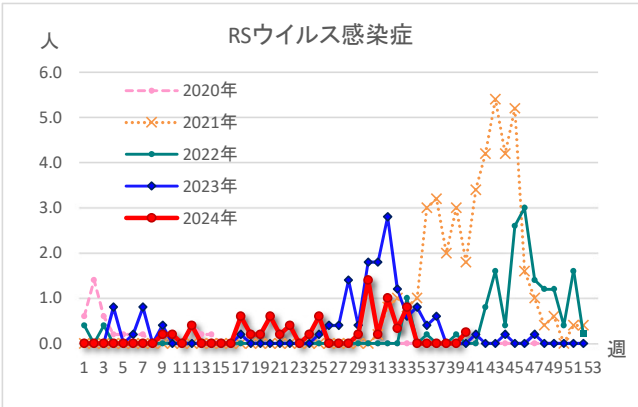
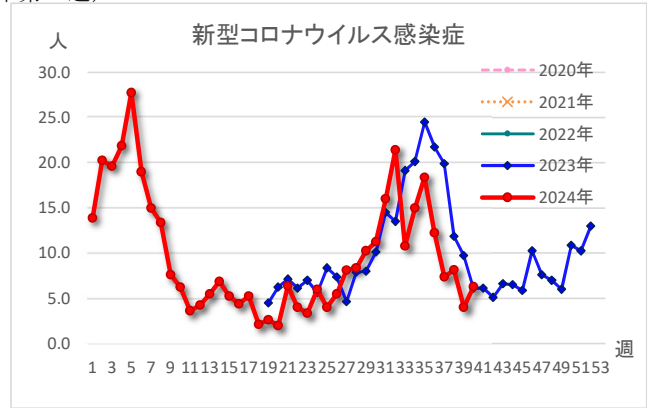
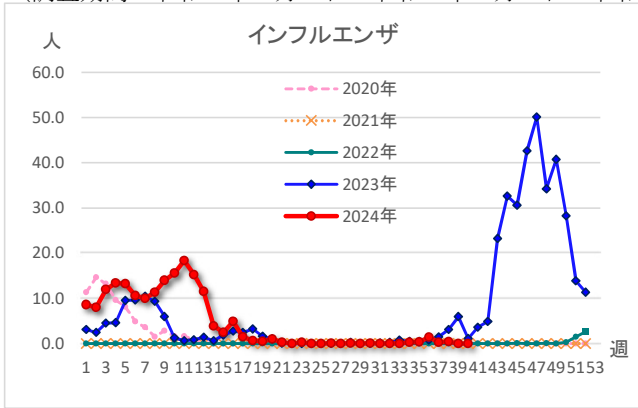
インフルエンザCOVID-19小児科・内科(7定点)

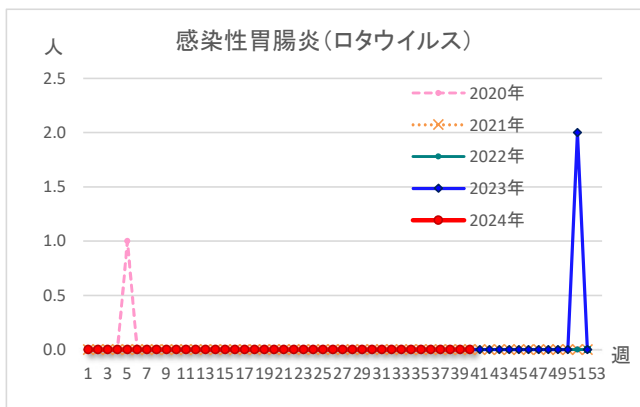
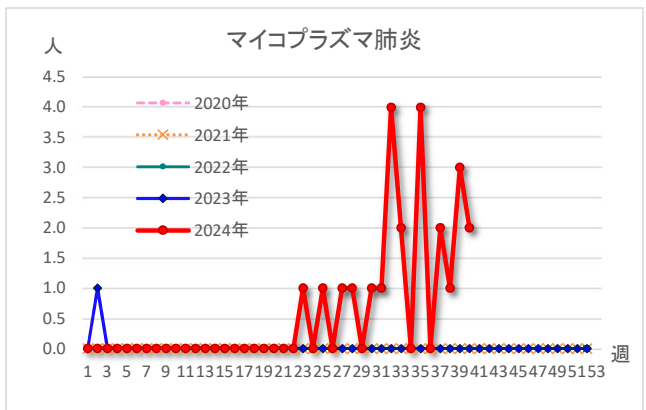
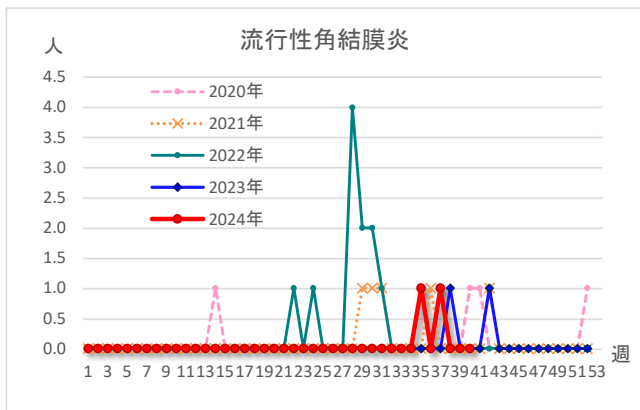
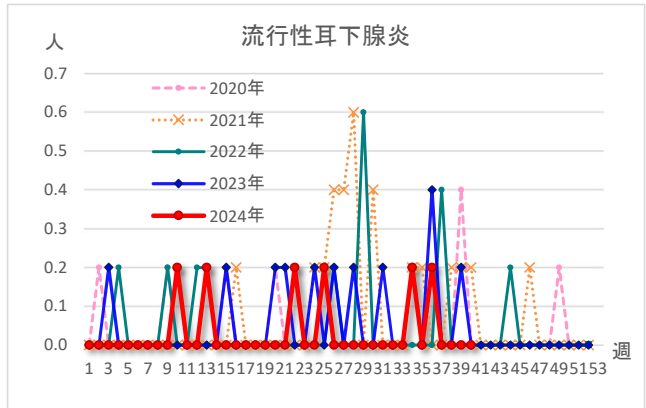
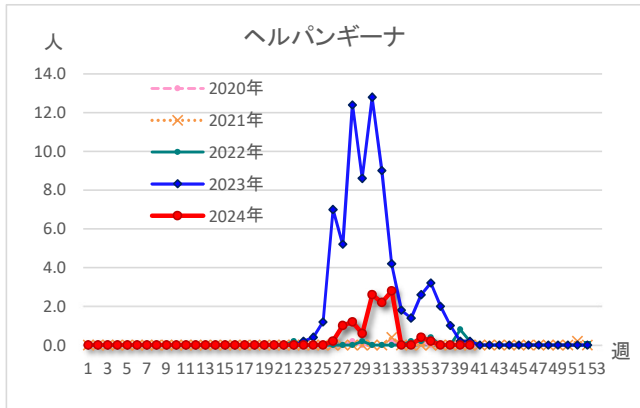
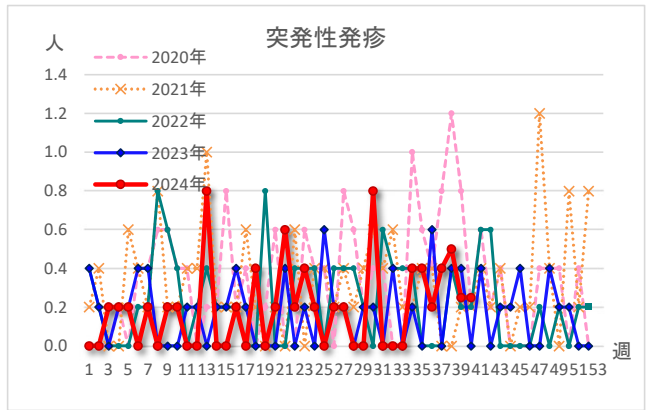
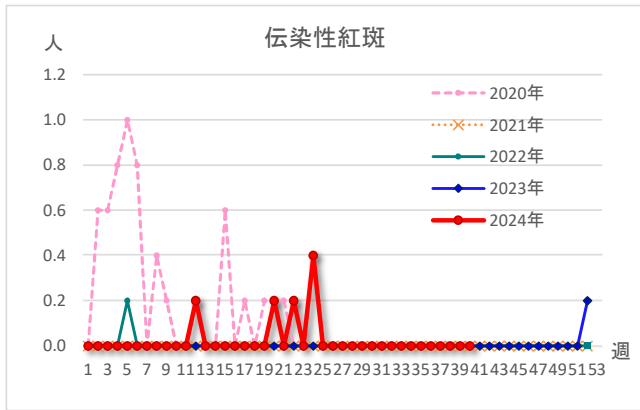
疾病名	年齢	年齢																		合計	定点あたり 人数	前週 状況		
		～5か 月	～11 か月	1歳	2歳	3歳	4歳	5歳	6歳	7歳	8歳	9歳	10～ 14歳	15～ 19歳	20～ 29歳	30～ 39歳	40～ 49歳	50～ 59歳	60～ 69歳				70～ 79歳	80歳 以上
インフルエンザ																				0		0		
新型コロナウイルス 感染症					1	1		1			1		6	4	2	2	5	8	6	4	3	44	6.29	28
急性出血性結膜炎																					0		0	
流行性角結膜炎																					0		0	

感染症発生動向推移（定点当たり）

長野県諏訪保健所

(調査期間：令和6年9月30日～令和6年10月6日 令和6年第40週)





(問合せ先)
 健康づくり支援課 予防衛生係
 電話 0266-57-2926(直通)
 F A X 0266-57-2953
 Email suwaho-kenko@pref.nagano.lg.jp