

感染症情報（諏訪保健所管内定点速報）

（調査期間：令和6年10月14日～令和6年10月20日 令和6年第42週）

定点医療機関長
地区医師会長
市町村保健主管課長
市町村教育委員会教育長
教育事務所長 } 様

6 諏保号外
令和6年（2024年）10月23日
長野県諏訪保健所長

小児科(4定点)

疾病名	年齢	～5か月	～11か月	1歳	2歳	3歳	4歳	5歳	6歳	7歳	8歳	9歳	10～14歳	15～19歳	20歳以上	合計	定点あたり人数	前週状況
RSウイルス感染症		1														1	0.25	1
咽頭結膜熱																0		1
A群溶血性レンサ球菌咽頭炎									1		1					2	0.50	6
感染性胃腸炎					1								1		1	3	0.75	1
水痘																0		0
手足口病				3	4	3	6			1			1			19	4.75	36
伝染性紅斑																0		0
突発性発しん																0		1
ヘルパンギーナ				1									1			2	0.50	1
流行性耳下腺炎																0		0

【諏訪保健所管内の状況】

諏訪保健所管内では、マイコプラズマ肺炎の報告数が例年と比較して多い傾向にあります。引き続き、換気、手洗い、咳エチケットの励行、体調不調の際には早めの受診、十分な休養をとる等基本的な感染症対策の徹底をお願いします。

基幹定点

	今週	前週
細菌性髄膜炎	0	0
無菌性髄膜炎	0	0
マイコプラズマ肺炎	1	4
クラミジア肺炎	0	0
感染性胃腸炎 (ロタウイルス)	0	0

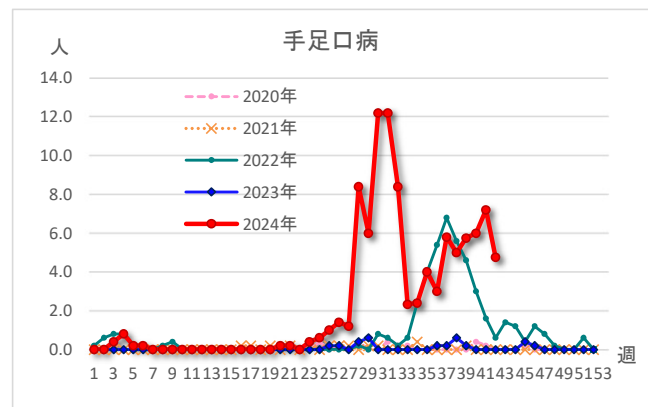
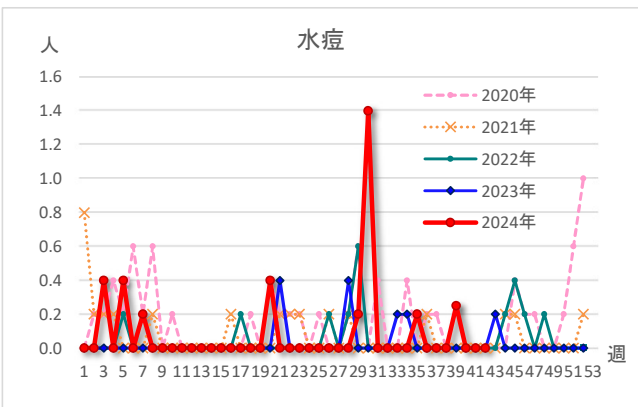
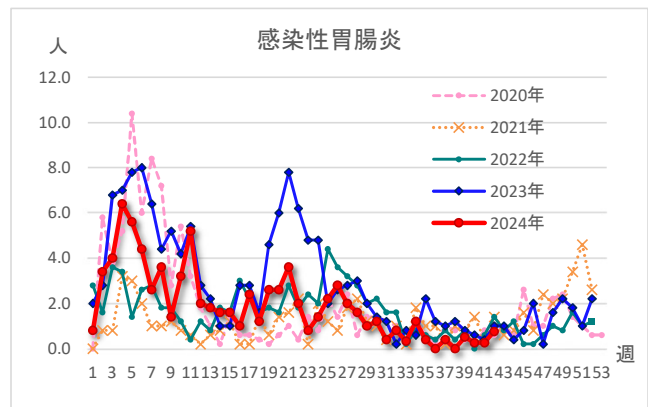
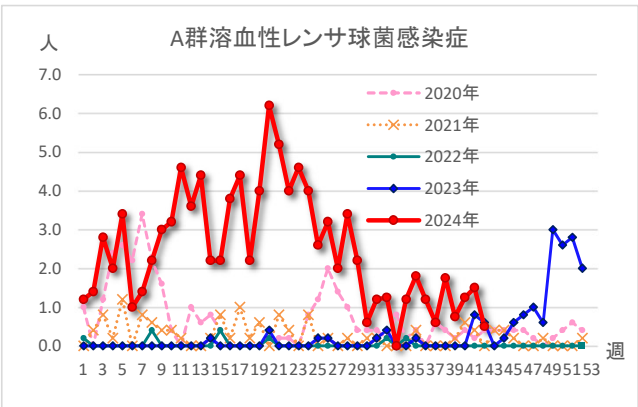
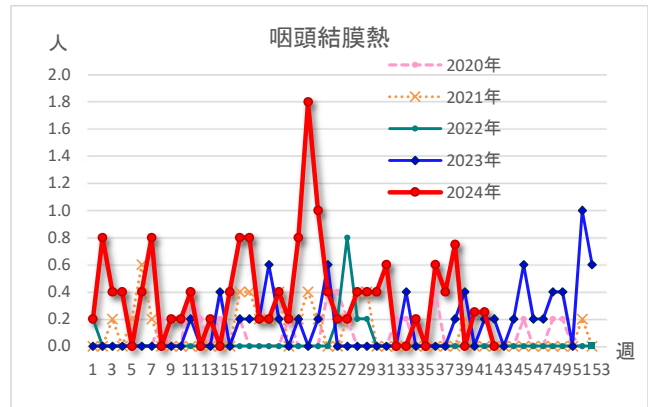
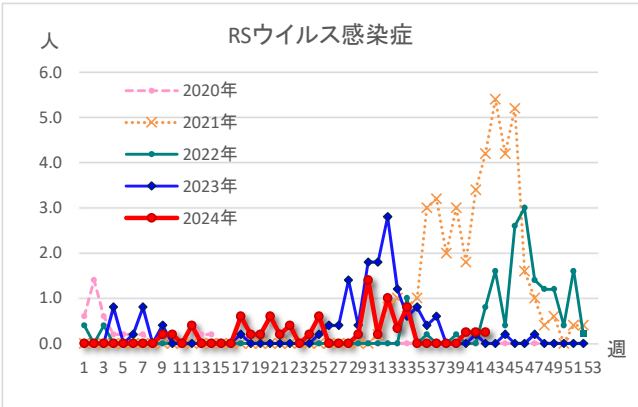
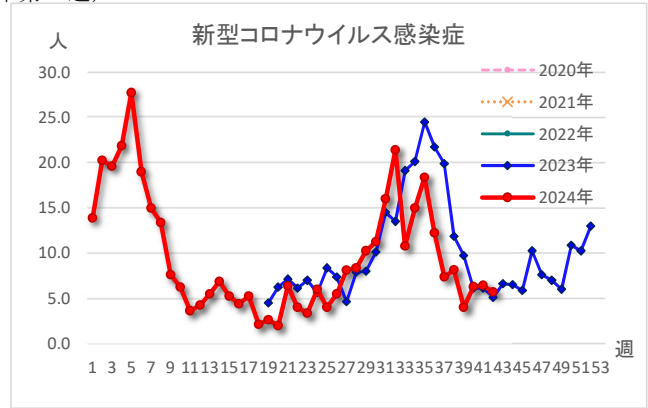
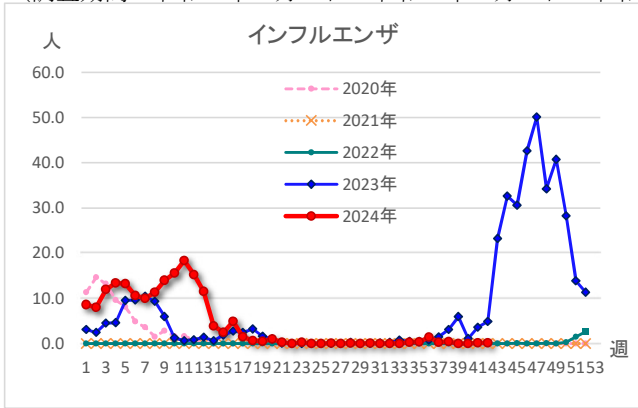
インフルエンザCOVID-19小児科・内科(7定点)

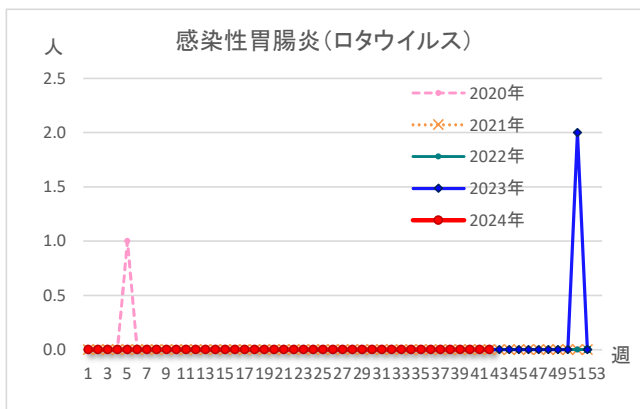
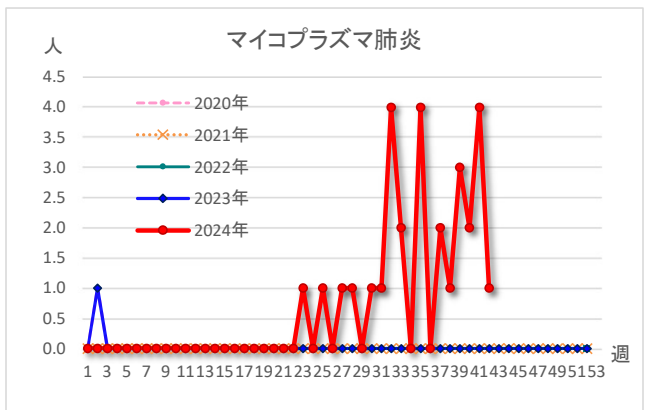
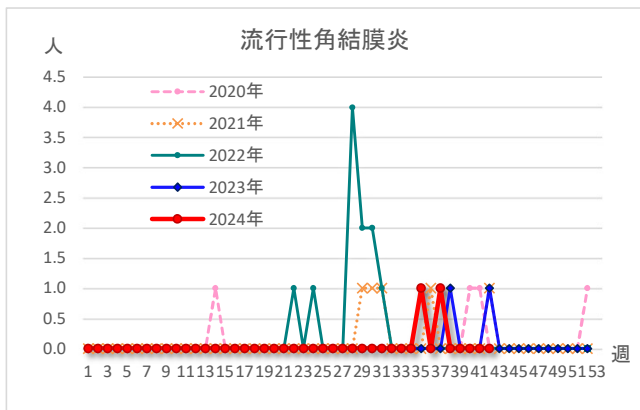
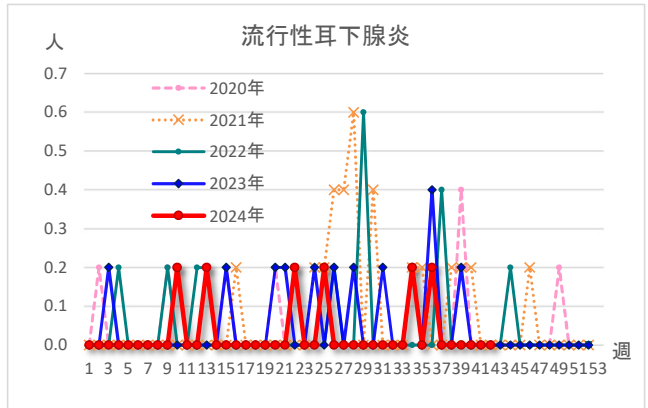
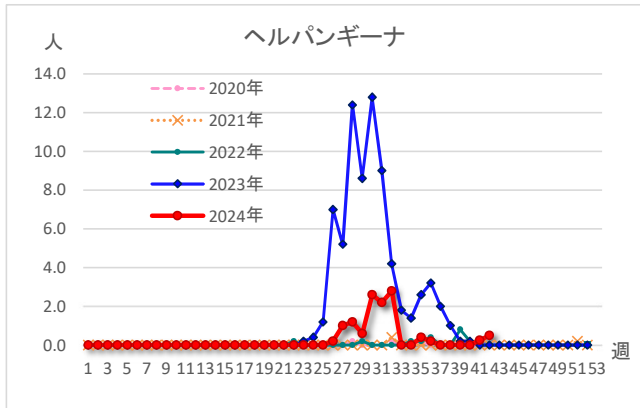
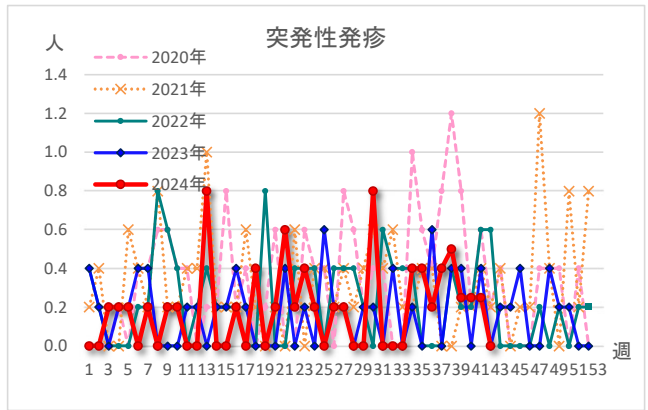
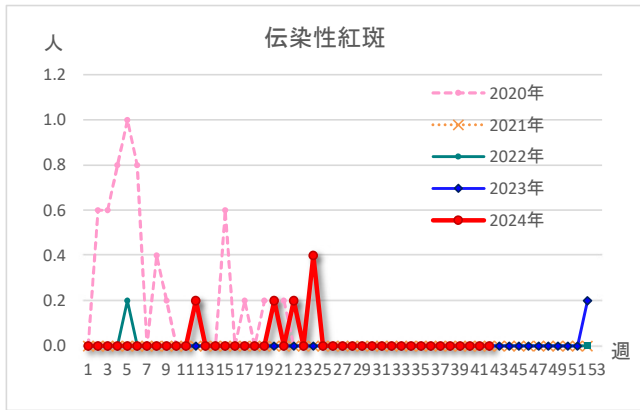
疾病名	年齢	～5か月	～11か月	1歳	2歳	3歳	4歳	5歳	6歳	7歳	8歳	9歳	10～14歳	15～19歳	20～29歳	30～39歳	40～49歳	50～59歳	60～69歳	70～79歳	80歳以上	合計	定点あたり人数	前週状況
インフルエンザ																			1			1	0.14	1
新型コロナウイルス感染症			1										2	3	1	4	8	8	1	4	8	40	5.71	45
急性出血性結膜炎																						0		0
流行性角結膜炎																						0		0

感染症発生動向推移（定点当たり）

長野県諏訪保健所

(調査期間：令和6年10月14日～令和6年10月20日 令和6年第42週)





(問合せ先)
 健康づくり支援課 予防衛生係
 電話 0266-57-2926(直通)
 F A X 0266-57-2953
 Email suwaho-kenko@pref.nagano.lg.jp