

# 感染症情報（諏訪保健所管内定点速報）

（調査期間：令和6年10月21日～令和6年10月27日 令和6年第43週）

定点医療機関長  
 地区医師会長  
 市町村保健主管課長  
 市町村教育委員会教育長  
 教育事務所長

6 諏保号外  
 令和6年（2024年）10月30日  
 長野県諏訪保健所長

## 小児科(4定点)

疾病名	年齢	～5か 月	～11 か月	1歳	2歳	3歳	4歳	5歳	6歳	7歳	8歳	9歳	10～ 14歳	15～ 19歳	20歳 以上	合計	定点あたり 人数	前週 状況
RSウイルス感染症																0		1
咽頭結膜熱																0		0
A群溶血性レンサ 球菌咽頭炎																0		2
感染性胃腸炎				1	1		2	1	2						1	8	2.00	3
水痘																0		0
手足口病				9	5	5	2	9	4			2				36	9.00	19
伝染性紅斑																0		0
突発性発しん				3												3	0.75	0
ヘルパンギーナ																0		2
流行性耳下腺炎																0		0

## 【諏訪保健所管内の状況】

諏訪保健所管内では、手足口病の報告数が再び増加傾向に転じました。また、感染性胃腸炎の報告数も増加しています。  
 引き続き、換気、手洗い、咳エチケットの励行、体調不調の際には早めの受診、十分な休養をとる等基本的な感染症対策の徹底をお願いします。

## 基幹定点

	今週	前週
細菌性髄膜炎	0	0
無菌性髄膜炎	0	0
マイコプラズマ肺炎	1	1
クラミジア肺炎	0	0
感染性胃腸炎 (ロタウイルス)	0	0

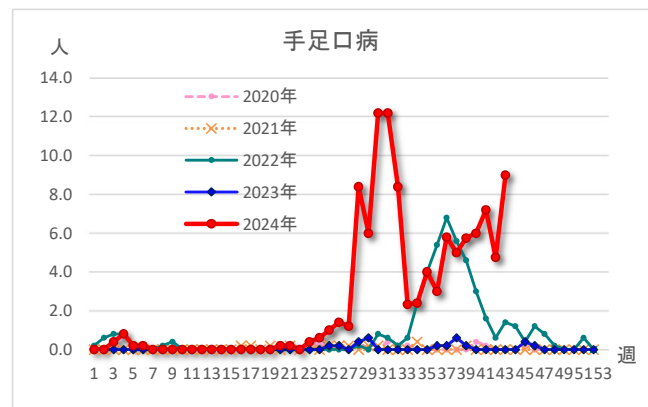
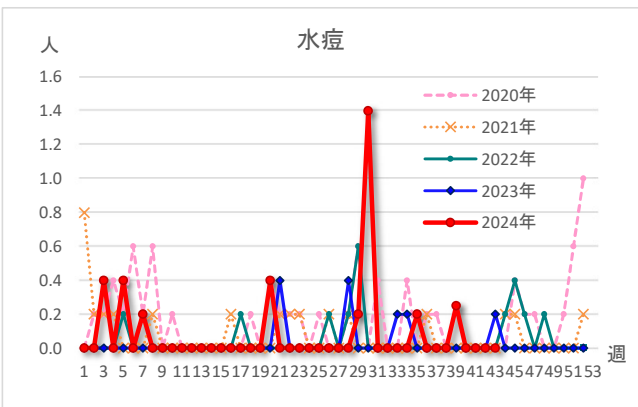
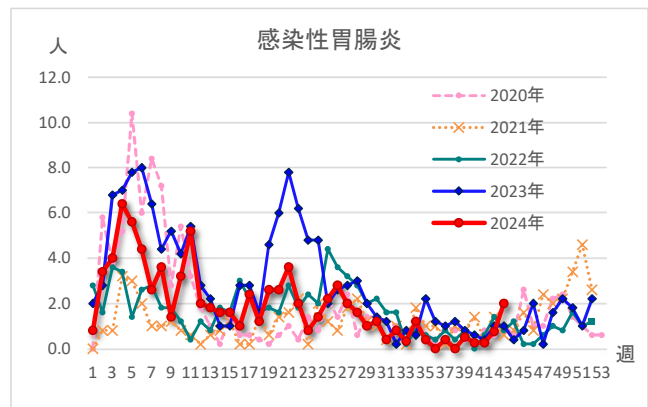
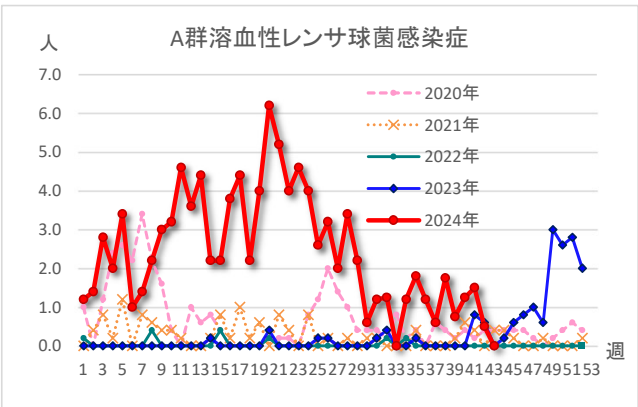
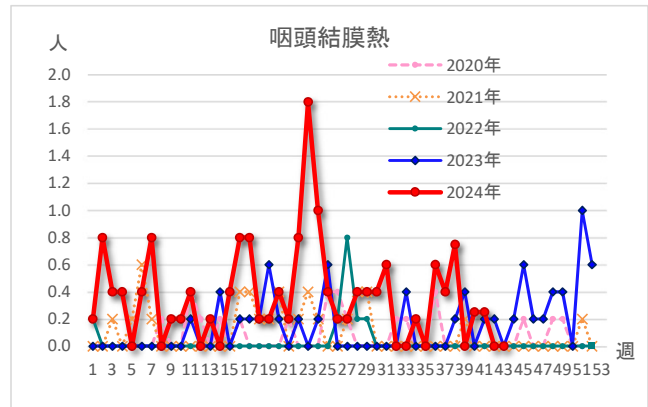
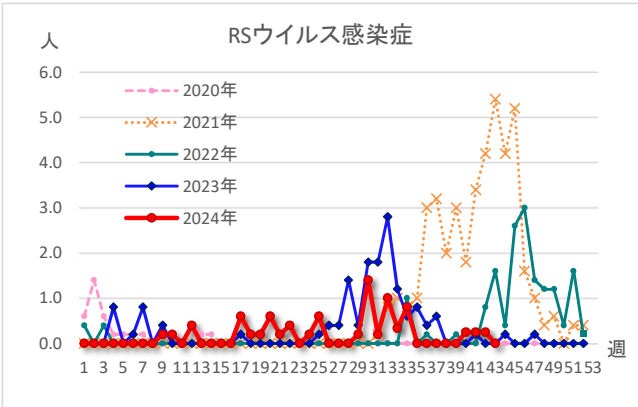
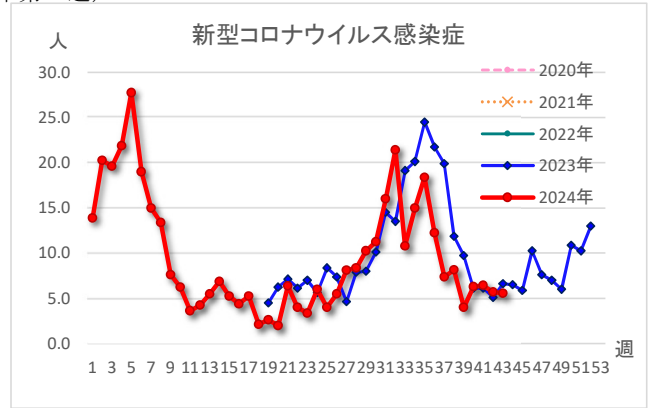
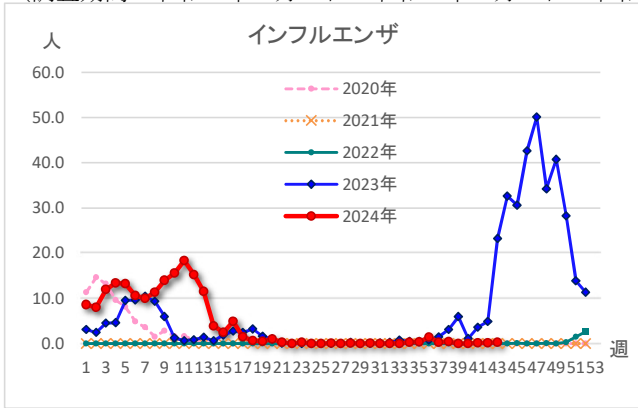
## インフルエンザCOVID-19小児科・内科(7定点)

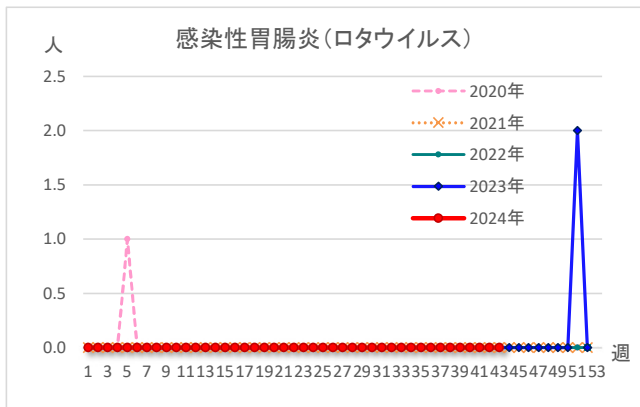
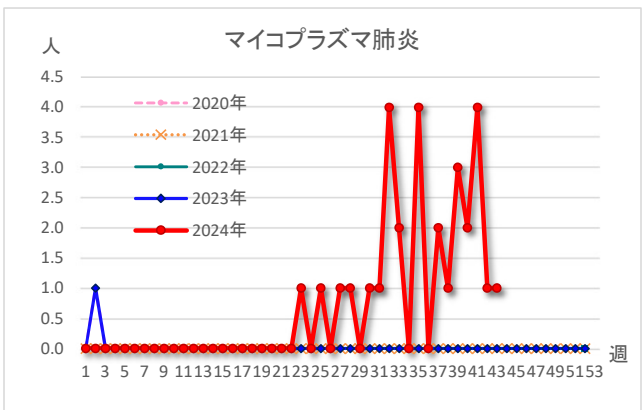
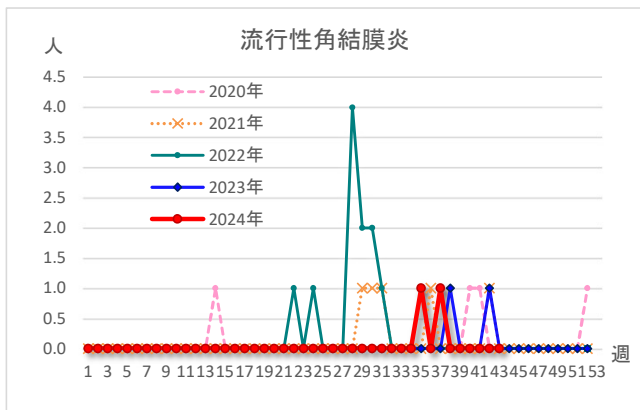
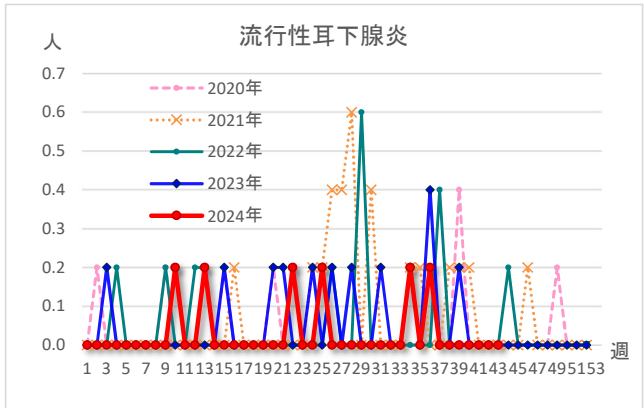
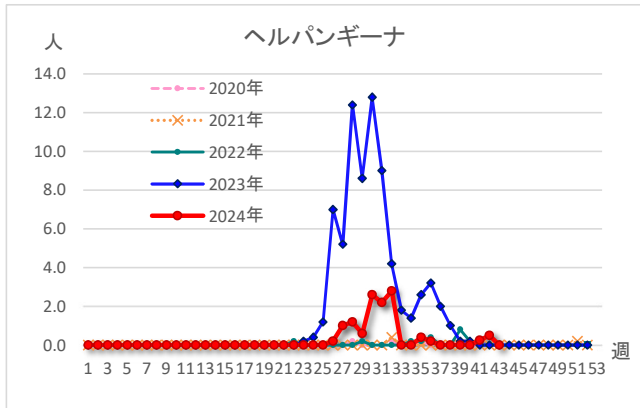
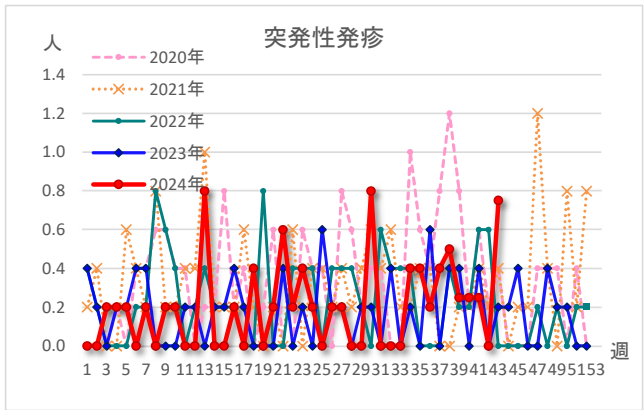
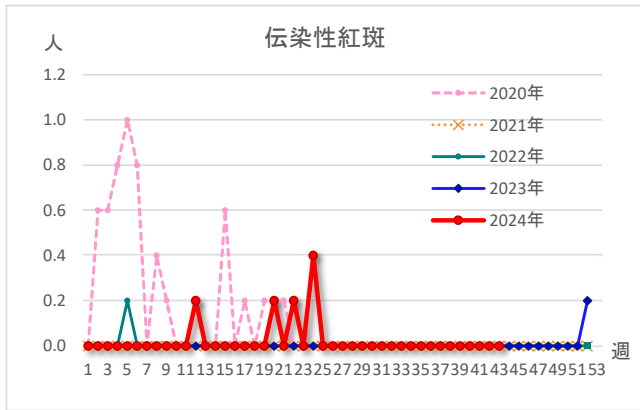
疾病名	年齢	～5か 月	～11 か月	1歳	2歳	3歳	4歳	5歳	6歳	7歳	8歳	9歳	10～ 14歳	15～ 19歳	20～ 29歳	30～ 39歳	40～ 49歳	50～ 59歳	60～ 69歳	70～ 79歳	80歳 以上	合計	定点あたり 人数	前週 状況
インフルエンザ																				2	2	0.29	1	
新型コロナウイルス 感染症				1							1		4	2	4	2	6	8	2	7	2	39	5.57	40
急性出血性結膜炎																						0		0
流行性角結膜炎																						0		0

# 感染症発生動向推移（定点当たり）

長野県諏訪保健所

(調査期間：令和6年10月21日～令和6年10月27日 令和6年第43週)





(問合せ先)  
 健康づくり支援課 予防衛生係  
 電話 0266-57-2926(直通)  
 F A X 0266-57-2953  
 Email suwaho-kenko@pref.nagano.lg.jp