

感染症情報（諏訪保健所管内定点速報）

（調査期間：令和7年1月6日～令和7年1月12日 令和7年第2週）

定点医療機関長
 地区医師会長
 市町村保健主管課長
 市町村教育委員会教育長
 教育事務所長

様

6 諏保号外
 令和7年（2025年）1月15日
 長野県諏訪保健所長

小児科(5定点)

疾病名	年齢	～5か 月	～11 か月	1歳	2歳	3歳	4歳	5歳	6歳	7歳	8歳	9歳	10～ 14歳	15～ 19歳	20歳 以上	合計	定点あたり 人数	前週 状況
RSウイルス感染症		1			1											2	0.40	1
咽頭結膜熱						1										1	0.20	0
A群溶血性レンサ 球菌咽頭炎				1	1						1		1			4	0.80	0
感染性胃腸炎		1										1	1		2	5	1.00	0
水痘																0		1
手足口病																0		0
伝染性紅斑							1	1		1						3	0.60	0
突発性発しん																0		0
ヘルパンギーナ																0		0
流行性耳下腺炎																0		0

【諏訪保健所管内の状況】

諏訪保健所管内では、インフルエンザと新型コロナウイルス感染症報告数が多く、インフルエンザの報告数については、警報レベルの定点当たり30.00人を超えている状況が続いています。引き続き、換気、手洗い、咳エチケットの励行、体調不調の際には早めの受診、十分な休養をとる等基本的な感染症対策の徹底をお願いします。

基幹定点

	今週	前週
細菌性髄膜炎	0	0
無菌性髄膜炎	0	0
マイコプラズマ肺炎	0	1
クラミジア肺炎	0	0
感染性胃腸炎 (ロタウイルス)	0	0

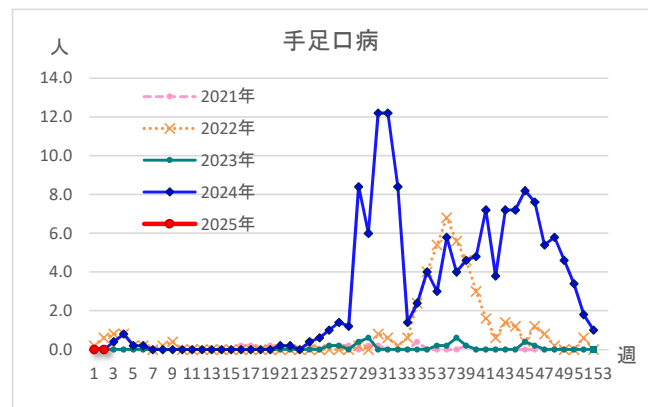
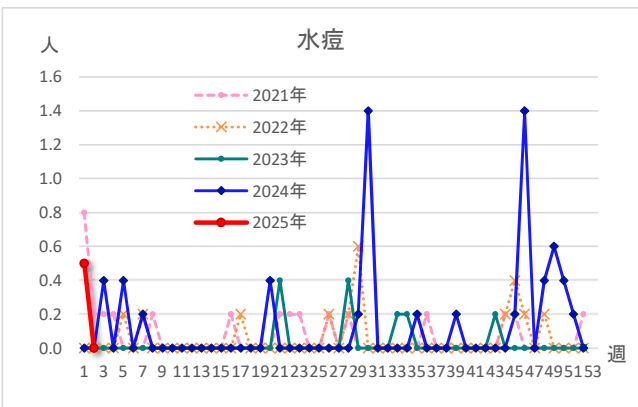
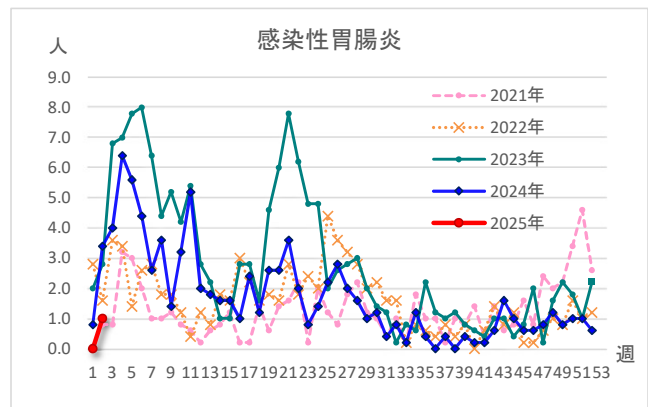
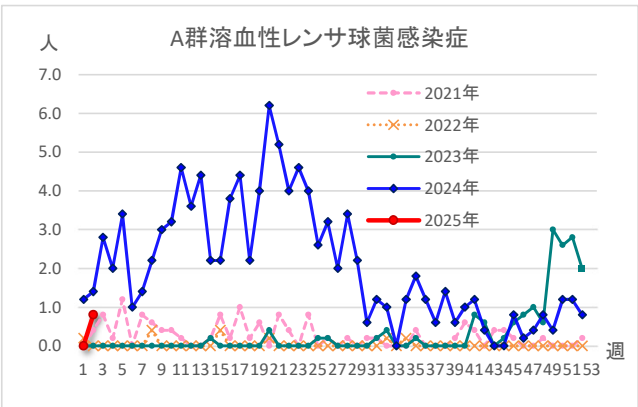
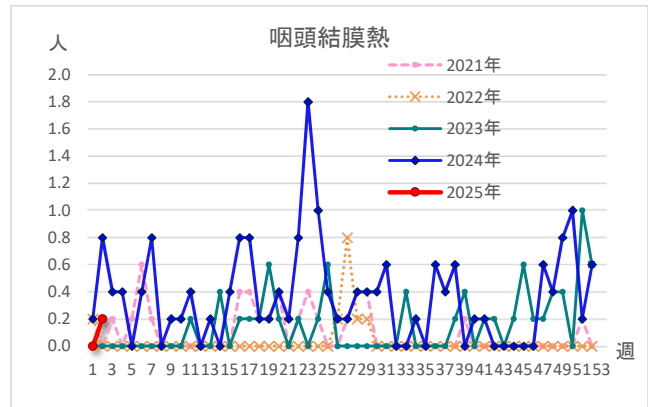
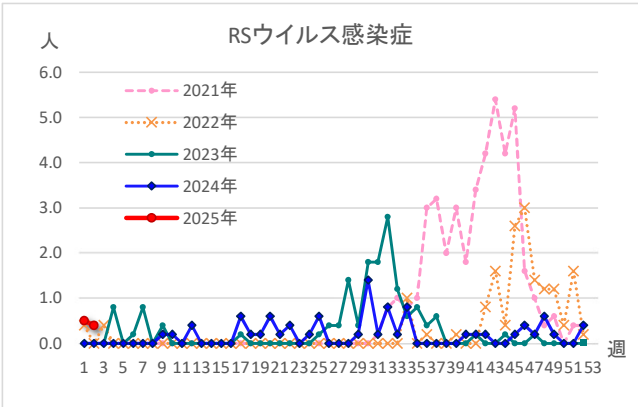
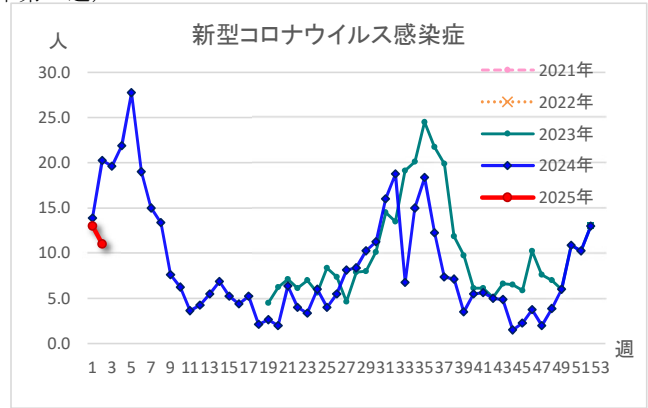
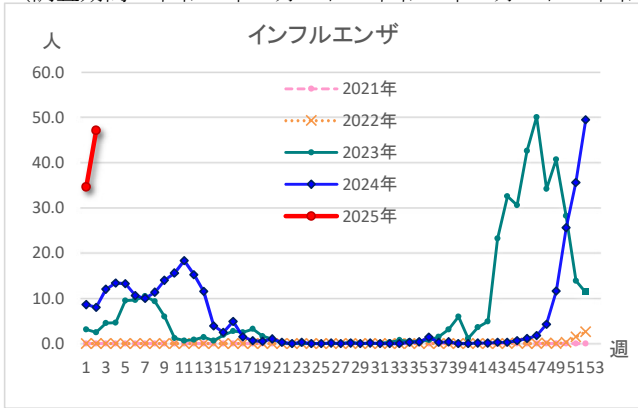
インフルエンザCOVID-19小児科・内科(8定点)

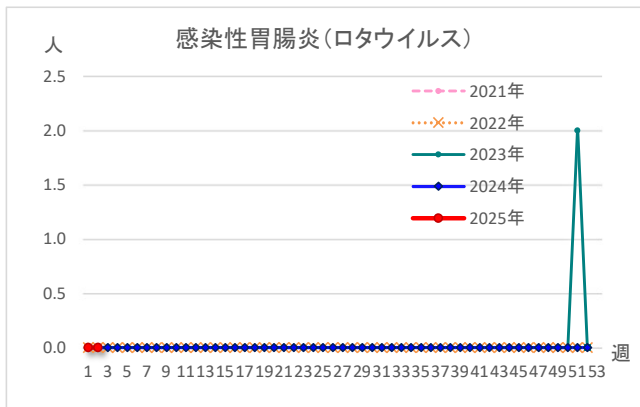
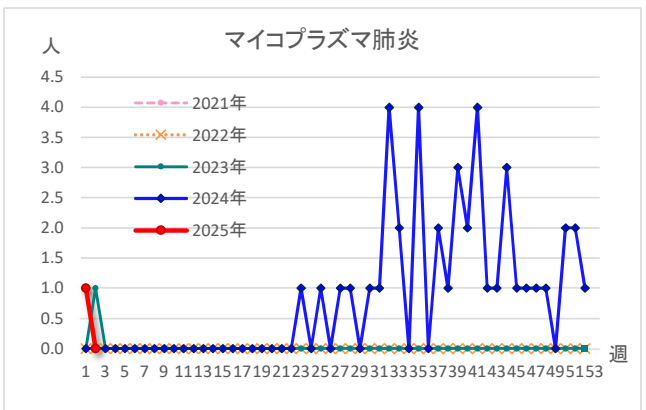
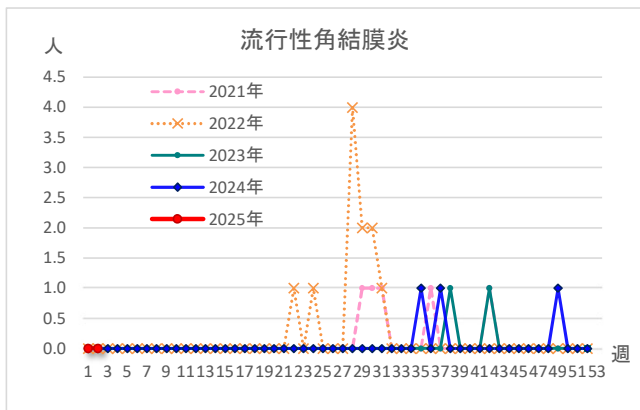
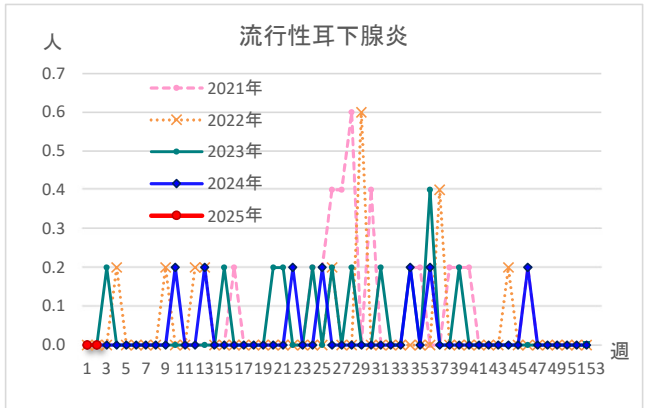
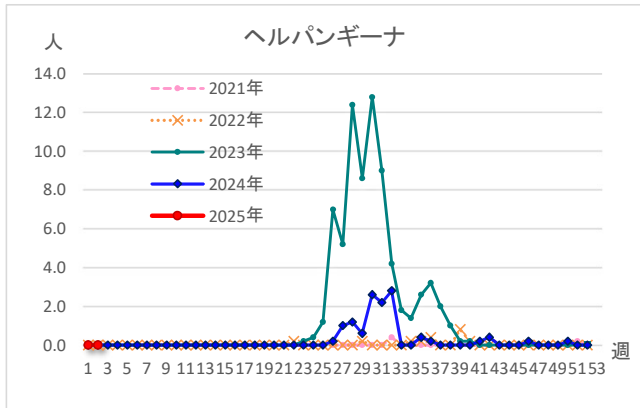
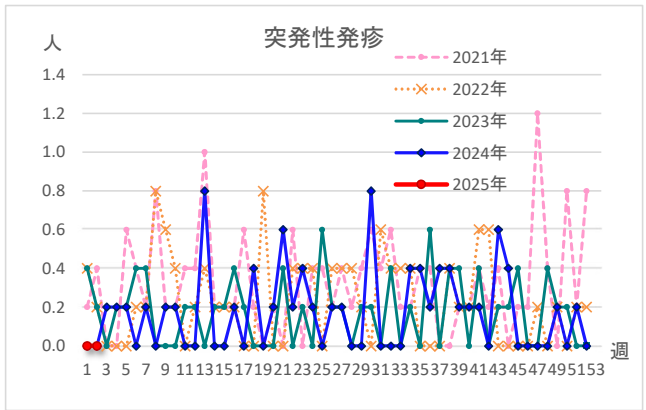
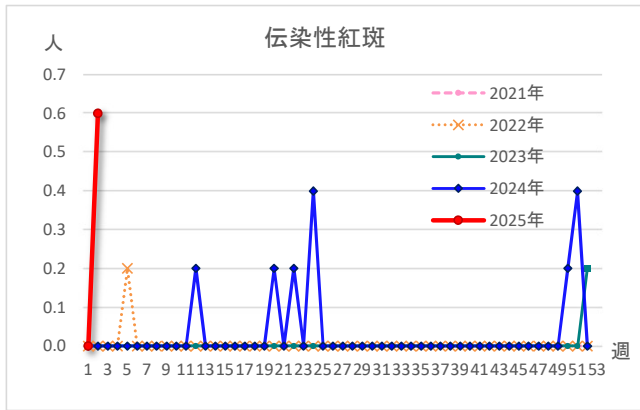
疾病名	年齢	～5か 月	～11 か月	1歳	2歳	3歳	4歳	5歳	6歳	7歳	8歳	9歳	10～ 14歳	15～ 19歳	20～ 29歳	30～ 39歳	40～ 49歳	50～ 59歳	60～ 69歳	70～ 79歳	80歳 以上	合計	定点あたり 人数	前週 状況
インフルエンザ		4	2	17	17	18	15	14	18	16	6	4	26	26	39	43	39	33	13	16	11	377	47.13	104
新型コロナウイルス 感染症		1	3			3							5	8	7	7	9	13	8	10	14	88	11.00	39
急性出血性結膜炎																						0		0
流行性角結膜炎																						0		0

感染症発生動向推移（定点当たり）

長野県諏訪保健所

（調査期間：令和7年1月6日～令和7年1月12日 令和7年第2週）





(問合せ先)
 健康づくり支援課 予防衛生係
 電話 0266-57-2926(直通)
 F A X 0266-57-2953
 Email suwaho-kenko@pref.nagano.lg.jp