

## 感染症情報（諏訪保健所管内定点速報）

（調査期間：令和 7 年11月24日～令和 7 年11月30日 令和 7 年第48週）

定点医療機関長  
地区医師会長  
市町村保健主管課長  
市町村教育委員会教育長  
教育事務所長  
報道関係者

様

7 諏保号外  
令和 7 年（2025年）12月 3 日  
長野県諏訪保健所長

### 【諏訪保健所管内の状況】

インフルエンザの報告数は先週から横ばいで、多い状況が続いています。  
咽頭結膜熱、A群溶血性レンサ球菌咽頭炎、感染性胃腸炎、水痘の報告数が増加しました。  
伝染性紅斑の報告数は減少しました。  
引き続き、換気、手洗い、咳エチケットの励行、体調不良の際には早めの受診をする等基本的な感染症対策の徹底をお願いします。

### 【2025-2026シーズン インフルエンザ様疾患発生状況】

インフルエンザ様疾患による休業状況は、保育施設・幼稚園で学年閉鎖が 2 件、学級閉鎖が 3 件、小学校で学年閉鎖が 3 件、学級閉鎖が17件、中学校で休校が 1 件、学級閉鎖が 2 件、高等学校で学級閉鎖が 1 件でした。  
市町村別の内訳は 3 ページ目下部の表を御確認ください。

### 基幹(1定点)

	今週	前週
細菌性髄膜炎	0	0
無菌性髄膜炎	0	0
マイコプラズマ肺炎	0	2
クラミジア肺炎	0	0
感染性胃腸炎 (ロタウイルス)	0	0

### 小児科(4定点)

年齢 疾病名	～5か 月	～11 か月	1歳	2歳	3歳	4歳	5歳	6歳	7歳	8歳	9歳	10～ 14歳	15～ 19歳	20歳 以上	合計	定点あたり 人数	前週 状況
RSウイルス感染症			1												1	0.25	0
咽頭結膜熱			1		1										2	0.50	0
A群溶血性レンサ 球菌咽頭炎				1		1	2	1						1	6	1.50	2
感染性胃腸炎				2	1			1							4	1.00	2
水痘								1			3				4	1.00	0
手足口病															0		0
伝染性紅斑															0		3
突発性発しん															0		2
ヘルパンギーナ															0		0
流行性耳下腺炎															0		1

### 急性呼吸器感染症小児科・内科(6定点)

年齢 疾病名	～5か 月	～11 か月	1歳	2歳	3歳	4歳	5歳	6歳	7歳	8歳	9歳	10～ 14歳	15～ 19歳	20～ 29歳	30～ 39歳	40～ 49歳	50～ 59歳	60～ 69歳	70～79 歳	80歳以 上	合計	定点あたり人 数	前週 状況
インフルエンザ	1	4	10	14	16	8	14	19	19	15	12	56	8	7	13	19	8	10	2	3	258	43.00	255
新型コロナウイルス 感染症		1	1									1		1	1	4	2	1	4	4	20	3.33	18

年齢 疾病名	0歳	1～4 歳	5～9 歳	10～ 14歳	15～ 19歳	20～ 29歳	30～ 39歳	40～ 49歳	50～ 59歳	60～ 69歳	70～ 79歳	80歳 以上	合計	定点あたり 人数	前週 状況
急性呼吸器感染症 (ARI)	26	153	124	79	17	23	37	29	16	21	9	10	544	90.67	602

### 眼科(1定点)

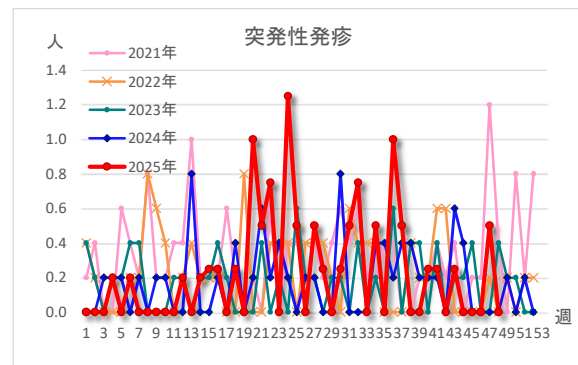
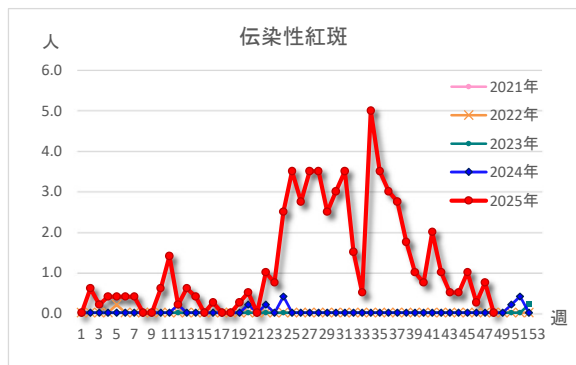
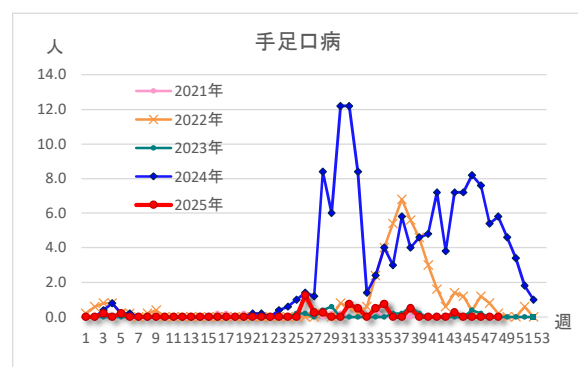
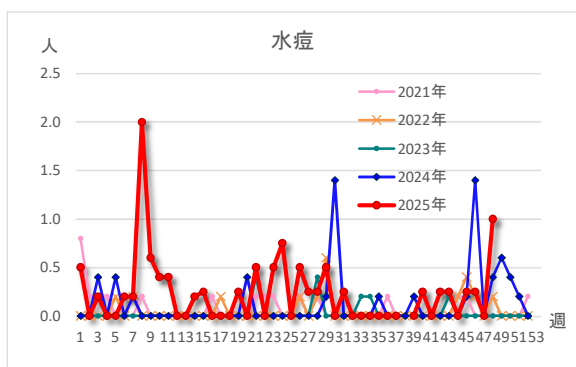
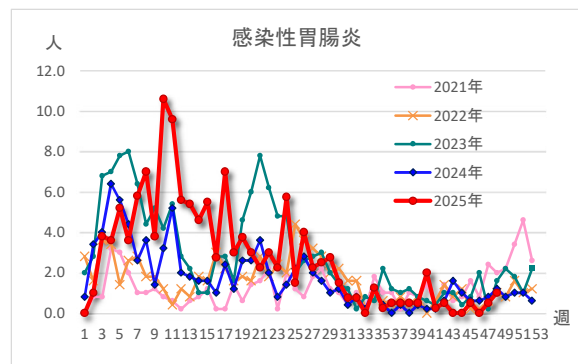
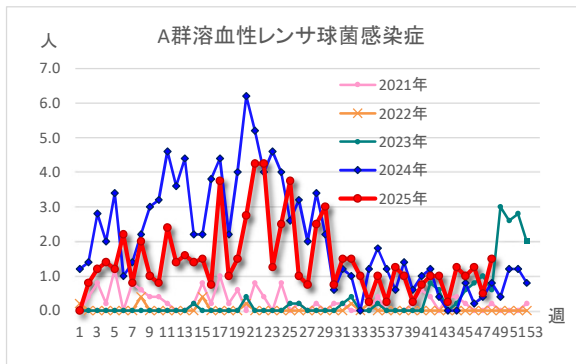
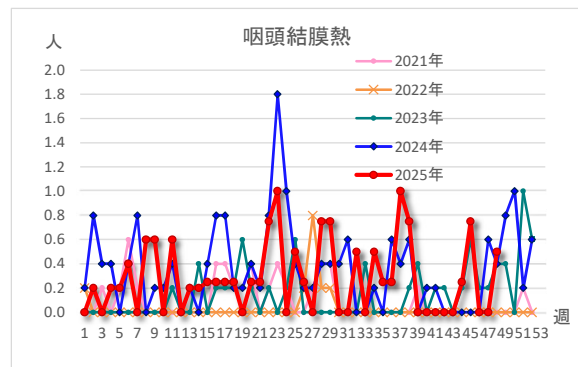
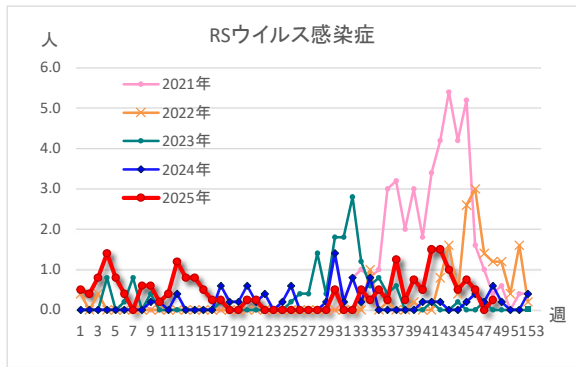
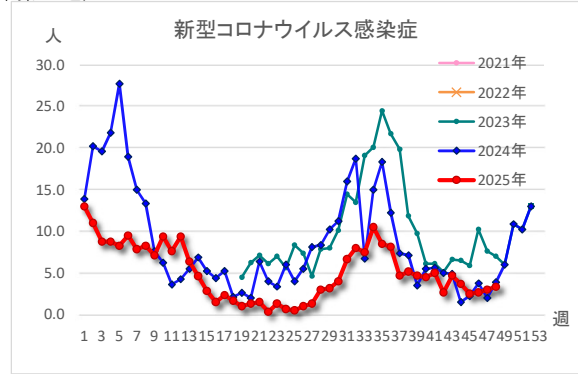
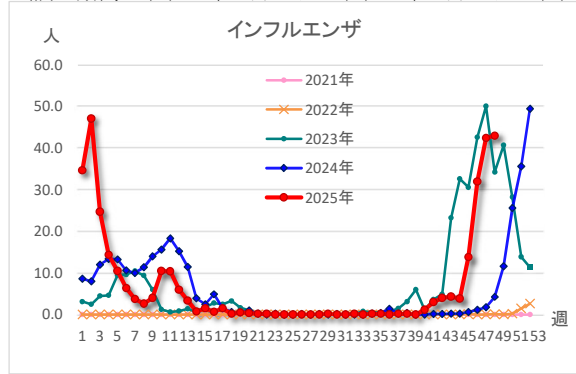
年齢 疾病名	～5か 月	～11 か月	1歳	2歳	3歳	4歳	5歳	6歳	7歳	8歳	9歳	10～ 14歳	15～ 19歳	20～ 29歳	30～ 39歳	40～ 49歳	50～ 59歳	60～ 69歳	70～79 歳	80歳以 上	合計	定点あたり人 数	前週 状況
急性出血性結膜炎																					0		0
流行性角結膜炎															1						1	1.00	0

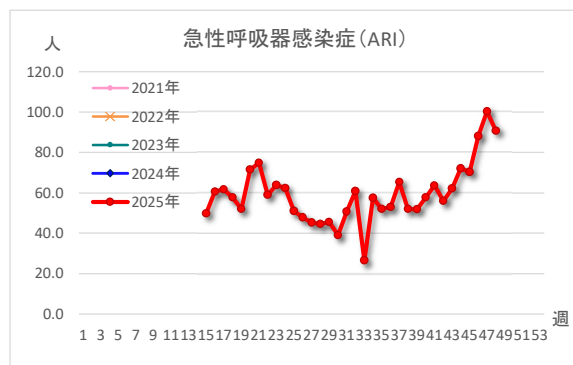
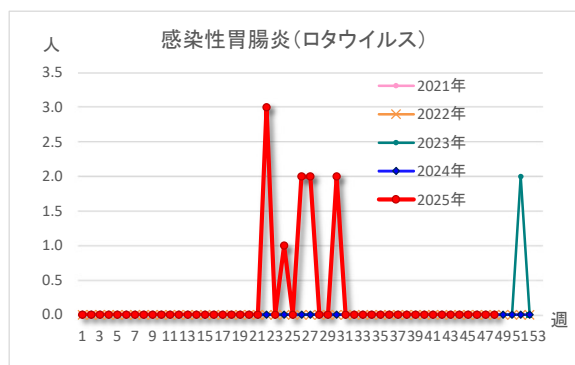
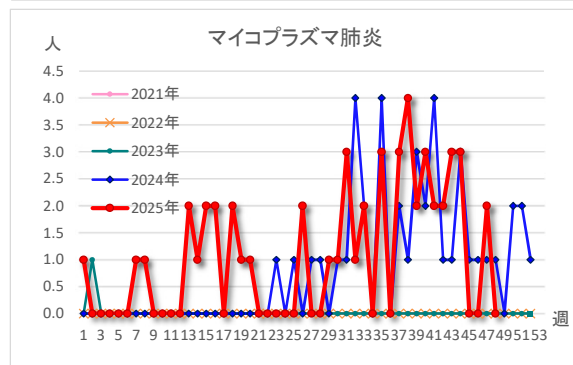
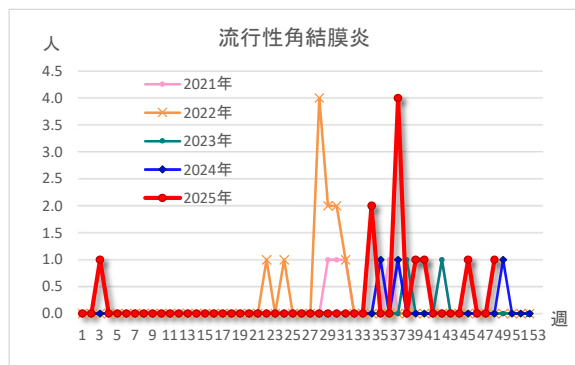
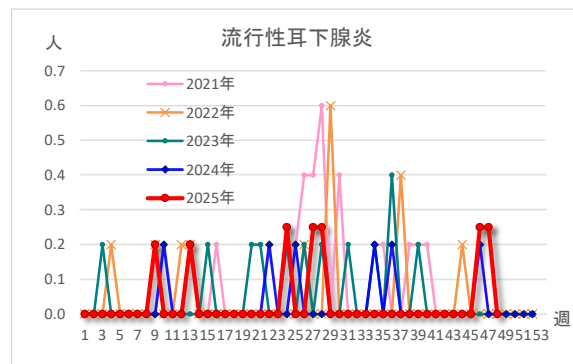
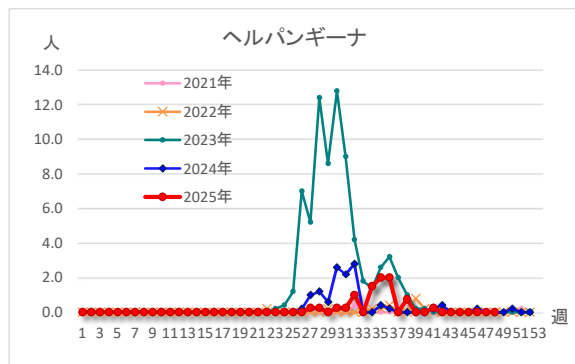
# 感染症発生動向推移（定点当たり）

感染症情報（諏訪保健所管内定点速報）

（調査期間：令和7年11月24日～令和7年11月30日 令和7年第48週）

長野県諏訪保健所





2025-2026シーズン 諏訪管内学校等のインフルエンザ様疾患による休業状況 第48週 (11/24～11/30)

種別	保育施設・幼稚園			小学校			中学校			高校			合計				
区分	休園	学年閉鎖	学級閉鎖	休校	学年閉鎖	学級閉鎖	休校	学年閉鎖	学級閉鎖	休校	学年閉鎖	学級閉鎖	休園・休校	学年閉鎖	学級閉鎖	在籍者数	患者数
岡谷市	-	-	-	-	-	1	-	-	1	-	-	-	-	-	2	58	18
諏訪市	-	2	2	-	-	3	1	-	-	-	-	-	1	2	5	415	134
茅野市	-	-	1	-	1	6	-	-	-	-	-	-	-	1	7	283	59
諏訪郡	-	-	-	-	2	7	-	-	1	-	-	1	-	2	9	343	92

2025-2026シーズン 諏訪管内学校等のインフルエンザ様疾患による休業状況 (9/1～11/30)

種別	保育施設・幼稚園			小学校			中学校			高校			合計				
区分	休園	学年閉鎖	学級閉鎖	休校	学年閉鎖	学級閉鎖	休校	学年閉鎖	学級閉鎖	休校	学年閉鎖	学級閉鎖	休園・休校	学年閉鎖	学級閉鎖	在籍者数	患者数
岡谷市	1	-	3	-	-	5	-	-	1	-	2	9	1	2	18	836	178
諏訪市	-	2	3	-	3	17	1	1	5	-	-	3	1	6	28	1249	335
茅野市	2	-	9	-	2	10	-	-	-	-	-	1	2	2	20	624	153
諏訪郡	-	-	-	-	3	13	-	-	1	-	1	1	-	4	15	625	140

(※速報値のため今後の集計で変更が生じることがあります。)

(問合せ先)

健康づくり支援課 予防衛生係

電話 0266-57-2926(直通)

FAX 0266-57-2953

Email suwaho-kenko@pref.nagano.lg.jp