

感染症情報（諏訪保健所管内定点速報）  
（調査期間：令和7年12月1日～令和7年12月7日 令和7年第49週）

定点医療機関長  
地区医師会長  
市町村保健主管課長  
市町村教育委員会教育長  
教育事務所長  
報道関係者

様

7 諏保号外  
令和7年（2025年）12月10日  
長野県諏訪保健所長

【諏訪保健所管内の状況】

インフルエンザの報告数は先週から横ばいで、多い状況が続いています。  
A群溶血性レンサ球菌咽頭炎の報告が7件あり、比較的多い状況です。  
流行性結膜炎の報告が、3件ありました。  
引き続き、換気、手洗い、咳エチケットの励行、体調不良の際には早めの受診をする等基本的な感染症対策の徹底をお願いします。

【2025-2026シーズン インフルエンザ様疾患発生状況】

インフルエンザ様疾患による休業状況は、保育施設・幼稚園で学年閉鎖が1件、学級閉鎖が2件、小学校で学年閉鎖が7件、学級閉鎖が20件、中学校で学級閉鎖が16件、高等学校で学級閉鎖が1件でした。  
市町村別の内訳は3ページ目下部の表を御確認ください。

基幹(1定点)

	今週	前週
細菌性髄膜炎	0	0
無菌性髄膜炎	0	0
マイコプラズマ肺炎	1	0
クラミジア肺炎	0	0
感染性胃腸炎 (ロタウイルス)	1	0

小児科(4定点)

年齢	～5か月	～11か月	1歳	2歳	3歳	4歳	5歳	6歳	7歳	8歳	9歳	10～14歳	15～19歳	20歳以上	合計	定点あたり人数	前週状況
疾病名																	
RSウイルス感染症			1												1	0.25	1
咽頭結膜熱			1	1											2	0.50	2
A群溶血性レンサ球菌咽頭炎					1	2		3	1						7	1.75	6
感染性胃腸炎															0		4
水痘															0		4
手足口病															0		0
伝染性紅斑									1						1	0.25	0
突発性発しん															0		0
ヘルパンギーナ															0		0
流行性耳下腺炎															0		0

急性呼吸器感染症小児科・内科(6定点)

年齢	～5か月	～11か月	1歳	2歳	3歳	4歳	5歳	6歳	7歳	8歳	9歳	10～14歳	15～19歳	20～29歳	30～39歳	40～49歳	50～59歳	60～69歳	70～79歳	80歳以上	合計	定点あたり人数	前週状況
疾病名																							
インフルエンザ	1	6	10	7	16	19	20	22	11	14	14	34	17	17	14	7	8	4	4	4	249	41.50	255
新型コロナウイルス感染症	1													1			2	2	2	2	10	1.67	18

年齢	0歳	1～4歳	5～9歳	10～14歳	15～19歳	20～29歳	30～39歳	40～49歳	50～59歳	60～69歳	70～79歳	80歳以上	合計	定点あたり人数	前週状況
疾病名															
急性呼吸器感染症 (ARI)	36	195	118	54	22	29	27	21	23	11	14	4	554	92.33	602

眼科(1定点)

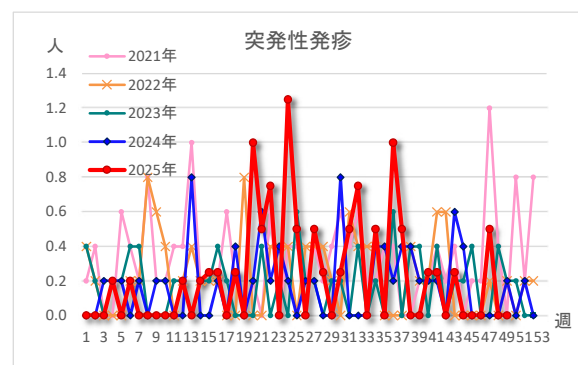
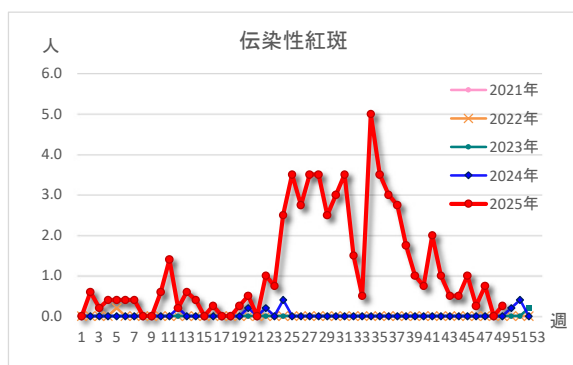
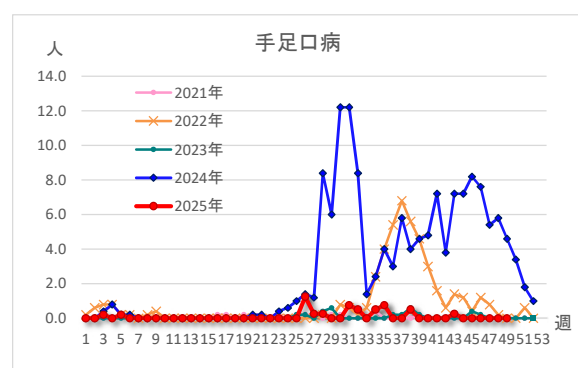
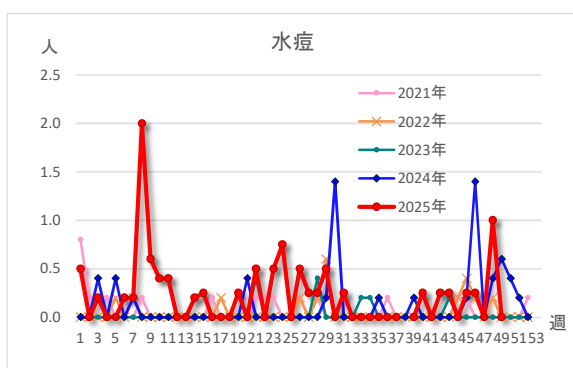
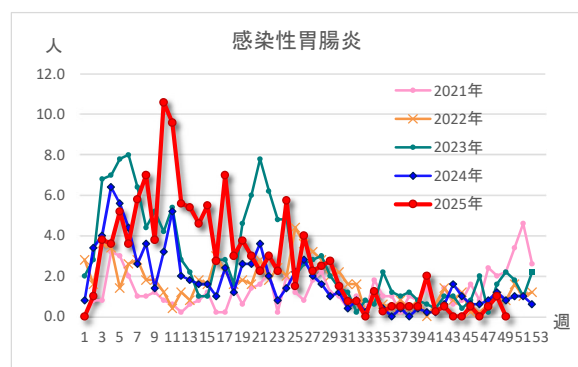
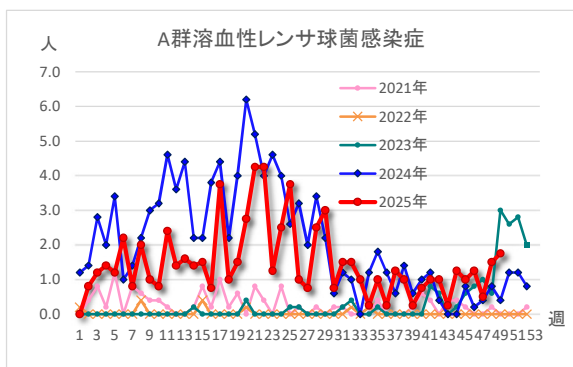
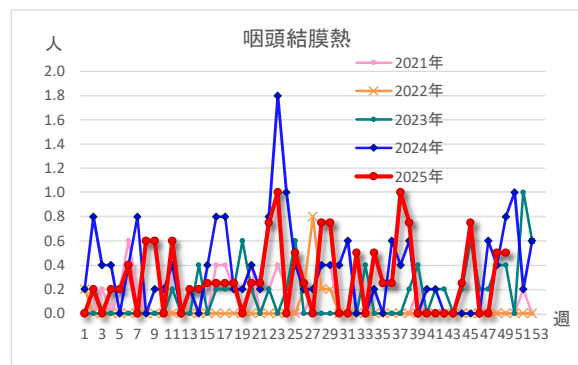
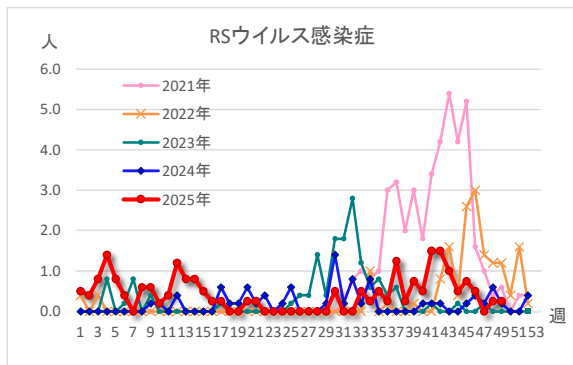
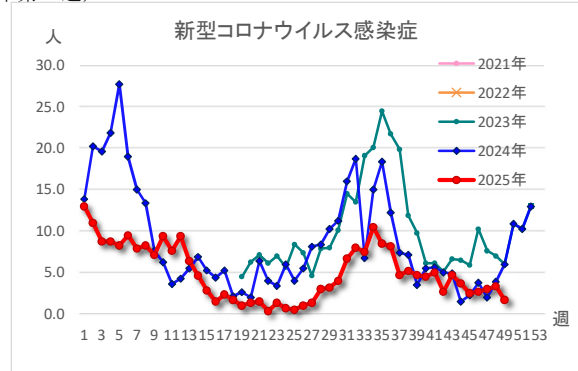
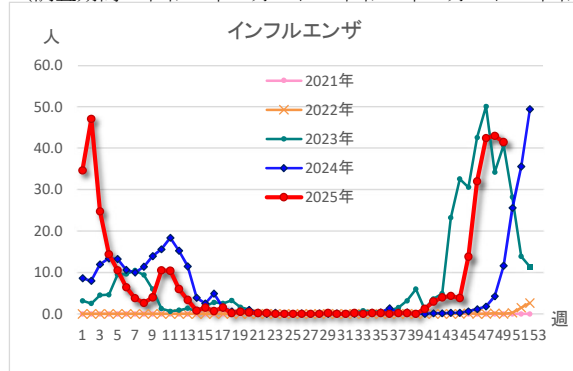
年齢	～5か月	～11か月	1歳	2歳	3歳	4歳	5歳	6歳	7歳	8歳	9歳	10～14歳	15～19歳	20～29歳	30～39歳	40～49歳	50～59歳	60～69歳	70～79歳	80歳以上	合計	定点あたり人数	前週状況
疾病名																							
急性出血性結膜炎																					0		0
流行性角結膜炎									1						2						3	3.00	0

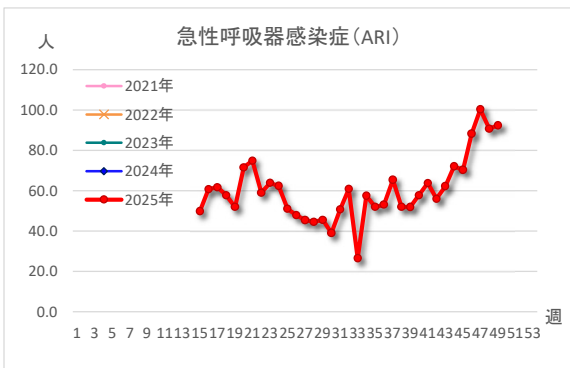
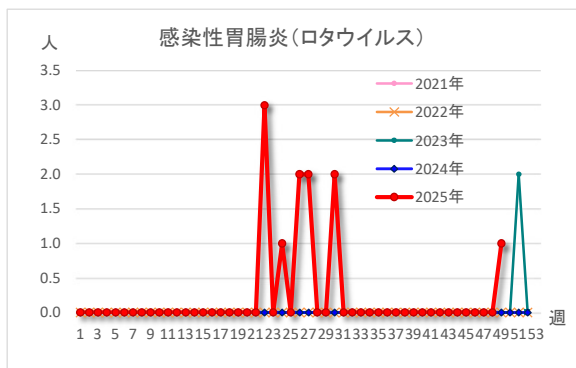
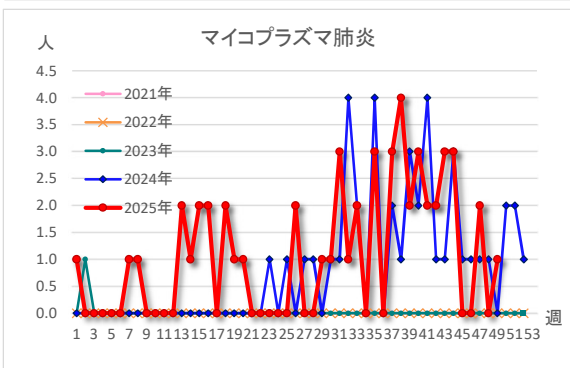
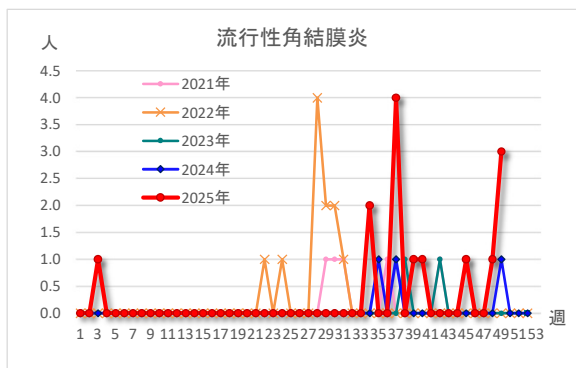
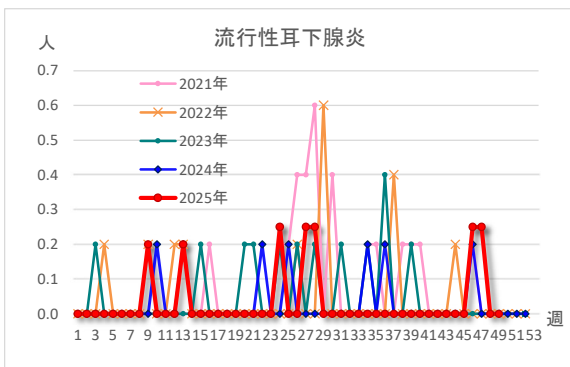
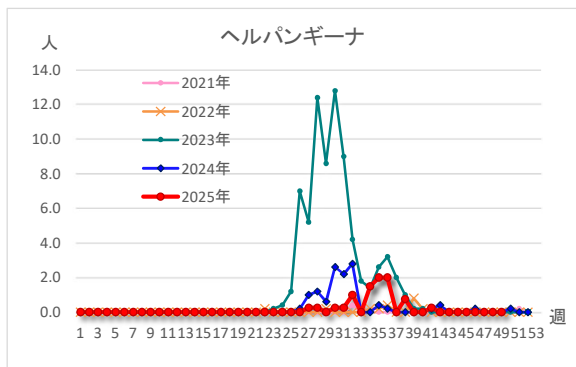
# 感染症発生動向推移（定点当たり）

感染症情報（諏訪保健所管内定点速報）

（調査期間：令和7年12月1日～令和7年12月7日 令和7年第49週）

長野県諏訪保健所





2025-2026シーズン 諏訪管内学校等のインフルエンザ様疾患による休業状況 第49週 (12/1～12/7)

種別	保育施設・幼稚園			小学校			中学校			高校			合計				
区分	休園	学年閉鎖	学級閉鎖	休校	学年閉鎖	学級閉鎖	休校	学年閉鎖	学級閉鎖	休校	学年閉鎖	学級閉鎖	休園・休校	学年閉鎖	学級閉鎖	在籍者数	患者数
岡谷市	-	-	-	-	2	4	-	-	2	-	-	1	-	2	7	259	69
諏訪市	-	-	-	-	1	3	-	-	2	-	-	-	-	1	5	200	48
茅野市	-	1	2	-	3	8	-	-	4	-	-	-	-	4	14	537	150
諏訪郡	-	-	-	-	1	5	-	-	8	-	-	-	-	1	13	414	85

2025-2026シーズン 諏訪管内学校等のインフルエンザ様疾患による休業状況 (9/1～12/7)

種別	保育施設・幼稚園			小学校			中学校			高校			合計				
区分	休園	学年閉鎖	学級閉鎖	休校	学年閉鎖	学級閉鎖	休校	学年閉鎖	学級閉鎖	休校	学年閉鎖	学級閉鎖	休園・休校	学年閉鎖	学級閉鎖	在籍者数	患者数
岡谷市	1	-	3	-	2	9	-	-	3	-	2	10	1	4	25	1095	247
諏訪市	-	2	3	-	4	20	1	1	7	-	-	3	1	7	33	1449	383
茅野市	2	1	11	-	5	18	-	-	4	-	-	1	2	6	34	1161	303
諏訪郡	-	-	-	-	4	18	-	-	9	-	1	1	-	5	28	1039	225

(※速報値のため今後の集計で変更が生じることがあります。)

(問合せ先)  
健康づくり支援課 予防衛生係  
電 話 0266-57-2926(直通)  
F A X 0266-57-2953  
Email suwaho-kenko@pref.nagano.lg.jp