

(調査期間：令和7年12月8日～令和7年12月14日 令和7年第50週)

7 諏保号外  
令和7年（2025年）12月17日  
長野県諏訪保健所長

インフルエンザ様疾患による休業状況は、保育施設・幼稚園で休園が1件、学級閉鎖が2件、小学校で学年閉鎖が2件、学級閉鎖が11件、中学校で学級閉鎖が5件、高等学校で休校が1件、学級閉鎖が11件でした。  
市町村別の内訳は3ページ目下部の表を御確認ください。

	今週	前週
細菌性髄膜炎	0	0
無菌性髄膜炎	0	0
マイコプラズマ肺炎	1	1
クラミジア肺炎	0	0
感染性胃腸炎 (ロタウイルス)	0	1

[illegible]

年齢	～5か 月	～11 か月	1歳	2歳	3歳	4歳	5歳	6歳	7歳	8歳	9歳	10～ 14歳	15～ 19歳	20～ 29歳	30～ 39歳	40～ 49歳	50～ 59歳	60～ 69歳	70～79 歳	80歳以 上	合計	定員あたり人 数	前週 状況
インフルエンザ		4	7	8	13	21	26	15	17	25	14	52	25	16	23	20	13	3	2	3	307	51.17	245
新型コロナウイルス 感染症												1			2		1			4	8	1.33	10

年齢	0歳	1～4歳	5～9歳	10～14歳	15～19歳	20～29歳	30～39歳	40～49歳	50～59歳	60～69歳	70～79歳	80歳以上	合計	定点あたり人数	前週状況
急性呼吸器感染症 (ARI)	18	202	185	75	55	32	50	47	35	10	10	3	722	120.33	55

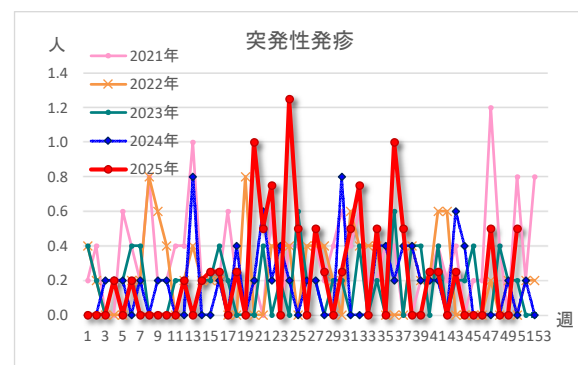
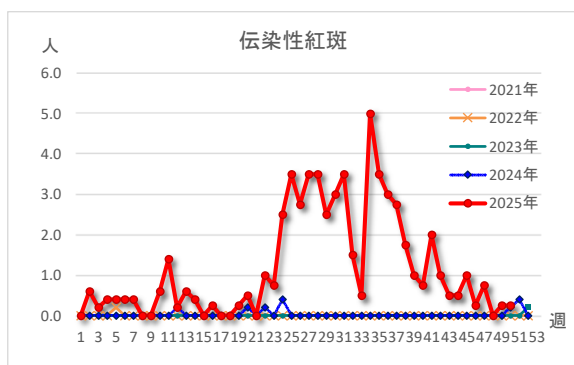
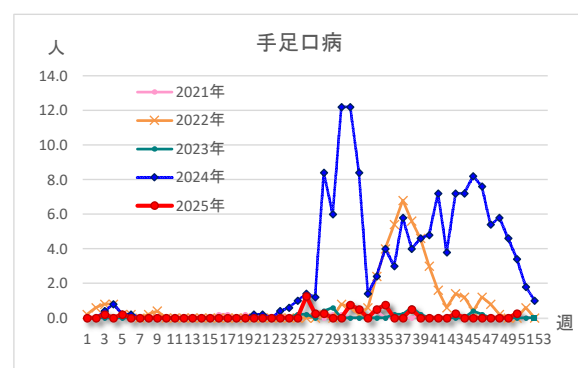
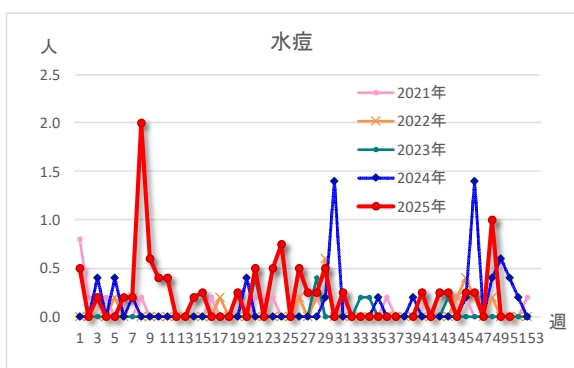
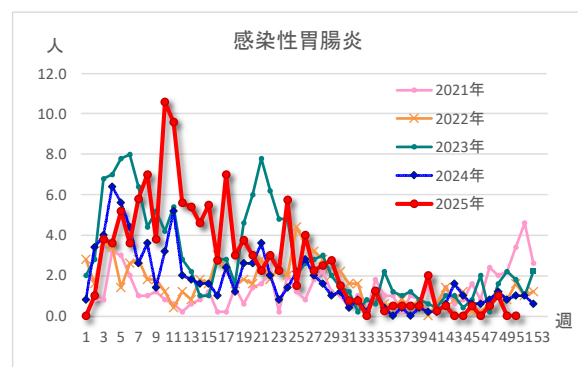
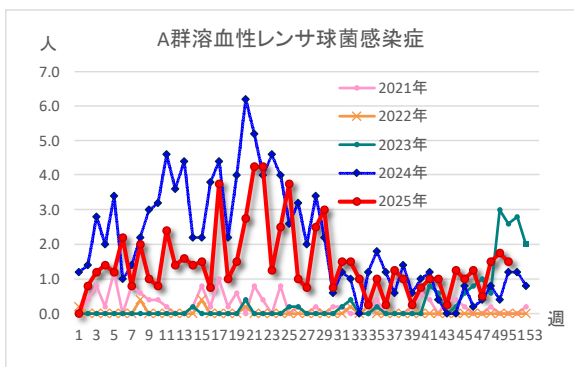
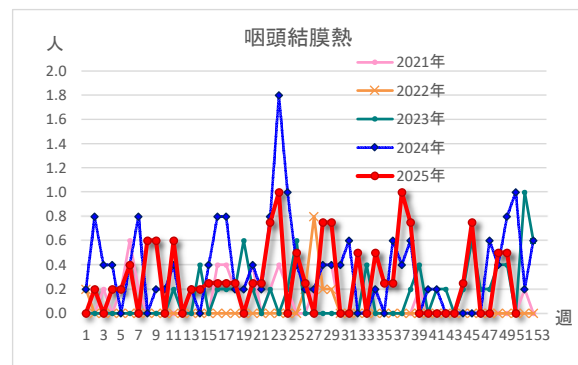
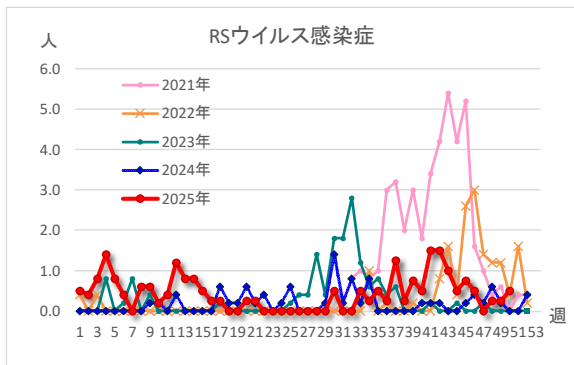
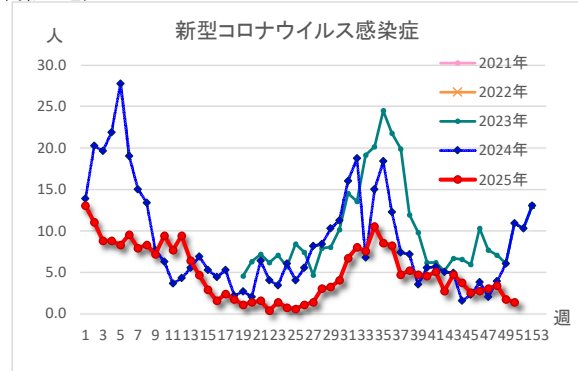
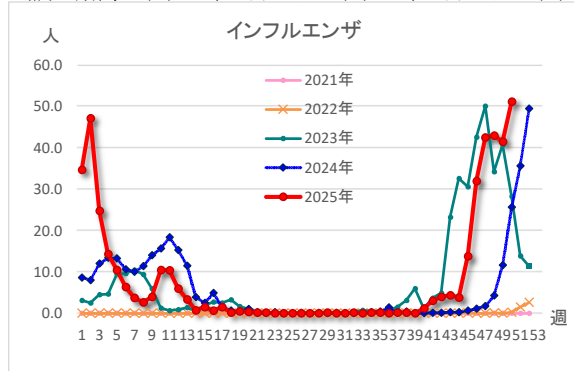
[illegible]

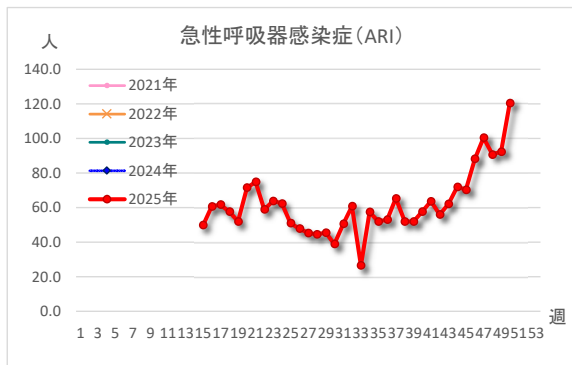
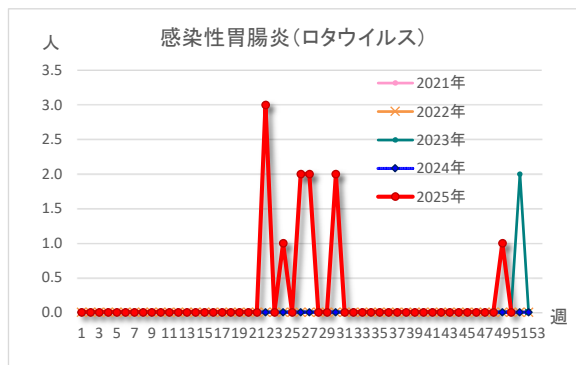
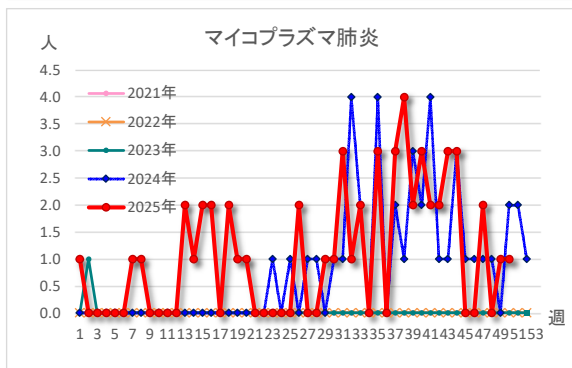
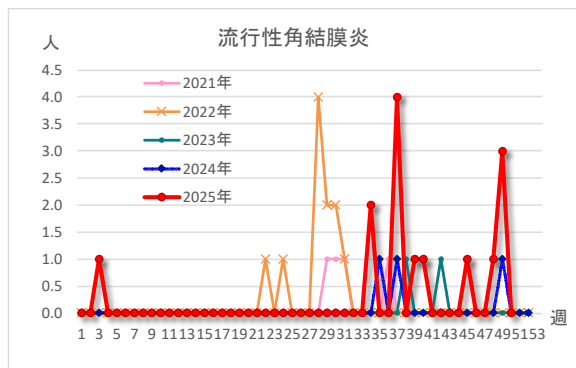
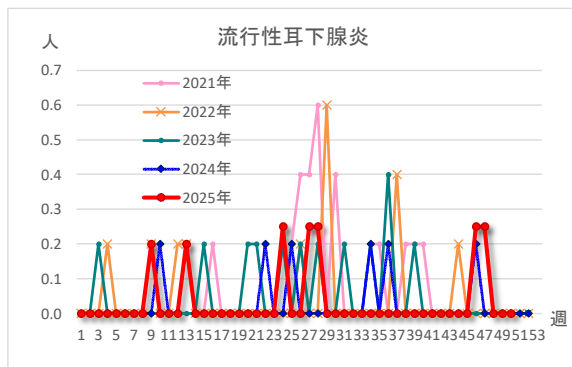
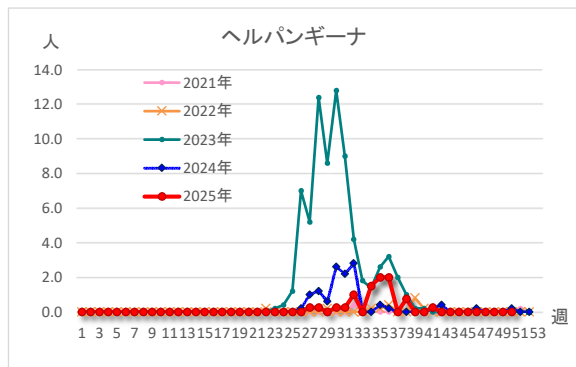
# 感染症発生動向推移（定点当たり）

感染症情報（諏訪保健所管内定点速報）

（調査期間：令和7年12月8日～令和7年12月14日 令和7年第50週）

長野県諏訪保健所





2025-2026シーズン 諏訪管内学校等のインフルエンザ様疾患による休業状況 第50週 (12/8～12/14)

種別	保育施設・幼稚園			小学校			中学校			高校			合計				
区分	休園	学年閉鎖	学級閉鎖	休校	学年閉鎖	学級閉鎖	休校	学年閉鎖	学級閉鎖	休校	学年閉鎖	学級閉鎖	休園・休校	学年閉鎖	学級閉鎖	在籍者数	患者数
岡谷市	—	—	—	—	—	4	—	—	—	—	—	2	—	—	6	192	38
諏訪市	—	—	—	—	—	2	—	—	2	—	—	8	—	—	12	426	105
茅野市	1	—	2	—	1	2	—	—	2	—	—	—	1	1	6	233	64
諏訪郡	—	—	—	—	1	3	—	—	1	1	—	1	1	1	5	613	115

2025-2026シーズン 諏訪管内学校等のインフルエンザ様疾患による休業状況 (9/1～12/14)

種別	保育施設・幼稚園			小学校			中学校			高校			合計				
区分	休園	学年閉鎖	学級閉鎖	休校	学年閉鎖	学級閉鎖	休校	学年閉鎖	学級閉鎖	休校	学年閉鎖	学級閉鎖	休園・休校	学年閉鎖	学級閉鎖	在籍者数	患者数
岡谷市	1	—	3	—	2	13	—	—	3	—	2	12	1	4	31	1287	285
諏訪市	—	2	3	—	4	22	1	1	9	—	—	11	1	7	45	1875	488
茅野市	3	1	13	—	6	20	—	—	6	—	—	1	3	7	40	1394	367
諏訪郡	—	—	—	—	5	21	—	—	10	1	1	2	1	6	33	1652	340

(※速報値のため今後の集計で変更が生じることがあります。)

(問合せ先)  
健康づくり支援課 予防衛生係  
電話 0266-57-2926(直通)  
FAX 0266-57-2953  
Email suwaho-kenko@pref.nagano.lg.jp