

(調査期間：令和7年12月15日～令和7年12月21日 令和7年第51週)

定点医療機関長 地区医師会長 市町村保健主管課長 市町村教育委員会教育長 教育事務所長 報道関係者	様
--	---

7 諏保号外
令和7年（2025年）12月24日
長野県諏訪保健所長

【諏訪保健所管内の状況】

インフルエンザの報告数が減少しましたが、警報レベルの30.00(人/医療機関)以上です。
 感染性胃腸炎の報告数が増加しました。
 A群溶血性レンサ球菌咽頭炎の報告は横ばいです。
 引き続き、換気、手洗い、咳エチケットの励行、体調不良の際には早めの受診をする等基本的な感染症対策の徹底をお願いします。

【2025-2026シーズン インフルエンザ様疾患発生状況】

インフルエンザ様疾患による休業状況は、保育施設・幼稚園で休園が1件、学年閉鎖が2件、学級閉鎖が3件、小学校で学年閉鎖が2件、学級閉鎖が17件、中学校で学年閉鎖が2件、学級閉鎖が6件、高等学校で学級閉鎖が2件でした。
市町村別の内訳は3ページ目下部の表を御確認ください。

基幹(1定点)

	今週	前週
細菌性髄膜炎	0	
無菌性髄膜炎	0	
マイコプラズマ肺炎	0	
クラミジア肺炎	0	
感染性胃腸炎 (ロタウイルス)	0	

小兒科(4定点)

[illegible]

急性呼吸器感染症小児科・内科(6定点)

年齢	～5か 月	～11 か月	1歳	2歳	3歳	4歳	5歳	6歳	7歳	8歳	9歳	10～ 14歳	15～ 19歳	20～ 29歳	30～ 39歳	40～ 49歳	50～ 59歳	60～ 69歳	70～79 歳	80歳以 上	合計	定点あたり人 数	前週 状況
インフルエンザ		3	5	5	10	18	18	13	17	7	10	34	12	13	12	8	8	4	2	1	200	33.33	30
新型コロナウイルス 感染症																	3	1		3	7	1.17	

年齢	0歳	1～4歳	5～9歳	10～14歳	15～19歳	20～29歳	30～39歳	40～49歳	50～59歳	60～69歳	70～79歳	80歳以上	合計	定点あたり人数	前週状況
急性呼吸器感染症 (ARI)	21	146	114	43	21	25	24	22	23	19	5	5	468	78.00	72

眼科(1定点)

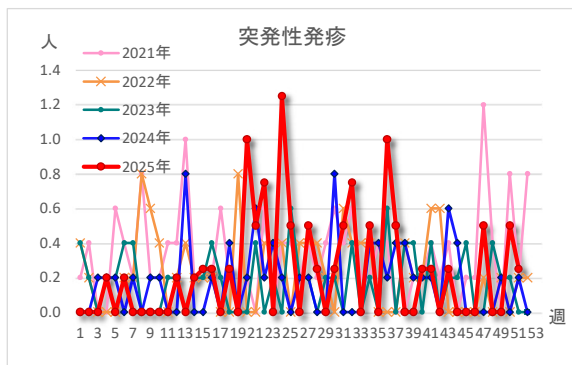
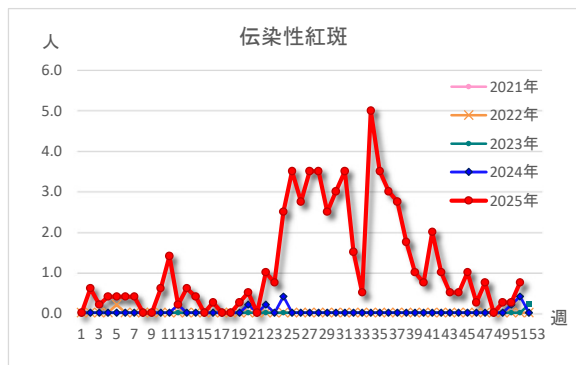
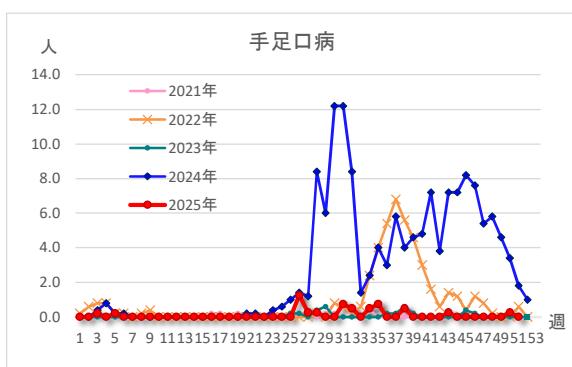
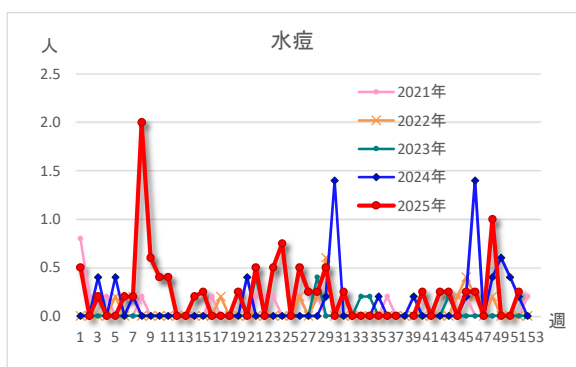
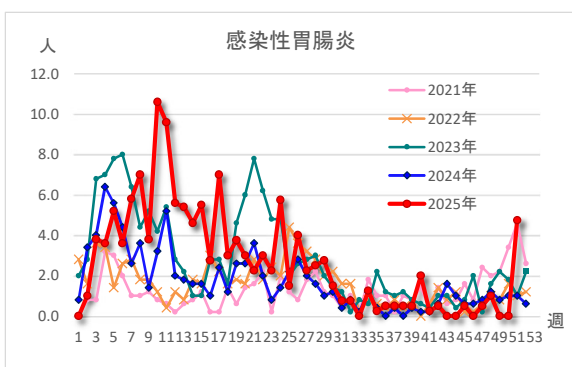
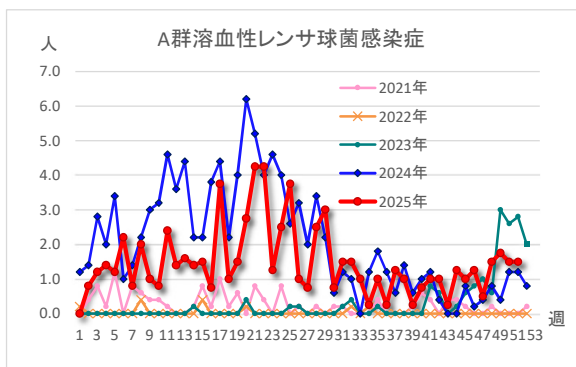
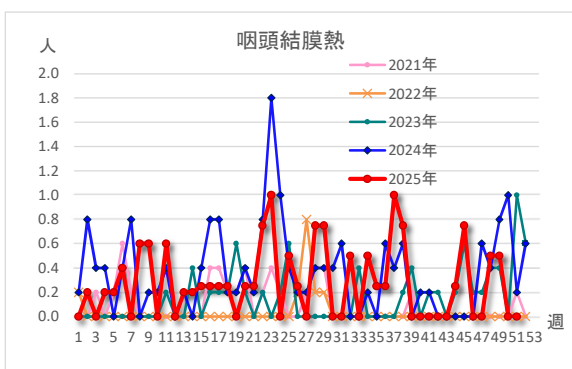
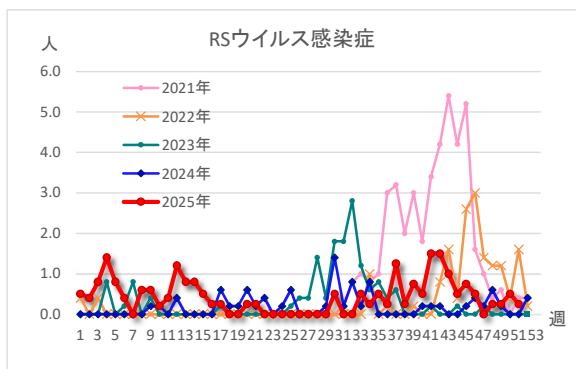
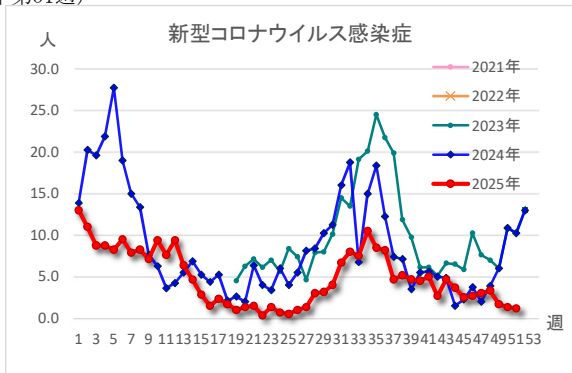
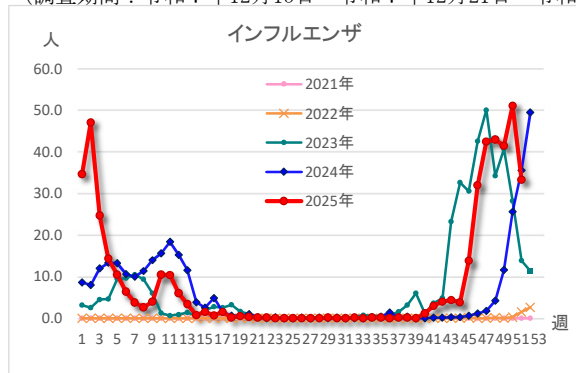
年齢	～5か 月	～11 か月	1歳	2歳	3歳	4歳	5歳	6歳	7歳	8歳	9歳	10～ 14歳	15～ 19歳	20～29 歳	30～ 39歳	40～ 49歳	50～ 59歳	60～ 69歳	70～79 歳	80歳以 上	合計	定点あたり人 数	前週 状況
急性出血性結膜炎																					0		
流行性角結膜炎														1							1	1.00	

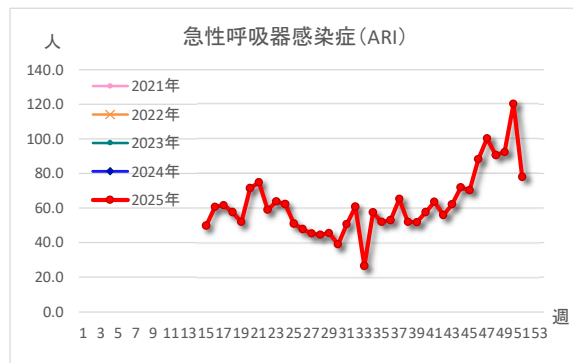
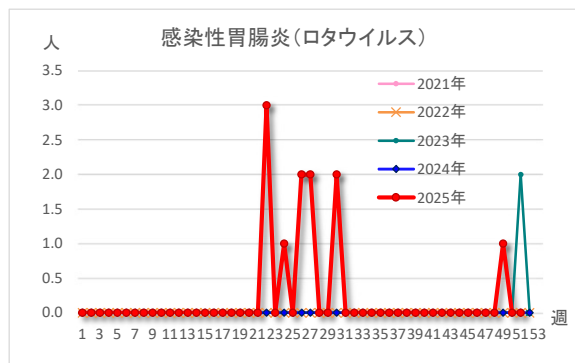
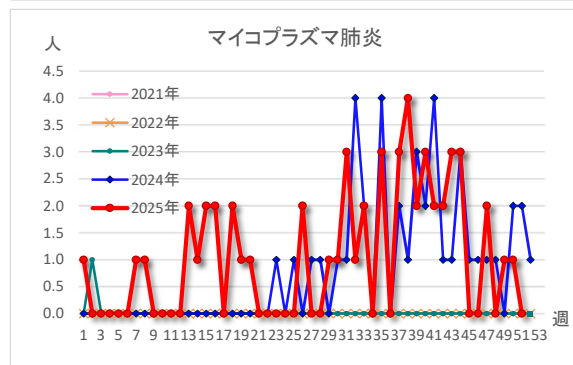
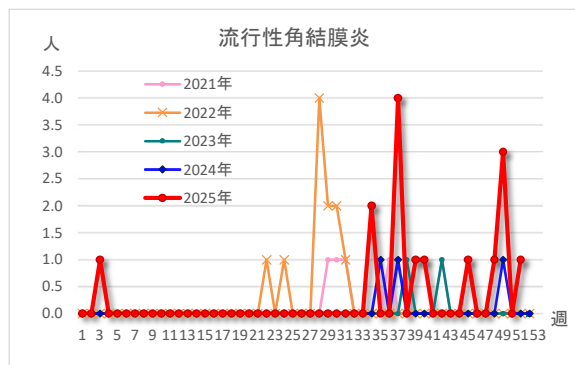
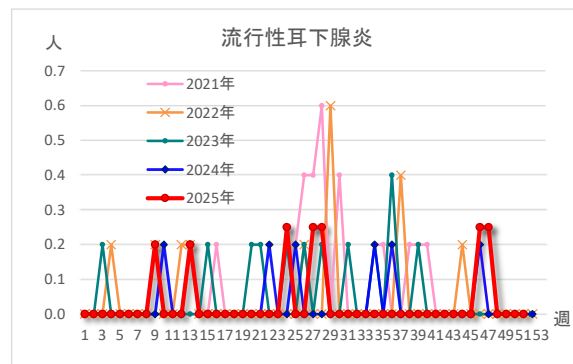
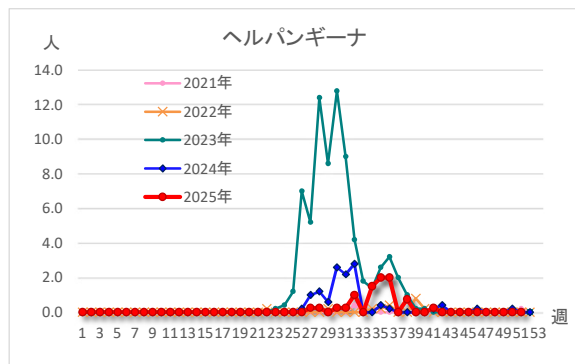
感染症発生動向推移（定点当たり）

感染症情報（諏訪保健所管内定点速報）

（調査期間：令和7年12月15日～令和7年12月21日 令和7年第51週）

長野県諏訪保健所





2025-2026シーズン 諏訪管内学校等のインフルエンザ様疾患による休業状況 第51週 (12/15～12/21)

種別	保育施設・幼稚園			小学校			中学校			高校			合計				
区分	休園	学年閉鎖	学級閉鎖	休校	学年閉鎖	学級閉鎖	休校	学年閉鎖	学級閉鎖	休校	学年閉鎖	学級閉鎖	休園・休校	学年閉鎖	学級閉鎖	在籍者数	患者数
岡谷市	1	-	3	-	-	3	-	-	1	-	-	-	1	-	7	177	46
諏訪市	-	-	-	-	-	9	-	-	1	-	-	1	-	-	11	288	77
茅野市	-	2	-	-	2	3	-	-	3	-	-	-	-	4	6	262	80
諏訪郡	-	-	-	-	-	2	-	2	1	-	-	1	-	2	4	208	43

2025-2026シーズン 諏訪管内学校等のインフルエンザ様疾患による休業状況 (9/1～12/21)

種別	保育施設・幼稚園			小学校			中学校			高校			合計				
区分	休園	学年閉鎖	学級閉鎖	休校	学年閉鎖	学級閉鎖	休校	学年閉鎖	学級閉鎖	休校	学年閉鎖	学級閉鎖	休園・休校	学年閉鎖	学級閉鎖	在籍者数	患者数
岡谷市	2	-	6	-	2	16	-	-	4	-	2	12	2	4	38	1464	331
諏訪市	-	2	3	-	4	31	1	1	10	-	-	12	1	7	56	2163	565
茅野市	3	3	13	-	8	23	-	-	9	-	-	1	3	11	46	1656	447
諏訪郡	-	-	-	-	5	23	-	2	11	1	1	3	1	8	37	1860	383

(※速報値のため今後の集計で変更が生じることがあります。)

(問合せ先)

健康づくり支援課 予防衛生係

電話 0266-57-2926(直通)

FAX 0266-57-2953

Email suwaho-kenko@pref.nagano.lg.jp