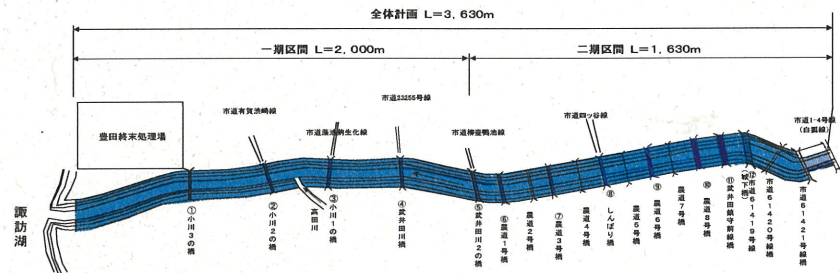




30年の歳月をかけて、一級河川武井田川の河川改修事業が完了しました

一級河川武井田川の流域は地盤沈下の著しい地域であり、河川へ土砂が押出され、流下能力が低下していました。このため、平成2年度から河道掘削、築堤及び護岸工により、河川を補強しながら流下能力の確保を図る工事を実施してきましたが、このたび出水期を前にすべての工事が完了しましたのでお知らせします。

- 1 事業期間 平成2年度～令和2年度
- 2 事業内容 河川改修 L=3,630m 橋梁架け替え 12橋
- 3 事業概要



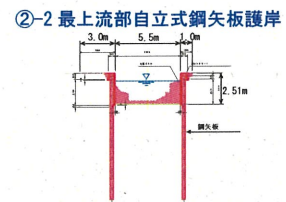
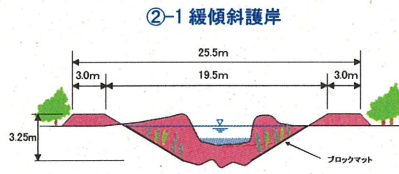
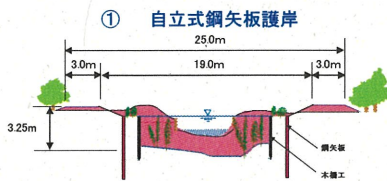
(一期区間) 諏訪湖流域下水道豊田終末処理場から武井田川2の橋まで約2,000m

鋼矢板と木杭を使用した鋼矢板護岸 (①)

(二期区間) 武井田川2の橋から市道白狐線下流側までの約1,630m

ブロックマットによる緩傾斜護岸 (②-1)

最上流部は鋼矢板護岸による矩形断面 (②-2)



ONE NAGANO

みんなでひとつに がんばろう信州

「ONE NAGANO」はみんなで復興に取り組もうという合言葉
一人ひとりがそれぞれの立場で、できることからやってみよう!

諏訪建設事務所整備課整備第三係

(課長) 河原輝久 (係長) 西野和良 (担当) 小松英雄

電話 0266-57-2938 (直通)

0266-52-6000 (代表) 内線 2435

F A X 0266-57-2946

E-mail suwaken-seibi@pref.nagano.lg.jp